

ਕਾਰਜਕਾਰੀ ਸੰਖੇਪ

ਬਾਬਤ

ਨਵੀਂ ਸਟੀਲ ਮੈਨੂਫੈਕਚਰਿੰਗ ਯੂਨਿਟ ਦੀ ਪੇਸ਼ਕਸ਼ ਕੀਤੀ ਗਈ ਸਮਰੱਥਾ

ਨਵੀਂ ਸਟੀਲ ਮੈਨੂਫੈਕਚਰਿੰਗ ਯੂਨਿਟ ਵਿੱਚ

ਮੈਸਿਰਸ ਅੰਟਾਰਕਟਿਕ ਇੰਡਸਟਰੀਜ਼ ਲਿਮਿਟੇਡ (ਯੂਨਿਟ -II)
ਜੀ.ਟੀ ਰੋਡ, ਪਿੰਡ-ਬਰਮਾਲੀਪੁਰ, ਤਹਿਸੀਲ-ਪਾਇਲ, ਜ਼ਿਲ੍ਹਾ-ਲੁਧਿਆਣਾ, ਪੰਜਾਬ।

ਤਿਆਰ ਕਰਤਾ

ਚੰਡੀਗੜ੍ਹ ਪ੍ਰਦੂਸ਼ਣ ਟੈਸਟ ਲੈਬੋਰਟਰੀ- ਈ.ਆਈ.ਏ ਡਵੀਜ਼ਨ

(QCI/ NABET Certificate No: NABET/EIA/1922/RA 0146)

ਪਤਾ: ਈ -126, ਫੇਜ਼ -7, ਉਦਯੋਗਿਕ ਖੇਤਰ, ਮੋਹਾਲੀ, ਪੰਜਾਬ- 160055.

ਸੰਪਰਕ: 0172-4669295, 5090312

E-mail: eia@cptl.co.in / cptleia@gmail.com

ਕਾਰਜਕਾਰੀ ਸੰਖੇਪ

1.0 ਪ੍ਰੋਜੈਕਟ ਨਾਮ ਅਤੇ ਸਥਾਨ

ਪ੍ਰਸਤਾਵਿਤ ਪ੍ਰੋਜੈਕਟ ਅਰਥਾਤ ਮੈਸਰਜ਼ ਅੰਟਾਰਕਟਿਕ ਇੰਡਸਟਰੀਜ਼ ਲਿਮਿਟੇਡ (ਯੂਨਿਟ -II) ਵਿਚ ਨਵੀਂ ਸਟੀਲ ਨਿਰਮਾਣ ਯੂਨਿਟ ਸਥਾਪਤ ਕਰਨ ਦਾ ਪ੍ਰਸਤਾਵ ਹੈ। ਇਹ ਪਲਾਂਟ ਜੀ.ਟੀ ਰੋਡ, ਪਿੰਡ-ਬਰਮਾਲੀਪੁਰ, ਤਹਿਸੀਲ-ਪਾਇਲ, ਜ਼ਿਲ੍ਹਾ-ਲੁਧਿਆਣਾ, ਪੰਜਾਬ।

2.0 ਉਤਪਾਦ ਅਤੇ ਸਮਰੱਥਾ

ਯੂਨਿਟ ਵਿਚ ਇੰਡਕਸ਼ਨ ਭੱਠੀ ਇਸ ਵਿੱਚ 2X15 ਟੀਪੀਐਚ ਅਤੇ 2X30 ਟੀਪੀਐਚ, ਇੱਕ ਕਨਕਾਸਟ ਮਸ਼ੀਨ, ਇੱਕ ਰੇਲਿੰਗ ਮਿੱਲ (1X60 ਟੀਪੀਐਚ) ਅਤੇ ਐਲ.ਆਰ.ਐਫ (1X20 ਟੀਪੀਐਚ) ਸਮਰੱਥਾ ਵਾਲੀਆਂ ਚਾਰ ਇੰਡਕਸ਼ਨ ਫਰਨੇਸ ਲਗਾਉਣ ਦਾ ਪ੍ਰਸਤਾਵ ਹੈ। ਪ੍ਰਸਤਾਵਿਤ ਇਕਾਈ ਦਾ ਉਤਪਾਦਨ ਵੇਰਵਾ ਇਸ ਤਰ੍ਹਾਂ ਹੋਵੇਗਾ:

ਉਤਪਾਦ ਦਾ ਨਾਮ	ਕੁੱਲ
ਸਟੀਲ ਬਿਲਟਸ/ਸਟ੍ਰਕਚਰਲ ਸਟੀਲ (ਗੋਲ, ਕੋਇਲ, ਫਲੈਟ, ਵਾਇਰ ਰਾਡ, ਟੀਐਮਟੀ ਬਾਰ, ਵਰਗ ਅਤੇ ਫਲੈਟ)	4,72,500 ਟੀਪੀਐ ਜਾਂ 1350 ਟੀਪੀਡੀ

3.1 ਜ਼ਮੀਨ ਦਾ ਖੇਤਰ

ਉਦਯੋਗ ਕੋਲ 18.0/72843.4 ਵਰਗ ਮੀਟਰ ਏਕੜ ਜ਼ਮੀਨ ਹੋਵੇਗੀ।

3.2 ਲੋੜੀਂਦਾ ਕੱਚਾ ਮਾਲ

ਕੱਚਾ ਮਾਲ		ਕੁੱਲ (ਟਨ ਪ੍ਰਤੀ ਦਿਨ)
ਸਮਰੱਥਾ		
ਐਮ ਐਸ ਸਕਰੈਪ + ਫੇਰੇ ਅਲਾਇਸ (ਐਮ ਐਸ, ਸੀ.ਆਈ + ਐਡੀਟੀਵ)		4,96,25 ਟੀਪੀਐ ਜਾਂ 1418 ਟੀਪੀਡੀ
ਸਰੋਤ ਅਤੇ ਆਵਾਜਾਈ	ਸਥਾਨਕ ਅਤੇ ਅੰਤਰਰਾਸ਼ਟਰੀ ਬਾਜ਼ਾਰ ਅਤੇ ਆਵਾਜਾਈ ਕਵਰ ਕੀਤੇ ਟਰੱਕਾਂ ਨਾਲ ਹੋਵੇਗੀ।	

3.3 ਲੋੜੀਂਦਾ ਪਾਣੀ

ਇਕਾਈ ਦੀ ਪਾਣੀ ਦੀ ਖਪਤ ਵਿਚ, ਠੰਡਾ ਕਰਨ ਲਈ ਵਰਤਿਆ ਜਾਣ ਵਾਲਾ ਪਾਣੀ ਅਤੇ ਘਰੇਲੂ ਕੰਮਾਂ ਵਿਚ ਵਰਤੋਂ ਹੋਣ ਵਾਲਾ ਪਾਣੀ ਸ਼ਾਮਲ ਹਨ। ਪਾਣੀ ਦੀ ਲੋੜ ਮੌਜੂਦਾ ਟਿਊਬ ਵੈਲ ਤੋਂ ਪੂਰੀ ਕੀਤੀ ਜਾਵੇਗੀ। ਲੋੜੀਂਦੇ ਪਾਣੀ ਦਾ ਵੇਰਵਾ ਕੁਛ ਇਸ ਪ੍ਰਕਾਰ ਹੈ-

ਵੇਰਵਾ	ਕੁੱਲ (ਕਿਲੋ ਲੀਟਰ ਪ੍ਰਤੀ ਦਿਨ)
ਘਰੇਲੂ	28
ਠੰਡਾ ਕਰਨ ਲਈ (ਮੈਕਅੱਪ ਪਾਣੀ)	78
ਕੁੱਲ	106

3.4 ਲੋੜੀਂਦੀ ਬਿੱਜਲੀ

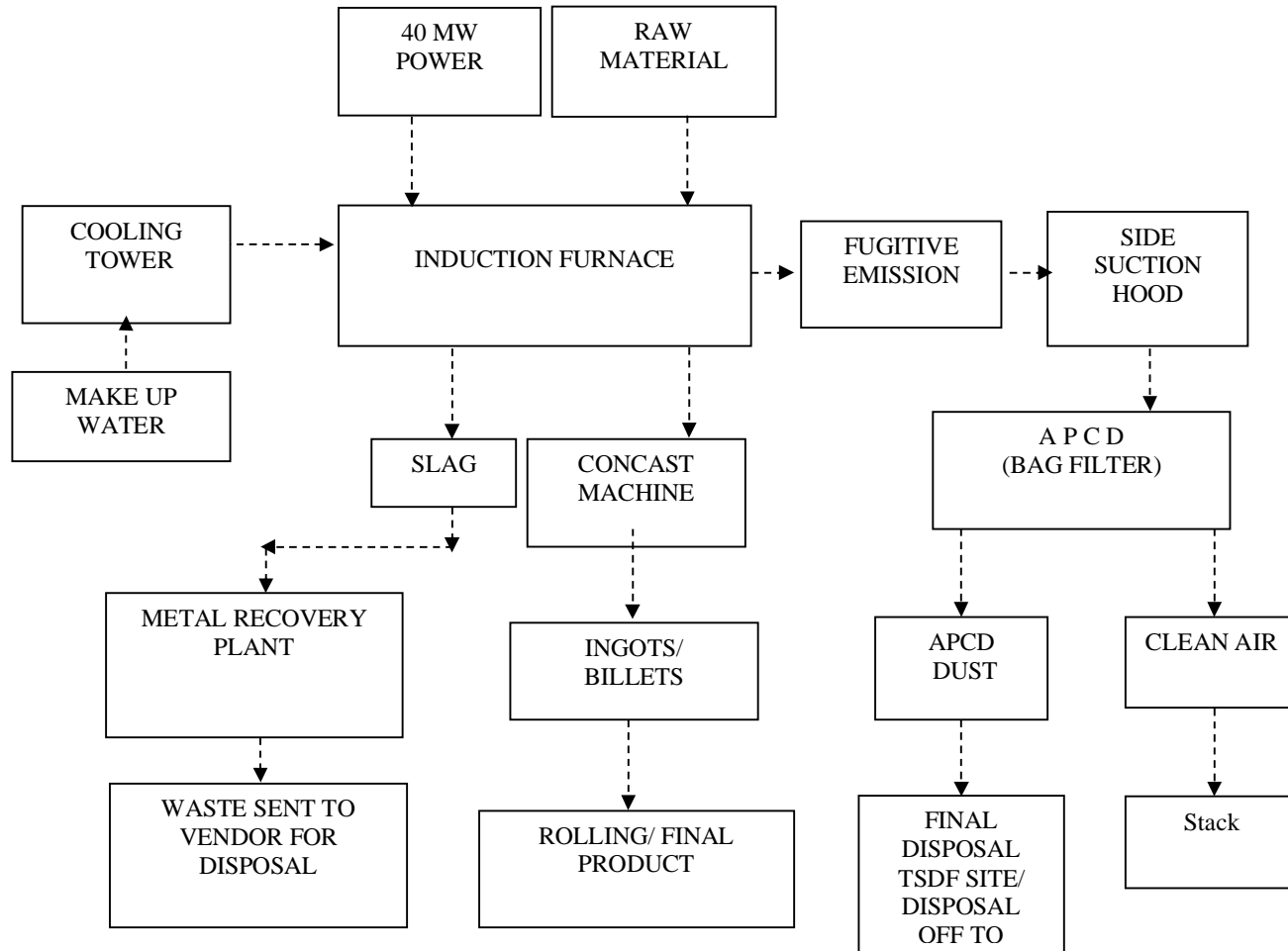
ਬਿੱਜਲੀ ਦੀ ਲੋੜ ਨੂੰ ਮੂਲ ਤੌਰ ਤੇ ਪੰਜਾਬ ਸਟੇਟ ਪਾਵਰ ਕਾਰਪੋਰੇਸ਼ਨ ਲਿਮਿਟਿਡ ਦੇ ਨੇੜਲੇ ਸਟੇਸ਼ਨ ਤੋਂ ਪੂਰਾ ਕੀਤਾ ਜਾਵੇਗਾ। ਮੌਜੂਦਾ ਲੋੜੀਂਦੀ ਬਿੱਜਲੀ ਦਾ ਵੇਰਵਾ ਕੁਛ ਇਸ ਪ੍ਰਕਾਰ ਹੈ -

ਵੇਰਵਾ	ਕੁੱਲ
ਲੋੜੀਂਦੀ ਬਿੱਜਲੀ (MW)	40
ਸ੍ਰੋਤ	ਪੰਜਾਬ ਸਟੇਟ ਪਾਵਰ ਕਾਰਪੋਰੇਸ਼ਨ ਲਿਮਿਟਿਡ

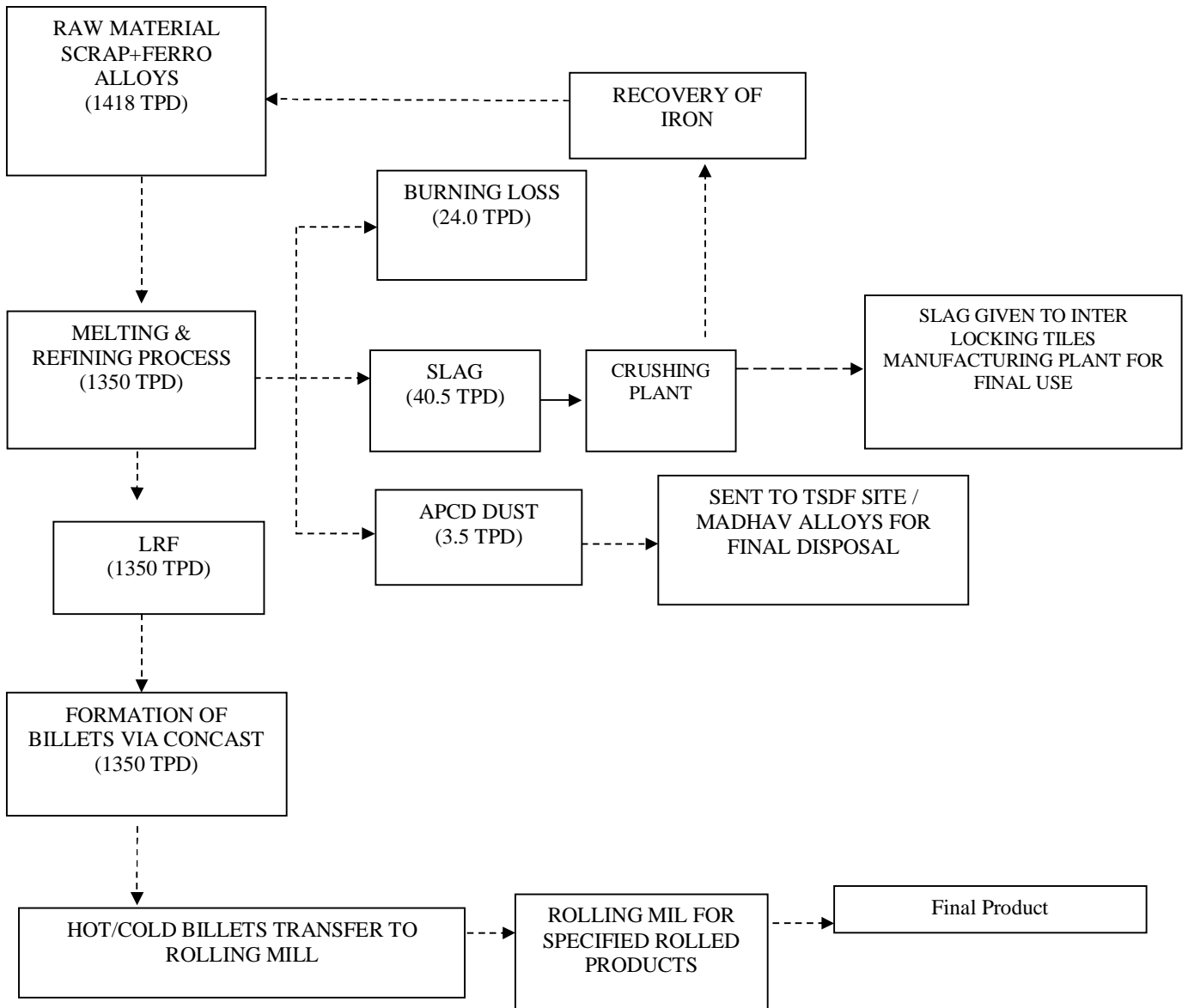
3.5 ਲੋੜੀਂਦਾ ਸਟਾਫ਼

ਯੂਨਿਟ ਵਿਚ ਲੱਗਭਗ 615 ਵਿਅਕਤੀ ਕੰਮ ਕਰਨਗੇ।

4.0 ਪ੍ਰਕਿਰਿਆ ਦਾ ਵਰਨਣ
ਪ੍ਰਕਿਰਿਆ ਦਾ ਫਲੋਚਾਰਟ



ਪਦਾਰਥਕ ਸੰਤੁਲਨ



5.0 ਉਪਚਾਰ ਉਪਾਅ ਦਾ ਵਰਨਣ

ਉਪਚਾਰ ਉਪਾਅ ਦਾ ਉਦੇਸ਼ ਵਾਤਾਵਰਨ 'ਤੇ ਅਣਚਾਹੇ ਪ੍ਰਭਾਵ ਨੂੰ ਰੋਕਣਾ, ਘਟਾਉਣਾ ਜਾਂ ਘੱਟ ਕਰਨਾ ਹੈ। ਬੋਇਲਰ ਅਤੇ ਡੀ ਜੀ ਸੈਟ, ਸਾਲਾਸਰ ਕਾਸਟਿੰਗਸ ਨਾਲ ਜੁੜੇ ਸਟੈਕ ਵਿੱਚੋਂ ਫਲੂ ਗੈਸ ਦੇ ਨਿਕਾਸ ਨੂੰ ਘਟਾਉਣ ਅਤੇ ਕੰਟਰੋਲ ਕਰਨ ਲਈ ਇਕਾਈ ਨੇ ਪਹਿਲਾਂ ਹੀ ਇੰਡਕਸ਼ਨ ਫਰਨੇਸ ਨਾਲ ਵੱਖਰੇ ਪਾਈ ਦਾ ਸਕ੍ਰਬਰ ਅਤੇ ਡੀ.ਜੀ. ਸੈੱਟ ਨਾਲ ਛੱਤਰੀ ਸਥਾਪਿਤ ਕਰ ਦਿੱਤੀ ਹੈ। 40.5 ਟਨ ਪ੍ਰਤੀ ਦਿਨ ਧਾਤੂਮੱਲ ਭੱਠੀ ਵਿੱਚੋਂ ਨਿਕਲੇਗਾ ਜਿਹੜਾ ਕਿ ਸੀਮੇਂਟ ਪਲਾਂਟ ਜਾਂ ਮੁੜ ਤੋਂ ਜਮੀਨ ਭਰਨ ਲਈ ਦੇ ਦਿੱਤਾ ਜਾਵੇਗਾ। ਏ. ਪੀ. ਸੀ. ਡੀ. ਤੋਂ ਨਿਕਲਣ ਵਾਲੇ ਠੋਸ ਪਦਾਰਥਾਂ ਨੂੰ ਨਾਮਜ਼ਦ ਟੀ. ਐਸ. ਡੀ. ਐਫ. ਸਥਾਨ ਤੇ ਨਿਪਟਾਰਾ ਕੀਤਾ ਜਾਵੇਗਾ। ਡੀਜੀ ਸੈਟ ਤੋਂ ਵਰਤੇ ਹੋਏ ਤੇਲ ਨੂੰ ਅਧਿਕਾਰਤ ਰੀਸਾਈਕਲਰਾਂ ਨੂੰ ਵੇਚਿਆ ਜਾਵੇਗਾ। ਘਰੇਲੂ ਵਹਾਅ ਦੇ ਇਲਾਜ ਲਈ ਐਸਟੀਪੀ ਮੁਹੱਈਆ ਕਰਵਾਇਆ ਗਿਆ ਹੈ। ਇਲਾਜ ਕੀਤੇ ਗਏ ਪ੍ਰਵਾਹ ਨੂੰ ਇਕਾਈ ਵਿੱਚ ਪੈਂਦੇ ਲਗਾਉਣ ਲਈ ਵਰਤਿਆ ਜਾਂਦਾ ਹੈ। ਇਹ ਉਦਯੋਗ ਨਿਰੰਤਰ ਤੌਰ ਤੇ ਕੰਮ ਕਰ ਰਿਹਾ ਹੈ ਅਤੇ ਇਸ ਦੇ ਏਪੀਸੀਡੀ ਨੂੰ ਬਰਕਰਾਰ ਰੱਖਿਆ ਗਿਆ ਹੈ ਅਤੇ ਇਹ ਸੁਨਿਸ਼ਚਿਤ ਕਰਦਾ ਹੈ ਕਿ ਨਿਕਾਸ ਨੂੰ ਉਚਿਤ ਢੰਗ ਨਾਲ ਇਕੱਠਾ ਕੀਤਾ ਗਿਆ ਹੈ ਅਤੇ ਇਸ ਦੇ ਨਿਕਾਸ ਵਿੱਚ ਹਵਾ ਪ੍ਰਦੂਸ਼ਕਾਂ ਦੀ ਸੰਚਾਲਨ ਬੋਰਡ ਦੁਆਰਾ ਨਿਰਧਾਰਤ ਕੀਤੇ ਗਏ ਨਿਕਾਸੀ ਮਿਆਰ ਦੇ ਅਨੁਕੂਲ ਹਨ।

6.0 ਲਾਗਤ ਦੇ ਵੇਰਵੇ

ਪ੍ਰੋਜੈਕਟ ਦੀ ਮੌਜੂਦਾ ਪੂੰਜੀ ਲਾਗਤ 39.00 ਕਰੋੜ ਰੁਪਏ ਹੈ। ਈਐਮਪੀ ਲਈ ਕੁੱਲ ਲਾਗਤ 419.6 ਲੱਖ ਰੁਪਏ ਹੈ।

7.0 ਇਕਾਈ ਦਾ ਵੇਰਵਾ

ਮੈਸਰਜ਼ ਅੰਟਾਰਕਟਿਕ ਇੰਡਸਟਰੀਜ਼ ਲਿਮਿਟੇਡ (ਯੂਨਿਟ -II), ਪਿੰਡ- ਜੀ.ਟੀ ਰੋਡ, ਪਿੰਡ-ਬਰਮਾਲੀਪੁਰ, ਤਹਿਸੀਲ-ਪਾਇਲ, ਜ਼ਿਲ੍ਹਾ-ਲੁਧਿਆਣਾ, ਪੰਜਾਬ ਵਿੱਚ ਸਥਿਤ ਹੈ, ਜਿਸਦੇ ਅਨੁਸਾਰ ਇਸਦੇ ਗਲੋਬਲ ਕੋਆਰਡੀਨੇਟਸ, ਵਿਥਕਾਰ Latitude 30°46'14.34"N, 30°46'10.07"N, 30°45'50.66"N, 30°45'50.38"N, 30°45'54.85"N, 30°45'57.41"N & Longitude 76°04'14.30"E, 76°04'17.50"E, 76°04'18.41"E, 76°04'10.20"E, 76°04'09.76"E, 76°04'13.23"E ਹਨ। ਸਭ ਤੋਂ ਨੇੜਲਾ ਸ਼ਹਿਰ ਲੁਧਿਆਣਾ ਹੈ (ਲਗਭਗ 25.0 ਕਿਮੀ)। ਨੇੜਲਾ ਹਵਾਈ ਅੱਡਾ ਲੁਧਿਆਣਾ ਅਤੇ ਚੰਡੀਗੜ੍ਹ ਹੈ ਜੋ ਕਿ ਜਗ੍ਹਾ ਤੋਂ 14 ਕਿਲੋਮੀਟਰ ਅਤੇ 80 ਕਿਲੋਮੀਟਰ ਦੀ ਦੂਰੀ 'ਤੇ ਹੈ। ਪ੍ਰਾਜੈਕਟ ਸਾਈਟ ਦੇ 5 ਕਿਲੋਮੀਟਰ ਦੇ ਘੇਰੇ ਅੰਦਰ ਕੋਈ ਵੀ ਰਾਸ਼ਟਰੀ ਪਾਰਕ / ਜੰਗਲੀ ਜੀਵ ਸੈਚੂਰੀ / ਬਾਇਓਸਪਿਅਰ ਰਿਜ਼ਰਵ / ਰਿਜ਼ਰਵਡ ਜੰਗਲ ਮੌਜੂਦ ਨਹੀਂ ਹਨ।

8.0 ਬੋਸਲਾਈਨ ਵਾਤਾਵਰਨ ਡੇਟਾ ਅਤੇ ਉਹਨਾਂ ਦੇ ਪ੍ਰਭਾਵ

ਵੱਖ-ਵੱਖ ਵਾਤਾਵਰਣ ਕਾਰਕ ਜਿਵੇਂ ਕਿ ਅਧਿਐਨ ਖੇਤਰ ਵਿਚ ਮੌਜੂਦ ਹੈ ਜੋ ਕਿ ਗਤੀਵਿਧੀਆਂ ਦੁਆਰਾ ਪ੍ਰਭਾਵਿਤ ਹੋਣ ਲਈ ਜ਼ਿੰਮੇਵਾਰ ਹਨ, ਦਾ ਮੁਲਾਂਕਣ ਅਤੇ ਗੁਣਵੱਤਾ ਦੇਨਾਂ ਦਾ ਵੇਰਵਾ ਲਿਆ ਗਿਆ ਹੈ। ਅਕਤੂਬਰ-ਦਸੰਬਰ, 2021 ਦੌਰਾਨ ਅਧਿਐਨ ਖੇਤਰ ਦਾ ਬੇਸਲਾਈਨ ਵਾਤਾਵਰਣ ਸੰਬੰਧੀ ਡਾਟਾ ਤਿਆਰ ਕੀਤਾ ਗਿਆ ਸੀ।

8.1 ਵਾਯੂਮੰਡਲ ਹਵਾ ਦੀ ਗੁਣਵੱਤਾ

ਪੀ. ਐਮ.2.5, ਪੀ. ਐਮ. 10, ਸਲਫਰ ਡਾਈਆਕਸਾਈਡ, ਨਾਈਟ੍ਰੋਜਨ ਡਾਈਆਕਸਾਈਡ ਅਤੇ ਕਾਰਬਨ ਮੋਨੋਆਕਸਾਈਡ ਪੱਧਰ ਦੇ ਤਿੰਨ ਮਹੀਨਿਆਂ (ਅਕਤੂਬਰ-ਦਸੰਬਰ, 2021) ਲਈ ਅੱਠ ਥਾਵਾਂ ਦਾ ਅਧਿਐਨ ਕੀਤਾ ਗਿਆ। ਪੀ. 98 ਪ੍ਰਦੂਸ਼ਕਾਂ ਦੇ ਮਾਪਦੰਡ ਹੇਠ ਲਿਖੇ ਅਨੁਸਾਰ ਹਨ। ਪੀ. ਐਮ.2.5 – 49.3 ਮਾਈਕ੍ਰੋਗ੍ਰਾਮ ਪ੍ਰਤੀ ਮੀਟਰ ਘਣ, ਪੀ. ਐਮ. 10 - 87.2 ਮਾਈਕ੍ਰੋਗ੍ਰਾਮ ਪ੍ਰਤੀ ਮੀਟਰ ਘਣ, ਸਲਫਰ ਡਾਈਆਕਸਾਈਡ – 13.8 ਮਾਈਕ੍ਰੋਗ੍ਰਾਮ ਪ੍ਰਤੀ ਮੀਟਰ ਘਣ, ਨਾਈਟ੍ਰੋਜਨ ਡਾਈਆਕਸਾਈਡ – 34.5 ਮਾਈਕ੍ਰੋਗ੍ਰਾਮ ਪ੍ਰਤੀ ਮੀਟਰ ਘਣ ਅਤੇ ਕਾਰਬਨ ਮੋਨੋਆਕਸਾਈਡ- 0.52 ਮਿਲੀਗ੍ਰਾਮ / ਮੀਟਰ ਘਣ ਹੈ। ਬੇਸਲਾਈਨ ਹਵਾ ਗੁਣਵੱਤਾ ਪੱਧਰੀ ਰਿਹਾਇਸ਼ੀ ਅਤੇ ਉਦਯੋਗਿਕ ਖੇਤਰ ਲਈ ਨਿਰਧਾਰਤ ਨੈਸ਼ਨਲ ਅੰਬੀਨਟ ਏਅਰ ਕੁਆਲਿਟੀ ਸਟੈਂਡਰਡ ਦੇ ਅੰਦਰ ਹਨ (ਮਿਆਰਾਂ ਅਨੁਸਾਰ ਕ੍ਰਮਵਾਰ ਪੀ. ਐਮ.2.5, ਪੀ. ਐਮ. 10, ਸਲਫਰ ਡਾਈਆਕਸਾਈਡ, ਨਾਈਟ੍ਰੋਜਨ ਡਾਈਆਕਸਾਈਡ ਲਈ 60, 100, 80 ਅਤੇ 80 ਮਾਈਕ੍ਰੋਗ੍ਰਾਮ ਪ੍ਰਤੀ ਮੀਟਰ ਘਣ)। ਪ੍ਰਸਤਾਵਿਤ ਪਸਾਰ ਨੂੰ ਮੌਜੂਦਾ ਇਕਾਈ ਤੋਂ ਘੱਟ ਅਸਰ ਹੋਵੇਗਾ।

8.2 ਪਾਣੀ ਦੀ ਗੁਣਵੱਤਾ

ਰਸਾਇਣਕ ਅਤੇ ਜੈਵਿਕ ਵਿਸ਼ਲੇਸ਼ਣ ਲਈ ਅਧਿਐਨ ਖੇਤਰ ਤੋਂ ਅੱਠ ਧਰਤੀ ਹੇਠਲੇ ਪਾਣੀ ਦੇ ਨਮੂਨੇ ਅਤੇ ਇਕ ਸਤਹ ਪਾਣੀ ਦੇ ਨਮੂਨੇ ਇਕੱਤਰ ਕੀਤੇ ਗਏ ਸਨ। ਅਧਿਐਨ ਖੇਤਰ ਦੇ ਭੂਮੀਗਤ ਪਾਣੀ ਦੀ ਗੁਣਵੱਤਾ ਸੰਤੋਸ਼ਜਨਕ ਹੈ। ਪਾਣੀ ਦੀ ਗੁਣਵੱਤਾ ਵਿੱਚ ਕੋਈ ਧਾਤ ਜਾਂ ਜਰਾਸੀਮੀ ਦੂਸ਼ਿਤ ਨਹੀਂ ਪਾਇਆ ਗਿਆ। ਪਰ ਸਤਹੀ ਪਾਣੀ ਵਿਚ ਜਰਾਸੀਮੀ ਦੂਸ਼ਿਤ ਪਦਾਰਥ ਪਾਇਆ ਗਿਆ ਹੈ।

8.3 ਸ਼ੋਰ ਵਾਤਾਵਰਣ

ਅਧਿਐਨ ਖੇਤਰ ਵਿੱਚ 8 ਸਥਾਨਾਂ ਤੇ ਵਾਤਾਵਰਨ ਸ਼ੋਰ ਦੇ ਪੱਧਰ ਤੇ ਨਿਗਰਾਨੀ ਕੀਤੀ ਗਈ। ਪ੍ਰੋਜੈਕਟ ਪਰਿਸਰ 'ਤੇ ਦਿਨ ਦੇ ਸਮੇਂ ਸ਼ੋਰ ਦਾ ਪੱਧਰ 71.6 ਡੀ.ਬੀ (ਏ) ਦੇਖਿਆ ਗਿਆ ਸੀ, ਅਤੇ ਰਾਤ ਦੇ ਸਮੇਂ ਸ਼ੋਰ ਦਾ ਪੱਧਰ 65.1 ਡੀ.ਬੀ (ਏ) ਦਰਜ ਕੀਤਾ ਗਿਆ ਸੀ। ਪ੍ਰੋਜੈਕਟ ਸਾਈਟ ਤੇ ਸਭ ਤੋਂ ਉੱਚੇ ਪੱਧਰਾਂ ਨੂੰ ਦੇਖਿਆ ਗਿਆ। ਬੇਸਲਾਈਨ ਸ਼ੋਰ ਦਾ ਪੱਧਰ ਰਾਸ਼ਟਰੀ ਮਾਨਕਾਂ ਦੇ ਅੰਦਰ ਚੰਗੀ ਤਰਾਂ ਕੀਤਾ ਗਿਆ। ਬਿਹਤਰ ਪ੍ਰਦੂਸ਼ਣ ਨਿਯੰਤਰਣ ਦੀ ਸਹੂਲਤ ਦੇ ਕਾਰਨ ਪ੍ਰਸਤਾਵਿਤ ਪਸਾਰ ਤੇ ਮੌਜੂਦਾ ਇਕਾਈ ਨਾਲੋਂ ਘੱਟ ਅਸਰ ਹੋਵੇਗਾ।

8.4 ਮਿੱਟੀ ਦੀ ਗੁਣਵੱਤਾ

ਅਧਿਐਨ ਖੇਤਰ ਤੋਂ ਮਿੱਟੀ ਦੇ 8 ਨਮੂਨੇ ਇਕੱਤਰ ਕੀਤੇ ਗਏ ਸਨ ਅਤੇ ਵਿਸ਼ਲੇਸ਼ਣ ਕੀਤਾ ਗਿਆ ਸੀ। ਮਿੱਟੀ ਦੀ

ਬਣਤਰ ਰੇਤਲੀ ਲਾਏਮ ਹੈ ਮਿੱਟੀ ਦੀ ਜੈਵਿਕ ਪਦਾਰਥ, ਨਾਈਟ੍ਰੋਜਨ, ਪੋਟਾਸ਼ੀਅਮ ਅਤੇ ਫਾਸਫੋਰਸ ਸਮੱਗਰੀ ਮੱਧਮ ਹੈ। ਸਾਰੇ ਮਿੱਟੀ ਦੇ ਨਮੂਨਿਆਂ ਦੇ pH ਸਵੀਕਾਰਯੋਗ ਸੀਮਾ ਦੇ ਅੰਦਰ ਹਨ। ਪ੍ਰਸਤਾਵਿਤ ਪਲਾਟ ਦਾ ਮਿੱਟੀ 'ਤੇ ਕੋਈ ਅਸਰ ਨਹੀਂ ਹੋਵੇਗਾ।

8.5 ਪਰਿਆਵਰਣ ਅਧਿਐਨ

ਸੈਕੰਡਰੀ ਸਰੋਤਾਂ ਦੁਆਰਾ ਅਤੇ ਸਾਈਟ ਦੌਰੇ ਦੁਆਰਾ ਵਾਤਾਵਰਣ ਡੇਟਾ ਇਕੱਤਰ ਕੀਤਾ ਗਿਆ ਹੈ। ਮੁੱਖ ਤੌਰ 'ਤੇ ਕਿੱਕਰ, ਜਾਮਣ, ਪਿੱਪਲ ਅਤੇ ਅੰਬ ਆਦਿ ਜ਼ਿਆਦਾ ਤੌਰ 'ਤੇ ਪਾਏ ਗਏ। ਨਿਊਲਾ, ਸਾਰੰਗੀ, ਜੰਗਲ ਬਿੱਲੀ, ਕੋਬਰਾ, ਕਰੋਤ, ਸੱਪ, ਖਰਗੋਸ਼, ਕਬੂਤਰ ਅਤੇ ਵੱਖ ਵੱਖ ਤਰਾਹ ਦੇ ਪੰਛੀ ਅਧਿਐਨ ਖੇਤਰ ਦੇ ਆਮ ਜਾਨਵਰ ਹਨ। ਅਧਿਐਨ ਖੇਤਰ ਵਿੱਚ ਪੌਦਿਆਂ ਅਤੇ ਜਾਨਵਰਾਂ ਦੀਆਂ ਕੋਈ ਖ਼ਤਰੇ ਵਾਲੀਆਂ ਨਸਲਾਂ ਨਹੀਂ ਮਿਲਦੀਆਂ, ਇਸ ਲਈ ਵਾਤਾਵਰਣ ਮਾਹੌਲ ਤੇ ਕੋਈ ਅਸਰ ਨਹੀਂ ਹੁੰਦਾ।

8.6 ਸੰਵੇਦਨਸ਼ੀਲ ਪਾਰਿਸਥਿਤੀਕ ਵਾਤਾਵਰਣ

ਪ੍ਰਾਜੈਕਟ ਸਾਈਟ ਤੋਂ 10 ਕਿਲੋਮੀਟਰ ਦੀ ਦੂਰੀ ਦੇ ਅੰਦਰ, ਕੋਈ ਵੀ ਪੌਦਾ ਜਾਂ ਜਾਨਵਰ ਜੋ ਕਿ ਖ਼ਤਰੇ ਵਾਲੀ ਸੂਚੀ ਵਿਚ ਆਉਂਦਾ ਹੋਏ, ਨਹੀਂ ਮਿਲਿਆ। ਬਾਇਓਸਰਫੀਅਰ ਰਿਜ਼ਰਵ, ਟਾਈਗਰ ਰਿਜ਼ਰਵ ਅਤੇ ਹਾਥੀ ਰਾਖਵੇਂ, ਜੰਗਲੀ ਹਾਥੀ, ਵੈਟਲੈਂਡ, ਰਾਸ਼ਟਰੀ ਪਾਰਕ ਅਤੇ ਜੰਗਲੀ ਜੀਵਾਂ ਦੀ ਅਸਥਾਈ ਕੋਰੀਡੋਰ ਵਰਗੇ ਕੋਈ ਵੀ ਵਾਤਾਵਰਣਿਕ ਸੰਵੇਦਨਸ਼ੀਲ ਖੇਤਰ ਪ੍ਰਾਜੈਕਟ ਸਾਈਟ ਤੋਂ 10 ਕਿਲੋਮੀਟਰ ਦੇ ਅੰਦਰ ਮੌਜੂਦ ਨਹੀਂ ਹਨ। 10 ਕਿਲੋਮੀਟਰ ਦੀ ਪ੍ਰਾਜੈਕਟ ਸਾਈਟ ਦੇ ਆਲੇ ਦੁਆਲੇ ਮੌਜੂਦ ਕੋਈ ਵੀ ਰਿਜ਼ਰਵ ਅਤੇ ਪ੍ਰੋਟੈਕਟਡ ਵਣਜ ਨਹੀਂ ਹੈ। ਖੇਤੀਬਾੜੀ ਅਤੇ ਉਦਯੋਗਿਕ ਕਾਮਿਆਂ ਦਾ ਅਧਿਐਨ ਖੇਤਰ ਦੇ ਕਿੱਤੇ ਢਾਂਚੇ ਉੱਪਰ ਹਾਵੀ ਹੈ। ਅਧਿਐਨ ਖੇਤਰ ਵਿਚ ਕਈ ਉਦਯੋਗ ਭੱਠੀਆਂ, ਰੇਲਿੰਗ ਮਿੱਲਾਂ, ਫੇਰੇ ਅੱਲਾਏ, ਇੱਟ ਭੱਠੀਆਂ ਅਤੇ ਹੋਰ ਛੋਟੀਆਂ ਇਕਾਈਆਂ ਮੌਜੂਦ ਹਨ।

8.7 ਸਮਾਜਕ-ਆਰਥਿਕ ਹਾਲਤ

ਸਮਾਜਕ-ਆਰਥਿਕ ਰੁਤਬ ਨੂੰ ਸੈਕੰਡਰੀ ਸਰੋਤਾਂ ਦੁਆਰਾ ਅਤੇ ਸਾਈਟ ਦੌਰੇ ਦੁਆਰਾ ਅਧਿਐਨ ਕੀਤਾ ਗਿਆ ਹੈ। ਪੇਂਡੂ ਲੋਕਾਂ ਨੂੰ ਪੀਣ ਲਈ ਪਾਣੀ ਦੀ ਲੋੜ, ਵਿਦਿਅਕ ਸੰਸਥਾਵਾਂ ਦੇ ਵਿਕਾਸ ਅਤੇ ਮੈਡੀਕਲ ਸਹੂਲਤਾਂ ਜਿਵੇਂ ਕਿ ਵਿਸ਼ੇਸ਼ ਤੌਰ 'ਤੇ ਸੀਨੀਅਰ ਸਿਟੀਜਨਾਂ ਅਤੇ ਬੱਚਿਆਂ ਜਾਂ ਗਰਭਵਤੀ ਔਰਤਾਂ) ਦੀ ਪਛਾਣ ਕੀਤੀ ਗਈ ਹੈ। ਸਮਾਜਿਕ ਜ਼ਿੰਮੇਵਾਰੀਆਂ ਦੇ ਹਿੱਸੇ ਵਜੋਂ ਕਮਿਊਨਿਟੀ ਸੈਂਟਰਾਂ, ਮਨੋਰੰਜਨ ਸਹੂਲਤਾਂ ਆਦਿ ਵੀ ਤਿਆਰ ਕੀਤੀਆਂ ਜਾਣਗੀਆਂ।

9.0 ਸੈਕੰਡਰੀ ਧਾਤੂ ਉਦਯੋਗਾਂ ਤੋਂ ਸੰਭਾਵਿਤ ਖ਼ਤਰੇ ਅਤੇ ਜੋਖਮ

ਵੱਖ-ਵੱਖ ਪ੍ਰਕਿਰਿਆ ਅਪ੍ਰੋਸ਼ਨਾਂ, ਜੋ ਕਿ ਮਨੁੱਖੀ ਸੰਪਰਕ ਲਈ ਸੰਭਾਵਿਤ ਤੌਰ 'ਤੇ ਉੱਚ ਖ਼ਤਰੇ ਹਨ। ਉੱਚ ਪੱਧਰ ਦੇ ਧਿਆਨ ਦੇਣ ਵਾਲੇ ਖੇਤਰ ਹੇਠਾਂ ਦਿੱਤੇ ਗਏ ਟੇਬਲ ਵਿੱਚ ਪਛਾਣੇ ਗਏ ਹਨ -

ਟੇਬਲ : ਸੰਭਵ ਜੋਖਮ

ਕ੍ਰਮ ਸੰਖਿਆ	ਇਕਾਈ ਖੇਤਰ	ਸਧਾਰਣ ਕਾਰਵਾਈ ਤੋਂ ਸੰਭਾਵਿਤ ਵਿਭਾਜਨ	ਸੰਭਾਵਨਾ ਦੇ ਕਾਰਣ	ਨਤੀਜੇ
1	ਭੱਠੀ	ਪਿਘਲੇ ਹੋਏ ਲੋਹੇ ਜਾਂ ਸਲੈਗ ਦੇ ਸੰਪਰਕ ਵਿਚ ਆ ਰਹੇ ਪਾਣੀ ਨੂੰ ਮੁੜ ਪ੍ਰਸਾਰ ਅਤੇ ਠੰਢਾ ਕਰਨਾ	ਕੰਧਾਂ ਤੋਂ ਪਾਣੀ ਦਾ ਸਿਮਣਾ ਧਾਤੁ ਦਾ ਉਛਾਲ	ਅਤਿ ਦੇ ਕੇਸਾਂ ਵਿਚ ਧਮਾਕਾ
		ਕੱਚਾ ਤੇਲ ਅਤੇ ਗਰੀਸ ਅਤੇ ਹੋਰ ਅਸੁੱਧੀਆਂ ਦੀ ਹਾਜ਼ਰੀ	ਅੱਗ	ਅਚਾਨਕ ਅੱਗ ਲੱਗਣਾ ਅਤੇ ਲਾਟਾਂ ਦਾ ਨਿਕਲਣਾ
2	ਹਾਈ ਪਾਵਰ ਟ੍ਰਾਂਸਫਾਰਮਰ	ਤੇਲ ਦਾ ਤਾਪਮਾਨ ਬਹੁਤ ਜ਼ਿਆਦਾ ਹੋਣਾ	ਕਮਰੇ ਦੇ ਤਾਪਮਾਨ ਦਾ ਬਦਲਣਾ	ਅੱਗ ਦੀ ਅਚਾਨਕ ਚਮਕਾਸੀ
3	ਉੱਚ ਤਣਾਅ ਬਿਜਲੀ	ਤਾਰ ਦੇ ਸਿਰੇ ਤੇ ਜੋੜਾਂ ਤੇ ਬਹੁਤ ਜ਼ਿਆਦਾ ਚੰਗਿਆੜੇ ਨਿਕਲਣਾ	ਢਿਲੇ ਜੋੜ , ਕੇਬਲ ਕੱਟ, ਫਿਊਜ਼ਾਂ ਨੂੰ ਸਾੜ ਦੇਣਾ, ਸ਼ਾਰਟ ਸਰਕਟ	ਅੱਗ ਦੇ ਚੰਗਿਆੜੇ ਨਿਕਲਣਾ ਅਤੇ ਅਣਗਿਹਲੀ ਕਾਰਣ ਤੇ ਭਿਆਨਕ ਅੱਗ ਦਾ ਲੱਗਣਾ

10.0 ਸੰਕਟ ਯੋਜਨਾ

ਐਮਰਜੈਂਸੀ ਯੋਜਨਾਬੰਦੀ, ਪਲਾਂਟ ਦੇ ਅਮਲੇ ਅਤੇ ਨੇੜੇ ਦੇ ਖੇਤਰਾਂ ਦੇ ਲੋਕਾਂ ਅਤੇ ਵਾਤਾਵਰਨ ਦੀ ਸੁਰੱਖਿਆ ਲਈ ਬੁਨਿਆਦੀ ਯੋਜਨਾ ਹੈ ਅਤੇ ਵਾਤਾਵਰਣ ਜੋ ਗੈਰ-ਯੋਜਨਾਬੱਧ ਖਤਰਨਾਕ ਘਟਨਾਵਾਂ ਤੋਂ ਪ੍ਰਭਾਵਿਤ ਹੋ ਸਕਦਾ ਹੈ। ਭੱਠੀਆਂ ਅੱਗ ਅਤੇ ਬਿਜਲੀ ਨਾਲ ਸੰਬੰਧਿਤ ਖਤਰਿਆਂ ਨਾਲ ਜੁੜੀਆਂ ਹਨ, ਦਬਾਅ ਜਾਂ ਤਾਪਮਾਨ ਦੇ ਅਚਾਨਕ ਪੈਦਾ ਹੋਣ ਕਾਰਨ ਨੁਕਸਾਨ, ਸੱਟ ਅਤੇ ਮੌਤ ਹੋ ਸਕਦੇ ਹਨ। ਤਾਪਮਾਨ ਅਤੇ ਦਬਾਅ ਇਕ ਦੂਜੇ ਨਾਲ ਜੁੜੇ ਹੋਏ ਹਨ। ਇਸ ਲਈ ਜਦੋਂ ਜਲਣਸ਼ੀਲ ਜਾਂ ਜਲਣਸ਼ੀਲ ਮਿਸ਼ਰਣ ਪ੍ਰਕਿਰਿਆ ਉਪਕਰਣ ਵਿੱਚ ਮੌਜੂਦ ਹੋਏ, ਤਾਂ ਨਤੀਜਾ ਭਿਆਨਕ ਹੋ ਸਕਦਾ ਹੈ। ਭਿਆਨਕ ਨਤੀਜੇ ਨੂੰ ਰੋਕਣ ਲਈ ਏਂਗੀਨੀਰੀਂਗ ਤੌਰ ਤੇ ਮੁਲਾਂਕਣ ਕੀਤਾ ਜਾਵੇਗਾ।

11.0 ਸਮਾਜਿਕ ਜੁੰਮੇਵਾਰੀ

ਪ੍ਰਸਤਾਵਿਤ ਪ੍ਰੋਜੈਕਟ ਖੇਤਰ ਦੇ ਵਿਕਾਸ ਵਿੱਚ ਸਿੱਧੇ ਅਤੇ ਅਸਿੱਧੇ ਰੋਜ਼ਗਾਰ ਦੇ ਮੌਕਿਆਂ ਦੇ ਨਾਲ ਆਧੁਨਿਕ ਵਿਕਾਸ ਅਤੇ ਸਹਾਇਤਾ ਵਾਲੇ ਬੁਨਿਆਦੀ ਢਾਂਚੇ ਸਮੇਤ ਆਲੇ ਦੁਆਲੇ ਦੇ ਖੇਤਰਾਂ ਦੇ ਵਿਕਾਸ ਲਈ ਹੋਵੇਗਾ। ਸਥਾਨਕ ਲੋਕਾਂ ਦੀਆਂ ਵਿੱਤੀ ਅਤੇ ਸਮਾਜਿਕ ਸਹੂਲਤਾਂ 'ਤੇ ਵਿਸ਼ੇਸ਼ ਜ਼ੋਰ ਦਿੱਤਾ ਜਾਵੇਗਾ। ਸਮਾਜਿਕ ਸਹੂਲਤਾਂ ਦਾ ਵਿਕਾਸ ਮੈਡੀਕਲ ਸਹੂਲਤਾਂ ਦੇ ਰੂਪ ਵਿਚ ਹੋਵੇਗਾ, ਗ਼ਰੀਬਾਂ ਲਈ ਸਿੱਖਿਆ ਅਤੇ ਸਵੈ ਸਹਾਇਤਾ ਸਮੂਹਾਂ ਦੀ ਸਿਰਜਣਾ ਹੋਵੇਗੀ। ਕਾਰਪੋਰੇਟ ਵਾਤਾਵਰਣ ਸੰਬੰਧੀ ਜੁੰਮੇਵਾਰੀ ਦੇ ਬਦਲੇ, ਐਮ.ਓ.ਈ.ਐਫ & ਸੀ.ਸੀ ਦੁਆਰਾ 1 ਮਈ, 2018 ਨੂੰ ਜਾਰੀ

ਕੀਤੇ ਓ.ਐਮ ਮਿਤੀ 30 ਸਤੰਬਰ, 2020 ਦੀ ਪਾਲਣਾ ਕੀਤੀ ਜਾਵੇਗੀ ਅਤੇ ਜਨਤਕ ਸੁਣਵਾਈ ਦੌਰਾਨ ਉਠਾਈਆਂ ਗਈਆਂ ਚਿੰਤਾਵਾਂ ਨੂੰ ਹੱਲ ਕਰਨ ਲਈ ਪ੍ਰੋਜੈਕਟ ਪ੍ਰਸਤਾਵਕ ਦੁਆਰਾ ਕੀਤੀਆਂ ਗਈਆਂ ਵਚਨਬੱਧਤਾਵਾਂ ਈ.ਐਮ.ਪੀ ਦਾ ਹਿੱਸਾ ਹੋਣਗੀਆਂ।

12.0 ਵਾਤਾਵਰਣ ਅਧਿਐਨ ਯੋਜਨਾ

ਵਾਤਾਵਰਣ ਕਾਨੂੰਨਾਂ ਅਤੇ ਨਿਯਮਾਂ ਦੇ ਅਨੁਕੂਲਤਾ ਦੀ ਸਥਿਤੀ ਨੂੰ ਜਾਂਚਣ ਲਈ ਸਾਰੇ ਮਹੱਤਵਪੂਰਣ ਵਾਤਾਵਰਣ ਮਾਪਦੰਡਾਂ ਦੀ ਨਿਯਮਤ ਨਿਗਰਾਨੀ ਜ਼ਰੂਰੀ ਹੈ। ਨਿਰੀਖਣ ਕਰਨ ਦੀ ਫ੍ਰੀਕੁਐਂਸੀ ਹੇਠਾਂ ਅਨੁਸਾਰ ਹੋਵੇਗੀ-

- ਉਸਾਰੀ ਦੇ ਪੜਾਅ ਅਤੇ ਅਪਰੇਸ਼ਨਲ ਪੜਾਅ ਦੇ ਦੌਰਾਨ ਪ੍ਰਾਇਮਰੀ ਸਾਈਟ ਤੇ ਦੇਵਾਂ ਦੀ ਉਪਰਲੀ ਅਤੇ ਡਾਊਨਸਟਰੀਮ ਵਾਲੀਆਂ ਥਾਵਾਂ 'ਤੇ ਏਮਬਿਏਂਟ ਏਅਰ ਕੁਆਲਿਟੀ ਦੀ ਨਿਗਰਾਨੀ ਇੱਕ ਵਾਰ ਹਰ ਤਿਮਾਹੀ ਪੀ. ਐਮ.2.5, ਪੀ. ਐਮ. 10, ਸਲਫਰ ਡਾਈਆਕਸਾਈਡ, ਨਾਈਟ੍ਰੋਜਨ ਡਾਈਆਕਸਾਈਡ ਅਤੇ ਕਾਰਬਨ ਮੋਨੋਆਕਸਾਈਡ ਲਈ ਕੀਤੀ ਜਾਵੇਗੀ।
- ਵਾਤਾਵਰਣ ਸ਼ੋਰ ਦਾ ਪੱਧਰ, ਪਾਣੀ ਦੀ ਗੁਣਵੱਤਾ ਅਤੇ ਪ੍ਰਦੂਸ਼ਤ ਆਦਿ ਦਾ ਨਿਰੀਖਣ ਹਰ ਛੇ ਮਹੀਨਿਆਂ ਜਾਂ ਈਸੀ ਦੀਆਂ ਸ਼ਰਤਾਂ ਅਨੁਸਾਰ ਕੀਤੀ ਜਾਵੇਗੀ।