

ਕਾਰਜਕਾਰੀ ਸੰਖੇਪ

ਬਾਬਤ

ਪ੍ਰਸਤਾਵਿਤ ਸਟੀਲ ਮੈਨੂਫੈਕਚਰਿੰਗ ਪਲਾਂਟ
ਇੰਡਕਸ਼ਨ ਫਰਨੇਸ, ਕੰਕਾਸਟ ਅਤੇ ਰੋਲਿੰਗ ਮਿੱਲ ਨੂੰ ਸਥਾਪਿਤ ਕਰਨਾ

ਮੈਸਰਜ਼ ਈਕੋ ਸਪੈਸ਼ਲ ਪਲੇਟਾਂ ਅਤੇ ਫਲੈਟਸ ਪ੍ਰਾਈਵੇਟ ਲਿਮਿਟੇਡ

ਪਿੰਡ-ਛੱਤਰਪੁਰ, ਫੇਕਲ ਪੁਆਇੰਟ ਦੇ ਪਿੱਛੇ, ਤਹਿਸੀਲ-ਅਮਲੋਹ, ਜ਼ਿਲ੍ਹਾ-ਫਤਿਹਗੜ੍ਹ ਸਾਹਿਬ, ਪੰਜਾਬ

ਤਿਆਰ ਕਰਤਾ

ਚੰਡੀਗੜ੍ਹ ਪ੍ਰਦੂਸ਼ਣ ਟੈਸਟ ਲੈਬਾਰਟਰੀ- ਈ.ਆਈ.ਏ ਡਵੀਜ਼ਨ

(QCI/ NABET Certificate No: NABET/EIA/2225/RA 0250)

ਪਤਾ: ਈ -126, ਫੇਜ਼ -7, ਉਦਯੋਗਿਕ ਖੇਤਰ, ਮੋਹਾਲੀ, ਪੰਜਾਬ- 160055.

ਸੰਪਰਕ: 0172-4669295, 5090312

E-mail: eia@cptl.co.in / cptleia@gmail.com

ਅਪ੍ਰੈਲ, 2023

ਕਾਰਜਕਾਰੀ ਸੰਖੇਪ

1.0 ਪ੍ਰੋਜੈਕਟ ਨਾਮ ਅਤੇ ਸਥਾਨ

ਮੈਸਰਜ਼ ਈਕੋ ਸਪੈਸ਼ਲ ਪਲੇਟਾਂ ਅਤੇ ਫਲੈਟਸ ਪ੍ਰਾਈਵੇਟ ਲਿਮਿਟੇਡ ਦਾ ਪ੍ਰਸਤਾਵਿਤ ਸਟੀਲ ਮੈਨੂਫੈਕਚਰਿੰਗ ਪਲਾਂਟ ਪਿੰਡ-ਛੱਤਰਪੁਰ, ਫੇਕਲ ਪੁਆਇੰਟ ਦੇ ਪਿੱਛੇ, ਤਹਿਸੀਲ-ਅਮਲੋਹ, ਜ਼ਿਲ੍ਹਾ-ਫਤਿਹਗੜ੍ਹ ਸਾਹਿਬ, ਪੰਜਾਬ, ਸਥਾਪਤ ਕਰਨ ਜਾ ਰਿਹਾ ਹੈ।

2.0 ਉਤਪਾਦ ਅਤੇ ਸਮਰੱਥਾ

ਯੂਨਿਟ ਵਿੱਚ ਦੋ ਇੰਡਕਸ਼ਨ ਫਰਨੇਸ (15 TPH, 30TPH), ਇੱਕ ਕਨਕਾਸਟ ਮਸ਼ੀਨ ਅਤੇ 2 ਰੋਲਿੰਗ ਮਿੱਲ ਹੋਵੇਗੀ। ਯੂਨਿਟ ਦੀ ਸਮਰੱਥਾ 2,36,250 ਟੀਪੀਏ ਸਟੀਲ ਇੰਗੋਟਸ/ਬਿਲੇਟਸ, ਐਗਲਜ਼, ਚੈਨਲਾਂ, ਗੋਲ, ਵਰਗ, ਟੀਐਮਟੀ ਬਾਰ, ਫਲੈਟ, ਪਾਤਰਾ, ਬਲੂਮ, ਸਲੈਬ, ਪਲੇਟਾਂ ਦੀ ਹੋਵੇਗੀ।

ਕੁਲ ਸਮਰੱਥਾ ਹੇਠਾਂ ਦਿੱਤੀ ਸਾਰਣੀ ਵਿੱਚ ਹੇਠ ਦਿੱਤੀ ਗਈ ਹੈ-

ਉਤਪਾਦ ਦਾ ਨਾਮ	ਕੁੱਲ (ਟਨ ਪ੍ਰਤੀ ਸਾਲਾਨਾ)
ਸਟੀਲ ਇੰਗੋਟਸ/ਬਿਲੇਟਸ, ਐਗਲਜ਼, ਚੈਨਲਾਂ, ਗੋਲ, ਵਰਗ, ਟੀਐਮਟੀ ਬਾਰ, ਫਲੈਟ, ਪਾਤਰਾ, ਬਲੂਮ, ਸਲੈਬ, ਪਲੇਟਾਂ	2,36,250

3.1 ਜ਼ਮੀਨ ਦਾ ਖੇਤਰ

ਯੂਨਿਟ ਦਾ ਕੁੱਲ ਜ਼ਮੀਨੀ ਖੇਤਰ 6.58 ਏਕੜ ਜਾਂ 26547.94 ਵਰਗ ਮੀਟਰ ਹੈ।

3.2 ਲੋੜੀਂਦਾ ਕੱਚਾ ਮਾਲ

ਕੱਚੇ ਮਾਲ ਅਤੇ ਤਿਆਰ ਮਾਲ ਨੂੰ ਟਰੱਕਾਂ ਰਾਹੀਂ ਲਿਜਾਇਆ ਜਾਵੇਗਾ। ਮੰਡੀ ਗੋਬਿੰਦਗੜ੍ਹ ਵਿੱਚ ਸੜਕਾਂ ਦੀ ਹਾਲਤ ਚੰਗੀ ਹੈ। ਇਸ ਤੋਂ ਇਲਾਵਾ, ਵਿਸਥਾਰ ਲਈ ਕਿਸੇ ਵਾਧੂ ਸੜਕ ਨੂੰ ਬਣਾਉਣ ਦੀ ਜ਼ਰੂਰਤ ਨਹੀਂ ਹੈ। ਕੱਚੇ ਮਾਲ ਦੇ ਵੇਰਵੇ ਹੇਠ ਦਿੱਤੇ ਅਨੁਸਾਰ ਦਿੱਤੇ ਗਏ ਹਨ।

ਕੱਚਾ ਮਾਲ (ਟਨ ਪ੍ਰਤੀ ਸਾਲਾਨਾ)	
ਉਤਪਾਦ ਦਾ ਨਾਮ	ਕੁੱਲ (ਟਨ ਪ੍ਰਤੀ ਸਾਲਾਨਾ)
ਐਮ ਐਸ ਸਕਰੈਪ,	2,48,500
ਫੇਰੇ ਅਲਾਇਸ	
ਸਰੋਤ ਅਤੇ ਆਵਾਜਾਈ	ਸਥਾਨਕ ਅਤੇ ਅੰਤਰਰਾਸ਼ਟਰੀ ਬਾਜ਼ਾਰ ਅਤੇ ਟਰੱਕਾਂ ਰਾਹੀਂ ਆਵਾਜਾਈ

3.3 ਲੋੜੀਂਦਾ ਪਾਣੀ

ਇਕਾਈ ਦੀ ਪਾਣੀ ਦੀ ਖਪਤ ਵਿਚ, ਠੰਡਾ ਕਰਨ ਲਈ ਵਰਤਿਆ ਜਾਣ ਵਾਲਾ ਪਾਣੀ ਅਤੇ ਘਰੇਲੂ ਕੰਮਾਂ ਵਿਚ ਵਰਤੋਂ ਹੋਣ ਵਾਲਾ ਪਾਣੀ ਸ਼ਾਮਲ ਹਨ। ਪਾਣੀ ਦੀ ਲੋੜ ਟਿਊਬ ਵੈਲ ਤੋਂ ਪੂਰੀ ਕੀਤੀ ਜਾਵੇਗੀ। ਲੋੜੀਂਦੇ ਪਾਣੀ ਦਾ ਵੇਰਵਾ ਕੁਛ ਇਸ ਪ੍ਰਕਾਰ ਹੈ-

ਗਰਮੀਆਂ ਦੇ ਮੌਸਮ ਲਈ ਪਾਣੀ ਦੀ ਲੋੜ

ਵੇਰਵਾ	ਕੁੱਲ (ਕੇ.ਐਲ.ਡੀ.)
ਘਰੇਲੂ	9.0.0
ਠੰਡਾ ਕਰਨ ਲਈ (ਮੇਕਅੱਪ ਪਾਣੀ)	290.0
ਕੁੱਲ	299.0

ਸਰਦੀਆਂ ਅਤੇ ਬਰਸਾਤ ਦੇ ਮੌਸਮ ਲਈ ਪਾਣੀ ਦੀ ਲੋੜ

ਵੇਰਵਾ	ਕੁੱਲ (ਕੇ.ਐਲ.ਡੀ.)
ਘਰੇਲੂ	9.0
ਠੰਡਾ ਕਰਨ ਲਈ (ਮੇਕਅੱਪ ਪਾਣੀ)	200.0
ਕੁੱਲ	209.0

3.4 ਲੋੜੀਂਦੀ ਬਿੱਜਲੀ

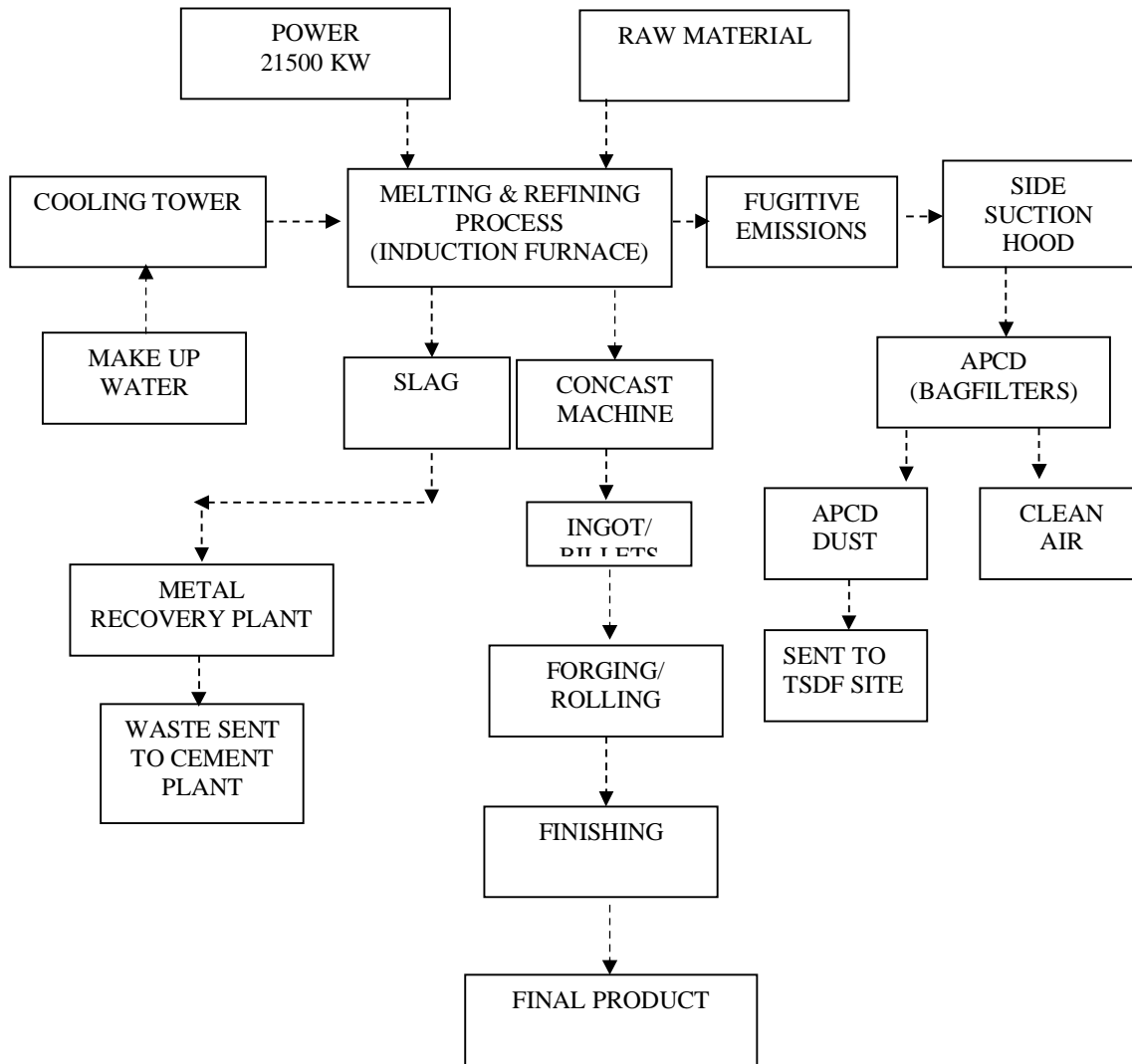
ਬਿੱਜਲੀ ਦੀ ਲੋੜ ਨੂੰ ਮੂਲ ਤੌਰ ਤੇ ਪੰਜਾਬ ਸਟੇਟ ਪਾਵਰ ਕਾਰਪੋਰੇਸ਼ਨ ਲਿਮਿਟਿਡ ਦੇ ਨੇੜਲੇ ਸਟੇਸ਼ਨ ਤੋਂ ਪੂਰਾ ਕੀਤਾ ਜਾਵੇਗਾ। ਮੌਜੂਦਾ ਲੋੜੀਂਦੀ ਬਿੱਜਲੀ ਦਾ ਵੇਰਵਾ ਕੁਛ ਇਸ ਪ੍ਰਕਾਰ ਹੈ -

ਵੇਰਵਾ	ਕੁੱਲ (KW)
ਲੋੜੀਂਦੀ ਬਿੱਜਲੀ (KW)	ਫੇਜ਼-1 – 9500 KW ਫੇਜ਼-1 – 12000 KW ਕੁੱਲ – 21500 KW
ਸ੍ਰੋਤ	ਪੰਜਾਬ ਸਟੇਟ ਪਾਵਰ ਕਾਰਪੋਰੇਸ਼ਨ ਲਿਮਿਟਿਡ

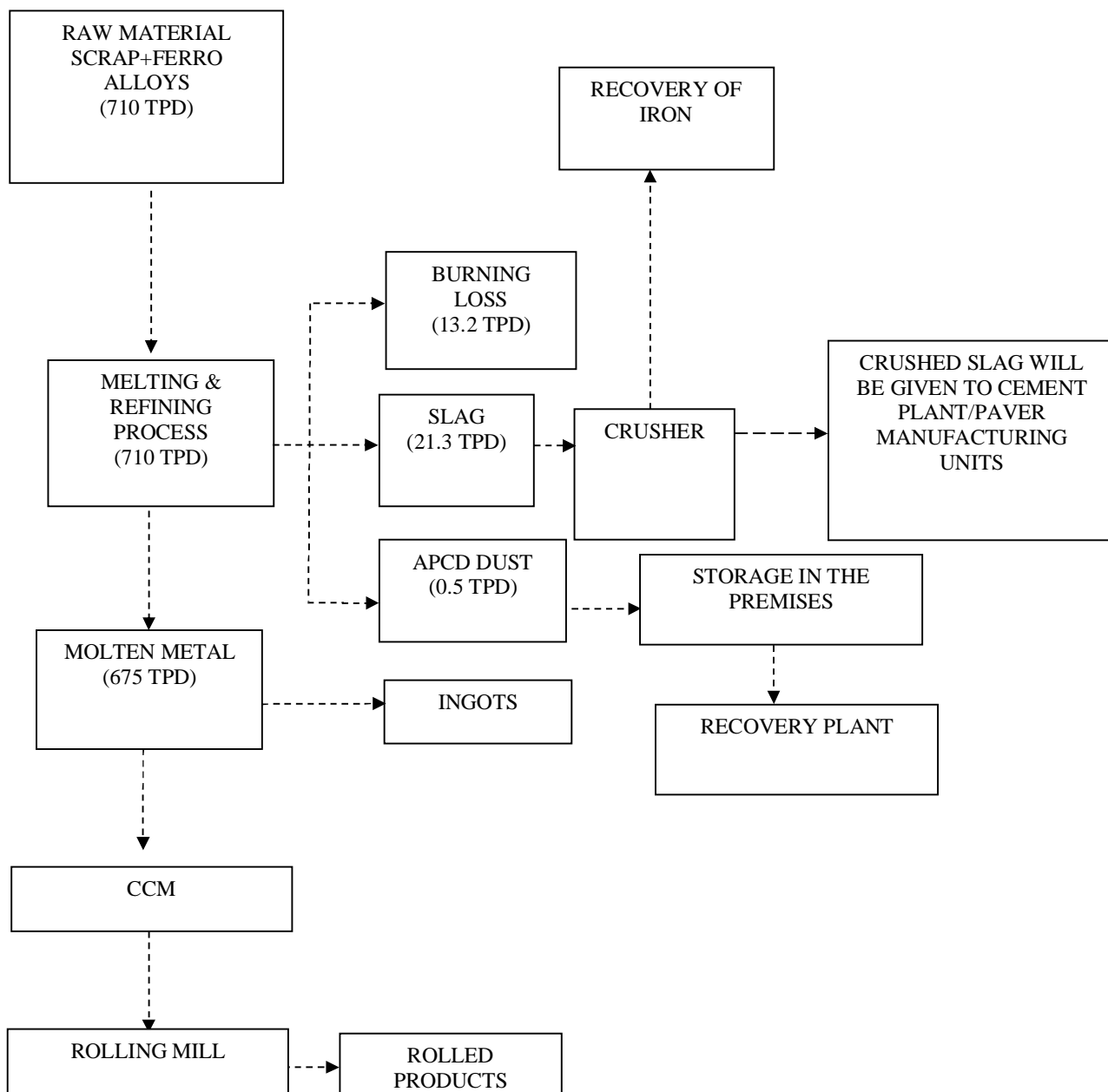
3.5 ਲੋੜੀਂਦਾ ਸਟਾਫ਼

ਪ੍ਰਸਤਾਵਿਤ ਨਵੀਂ ਯੂਨਿਟ ਦੇ ਰੋਂਦ ਵਿੱਚ ਆਉਣ ਨਾਲ ਨੇੜਲੇ ਲੋਕਾਂ ਦੀ ਸਮਾਜਿਕ-ਆਰਥਿਕ ਸਥਿਤੀ ਵਿੱਚ ਮਹੱਤਵਪੂਰਨ ਸੁਧਾਰ ਹੋਵੇਗਾ। ਨਵਾਂ ਪ੍ਰੋਜੈਕਟ 200 ਲੋਕਾਂ ਲਈ ਰੋਜ਼ਗਾਰ ਪੈਦਾ ਕਰੇਗਾ।

4.0 ਪ੍ਰਕਿਰਿਆ ਦਾ ਵਰਨਣ



ਪਦਾਰਥਕ ਸੰਤੁਲਨ



5.0 ਉਪਚਾਰ ਉਪਾਅ ਦਾ ਵਰਨਣ

ਮਿਟੀਗੇਸ਼ਨ ਉਪਾਅ ਦਾ ਉਦੇਸ਼ ਵਾਤਾਵਰਣ 'ਤੇ ਅਣਚਾਹੇ ਪ੍ਰਭਾਵਾਂ ਤੋਂ ਬਚਣਾ, ਘਟਾਉਣਾ ਜਾਂ ਘੱਟ ਕਰਨਾ ਹੈ। ਇੰਡਕਸ਼ਨ ਫਰੇਨੇਸ ਤੋਂ ਨਿਕਾਸ ਨੂੰ ਘੱਟ ਤੋਂ ਘੱਟ ਅਤੇ ਨਿਯੰਤਰਿਤ ਕਰਨ ਲਈ, ਸਾਈਡ ਸਕਸ਼ਨ ਹੁੱਡ ਦੁਆਰਾ ਚੂਸਣ ਤੋਂ ਬਾਅਦ ਨਿਕਾਸ ਨੂੰ ਸਪਾਰਕ ਅਰੈਸਟਰ, ਏਅਰ ਕੂਲਿੰਗ ਅਤੇ ਅੰਤ ਵਿੱਚ ਬੈਗ ਫਿਲਟਰਾਂ ਦੁਆਰਾ ਵਾਯੂਮੰਡਲ ਵਿੱਚ ਡਿਸਚਾਰਜ ਕਰਨ ਤੋਂ ਪਹਿਲਾਂ ਪਾਸ ਕੀਤਾ ਜਾਂਦਾ ਹੈ। ਡੀਜੀ ਸੈੱਟ ਨੂੰ ਸ਼ੇਰ ਅਤੇ ਕਣਾਂ ਅਤੇ ਗੈਸਾਂ ਦੇ ਨਿਕਾਸ ਦੀ ਦੇਖਭਾਲ ਲਈ ਇੱਕ ਛੱਤਰੀ ਅਤੇ ਢੁਕਵੇਂ ਸਟੈਕ ਨਾਲ ਫਿੱਟ ਕੀਤਾ ਗਿਆ ਹੈ।

- ਸਲੈਗ ਦੀ ਕੁੱਲ ਮਾਤਰਾ 21.3 ਟੀ.ਪੀ.ਡੀ ਹੋਵੇਗੀ ਜੋ ਮੈਸਰਜ਼ ਏ.ਐਸ ਇੰਡਸਟਰੀਜ਼ ਨੂੰ ਇੰਟਰਲਾਕਿੰਗ ਪੇਵਰ, ਟਾਈਲਾਂ ਬਣਾਉਣ ਵਾਲੇ ਮੈਸਰਜ਼ ਆਸੂਤੇਸ਼ ਬਿਲਡਰਜ਼ ਨੂੰ ਭੇਜੀ ਜਾਵੇਗੀ।
- ਏ.ਪੀ.ਸੀ.ਡੀ ਯੂੜ ਮੈਸਰਜ਼ ਮਾਧਵ ਕੇ.ਆਰ.ਜੀ ਐਨਵਾਇਰਮੈਂਟਲ ਸੋਲਿਊਸ਼ਨ ਪ੍ਰਾਈਵੇਟ ਲਿਮਿਟੇਡ ਨੂੰ ਭੇਜੀ ਜਾਵੇਗੀ।
- ਡੀਜੀ ਸੈੱਟਾਂ ਤੋਂ ਵਰਤਿਆ ਜਾਣ ਵਾਲਾ ਤੇਲ ਉਦਯੋਗ ਵਿੱਚ ਲੁਬਰੀਕੈਂਟ ਵਜੋਂ ਵਰਤਿਆ ਜਾਵੇਗਾ।

6.0 ਲਾਗਤ ਦੇ ਵੇਰਵੇ

ਪ੍ਰਾਜੈਕਟ ਦੀ ਕੁੱਲ ਲਾਗਤ 49.8144 ਕਰੋੜ ਹੋਵੇਗੀ।

ਪ੍ਰਸਤਾਵਿਤ ਪ੍ਰਾਜੈਕਟ ਵਾਤਾਵਰਣ ਪ੍ਰਵਾਨਗੀ ਦੇਣ ਤੋਂ ਬਾਅਦ ਇਕ ਦੇ ਦੇ ਅੰਦਰ ਪੁਰਾ ਕਰ ਦਿੱਤਾ ਜਾਵੇਗਾ।

7.0 ਇਕਾਈ ਦਾ ਵੇਰਵਾ

ਮੈਸਰਜ਼ ਈਕੋ ਸਪੈਸ਼ਲ ਪਲੇਟਾਂ ਅਤੇ ਫਲੈਟਸ ਪ੍ਰਾਈਵੇਟ ਲਿਮਿਟੇਡ ਦਾ ਪ੍ਰਸਤਾਵਿਤ ਪ੍ਰੋਜੈਕਟ ਪ੍ਰਸਤਾਵਿਤ ਸਟੀਲ ਮੈਨੂਫੈਕਚਰਿੰਗ ਪਲਾਂਟ ਪਿੰਡ-ਛੱਤਰਪੁਰ, ਫੇਕਲ ਪੁਆਇੰਟ ਦੇ ਪਿੱਛੇ, ਤਹਿਸੀਲ-ਅਮਲੋਹ, ਜ਼ਿਲ੍ਹਾ-ਫਤਿਹਗੜ੍ਹ ਸਾਹਿਬ, ਪੰਜਾਬ, ਸਥਾਪਤ ਕਰਨ ਜਾ ਰਿਹਾ ਹੈ। ਜਿਸਦੇ ਅਨੁਸਾਰ ਇਸਦੇ ਗਲੋਬਲ ਕੋਆਰਡੀਨੇਟਸ, ਵਿਥਕਾਰ Latitude 30°38'25.82"N, 30°38'24.01"N, 30°38'17.35"N, 30°38'17.29"N, 30°38'18.83"N, 30°38'19.79"N, 30°38'24.06"N & Longitude 76°17'32.09"E, 76°17'34.07"E, 76°17'33.44"E, 76°17'26.41"E, 76°17'26.41"E, 76°17'31.16"E, 76°17'29.67"E ਹਨ। ਸਭ ਤੋਂ ਨੇੜਲਾ ਸ਼ਹਿਰ ਮੰਡੀ ਗੋਬਿੰਦਗੜ੍ਹ (ਲਗਭਗ 2.14 ਕਿਲੋਮੀਟਰ) ਸਭ ਤੋਂ ਨੇੜਲਾ ਰੇਲਵੇ ਸਟੇਸ਼ਨ ਹੈ (ਲਗਭਗ 3.25 ਕਿਲੋਮੀਟਰ)। ਸਭ ਤੋਂ ਨੇੜਲਾ ਹਵਾਈ ਅੱਡਾ ਚੰਡੀਗੜ੍ਹ ਹੈ ਜੋ ਸਾਈਟ ਤੋਂ 46 ਕਿਲੋਮੀਟਰ ਦੀ ਦੂਰੀ 'ਤੇ ਹੈ। ਪ੍ਰਾਜੈਕਟ ਸਾਈਟ ਦੇ 5 ਕਿਲੋਮੀਟਰ ਦੇ ਘੇਰੇ ਅੰਦਰ ਕੋਈ ਵੀ ਰਾਸ਼ਟਰੀ ਪਾਰਕ / ਜੰਗਲੀ ਜੀਵ ਸੈਂਚੂਰੀ / ਬਾਇਓਸਪਿਅਰ ਰਿਜ਼ਰਵ / ਰਿਜ਼ਰਵਡ ਜੰਗਲ ਮੌਜੂਦ ਨਹੀਂ ਹਨ।

8.0 ਬੇਸਲਾਈਨ ਵਾਤਾਵਰਨ ਡੇਟਾ ਅਤੇ ਉਹਨਾਂ ਦੇ ਪ੍ਰਭਾਵ

ਵੱਖ-ਵੱਖ ਵਾਤਾਵਰਣ ਕਾਰਕ ਜਿਵੇਂ ਕਿ ਅਧਿਐਨ ਖੇਤਰ ਵਿੱਚ ਮੌਜੂਦ ਹੈ ਜੋ ਕਿ ਗਤੀਵਿਧੀਆਂ ਦੁਆਰਾ ਪ੍ਰਭਾਵਿਤ ਹੋਣ ਲਈ ਜ਼ਿੰਮੇਵਾਰ ਹਨ, ਦਾ ਮੁਲਾਂਕਣ ਅਤੇ ਗੁਣਵੱਤਾ ਦੇਨਾਂ ਦਾ ਵੇਰਵਾ ਲਿਆ ਗਿਆ ਹੈ। ਜਨਵਰੀ - ਮਾਰਚ, 2023 ਦੌਰਾਨ ਅਧਿਐਨ ਖੇਤਰ ਦਾ ਬੇਸਲਾਈਨ ਵਾਤਾਵਰਣ ਸੰਬੰਧੀ ਡਾਟਾ ਤਿਆਰ ਕੀਤਾ ਗਿਆ ਸੀ।

8.1 ਵਾਯੂਮੰਡਲ ਹਵਾ ਦੀ ਗੁਣਵੱਤਾ

ਪੀ. ਐਮ.2.5, ਪੀ. ਐਮ. 10, ਸਲਫਰ ਡਾਈਆਕਸਾਈਡ, ਨਾਈਟ੍ਰੋਜਨ ਡਾਈਆਕਸਾਈਡ ਅਤੇ ਕਾਰਬਨ ਮੋਨੋਆਕਸਾਈਡ ਪੱਧਰ ਦੇ ਤਿੰਨ ਮਹੀਨਿਆਂ (ਜਨਵਰੀ - ਮਾਰਚ, 2023) ਲਈ ਅੱਠ ਥਾਵਾਂ ਦਾ ਅਧਿਐਨ ਕੀਤਾ ਗਿਆ। ਪੀ. 98 ਪ੍ਰਦੂਸ਼ਕਾਂ ਦੇ ਮਾਪਦੰਡ ਹੇਠ ਲਿਖੇ ਅਨੁਸਾਰ ਹਨ। ਪੀ. ਐਮ.2.5 – 40.6 ਮਾਈਕ੍ਰੋਗ੍ਰਾਮ ਪ੍ਰਤੀ ਮੀਟਰ ਘਣ, ਪੀ. ਐਮ. 10 – 73.4 ਮਾਈਕ੍ਰੋਗ੍ਰਾਮ ਪ੍ਰਤੀ ਮੀਟਰ ਘਣ, ਸਲਫਰ ਡਾਈਆਕਸਾਈਡ – 11.7 ਮਾਈਕ੍ਰੋਗ੍ਰਾਮ ਪ੍ਰਤੀ ਮੀਟਰ ਘਣ, ਨਾਈਟ੍ਰੋਜਨ ਡਾਈਆਕਸਾਈਡ – 14.8 ਮਾਈਕ੍ਰੋਗ੍ਰਾਮ ਪ੍ਰਤੀ ਮੀਟਰ ਘਣ ਅਤੇ ਕਾਰਬਨ ਮੋਨੋਆਕਸਾਈਡ- 0.71 ਮਿਲੀਗ੍ਰਾਮ / ਮੀਟਰ ਘਣ ਹੈ। ਬੇਸਲਾਈਨ ਹਵਾ ਗੁਣਵੱਤਾ ਪੱਧਰੀ ਰਿਹਾਇਸ਼ੀ ਅਤੇ ਉਦਯੋਗਿਕ ਖੇਤਰ ਲਈ ਨਿਰਧਾਰਤ ਨੈਸ਼ਨਲ ਅੰਬੀਨਟ ਏਅਰ ਕੁਆਲਿਟੀ ਸਟੈਂਡਰਡ ਦੇ ਅੰਦਰ ਹਨ (ਮਿਆਰਾਂ ਅਨੁਸਾਰ ਕ੍ਰਮਵਾਰ ਪੀ. ਐਮ.2.5, ਪੀ. ਐਮ. 10, ਸਲਫਰ ਡਾਈਆਕਸਾਈਡ, ਨਾਈਟ੍ਰੋਜਨ ਡਾਈਆਕਸਾਈਡ ਲਈ 60, 100, 80 ਅਤੇ 80 ਮਾਈਕ੍ਰੋਗ੍ਰਾਮ ਪ੍ਰਤੀ ਮੀਟਰ ਘਣ)। ਪ੍ਰਸਤਾਵਿਤ ਪਸਾਰ ਨੂੰ ਮੌਜੂਦਾ ਇਕਾਈ ਤੋਂ ਘੱਟ ਅਸਰ ਹੋਵੇਗਾ।

8.2 ਪਾਣੀ ਦੀ ਗੁਣਵੱਤਾ

ਰਸਾਇਣਕ ਅਤੇ ਜੈਵਿਕ ਵਿਸ਼ਲੇਸ਼ਣ ਲਈ ਅਧਿਐਨ ਖੇਤਰ ਤੋਂ ਅੱਠ ਧਰਤੀ ਹੇਠਲੇ ਪਾਣੀ ਦੇ ਨਮੂਨੇ ਅਤੇ ਇਕ ਸਤਹ ਪਾਣੀ ਦੇ ਨਮੂਨੇ ਇਕੱਤਰ ਕੀਤੇ ਗਏ ਸਨ। ਅਧਿਐਨ ਖੇਤਰ ਦੇ ਭੂਮੀਗਤ ਪਾਣੀ ਦੀ ਗੁਣਵੱਤਾ ਸੰਤੋਸ਼ਜਨਕ ਹੈ। ਪਾਣੀ ਦੀ ਗੁਣਵੱਤਾ ਵਿੱਚ ਕੋਈ ਧਾਤ ਜਾਂ ਜਰਾਸੀਮੀ ਦੂਸ਼ਿਤ ਨਹੀਂ ਪਾਇਆ ਗਿਆ।

8.3 ਸ਼ੋਰ ਵਾਤਾਵਰਣ

ਅਧਿਐਨ ਖੇਤਰ ਵਿੱਚ 8 ਸਥਾਨਾਂ ਤੇ ਵਾਤਾਵਰਨ ਸ਼ੋਰ ਦੇ ਪੱਧਰ ਤੇ ਨਿਗਰਾਨੀ ਕੀਤੀ ਗਈ। ਪ੍ਰੋਜੈਕਟ ਸਾਈਟ ਵਿੱਚ ਸ਼ੋਰ ਦਾ ਪੱਧਰ ਦਿਨ ਵਿੱਚ 69.8 ਡੀ.ਬੀ. (ਏ) ਦਿਨ ਦੇ ਸਮੇਂ ਅਤੇ 55.5 ਡੀ.ਬੀ. (ਏ) ਰਾਤ ਦੇ ਸਮੇਂ ਪਾਇਆ ਗਿਆ। ਪ੍ਰੋਜੈਕਟ ਸਾਈਟ ਤੇ ਸਭ ਤੋਂ ਉੱਚੇ ਪੱਧਰਾਂ ਨੂੰ ਦੇਖਿਆ ਗਿਆ। ਬੇਸਲਾਈਨ ਸ਼ੋਰ ਦਾ ਪੱਧਰ ਰਾਸ਼ਟਰੀ ਮਾਨਕਾਂ ਦੇ ਅੰਦਰ ਚੰਗੀ ਤਰਾਂ ਕੀਤਾ ਗਿਆ। ਬਿਹਤਰ ਪ੍ਰਦੂਸ਼ਣ ਨਿਯੰਤਰਣ ਦੀ ਸਹੂਲਤ ਦੇ ਕਾਰਨ ਪ੍ਰਸਤਾਵਿਤ ਪਸਾਰ ਤੇ ਮੌਜੂਦਾ ਇਕਾਈ ਨਾਲੋਂ ਘੱਟ ਅਸਰ ਹੋਵੇਗਾ।

8.4 ਮਿੱਟੀ ਦੀ ਗੁਣਵੱਤਾ

ਅਧਿਐਨ ਖੇਤਰ ਤੋਂ ਮਿੱਟੀ ਦੇ 8 ਨਮੂਨੇ ਇਕੱਤਰ ਕੀਤੇ ਗਏ ਸਨ ਅਤੇ ਵਿਸ਼ਲੇਸ਼ਣ ਕੀਤਾ ਗਿਆ ਸੀ। ਮਿੱਟੀ ਦੀ ਬਣਤਰ ਰੇਤਲੀ ਲਾਏਮ ਹੈ ਮਿੱਟੀ ਦੀ ਜੈਵਿਕ ਪਦਾਰਥ, ਨਾਈਟ੍ਰੋਜਨ, ਪੋਟਾਸ਼ੀਅਮ ਅਤੇ ਫਾਸਫੋਰਸ ਸਮੱਗਰੀ ਮੱਧਮ ਹੈ। ਸਾਰੇ ਮਿੱਟੀ ਦੇ ਨਮੂਨਿਆਂ ਦੇ pH ਸਵੀਕਾਰਯੋਗ ਸੀਮਾ ਦੇ ਅੰਦਰ ਹਨ। ਪ੍ਰਸਤਾਵਿਤ ਪਲਾਟ ਦਾ ਮਿੱਟੀ 'ਤੇ ਕੋਈ ਅਸਰ ਨਹੀਂ ਹੋਵੇਗਾ।

8.5 ਪਰਿਆਵਰਣ ਅਧਿਐਨ

ਸੈਕੰਡਰੀ ਸਰੋਤਾਂ ਦੁਆਰਾ ਅਤੇ ਸਾਈਟ ਦੌਰੇ ਦੁਆਰਾ ਵਾਤਾਵਰਣ ਡੇਟਾ ਇਕੱਤਰ ਕੀਤਾ ਗਿਆ ਹੈ। ਮੁੱਖ ਤੌਰ 'ਤੇ ਕਿੱਕਰ, ਜਾਮਣ, ਪਿੱਪਲ ਅਤੇ ਅੰਬ ਆਦਿ ਜ਼ਿਆਦਾ ਤੌਰ 'ਤੇ ਪਾਏ ਗਏ। ਨਿਊਲਾ, ਸਾਰੰਗੀ, ਜੰਗਲ ਬਿੱਲੀ, ਕੋਬਰਾ, ਕਰੇਤ, ਸੱਪ, ਖਰਗੋਸ਼, ਕਬੂਤਰ ਅਤੇ ਵੱਖ ਵੱਖ ਤਰਾਹ ਦੇ ਪੰਛੀ ਅਧਿਐਨ ਖੇਤਰ ਦੇ ਆਮ ਜਾਨਵਰ ਹਨ। ਅਧਿਐਨ ਖੇਤਰ ਵਿੱਚ ਪੌਦਿਆਂ ਅਤੇ ਜਾਨਵਰਾਂ ਦੀਆਂ ਕੋਈ ਖ਼ਤਰੇ ਵਾਲੀਆਂ ਨਸਲਾਂ ਨਹੀਂ ਮਿਲਦੀਆਂ, ਇਸ ਲਈ ਵਾਤਾਵਰਣ ਮਾਹੌਲ ਤੇ ਕੋਈ ਅਸਰ ਨਹੀਂ ਹੁੰਦਾ।

8.6 ਸੰਵੇਦਨਸ਼ੀਲ ਪਾਰਿਸਥਿਤੀਕ ਵਾਤਾਵਰਣ

ਪ੍ਰਾਜੈਕਟ ਸਾਈਟ ਤੋਂ 10 ਕਿਲੋਮੀਟਰ ਦੀ ਦੂਰੀ ਦੇ ਅੰਦਰ, ਕੋਈ ਵੀ ਪੌਦਾ ਜਾਂ ਜਾਨਵਰ ਜੋ ਕਿ ਖ਼ਤਰੇ ਵਾਲੀ ਸੂਚੀ ਵਿਚ ਆਉਂਦਾ ਹੋਏ, ਨਹੀਂ ਮਿਲਿਆ। ਬਾਇਓਸਰਫੀਅਰ ਰਿਜ਼ਰਵ, ਟਾਈਗਰ ਰਿਜ਼ਰਵ ਅਤੇ ਹਾਥੀ ਰਾਖਵੇਂ, ਜੰਗਲੀ ਹਾਥੀ, ਵੈਟਲੈਂਡ, ਰਾਸ਼ਟਰੀ ਪਾਰਕ ਅਤੇ ਜੰਗਲੀ ਜੀਵਾਂ ਦੀ ਅਸਥਾਈ ਕੋਰੀਡੋਰ ਵਰਗੇ ਕੋਈ ਵੀ ਵਾਤਾਵਰਣਿਕ ਸੰਵੇਦਨਸ਼ੀਲ ਖੇਤਰ ਪ੍ਰਾਜੈਕਟ ਸਾਈਟ ਤੋਂ 10 ਕਿਲੋਮੀਟਰ ਦੇ ਅੰਦਰ ਮੌਜੂਦ ਨਹੀਂ ਹਨ। 10 ਕਿਲੋਮੀਟਰ ਦੀ ਪ੍ਰੋਜੈਕਟ ਸਾਈਟ ਦੇ ਆਲੇ ਦੁਆਲੇ ਮੌਜੂਦ ਕੋਈ ਵੀ ਰਿਜ਼ਰਵ ਅਤੇ ਪ੍ਰੋਟੈਕਟਡ ਵਣਜ ਨਹੀਂ ਹੈ। ਖੇਤੀਬਾੜੀ ਅਤੇ ਉਦਯੋਗਿਕ ਕਾਮਿਆਂ ਦਾ ਅਧਿਐਨ ਖੇਤਰ ਦੇ ਕਿੱਤੇ ਢਾਂਚੇ ਉੱਪਰ ਹਾਵੀ ਹੈ। ਅਧਿਐਨ ਖੇਤਰ ਵਿਚ ਕਈ ਉਦਯੋਗ ਭੱਠੀਆਂ, ਰੇਲਿੰਗ ਮਿੱਲਾਂ, ਫੇਰੇ ਅੱਲਾਏ, ਇੱਟ ਭੱਠੀਆਂ ਅਤੇ ਹੋਰ ਛੋਟੀਆਂ ਇਕਾਈਆਂ ਮੌਜੂਦ ਹਨ।

8.7 ਸਮਾਜਕ-ਆਰਥਿਕ ਹਾਲਤ

ਸਮਾਜਕ-ਆਰਥਿਕ ਰੁਤਬ ਨੂੰ ਸੈਕੰਡਰੀ ਸਰੋਤਾਂ ਦੁਆਰਾ ਅਤੇ ਸਾਈਟ ਦੌਰੇ ਦੁਆਰਾ ਅਧਿਐਨ ਕੀਤਾ ਗਿਆ ਹੈ। ਪੇਂਡੂ ਲੋਕਾਂ ਨੂੰ ਪੀਣ ਲਈ ਪਾਣੀ ਦੀ ਲੋੜ, ਵਿਦਿਅਕ ਸੰਸਥਾਵਾਂ ਦੇ ਵਿਕਾਸ ਅਤੇ ਮੈਡੀਕਲ ਸਹੂਲਤਾਂ ਜਿਵੇਂ ਕਿ ਵਿਸ਼ੇਸ਼ ਤੌਰ 'ਤੇ ਸੀਨੀਅਰ ਸਿਟੀਜਨਾਂ ਅਤੇ ਬੱਚਿਆਂ ਜਾਂ ਗਰਭਵਤੀ ਔਰਤਾਂ) ਦੀ ਪਛਾਣ ਕੀਤੀ ਗਈ ਹੈ। ਸਮਾਜਿਕ ਜ਼ਿੰਮੇਵਾਰੀਆਂ ਦੇ ਹਿੱਸੇ ਵਜੋਂ ਕਮਿਊਨਿਟੀ ਸੈਂਟਰਾਂ, ਮਨੋਰੰਜਨ ਸਹੂਲਤਾਂ ਆਦਿ ਵੀ ਤਿਆਰ ਕੀਤੀਆਂ ਜਾਣਗੀਆਂ।

9.0 ਸੈਕੰਡਰੀ ਧਾਤੂ ਉਦਯੋਗਾਂ ਤੋਂ ਸੰਭਾਵਿਤ ਖ਼ਤਰੇ ਅਤੇ ਜੋਖਮ

ਵੱਖ-ਵੱਖ ਪ੍ਰਕਿਰਿਆ ਅਪ੍ਰੋਸ਼ਨਾਂ, ਜੋ ਕਿ ਮਨੁੱਖੀ ਸੰਪਰਕ ਲਈ ਸੰਭਾਵਿਤ ਤੌਰ 'ਤੇ ਉੱਚ ਖ਼ਤਰੇ ਹਨ। ਉੱਚੇ ਪੱਧਰ ਦੇ ਧਿਆਨ ਦੇਣ ਵਾਲੇ ਖੇਤਰ ਹੇਠਾਂ ਦਿਤੇ ਗਏ ਟੇਬਲ ਵਿੱਚ ਪਛਾਣੇ ਗਏ ਹਨ –

ਟੇਬਲ: ਸੰਭਵ ਜੋਖਮ

ਕ੍ਰਮ ਸੰਖਿਆ	ਇਕਾਈ ਖੇਤਰ	ਸਧਾਰਣ ਕਾਰਵਾਈ ਤੋਂ ਸੰਭਾਵਿਤ ਵਿਭਾਜਨ	ਸੰਭਾਵਨਾ ਦੇ ਕਾਰਣ	ਨਤੀਜੇ
1	ਭੱਠੀ	ਪਿਘਲੇ ਹੋਏ ਲੋਹੇ ਜਾਂ ਸਲੈਗ ਦੇ ਸੰਪਰਕ ਵਿਚ ਆ ਰਹੇ ਪਾਣੀ ਨੂੰ ਮੁੜ ਪ੍ਰਸਾਰ ਅਤੇ ਠੰਢਾ ਕਰਨਾ	ਕੰਧਾਂ ਤੋਂ ਪਾਣੀ ਦਾ ਸਿਮਣਾ ਧਾਤੂ ਦਾ ਉਛਾਲ	ਅਤਿ ਦੇ ਕੇਸਾਂ ਵਿਚ ਧਮਾਕਾ
		ਕੱਚਾ ਤੇਲ ਅਤੇ ਗਰੀਸ ਅਤੇ ਹੋਰ ਅਸੁੱਧੀਆਂ ਦੀ ਹਾਜ਼ਰੀ	ਅੱਗ	ਅਚਾਨਕ ਅੱਗ ਲੱਗਣਾ ਅਤੇ ਲਾਟਾਂ ਦਾ ਨਿਕਲਣਾ
2	ਹਾਈ ਪਾਵਰ ਟ੍ਰਾਂਸਫਾਰਮਰ	ਤੇਲ ਦਾ ਤਾਪਮਾਨ ਬਹੁਤ ਜ਼ਿਆਦਾ ਹੋਣਾ	ਕਮਰੇ ਦੇ ਤਾਪਮਾਨ ਦਾ ਬਦਲਣਾ	ਅੱਗ ਦੀ ਅਚਾਨਕ ਚਮਕਾਸੀ
3	ਉੱਚ ਤਣਾਅ ਬਿਜਲੀ	ਤਾਰ ਦੇ ਸਿਰੇ ਤੇ ਜੋੜਾਂ ਤੇ ਬਹੁਤ ਜ਼ਿਆਦਾ ਚੰਗਿਆੜੇ ਨਿਕਲਣਾ	ਢਿਲੇ ਜੋੜ , ਕੇਬਲ ਕੱਟ, ਫਿਊਜ਼ਾਂ ਨੂੰ ਸਾੜ ਦੇਣਾ, ਸ਼ਾਰਟ ਸਰਕਟ	ਅੱਗ ਦੇ ਚੰਗਿਆੜੇ ਨਿਕਲਣਾ ਅਤੇ ਅਣਗਿਹਲੀ ਕਾਰਣ ਤੇ ਭਿਆਨਕ ਅੱਗ ਦਾ ਲੱਗਣਾ

10.0 ਸੰਕਟ ਯੋਜਨਾ

ਐਮਰਜੈਂਸੀ ਯੋਜਨਾਬੰਦੀ, ਪਲਾਂਟ ਦੇ ਅਮਲੇ ਅਤੇ ਨੇੜੇ ਦੇ ਖੇਤਰਾਂ ਦੇ ਲੋਕਾਂ ਅਤੇ ਵਾਤਾਵਰਨ ਦੀ ਸੁਰੱਖਿਆ ਲਈ ਬੁਨਿਆਦੀ ਯੋਜਨਾ ਹੈ ਅਤੇ ਵਾਤਾਵਰਣ ਜੋ ਗੈਰ-ਯੋਜਨਾਬੱਧ ਖਤਰਨਾਕ ਘਟਨਾਵਾਂ ਤੋਂ ਪ੍ਰਭਾਵਿਤ ਹੋ ਸਕਦਾ ਹੈ। ਭੱਠੀਆਂ ਅੱਗ ਅਤੇ ਬਿਜਲੀ ਨਾਲ ਸੰਬੰਧਿਤ ਖਤਰਿਆਂ ਨਾਲ ਜੁੜੀਆਂ ਹਨ, ਦਬਾਅ ਜਾਂ ਤਾਪਮਾਨ ਦੇ ਅਚਾਨਕ ਪੈਦਾ ਹੋਣ ਕਾਰਨ ਨੁਕਸਾਨ, ਸੱਟ ਅਤੇ ਮੌਤ ਹੋ ਸਕਦੇ ਹਨ। ਤਾਪਮਾਨ ਅਤੇ ਦਬਾਅ ਇਕ ਦੂਜੇ ਨਾਲ ਜੁੜੇ ਹੋਏ ਹਨ। ਇਸ ਲਈ ਜਦੋਂ ਜਲਣਸ਼ੀਲ ਜਾਂ ਜਲਣਸ਼ੀਲ ਮਿਸ਼ਰਣ ਪ੍ਰਕਿਰਿਆ ਉਪਕਰਣ ਵਿੱਚ ਮੌਜੂਦ ਹੋਏ, ਤਾਂ ਨਤੀਜਾ ਭਿਆਨਕ ਹੋ ਸਕਦਾ ਹੈ। ਭਿਆਨਕ ਨਤੀਜੇ ਨੂੰ ਰੋਕਣ ਲਈ ਏਂਗੀਨੀਰੀਂਗ ਤੋਰ ਤੇ ਮੁਲਾਂਕਣ ਕੀਤਾ ਜਾਵੇਗਾ।

11.0 ਈ.ਐਮ.ਪੀ ਬਜਟ

S. No	Title	Capital Cost Rs. Lakh	Recurring Cost Rs. Lakh
1	Pollution Control during construction stage	5.0	2.0
2	Air Pollution Control (Installation of APCD)	140.0	10.0
3	Water Pollution Control/ STP up-gradation	20	5.0
4	Noise Pollution Control	5.0	1.0
5	Landscaping/ Green Belt Development	13.2	13.2 (for Three years)
6	Solid Waste Management	10.0	5.0
7	Environment Monitoring and Management	5.0	3.0
8	Occupational Health, Safety and Risk Management	10.0	2.0
9	RWH	10.0	0.50
10	Miscellaneous	4.0	--
	TOTAL	222.2	41.7

11.0 ਸਮਾਜਿਕ ਜੁੰਮੇਵਾਰੀ

ਕਾਰਪੋਰੇਟ ਵਾਤਾਵਰਣ ਜੁੰਮੇਵਾਰੀ ਅਤੇ ਐਂਟਰਪ੍ਰਾਈਜ਼ ਸਮਾਜਿਕ ਵਚਨਬੱਧਤਾ ਜਨਤਕ ਸੁਣਵਾਈ ਦੌਰਾਨ ਜਾਰੀ ਕੀਤੇ ਗਏ ਅਤੇ ਸਮਰੱਥ ਅਥਾਰਟੀ ਦੁਆਰਾ ਨਿਰਧਾਰਤ ਕੀਤੇ ਗਏ ਆਧਾਰ 'ਤੇ ਈ.ਐਮ.ਪੀ ਦੇ ਹਿੱਸੇ ਵਜੋਂ ਲਾਗੂ ਕੀਤੀ ਜਾਵੇਗੀ, ਜਿਸਦਾ ਵੇਰਵਾ ਈ.ਆਈ.ਐ ਰਿਪੋਰਟ ਵਿੱਚ ਪ੍ਰਦਾਨ ਕੀਤਾ ਜਾਵੇਗਾ।

12.0 ਵਾਤਾਵਰਣ ਅਧਿਐਨ ਯੋਜਨਾ

ਵਾਤਾਵਰਣ ਕਾਨੂੰਨਾਂ ਅਤੇ ਨਿਯਮਾਂ ਦੇ ਅਨੁਕੂਲਤਾ ਦੀ ਸਥਿਤੀ ਨੂੰ ਜਾਂਚਣ ਲਈ ਸਾਰੇ ਮਹੱਤਵਪੂਰਣ ਵਾਤਾਵਰਣ

ਮਾਪਦੰਡਾਂ ਦੀ ਨਿਯਮਤ ਨਿਗਰਾਨੀ ਜ਼ਰੂਰੀ ਹੈ। ਨਿਰੀਖਣ ਕਰਨ ਦੀ ਫ੍ਰੀਕੁਐਂਸੀ ਹੇਠਾਂ ਅਨੁਸਾਰ ਹੋਵੇਗੀ-

- ਉਸਾਰੀ ਦੇ ਪੜਾਅ ਅਤੇ ਅਪਰੇਸ਼ਨਲ ਪੜਾਅ ਦੇ ਦੌਰਾਨ ਪ੍ਰਾਇਮਰੀ ਸਾਈਟ ਤੇ ਦੋਵਾਂ ਦੀ ਉਪਰਲੀ ਅਤੇ ਡਾਊਨਸਟਰੀਮ ਵਾਲੀਆਂ ਥਾਵਾਂ 'ਤੇ ਏਮਬਿਏਂਟ ਏਅਰ ਕੁਆਲਿਟੀ ਦੀ ਨਿਗਰਾਨੀ ਇੱਕ ਵਾਰ ਹਰ ਤਿਮਾਹੀ ਪੀ. ਐਮ.2.5, ਪੀ. ਐਮ. 10, ਸਲਫਰ ਡਾਈਆਕਸਾਈਡ, ਨਾਈਟ੍ਰੋਜਨ ਡਾਈਆਕਸਾਈਡ ਅਤੇ ਕਾਰਬਨ ਮੋਨੋਆਕਸਾਈਡ ਲਈ ਕੀਤੀ ਜਾਵੇਗੀ।
- ਵਾਤਾਵਰਣ ਸ਼ੋਰ ਦਾ ਪੱਧਰ, ਪਾਣੀ ਦੀ ਗੁਣਵੱਤਾ ਅਤੇ ਪ੍ਰਦੂਸ਼ਤ ਆਦਿ ਦਾ ਨਿਰੀਖਣ ਹਰ ਛੇ ਮਹੀਨਿਆਂ ਜਾਂ ਈਸੀ ਦੀਆਂ ਸ਼ਰਤਾਂ ਅਨੁਸਾਰ ਕੀਤੀ ਜਾਵੇਗੀ।