

ਕਾਰਜਕਾਰੀ ਸੰਖੇਪ

ਬਾਬਤ

“ਸਟੀਲ ਮੈਨੂਫੈਕਚਰਿੰਗ ਯੂਨਿਟ ਦੁਆਰਾ ਪ੍ਰਸਤਾਵਿਤ ਵਿਸਥਾਰ
ਮੌਜੂਦਾ ਭੱਠੀ ਨੂੰ ਪ੍ਰਦਰਸ਼ਤ ਕਰਨਾ”

ਮੈਸ. ਸ਼ਾਰੂ ਸਪੈਸ਼ਲ ਅਲੋਇਸ ਪ੍ਰਾਈਵੇਟ ਲਿਮਿਟਿਡ
ਪਿੰਡ - ਗੋਬਿੰਦਗੜ, ਅਦਜੋਈਨਿੰਗ ਫੇਜ਼ -VII, ਫੋਕਲ ਪੁਆਇੰਟ,
ਜ਼ਿਲ੍ਹਾ- ਲੁਧਿਆਣਾ, ਪੰਜਾਬ

ਤਿਆਰ ਕਰਤਾ

ਚੰਡੀਗੜ੍ਹ ਪ੍ਰਦੂਸ਼ਣ ਟੈਸਟ ਲੈਬੋਰੇਟਰੀ - ਈ. ਆਈ.ਏ. ਡਵੀਜ਼ਨ
(QCI/ NABET Certificate No: NABET/EIA/1922/RA 0146)
ਪਤਾ: ਈ -126, ਫੇਜ਼ -7, ਉਦਯੋਗਿਕ ਖੇਤਰ, ਮੋਹਾਲੀ, ਪੰਜਾਬ- 160055.

ਸੰਪਰਕ: 0172-4669295, 5090312

E-mail: eia@cptl.co.in / cptleia@gmail.com

Website: www.cptl.co.in

ਕਾਰਜਕਾਰੀ ਸੰਖੇਪ

1.0 ਪ੍ਰੋਜੈਕਟ ਨਾਮ ਅਤੇ ਸਥਾਨ

ਪ੍ਰਸਤਾਵਿਤ ਪ੍ਰੋਜੈਕਟ ਅਰਥਾਤ ਮੈਸ. ਸ਼ਾਰੂ ਸਪੈਸ਼ਲ ਅਲੇਇਸ ਪ੍ਰਾਈਵੇਟ ਲਿਮਿਟਿਡ ਇਕ ਗੈਰ-ਜਹਿਰੀਲੇ ਸੈਕੰਡਰੀ ਮੈਟਰਾਲਿਜੀ ਪ੍ਰਕਿਰਿਆ ਅਧਾਰਤ ਉਦਯੋਗ ਹੈ। ਇਹ ਪਲਾਂਟ ਪਿੰਡ - ਗੋਬਿੰਦਗੜ, ਅਦਜੇਈਨਿੰਗ ਫੇਜ਼ - VII, ਫੇਕਲ ਪੁਆਇੰਟ, ਜ਼ਿਲ੍ਹਾ- ਲੁਧਿਆਣਾ, ਪੰਜਾਬ ਵਿਚ ਸਥਿਤ ਹੈ।

2.0 ਉਤਪਾਦ ਅਤੇ ਸਮਰੱਥਾ

ਮੈਜਰਸ ਸ਼ਾਰੂ ਸਪੈਸ਼ਲ ਅਲੇਇਸ ਪ੍ਰਾਈਵੇਟ ਲਿਮਿਟਿਡ ਇਕ ਮੌਜੂਦਾ ਉਦਯੋਗਿਕ ਪਲਾਂਟ ਹੈ ਜੋ ਮੌਜੂਦਾ ਉਤਪਾਦਨ ਸਮਰੱਥਾ ਵਧਾਉਣ ਦਾ ਪ੍ਰਸਤਾਵ ਰੱਖ ਰਿਹਾ ਹੈ ਜਿਸ ਵਿਚ ਮੌਜੂਦਾ ਭੱਠੀ ਨੂੰ ਬਦਲ 2 X 20 ਟੀ.ਪੀ.ਐਚ ਸਮਰੱਥਾ ਵਾਲੀ ਇੰਡਕਸ਼ਨ ਫਰਨੇਸ, ਇੱਕ ਕੋਨਕਾਸਟ ਮਸ਼ੀਨ ਅਤੇ ਇੱਕ ਰੋਲਿੰਗ ਮਿੱਲ ਲਗਾ ਰਹੇ ਹਨ । ਵਿਸਥਾਰ ਕਰਨ ਤੋਂ ਬਾਅਦ ਉਤਪਾਦਨ ਦੇ ਵੇਰਵੇ ਹੇਠਾਂ ਦਿੱਤੇ ਅਨੁਸਾਰ ਹੋਣਗੇ:

ਉਤਪਾਦ ਦਾ ਨਾਮ	ਮੌਜੂਦਾ(ਟਨ ਪ੍ਰਤੀ ਸਾਲਾਨਾ)	ਪ੍ਰਸਤਾਵਿਤ (ਟਨ ਪ੍ਰਤੀ ਸਾਲਾਨਾ)	ਕੁੱਲ (ਟਨ ਪ੍ਰਤੀ ਸਾਲਾਨਾ)
ਸਟੀਲ ਇੰਗਟਸ/ ਬਿਲਿਟਸ	25,200	1,47,600	1,72,800
ਬਣਤਰ ਸਟੀਲ (ਟੀ ਐਮ ਟੀ ਬਾਰ ਅਤੇ ਫਲੈਟ, ਐਮ ਐਸ ਬਾਰ, ਵਾਇਰ ਰੋਡ)	Nil	1,50,000	1,50,000
ਫੋਰਜ਼ੇਡ ਰੋਲ	3,300	Nil	3,300

3.1 ਜ਼ਮੀਨ ਦਾ ਖੇਤਰ

ਇਸ ਉਦਯੋਗ ਦਾ 4.5 ਏਕੜ ਜਾਂ 18210.9 ਵਰਗ ਮੀਟਰ ਜ਼ਮੀਨ ਹੈ। ਵਿਸਥਾਰ ਲਈ ਕੋਈ ਵਾਧੂ ਜ਼ਮੀਨ ਦੀ ਲੋੜ ਨਹੀਂ ਪਵੇਗੀ।

3.2 ਲੋੜੀਂਦਾ ਕੱਚਾ ਮਾਲ

ਕੱਚਾ ਮਾਲ			
ਸਮਰੱਥਾ	ਮੌਜੂਦਾ (ਟਨ ਪ੍ਰਤੀ ਸਾਲਾਨਾ)	ਪ੍ਰਸਤਾਵਿਤ (ਟਨ ਪ੍ਰਤੀ ਸਾਲਾਨਾ)	ਕੁੱਲ (ਟਨ ਪ੍ਰਤੀ ਸਾਲਾਨਾ)
ਐਮ ਐਸ ਸਕ੍ਰੈਪ	27,900	1,62,000	1,89,900
ਫੇਰੇ ਐਲੋਏ	297	1,683	1,980
ਸਰੋਤ ਅਤੇ ਆਵਾਜਾਈ	ਸਥਾਨਕ ਅਤੇ ਅੰਤਰਰਾਸ਼ਟਰੀ ਬਾਜ਼ਾਰ ਅਤੇ ਆਵਾਜਾਈ ਕਵਰ ਕੀਤੇ ਟਰੱਕਾਂ		

	ਨਾਲ ਹੋਵੇਗੀ।
--	-------------

3.3 ਲੋੜੀਂਦਾ ਪਾਣੀ

ਇਕਾਈ ਦੀ ਪਾਣੀ ਦੀ ਖਪਤ ਵਿਚ, ਠੰਡਾ ਕਰਨ ਲਈ ਵਰਤਿਆ ਜਾਣ ਵਾਲਾ ਪਾਣੀ ਅਤੇ ਘਰੇਲੂ ਕੰਮਾਂ ਵਿਚ ਵਰਤੋਂ ਹੋਣ ਵਾਲਾ ਪਾਣੀ ਸ਼ਾਮਲ ਹਨ। ਪਾਣੀ ਦੀ ਲੋੜ ਮੌਜੂਦਾ ਟਿਊਬ ਵੈਲ ਤੋਂ ਪੂਰੀ ਕੀਤੀ ਜਾਵੇਗੀ। ਲੋੜੀਂਦੇ ਪਾਣੀ ਦਾ ਵੇਰਵਾ ਕੁਛ ਇਸ ਪ੍ਰਕਾਰ ਹੈ-

ਵੇਰਵਾ	ਮੌਜੂਦਾ (ਕਿਲੋ ਲੀਟਰ ਪ੍ਰਤੀ ਦਿਨ)	ਪ੍ਰਸਤਾਵਿਤ (ਕਿਲੋ ਲੀਟਰ ਪ੍ਰਤੀ ਦਿਨ)	ਕੁੱਲ (ਕਿਲੋ ਲੀਟਰ ਪ੍ਰਤੀ ਦਿਨ)
ਘਰੇਲੂ	2.5	20.0	22.5
ਠੰਡਾ ਕਰਨ ਲਈ (ਮੈਕਅੱਪ ਪਾਣੀ)	2.5	18.0	20.5
ਕੁੱਲ	5.0	38.0	43.0

3.4 ਲੋੜੀਂਦੀ ਬਿੱਜਲੀ

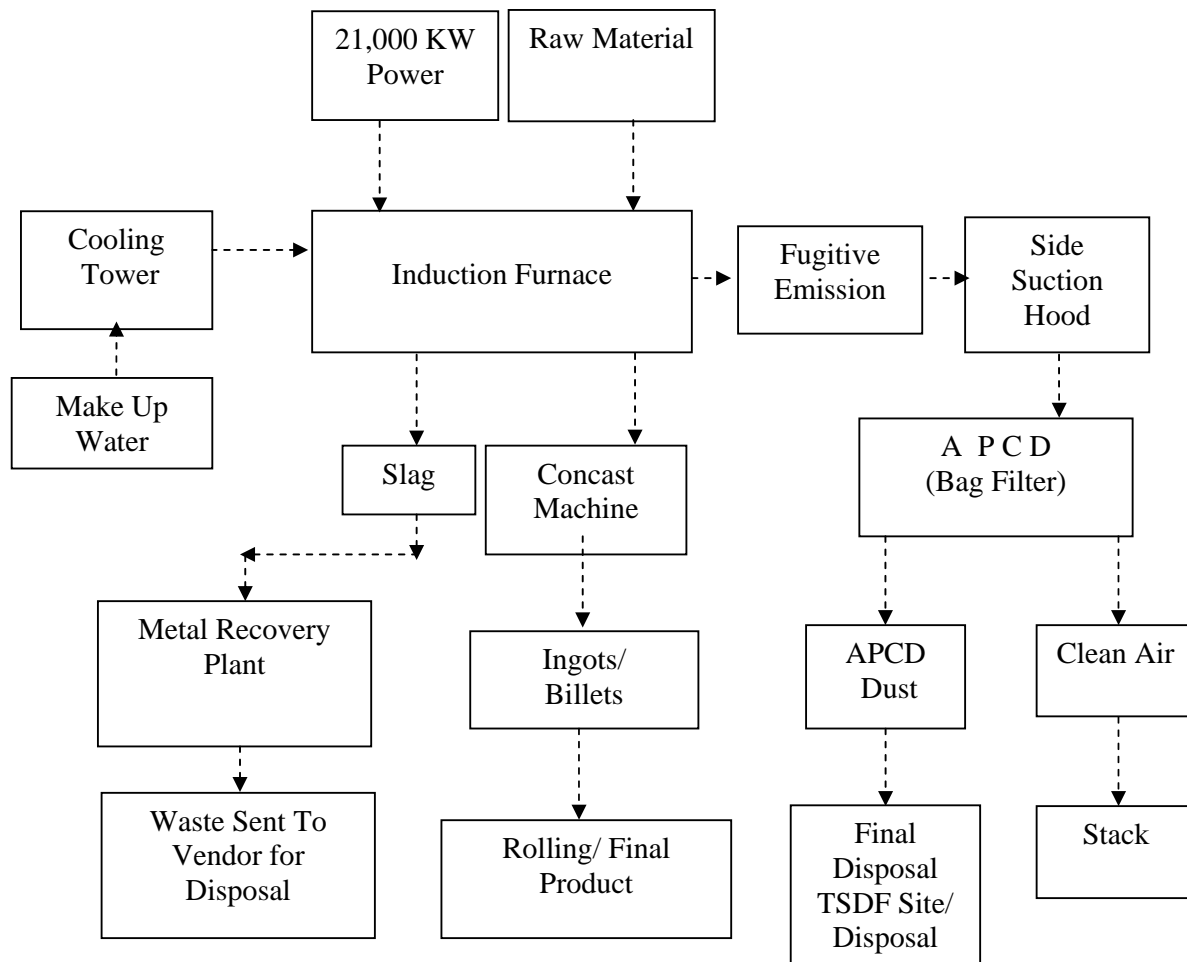
ਬਿੱਜਲੀ ਦੀ ਲੋੜ ਨੂੰ ਮੂਲ ਤੌਰ ਤੇ ਪੰਜਾਬ ਸਟੇਟ ਪਾਵਰ ਕਾਰਪੋਰੇਸ਼ਨ ਲਿਮਿਟਿਡ ਦੇ ਨੇੜਲੇ ਸਟੇਸ਼ਨ ਤੋਂ ਪੂਰਾ ਕੀਤਾ ਜਾਵੇਗਾ। ਮੌਜੂਦਾ ਅਤੇ ਵਿਸਥਾਰ ਤੋਂ ਬਾਅਦ ਲੋੜੀਂਦੀ ਬਿੱਜਲੀ ਦਾ ਵੇਰਵਾ ਕੁਛ ਇਸ ਪ੍ਰਕਾਰ ਹੈ -

ਵੇਰਵਾ	ਮੌਜੂਦਾ	ਪ੍ਰਸਤਾਵਿਤ	ਕੁੱਲ
ਲੋੜੀਂਦੀ ਬਿੱਜਲੀ (KW)	2,495	18,505	21,000
ਸ੍ਰੋਤ	ਪੰਜਾਬ ਸਟੇਟ ਪਾਵਰ ਕਾਰਪੋਰੇਸ਼ਨ ਲਿਮਿਟਿਡ		

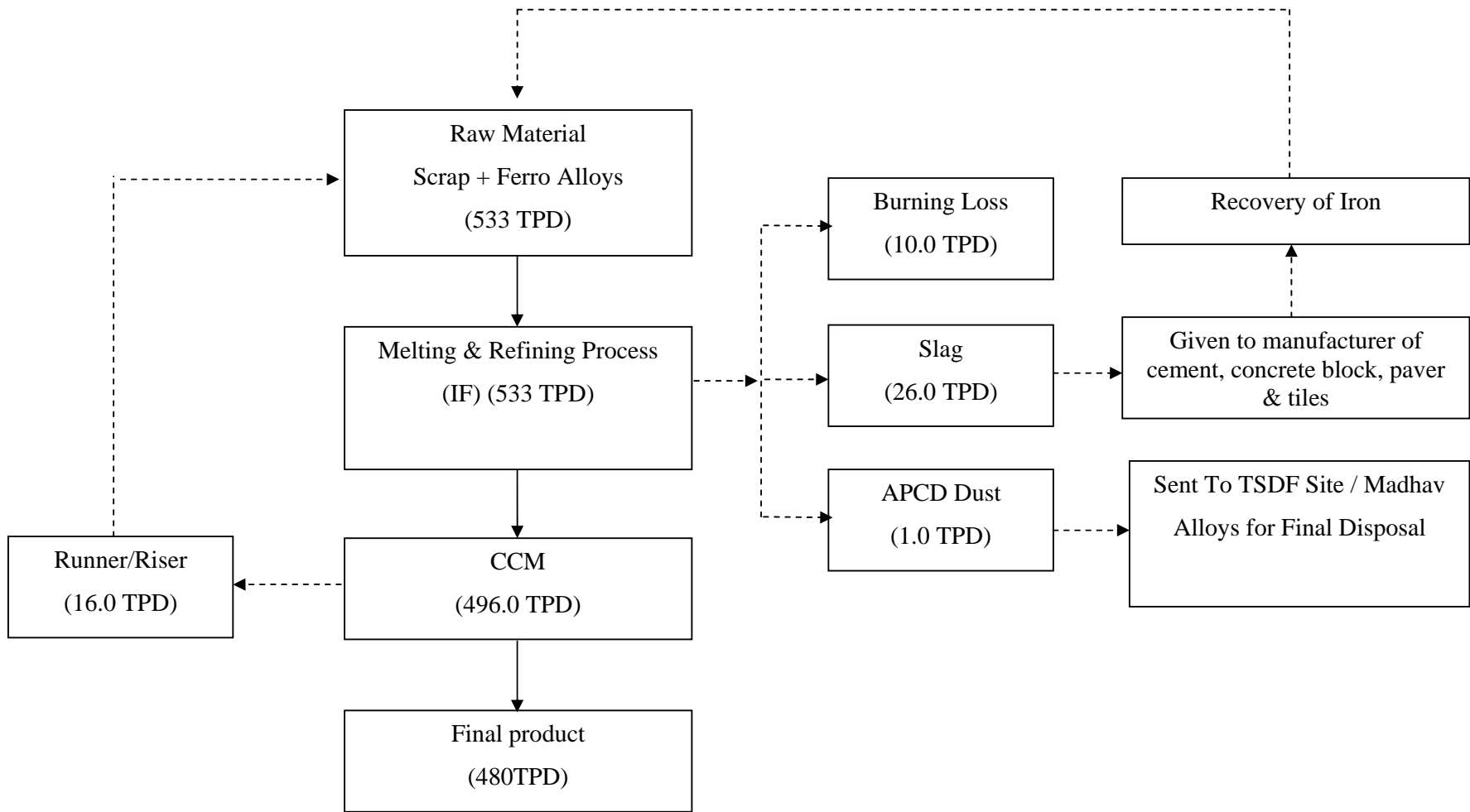
3.5 ਲੋੜੀਂਦਾ ਸਟਾਫ਼

ਵਿਸਥਾਰ ਲਈ, ਵਾਧੂ 50 ਵਿਅਕਤੀਆਂ ਦੀ ਲੋੜ ਹੋਵੇਗੀ। ਵਿਸਥਾਰ ਦੇ ਬਾਅਦ ਕੁੱਲ ਮਨੁੱਖੀ ਸ਼ਕਤੀ 450 ਹੋਵੇਗੀ।

4.0 ਪ੍ਰਕਿਰਿਆ ਦਾ ਵਰਨਣ



ਪਦਾਰਥਕ ਸੰਤੁਲਨ



5.0 ਉਪਚਾਰ ਉਪਾਅ ਦਾ ਵਰਨਣ

ਉਪਚਾਰ ਉਪਾਅ ਦਾ ਉਦੇਸ਼ ਵਾਤਾਵਰਨ 'ਤੇ ਅਣਚਾਹੇ ਪ੍ਰਭਾਵ ਨੂੰ ਰੋਕਣਾ, ਘਟਾਉਣਾ ਜਾਂ ਘੱਟ ਕਰਨਾ ਹੈ। ਫਰਨੋਸ ਅਤੇ ਡੀ ਜੀ ਸੈਟ ਨਾਲ ਜੁੜੇ ਸਟੈਕ ਵਿੱਚੋਂ ਫਲੂ ਗੈਸ ਦੇ ਨਿਕਾਸ ਨੂੰ ਘਟਾਉਣ ਅਤੇ ਕੰਟਰੋਲ ਕਰਨ ਲਈ ਇਕਾਈ ਨੇ ਪਹਿਲਾਂ ਹੀ ਇਡੰਕਸ਼ਨ ਫਰਨੋਸ ਨਾਲ ਵੱਖਰੇ ਬੈਗ ਫਿਲਟਰ ਅਤੇ ਡੀ.ਜੀ. ਸੈੱਟ ਨਾਲ ਛੱਤਰੀ ਅਤੇ ਸਟੈਕ ਸਥਾਪਿਤ ਕਰ ਦਿੱਤੀ ਹੈ। ਵਿਸਥਾਰ ਕਰਨ ਦੇ ਬਾਅਦ ਕੁੱਲ ਗਿਣਤੀ ਵਿੱਚ ਸਲੈਗ 26.0 ਟੀ.ਪੀ.ਡੀ.ਹੋਵੇਗਾ ਅਤੇ ਲੋਹੇ ਦੀ ਪ੍ਰਾਪਤੀ ਤੋਂ ਬਾਅਦ ਸੀਮਿੰਟ ਕੰਕਰੀਟ ਬਲਾਕ, ਪੇਵਰਸ ਅਤੇ ਟਾਇਲਾਂ ਦੇ ਨਿਰਮਾਣ ਲਈ ਸਹੀ ਸਮਝੌਤੇ ਅਧੀਨ ਸਪਲਾਈ ਕੀਤੀ ਜਾਵੇਗੀ। ਏਪੀਸੀਡੀ ਦੇ ਘਣਾਂ ਦਾ ਨਿਪਟਾਰਾ ਮਨੋਨੀਤ ਟੀ ਐੱਸ ਐੱਡ ਐੱਫ ਸਾਈਟ ਤੇ ਕੀਤਾ ਜਾਂਦਾ ਹੈ ਜਾਂ ਮਨਜ਼ੂਰਸ਼ੁਦਾ ਮੈਟਲ ਰੀਕਵਰਰ ਨੂੰ ਵੇਚ ਦਿੱਤਾ ਜਾਂਦਾ ਹੈ। ਵਰਤੇ ਹੋਏ ਤੇਲ ਨੂੰ ਉਦਯੋਗ ਦੇ ਅੰਦਰ ਲੁਬਰੀਕੈਂਟ ਵਜੋਂ ਦੁਬਾਰਾ ਵਰਤਿਆ ਜਾ ਰਿਹਾ ਹੈ। ਘਰੇਲੂ ਪ੍ਰਦੂਸ਼ਿਤ ਦੇ ਇਲਾਜ ਲਈ ਐਸਟੀਪੀ ਮੁਹੱਈਆ ਕਰਵਾਇਆ ਜਾਵੇਗਾ। ਇਲਾਜ ਕੀਤਾ ਪ੍ਰਵਾਹ ਨੂੰ ਪਲਾਸਤੇ ਵਿੱਚ ਲਗਾਉਣ ਲਈ ਵਰਤਿਆ ਜਾਂਦਾ ਹੈ। ਉਦਯੋਗ ਬਾਕਾਇਦਾ ਅਪਰੇਟ ਅਤੇ ਇਸਦੀ ਏਪੀਸੀਡੀ ਨੂੰ ਕਾਇਮ ਰੱਖ ਰਿਹਾ ਹੈ ਅਤੇ ਇਹ ਸੁਨਿਸ਼ਚਿਤ ਕਰਦਾ ਹੈ ਕਿ ਪ੍ਰਦੂਸ਼ਣ ਨੂੰ ਉਚਿਤ ਢੰਗ ਨਾਲ ਇਕੱਠਾ ਕੀਤਾ ਗਿਆ ਹੈ ਅਤੇ ਇਸ ਦੇ ਨਿਕਾਸ ਵਿੱਚ ਹਵਾ ਪ੍ਰਦੂਸ਼ਕਾਂ ਦੀ ਸੰਚਾਲਨ ਬੋਰਡ ਦੁਆਰਾ ਨਿਰਧਾਰਤ ਕੀਤੇ ਗਏ ਨਿਕਾਸੀ ਮਿਆਰ ਦੇ ਅਨੁਕੂਲ ਹੈ।

6.0 ਲਾਗਤ ਦੇ ਵੇਰਵੇ

ਪ੍ਰਾਜੈਕਟ ਦੀ ਮੌਜੂਦਾ ਲਾਗਤ 3.75 ਕਰੋੜ ਰੁਪਏ ਅਤੇ ਪਸਾਰ ਲਈ ਕੁਲ 23.8 ਕਰੋੜ ਰੁਪਏ ਲਾਗਤ ਦਾ ਅਨੁਮਾਨ ਲਗਾਇਆ ਗਿਆ ਹੈ। ਪ੍ਰਾਜੈਕਟ ਦੀ ਕੁਲ ਲਾਗਤ 27.55 ਕਰੋੜ ਰੁਪਏ ਦਾ ਅਨੁਮਾਨ ਲਗਾਇਆ ਗਿਆ ਹੈ। ਪ੍ਰਸਤਾਵਿਤ ਵਿਸਥਾਰ ਵਾਤਾਵਰਣ ਮਨਜ਼ੂਰੀ ਦੇਣ ਤੋਂ ਬਾਅਦ ਇਕ ਸਾਲ ਦੇ ਅੰਦਰ ਕਰ ਦਿੱਤਾ ਜਾਵੇਗਾ।

7.0 ਇਕਾਈ ਦਾ ਵੇਰਵਾ

ਮੈਸਰਜ਼ ਸ਼ਾਰੂ ਸਪੈਸ਼ਲ ਅਲੋਇਸ ਪ੍ਰਾਈਵੇਟ ਲਿਮਿਟਿਡ ਪਿੰਡ - ਗੋਬਿੰਦਗੜ, ਅਦਜੇਈਨਿੰਗ ਫੇਜ਼ -VII, ਫੇਕਲ ਪੁਆਇੰਟ, ਜ਼ਿਲ੍ਹਾ- ਲੁਧਿਆਣਾ, ਪੰਜਾਬ ਵਿਚ ਲੰਮੇ ਚਿੰਨ੍ਹ 30°52'12.50"ਐਨ, 30°52'15.14"ਐਨ, 30°52'17.85"ਐਨ, 30°52'15.00"ਐਨ ਅਤੇ ਟ੍ਰਾਂਜਿਸ਼ਨ 75°56'32.33"ਈ, 75°56'33.83"ਈ, 75°56'27.70"ਈ, 75°56'26.15"ਈ | ਲੁਧਿਆਣਾ ਨੇੜੇ ਦਾ ਸ਼ਹਿਰ ਹੈ (ਲਗਭਗ 7.0 ਕਿਲੋਮੀਟਰ) ਅਤੇ ਢੰਡਾਰੀ ਕਲਾਂ ਨੇੜੇ ਦਾ ਰੇਲਵੇ ਸਟੇਸ਼ਨ ਹੈ (ਲਗਭਗ 3.5 ਕਿਮੀ) ਹੈ | ਚੰਡੀਗੜ੍ਹ ਤੋਂ ਕਰੀਬ ਹਵਾਈ ਅੱਡਾ 85 ਕਿਲੋਮੀਟਰ ਹੈ। ਪ੍ਰੋਜੈਕਟ ਸਾਈਟ ਦੇ 5 ਕਿਲੋਮੀਟਰ ਦੇ ਘੇਰੇ ਦੇ ਅੰਦਰ ਕੋਈ ਵੀ ਰਾਸ਼ਟਰੀ ਪਾਰਕ / ਜੰਗਲੀ ਸੈਲਟਰਕ / ਬਾਇਓਸਪੇਅਰ ਰਿਜ਼ਰਵ / ਰਾਖਵੇਂ ਜੰਗਲ ਮੌਜੂਦ ਨਹੀਂ ਹਨ।

8.0 ਬੇਸਲਾਈਨ ਵਾਤਾਵਰਨ ਡੇਟਾ ਅਤੇ ਉਹਨਾਂ ਦੇ ਪ੍ਰਭਾਵ

ਵੱਖ-ਵੱਖ ਵਾਤਾਵਰਣ ਕਾਰਕ ਜਿਵੇਂ ਕਿ ਅਧਿਐਨ ਖੇਤਰ ਵਿਚ ਮੌਜੂਦ ਹੈ ਜੋ ਕਿ ਗਤੀਵਿਧੀਆਂ ਦੁਆਰਾ ਪ੍ਰਭਾਵਿਤ ਹੋਣ ਲਈ ਜ਼ਿੰਮੇਵਾਰ ਹਨ, ਦਾ ਮੁਲਾਂਕਣ ਅਤੇ ਗੁਣਵੱਤਾ ਦੇਨਾਂ ਦਾ ਵੇਰਵਾ ਲਿਆ ਗਿਆ ਹੈ। ਨਵੰਬਰ-ਦਸੰਬਰ, 2019 ਅਤੇ ਜਨਵਰੀ, 2020 ਦੌਰਾਨ ਅਧਿਐਨ ਖੇਤਰ ਦਾ ਬੇਸਲਾਈਨ ਵਾਤਾਵਰਣ ਸੰਬੰਧੀ ਡਾਟਾ ਤਿਆਰ ਕੀਤਾ ਗਿਆ ਸੀ।

8.1 ਵਾਯੂਮੰਡਲ ਹਵਾ ਦੀ ਗੁਣਵੱਤਾ

ਪੀ.ਐਮ._{2.5}, ਪੀ.ਐਮ.₁₀, ਸਲਫਰ ਡਾਈਆਕਸਾਈਡ, ਨਾਈਟ੍ਰੋਜਨ ਡਾਈਆਕਸਾਈਡ ਅਤੇ ਕਾਰਬਨ ਮੋਨੋਆਕਸਾਈਡ ਪੱਧਰ ਦੇ ਤਿੰਨ ਮਹੀਨਿਆਂ (ਨਵੰਬਰ-ਦਸੰਬਰ, 2019 ਅਤੇ ਜਨਵਰੀ, 2020) ਲਈ ਅੱਠ ਥਾਵਾਂ ਦਾ ਅਧਿਐਨ ਕੀਤਾ ਗਿਆ। ਪੀ.98 ਪ੍ਰਦੂਸ਼ਕਾਂ ਦੇ ਮਾਪਦੰਡ ਹੇਠ ਲਿਖੇ ਅਨੁਸਾਰ ਹਨ: ਪੀ.ਐਮ._{2.5} - 66.5 ਮਾਈਕ੍ਰੋਗ੍ਰਾਮ ਪ੍ਰਤੀ ਮੀਟਰ ਘਣ, ਪੀ.ਐਮ.₁₀ - 105.8 ਮਾਈਕ੍ਰੋਗ੍ਰਾਮ ਪ੍ਰਤੀ ਮੀਟਰ ਘਣ, ਸਲਫਰ ਡਾਈਆਕਸਾਈਡ - 12.2 ਮਾਈਕ੍ਰੋਗ੍ਰਾਮ ਪ੍ਰਤੀ ਮੀਟਰ ਘਣ, ਨਾਈਟ੍ਰੋਜਨ ਡਾਈਆਕਸਾਈਡ -30.0 ਮਾਈਕ੍ਰੋਗ੍ਰਾਮ ਪ੍ਰਤੀ ਮੀਟਰ ਘਣ ਅਤੇ ਕਾਰਬਨ ਮੋਨੋਆਕਸਾਈਡ- 0.59 ਮਿਲੀਗ੍ਰਾਮ / ਮੀਟਰ ਘਣ ਹੈ। ਬੇਸਲਾਈਨ ਹਵਾ ਗੁਣਵੱਤਾ ਪੱਧਰੀ ਰਿਹਾਇਸ਼ੀ ਅਤੇ ਉਦਯੋਗਿਕ ਖੇਤਰ ਲਈ ਨਿਰਧਾਰਤ ਨੈਸ਼ਨਲ ਅੰਬੀਨਟ ਏਅਰ ਕੁਆਲਿਟੀ ਸਟੈਂਡਰਡ ਦੇ ਅੰਦਰ ਹਨ (ਮਿਆਰਾਂ ਅਨੁਸਾਰ ਕ੍ਰਮਵਾਰ ਪੀ. ਐਮ.2.5, ਪੀ. ਐਮ. 10, ਸਲਫਰ ਡਾਈਆਕਸਾਈਡ, ਨਾਈਟ੍ਰੋਜਨ ਡਾਈਆਕਸਾਈਡ ਅਤੇ ਕਾਰਬਨ ਮੋਨੋਆਕਸਾਈਡ ਲਈ 60, 100, 80, 80 ਮਾਈਕ੍ਰੋਗ੍ਰਾਮ ਅਤੇ 4.0 ਮਿਲੀਗ੍ਰਾਮ / ਮੀਟਰ³ ਪ੍ਰਤੀ ਮੀਟਰ ਘਣ)। ਬਿਹਤਰ ਪ੍ਰਦੂਸ਼ਣ ਰੋਕਣ ਦੀਆਂ ਸਹੂਲਤਾਂ ਦੇ ਕਾਰਨ, ਮੌਜੂਦਾ ਹਵਾ ਦੀ ਗੁਣਵੱਤਾ 'ਤੇ ਪ੍ਰਸਤਾਵਿਤ ਪਸਾਰ ਦਾ ਮਾਮੂਲੀ ਪ੍ਰਭਾਵ ਪਵੇਗਾ।

8.2 ਪਾਣੀ ਦੀ ਗੁਣਵੱਤਾ

ਭੌਤਿਕ, ਰਸਾਇਣਕ ਅਤੇ ਬੈਕਟੀਰੀਆ ਸੰਬੰਧੀ ਵਿਸ਼ਲੇਸ਼ਣ ਲਈ ਅਧਿਐਨ ਖੇਤਰ ਤੋਂ ਅੱਠ ਧਰਤੀ ਹੇਠਲੇ ਪਾਣੀ ਦੇ ਨਮੂਨੇ ਅਤੇ ਇਕ ਸਤਹ ਪਾਣੀ ਦਾ ਨਮੂਨਾ ਜੋ ਕਿ ਪ੍ਰਾਜੈਕਟ ਸਾਈਟ ਤੋਂ 11.0 ਕਿਲੋਮੀਟਰ ਦੂਰ ਸਰਹਿੰਦ ਨਹਿਰ ਤੋਂ ਇਕੱਤਰ ਕੀਤੇ ਗਏ ਸਨ। ਅਧਿਐਨ ਖੇਤਰ ਦੇ ਭੂਮੀਗਤ ਪਾਣੀ ਦੀ ਗੁਣਵੱਤਾ ਸੰਤੋਸ਼ਜਨਕ ਹੈ। ਪਾਣੀ ਦੀ ਗੁਣਵੱਤਾ ਵਿੱਚ ਕੋਈ ਧਾਤੂ ਜਾਂ ਬੈਕਟੀਰੀਆ ਦੂਸ਼ਿਤ ਨਹੀਂ ਪਾਇਆ ਗਿਆ। ਪਰ ਸਤਹੀ ਪਾਣੀ ਵਿੱਚ ਜਰਾਸੀਮੀ ਦੂਸ਼ਿਤ ਪਦਾਰਥ ਪਾਇਆ ਗਿਆ ਹੈ। ਕਿਉਂਕਿ ਧਰਤੀ 'ਤੇ ਕੋਈ ਰਹਿੰਦ-ਖੂੰਹਦ ਪਾਣੀ ਨਹੀਂ ਡਿਸਚਾਰਜ ਕੀਤਾ ਜਾਵੇਗਾ, ਇਸ ਕਰਕੇ ਪਾਣੀ ਦੀ ਗੁਣਵੱਤਾ ਪ੍ਰਭਾਵਿਤ ਹੋਣ ਦੀ ਸੰਭਾਵਨਾ ਨਹੀਂ ਹੈ।

8.3 ਸ਼ੋਰ ਵਾਤਾਵਰਣ

ਅਧਿਐਨ ਖੇਤਰ ਵਿੱਚ 8 ਸਥਾਨਾਂ ਤੇ ਵਾਤਾਵਰਨ ਸ਼ੋਰ ਦੇ ਪੱਧਰ ਤੇ ਨਿਗਰਾਨੀ ਕੀਤੀ ਗਈ। ਅਧਿਐਨ ਖੇਤਰ ਵਿੱਚ ਸ਼ੋਰ ਪੱਧਰ 50.2 ਡੀ.ਬੀ.(ਏ) ਤੋਂ 72.2 ਡੀ.ਬੀ. (ਏ) ਦਿਨ ਦੇ ਸਮੇਂ ਅਤੇ 46.4 ਡੀ.ਬੀ. (ਏ) ਤੋਂ 68.4 ਡੀ.ਬੀ.

(ਏ) ਰਾਤ ਦੇ ਸਮੇਂ ਤੱਕ ਵੱਖ ਵੱਖ ਥਾਵਾਂ ਤੇ ਮਾਪਿਆ ਗਿਆ। ਪ੍ਰੋਜੈਕਟ ਸਾਈਟ ਤੇ ਸਭ ਤੋਂ ਉੱਚੇ ਪੱਧਰਾਂ ਦਾ ਸ਼ੋਰ ਦੇਖਿਆ ਗਿਆ। ਬੋਸਲਾਈਨ ਸ਼ੋਰ ਦਾ ਪੱਧਰ ਰਾਸ਼ਟਰੀ ਮਾਨਕਾਂ ਦੇ ਅੰਦਰ ਪਾਇਆ ਗਿਆ। ਬਿਹਤਰ ਪ੍ਰਦੂਸ਼ਣ ਨਿਯੰਤਰਣ ਦੀ ਸਹੂਲਤ ਦੇ ਕਾਰਨ ਪ੍ਰਸਤਾਵਿਤ ਪਸਾਰ ਤੋਂ ਮੌਜੂਦਾ ਸ਼ੋਰ ਵਾਤਾਵਰਣ ਤੇ ਕੋਈ ਖਾਸ ਅਸਰ ਨਹੀਂ ਹੋਵੇਗਾ।

8.4 ਮਿੱਟੀ ਦੀ ਗੁਣਵੱਤਾ

ਅਧਿਐਨ ਖੇਤਰ ਤੋਂ 8 ਮਿੱਟੀ ਦੇ ਨਮੂਨੇ ਇਕੱਤਰ ਕੀਤੇ ਗਏ ਸਨ ਅਤੇ ਵਿਸ਼ਲੇਸ਼ਣ ਕੀਤਾ ਗਿਆ ਸੀ। ਮਿੱਟੀ ਦੀ ਬਣਤਰ ਰੇਤਲੀ ਲਾਏਮ ਹੈ ਮਿੱਟੀ ਦੀ ਜੈਵਿਕ ਪਦਾਰਥ, ਨਾਈਟ੍ਰੋਜਨ, ਪੋਟਾਸ਼ੀਅਮ ਅਤੇ ਫਾਸਫੋਰਸ ਸਮੱਗਰੀ ਮੱਧਮ ਹੈ। ਸਾਰੇ ਮਿੱਟੀ ਦੇ ਨਮੂਨਿਆਂ ਦੇ pH ਸਵੀਕਾਰਯੋਗ ਸੀਮਾ ਦੇ ਅੰਦਰ ਹਨ। ਪ੍ਰਸਤਾਵਿਤ ਪ੍ਰਸਾਰ ਦਾ ਜ਼ਮੀਨ 'ਤੇ ਕੋਈ ਅਸਰ ਨਹੀਂ ਹੋਵੇਗਾ ਕਿਉਂਕਿ ਜ਼ਮੀਨ 'ਤੇ ਕੋਈ ਰਹਿੰਦਗੀ ਨਹੀਂ ਛੱਡੀ ਜਾਵੇਗੀ।

8.5 ਪਰਿਆਵਰਣ ਅਧਿਐਨ

ਸੈਕੰਡਰੀ ਸਰੋਤਾਂ ਦੁਆਰਾ ਅਤੇ ਸਾਈਟ ਦੇਰੇ ਦੁਆਰਾ ਵਾਤਾਵਰਣ ਡੇਟਾ ਇਕੱਤਰ ਕੀਤਾ ਗਿਆ ਹੈ। ਮੁੱਖ ਤੌਰ 'ਤੇ ਕਿੱਕਰ, ਜਾਮਣ, ਪਿੱਪਲ ਅਤੇ ਅੰਬ ਆਦਿ ਜ਼ਿਆਦਾ ਤੌਰ ਤੇ ਪਾਏ ਗਏ। ਨਿਊਲਾ, ਸਾਰੰਗੀ, ਜੰਗਲ ਬਿੱਲੀ, ਕੋਬਰਾ, ਕਰੇਤ, ਸੱਪ, ਖਰਗੋਸ਼, ਕਬੂਤਰ ਅਤੇ ਵੱਖ ਵੱਖ ਤਰਾਰ ਦੇ ਪੰਛੀ ਅਧਿਐਨ ਖੇਤਰ ਦੇ ਆਮ ਜਾਨਵਰ ਹਨ। ਅਧਿਐਨ ਖੇਤਰ ਵਿੱਚ ਪੌਦਿਆਂ ਅਤੇ ਜਾਨਵਰਾਂ ਦੀਆਂ ਕੋਈ ਖ਼ਤਰੇ ਵਾਲੀਆਂ ਨਸਲਾਂ ਨਹੀਂ ਮਿਲਦੀਆਂ, ਇਸ ਲਈ ਵਾਤਾਵਰਣ ਮਾਹੌਲ ਤੇ ਕੋਈ ਅਸਰ ਨਹੀਂ ਹੁੰਦਾ।

8.6 ਸੰਵੇਦਨਸ਼ੀਲ ਪਾਰਿਸਥਿਤੀਕ ਵਾਤਾਵਰਣ

ਪ੍ਰਾਜੈਕਟ ਸਾਈਟ ਦੇ ਅਧਿਐਨ ਖੇਤਰ ਅੰਦਰ, ਕੋਈ ਵੀ ਪੌਦਾ ਜਾਂ ਜਾਨਵਰ ਜੋ ਕਿ ਖ਼ਤਰੇ ਵਾਲੀ ਸੂਚੀ ਵਿਚ ਆਉਂਦਾ ਹੋਏ, ਨਹੀਂ ਮਿਲਿਆ। ਬਾਇਓਸਰਫੀਅਰ ਰਿਜ਼ਰਵ, ਟਾਈਗਰ ਰਿਜ਼ਰਵ ਅਤੇ ਵੈਟਲੈਂਡ, ਰਾਸ਼ਟਰੀ ਪਾਰਕ ਅਤੇ ਜੰਗਲੀ ਜੀਵਾਂ ਦੀ ਅਸਥਾਈ ਕੋਰੀਡੋਰ ਵਰਗੇ ਕੋਈ ਵੀ ਵਾਤਾਵਰਣਿਕ ਸੰਵੇਦਨਸ਼ੀਲ ਖੇਤਰ ਪ੍ਰਾਜੈਕਟ ਸਾਈਟ ਦੇ ਅਧਿਐਨ ਖੇਤਰ ਅੰਦਰ ਮੌਜੂਦ ਨਹੀਂ ਹਨ। ਅਧਿਐਨ ਖੇਤਰ ਅੰਦਰ ਕੋਈ ਵੀ ਰਿਜ਼ਰਵ ਅਤੇ ਪ੍ਰੋਟੈਕਟਡ ਵਣਜ ਨਹੀਂ ਹੈ। ਖੇਤੀਬਾੜੀ ਅਤੇ ਉਦਯੋਗਿਕ ਕਾਮਿਆਂ ਦਾ ਅਧਿਐਨ ਖੇਤਰ ਦੇ ਕਿੱਤੇ ਢਾਂਚੇ ਉੱਪਰ ਹਾਵੀ ਹੈ। ਅਧਿਐਨ ਖੇਤਰ ਵਿਚ ਕੋਈ ਉਦਯੋਗ ਭੱਠੀਆਂ, ਰੇਲਿੰਗ ਮਿੱਲਾਂ, ਫੇਰੇ ਅੱਲਾਏ, ਇੱਟ ਭੱਠੀਆਂ ਅਤੇ ਹੋਰ ਛੋਟੀਆਂ ਇਕਾਈਆਂ ਮੌਜੂਦ ਹਨ।

8.7 ਸਮਾਜਕ-ਆਰਥਿਕ ਹਾਲਤ

ਸਮਾਜਕ-ਆਰਥਿਕ ਰੁਤਬ ਨੂੰ ਸੈਕੰਡਰੀ ਸਰੋਤਾਂ ਦੁਆਰਾ ਅਤੇ ਸਾਈਟ ਦੇਰੇ ਦੁਆਰਾ ਅਧਿਐਨ ਕੀਤਾ ਗਿਆ ਹੈ। ਪੇਂਡੂ ਲੋਕਾਂ ਨੂੰ ਪੀਣ ਲਈ ਪਾਣੀ ਦੀ ਲੋੜ, ਵਿਦਿਅਕ ਸੰਸਥਾਵਾਂ ਦੇ ਵਿਕਾਸ ਅਤੇ ਮੈਡੀਕਲ ਸਹੂਲਤਾਂ ਜਿਵੇਂ ਕਿ

ਵਿਸ਼ੇਸ਼ ਤੌਰ 'ਤੇ ਸੀਨੀਅਰ ਸਿਟੀਜਨਾਂ ਅਤੇ ਬੱਚਿਆਂ ਜਾਂ ਗਰਭਵਤੀ ਔਰਤਾਂ) ਦੀ ਪਛਾਣ ਕੀਤੀ ਗਈ ਹੈ। ਸਮਾਜਿਕ ਜ਼ਿੰਮੇਵਾਰੀਆਂ ਦੇ ਹਿੱਸੇ ਵਜੋਂ ਕਮਿਊਨਿਟੀ ਸੈਂਟਰਾਂ, ਮਨੋਰੰਜਨ ਸਹੂਲਤਾਂ ਆਦਿ ਵੀ ਤਿਆਰ ਕੀਤੀਆਂ ਜਾਣਗੀਆਂ।

9.0 ਸੈਕੰਡਰੀ ਧਾਤੂ ਉਦਯੋਗਾਂ ਤੋਂ ਸੰਭਾਵਿਤ ਖ਼ਤਰੇ ਅਤੇ ਜੋਖਮ

ਵੱਖ-ਵੱਖ ਪ੍ਰਕਿਰਿਆ ਅਪ੍ਰੋਸ਼ਨਾਂ, ਜੋ ਕਿ ਮਨੁੱਖੀ ਸੰਪਰਕ ਲਈ ਸੰਭਾਵਿਤ ਤੌਰ 'ਤੇ ਉੱਚ ਖਤਰੇ ਹਨ। ਉੱਚੇ ਪੱਧਰ ਦੇ ਧਿਆਨ ਦੇਣ ਵਾਲੇ ਖੇਤਰ ਹੇਠਾਂ ਦਿਤੇ ਗਏ ਟੇਬਲ ਵਿੱਚ ਪਛਾਣੇ ਗਏ ਹਨ -

ਟੇਬਲ: ਸੰਭਵ ਜੋਖਮ

ਕ੍ਰਮ ਸੰਖਿਆ	ਇਕਾਈ ਖੇਤਰ	ਸਧਾਰਣ ਕਾਰਵਾਈ ਤੋਂ ਸੰਭਾਵਿਤ ਵਿਭਾਜਨ	ਸੰਭਾਵਨਾ ਦੇ ਕਾਰਣ	ਨਤੀਜੇ
1	ਭੱਠੀ	ਪਿਘਲੇ ਹੋਏ ਲੋਹੇ ਜਾਂ ਸਲੈਗ ਦੇ ਸੰਪਰਕ ਵਿਚ ਆ ਰਹੇ ਪਾਣੀ ਨੂੰ ਮੁੜ ਪ੍ਰਸਾਰ ਅਤੇ ਠੰਢਾ ਕਰਨਾ	ਕੰਧਾਂ ਤੋਂ ਪਾਣੀ ਦਾ ਸਿਮਣਾ ਧਾਤੂ ਦਾ ਉਛਾਲ	ਅਤਿ ਦੇ ਕੇਸਾਂ ਵਿਚ ਧਮਾਕਾ
		ਕੱਚਾ ਤੇਲ ਅਤੇ ਗਰੀਸ ਅਤੇ ਹੋਰ ਅਸੁੱਧੀਆਂ ਦੀ ਹਾਜ਼ਰੀ	ਅੱਗ	ਅਚਾਨਕ ਅੱਗ ਲੱਗਣਾ ਅਤੇ ਲਾਟਾਂ ਦਾ ਨਿਕਲਣਾ
2	ਹਾਈ ਪਾਵਰ ਟ੍ਰਾਂਸਫਾਰਮਰ	ਤੇਲ ਦਾ ਤਾਪਮਾਨ ਬਹੁਤ ਜ਼ਿਆਦਾ ਹੋਣਾ	ਕਮਰੇ ਦੇ ਤਾਪਮਾਨ ਦਾ ਬਦਲਣਾ	ਅੱਗ ਦੀ ਅਚਾਨਕ ਚਮਕਾਸੀ
3	ਉੱਚ ਤਣਾਅ ਬਿਜਲੀ	ਤਾਰ ਦੇ ਸਿਰੇ ਤੇ ਜੋੜਾਂ ਤੇ ਬਹੁਤ ਜ਼ਿਆਦਾ ਚੰਗਿਆੜੇ ਨਿਕਲਣਾ	ਢਿਲੇ ਜੋੜ , ਕੇਬਲ ਕੱਟ, ਫਿਊਜ਼ਾਂ ਨੂੰ ਸਾੜ ਦੇਣਾ, ਸ਼ਾਰਟ ਸਰਕਟ	ਅੱਗ ਦੇ ਚੰਗਿਆੜੇ ਨਿਕਲਣਾ ਅਤੇ ਅਣਗਿਹਲੀ ਕਾਰਣ ਤੇ ਭਿਆਨਕ ਅੱਗ ਦਾ ਲੱਗਣਾ

10.0 ਸੰਕਟ ਯੋਜਨਾ

ਐਮਰਜੈਂਸੀ ਯੋਜਨਾਬੰਦੀ, ਪਲਾਂਟ ਦੇ ਅਮਲੇ ਅਤੇ ਨੇੜੇ ਦੇ ਖੇਤਰਾਂ ਦੇ ਲੋਕਾਂ ਅਤੇ ਵਾਤਾਵਰਨ ਦੀ ਸੁਰੱਖਿਆ ਲਈ ਬੁਨਿਆਦੀ ਯੋਜਨਾ ਹੈ ਅਤੇ ਵਾਤਾਵਰਣ ਜੋ ਗੈਰ-ਯੋਜਨਾਬੱਧ ਖਤਰਨਾਕ ਘਟਨਾਵਾਂ ਤੋਂ ਪ੍ਰਭਾਵਿਤ ਹੋ ਸਕਦਾ ਹੈ। ਭੱਠੀਆਂ ਅੱਗ ਅਤੇ ਬਿਜਲੀ ਨਾਲ ਸੰਬੰਧਿਤ ਖ਼ਤਰਿਆਂ ਨਾਲ ਜੁੜੀਆਂ ਹਨ, ਦਬਾਅ ਜਾਂ ਤਾਪਮਾਨ ਦੇ ਅਚਾਨਕ ਪੈਦਾ ਹੋਣ ਕਾਰਨ ਨੁਕਸਾਨ, ਸੱਟ ਅਤੇ ਮੌਤ ਹੋ ਸਕਦੇ ਹਨ। ਤਾਪਮਾਨ ਅਤੇ ਦਬਾਅ ਇਕ ਦੂਜੇ ਨਾਲ ਜੁੜੇ ਹੋਏ ਹਨ। ਇਸ ਲਈ ਜਦੋਂ ਜਲਣਸ਼ੀਲ ਜਾਂ ਜਲਣਸ਼ੀਲ ਮਿਸ਼ਰਣ ਪ੍ਰਕਿਰਿਆ ਉਪਕਰਣ ਵਿੱਚ ਮੌਜੂਦ ਹੋਏ, ਤਾਂ ਨਤੀਜਾ ਭਿਆਨਕ ਹੋ ਸਕਦਾ ਹੈ। ਭਿਆਨਕ ਨਤੀਜੇ ਨੂੰ ਰੋਕਣ ਲਈ ਏਂਗੀਨੀਰੀਂਗ ਤੌਰ ਤੇ ਮੁਲਾਂਕਣ ਕੀਤਾ ਜਾਵੇਗਾ।

11.0 ਕਾਰਪੋਰੇਟ ਵਾਤਾਵਰਣੀ ਜੁੰਮੇਵਾਰੀ

ਕੰਪਨੀ ਨੇ ਕਾਰਪੋਰੇਟ ਵਾਤਾਵਰਣੀ ਜੁੰਮੇਵਾਰੀ (ਸੀ ਈ ਆਰ) ਦੀਆਂ ਸਰਗਰਮੀਆਂ 24.0 ਲੱਖ ਰੁਪਏ ਰਾਖਵਾਂ ਰੱਖਿਆ ਹੈ ਜੋ ਕਿ ਭਾਰਤ ਸਰਕਾਰ ਦੇ ਵਾਤਾਵਰਣ, ਜੰਗਲਾਤ ਤੇ ਜਲਵਾਯੂ ਪਰਵਰਤਨ ਮੰਨਤਾਰੇ ਦੇ OM ਮਿਤੀ 1 ਮਈ, 2018 ਅਤੇ ਜਨਤਕ ਸੁਣਵਾਈ ਮਦੇ ਨਜ਼ਰ ਪੂਰੀਆਂ ਕੀਤੀਆਂ ਜਾਣਗੀਆਂ ਅਤੇ ਇਸ ਬਾਰੇ ਫਾਈਨਲ ਈ.ਆਈ.ਏ. ਦੀ ਰਿਪੋਰਟ ਵਿਚ ਵੇਰਵੇ ਦਿੱਤੇ ਜਾਣਗੇ।

12.0 ਵਾਤਾਵਰਣ ਅਧਿਐਨ ਯੋਜਨਾ

ਵਾਤਾਵਰਣ ਕਾਨੂੰਨਾਂ ਅਤੇ ਨਿਯਮਾਂ ਦੇ ਅਨੁਕੂਲਤਾ ਦੀ ਸਥਿਤੀ ਨੂੰ ਜਾਂਚਣ ਲਈ ਸਾਰੇ ਮਹੱਤਵਪੂਰਣ ਵਾਤਾਵਰਣ ਮਾਪਦੰਡਾਂ ਦੀ ਨਿਯਮਤ ਨਿਗਰਾਨੀ ਜ਼ਰੂਰੀ ਹੈ। ਨਿਰੀਖਣ ਕਰਨ ਦੀ ਫ੍ਰੀਕੁਐਂਸੀ ਹੇਠਾਂ ਅਨੁਸਾਰ ਹੋਵੇਗੀ-

- ਉਸਾਰੀ ਦੇ ਪੜਾਅ ਅਤੇ ਅਪਰੇਸ਼ਨਲ ਪੜਾਅ ਦੇ ਦੌਰਾਨ ਪ੍ਰਾਇਮਰੀ ਸਾਈਟ ਤੇ ਦੇਵਾਂ ਦੀ ਉਪਰਲੀ ਅਤੇ ਡਾਊਨਸਟਰੀਮ ਵਾਲੀਆਂ ਥਾਵਾਂ 'ਤੇ ਏਮਬਿਏਂਟ ਏਅਰ ਕੁਆਲਿਟੀ ਦੀ ਨਿਗਰਾਨੀ ਇੱਕ ਵਾਰ ਹਰ ਤਿਮਾਹੀ ਪੀ. ਐਮ.2.5, ਪੀ. ਐਮ. 10, ਸਲਫਰ ਡਾਈਆਕਸਾਈਡ, ਨਾਈਟ੍ਰੋਜਨ ਡਾਈਆਕਸਾਈਡ ਅਤੇ ਕਾਰਬਨ ਮੋਨੋਆਕਸਾਈਡ ਲਈ ਕੀਤੀ ਜਾਵੇਗੀ।
- ਵਾਤਾਵਰਣ ਸੋਰ ਦਾ ਪੱਧਰ, ਪਾਣੀ ਦੀ ਗੁਣਵੱਤਾ ਅਤੇ ਪ੍ਰਦੂਸ਼ਤ ਆਦਿ ਦਾ ਨਿਰੀਖਣ ਹਰ ਛੇ ਮਹੀਨਿਆਂ ਜਾਂ ਈਸੀ ਦੀਆਂ ਸ਼ਰਤਾਂ ਅਨੁਸਾਰ ਕੀਤੀ ਜਾਵੇਗੀ।

13.0 ਵਾਤਾਵਰਣ ਨਿਗਰਾਨੀ ਸੈੱਲ

ਨਿਗਰਾਨੀ ਸੈੱਲ ਹੇਠ ਲਿਖੇ ਅਨੁਸਾਰ ਹੋਵੇਗੀ:

1. ਮਾਲਕ
2. ਪ੍ਰੋਜੈਕਟ ਇੰਚਾਰਜ
3. ਵਾਤਾਵਰਨ ਸਲਾਹਕਾਰ