

ਕਾਰਜਕਾਰੀ ਸੰਖੇਪ

ਬਾਬਤ

ਸਟੀਲ ਨਿਰਮਾਣ ਯੂਨਿਟ ਦਾ ਵਿਸਥਾਰ

ਮੈਸਰਜ਼ ਅਜਰ ਅਮਰ ਕੋਨਕਾਸਟ

ਪਿੰਡ- ਦੁਗਰੀ, ਤਹਿਸੀਲ- ਪਾਇਲ, ਜ਼ਿਲ੍ਹਾ- ਲੁਧਿਆਣਾ, ਪੰਜਾਬ ।

ਤਿਆਰ ਕਰਤਾ

ਚੰਡੀਗੜ੍ਹ ਪ੍ਰਦੂਸ਼ਣ ਟੈਸਟ ਲੈਬਾਰਟਰੀ- ਈ.ਆਈ.ਏ ਡਵੀਜ਼ਨ

(QCI/ NABET Certificate No: NABET/EIA/1922/RA 0146)

ਪਤਾ: ਈ -126, ਫੇਜ਼ -7, ਉਦਯੋਗਿਕ ਖੇਤਰ, ਮੋਹਾਲੀ, ਪੰਜਾਬ- 160055.

ਸੰਪਰਕ: 0172-4669295, 5090312

E-mail: eia@cptl.co.in / cptleia@gmail.com

Website: [www.cptl.co.in](http://www.cptl.co.in)

ਜੂਨ, 2021

## ਕਾਰਜਕਾਰੀ ਸੰਖੇਪ

### 1.0 ਪ੍ਰੋਜੈਕਟ ਨਾਮ ਅਤੇ ਸਥਾਨ

ਪ੍ਰਸਤਾਵਿਤ ਪ੍ਰੋਜੈਕਟ ਅਰਥਾਤ ਮੈਸਰਜ਼ ਅਜਰ ਅਮਰ ਕੋਨਕਾਸਟ ਇਕ ਸੈਕੰਡਰੀ ਮੈਟਲੋਰਜਿਕਲ ਪ੍ਰਕਿਰਿਆ ਅਧਾਰਤ ਉਦਯੋਗ ਹੈ। ਇਹ ਪਲਾਂਟ ਪਿੰਡ- ਦੁਗਰੀ, ਤਹਿਸੀਲ- ਪਾਇਲ, ਜ਼ਿਲ੍ਹਾ ਲੁਧਿਆਣਾ, ਪੰਜਾਬ ਵਿਖੇ ਸਥਿਤ ਹੈ।

### 2.0. ਉਤਪਾਦ ਅਤੇ ਸਮਰੱਥਾ

ਸਮਰੱਥਾ 7 ਦੇ ਟੀਪੀਐਚ ਨੂੰ ਵਧਾ ਕੇ 10 ਟੀਪੀਐਚ ਕਰਨ ਦੀ ਸਮਰੱਥਾ ਵਧਾਉਣ ਦਾ ਪ੍ਰਸਤਾਵ ਹੈ ਅਤੇ 1 20 ਟੀਪੀਐਚ ਦੀ ਇਕ ਨਵੀਂ ਇੰਡਕਸ਼ਨ ਭੱਠੀ, ਇਕ ਕਨਕਾਸਟ ਮਸ਼ੀਨ ਅਤੇ ਰੇਲਿੰਗ ਮਿੱਲ ਦੀ ਸਮਰੱਥਾ 15 ਟੀਪੀਐਚ ਕਰਨ ਦਾ ਪ੍ਰਸਤਾਵ ਹੈ। ਵਿਸਤਾਰ ਤੋਂ ਬਾਅਦ ਸਟੀਲ ਇੰਗੋਟਸ / ਬਿਲੇਟਸ / ਇੰਗਟਸ / ਹੈਂਡ ਟੂਲ ਫਲੈਟਾਂ / ਉਦਯੋਗਿਕ ਗੋਲ ਇਕਾਈ ਦੇ ਉਤਪਾਦਨ ਦੀ ਸਮਰੱਥਾ 1,15,500 ਟੀ.ਪੀ.ਏ. ਹੋ ਜਾਵੇਗੀ। ਵਿਸਥਾਰ ਤੋਂ ਬਾਅਦ ਉਤਪਾਦ ਦੀ ਜਾਣਕਾਰੀ ਕੁਛ ਇਸ ਪ੍ਰਕਾਰ ਹੈ -

ਉਤਪਾਦ ਦਾ ਨਾਮ	ਮੌਜੂਦਾ (ਟਨ ਪ੍ਰਤੀ ਸਲਾਨਾ)	ਪ੍ਰਸਤਾਵਿਤ (ਟਨ ਪ੍ਰਤੀ ਸਲਾਨਾ)	ਕੁੱਲ ((ਟਨ ਪ੍ਰਤੀ ਸਲਾਨਾ)
ਇੰਗੋਟਸ / ਬਿਲੇਟਸ / ਇੰਗਟਸ / ਹੈਂਡ ਟੂਲ ਫਲੈਟਾਂ / ਉਦਯੋਗਿਕ ਗੋਲ ਇਕਾਈ	26,950	88,550	1,15,500

### 3.1 ਜ਼ਮੀਨ ਦਾ ਖੇਤਰ

ਉਦਯੋਗਿਕ ਇਕਾਈ ਕੋਲ 4.0 ਏਕੜ ਜ਼ਮੀਨ ਹੈ। ਵਿਸਥਾਰ ਲਈ ਹੋਰ ਜ਼ਮੀਨ ਦੀ ਲੋੜ ਨਹੀਂ ਹੈ।

### 3.2 ਲੋੜੀਂਦਾ ਕੱਚਾ ਮਾਲ

ਕੱਚਾ ਮਾਲ			
ਸਮਰੱਥਾ	ਮੌਜੂਦਾ	ਪ੍ਰਸਤਾਵਿਤ	ਕੁੱਲ (ਟਨ ਪ੍ਰਤੀ ਦਿਨ)
ਐਮਐਸ ਸਕ੍ਰੈਪ, ਸੀ.ਆਈ, ਸਪੰਜ ਆਇਰਨ, ਫੇਰੋ ਐਲੋਏ	29,050	98,200	1,27,250
ਸਰੋਤ ਅਤੇ ਆਵਾਜਾਈ	ਸਥਾਨਕ ਅਤੇ ਅੰਤਰਰਾਸ਼ਟਰੀ ਬਾਜ਼ਾਰ ਅਤੇ ਆਵਾਜਾਈ ਕਵਰ ਕੀਤੇ ਟਰੱਕਾਂ ਨਾਲ ਹੋਵੇਗੀ।		

### 3.3 ਲੋੜੀਂਦਾ ਪਾਣੀ

ਇਕਾਈ ਦੀ ਪਾਣੀ ਦੀ ਖਪਤ ਵਿਚ, ਠੰਡਾ ਕਰਨ ਲਈ ਵਰਤਿਆ ਜਾਣ ਵਾਲਾ ਪਾਣੀ ਅਤੇ ਘਰੇਲੂ ਕੰਮਾਂ ਵਿਚ ਵਰਤੋਂ ਹੋਣ ਵਾਲਾ ਪਾਣੀ ਸ਼ਾਮਲ ਹਨ। ਪਾਣੀ ਦੀ ਲੋੜ ਮੌਜੂਦਾ ਟਿਊਬ ਵੈਲ ਤੋਂ ਪੂਰੀ ਕੀਤੀ ਜਾਵੇਗੀ। ਲੋੜੀਂਦੇ ਪਾਣੀ ਦਾ ਵੇਰਵਾ ਕੁਛ ਇਸ ਪ੍ਰਕਾਰ ਹੈ-

ਵੇਰਵਾ	ਮੌਜੂਦਾ (ਕਿਲੋ ਲੀਟਰ ਪ੍ਰਤੀ ਦਿਨ)	ਪ੍ਰਸਤਾਵਿਤ (ਕਿਲੋ ਲੀਟਰ ਪ੍ਰਤੀ ਦਿਨ)	ਕੁੱਲ (ਕਿਲੋ ਲੀਟਰ ਪ੍ਰਤੀ ਦਿਨ)
ਘਰੇਲੂ	3.5	3.0	6.5
ਠੰਡਾ ਕਰਨ ਲਈ (ਮੈਕਅੱਪ ਪਾਣੀ)	26.5	12.0	38.5
ਕੁੱਲ	30.0	15.0	45.0

### 3.4 ਲੋੜੀਂਦੀ ਬਿੱਜਲੀ

ਬਿੱਜਲੀ ਦੀ ਲੋੜ ਨੂੰ ਮੂਲ ਤੌਰ ਤੇ ਪੰਜਾਬ ਸਟੇਟ ਪਾਵਰ ਕਾਰਪੋਰੇਸ਼ਨ ਲਿਮਿਟਿਡ ਦੇ ਨੇੜਲੇ ਸਟੇਸ਼ਨ ਤੋਂ ਪੂਰਾ ਕੀਤਾ ਜਾਵੇਗਾ। ਮੌਜੂਦਾ ਅਤੇ ਵਿਸਥਾਰ ਤੋਂ ਬਾਅਦ ਲੋੜੀਂਦੀ ਬਿੱਜਲੀ ਦਾ ਵੇਰਵਾ ਕੁਛ ਇਸ ਪ੍ਰਕਾਰ ਹੈ -

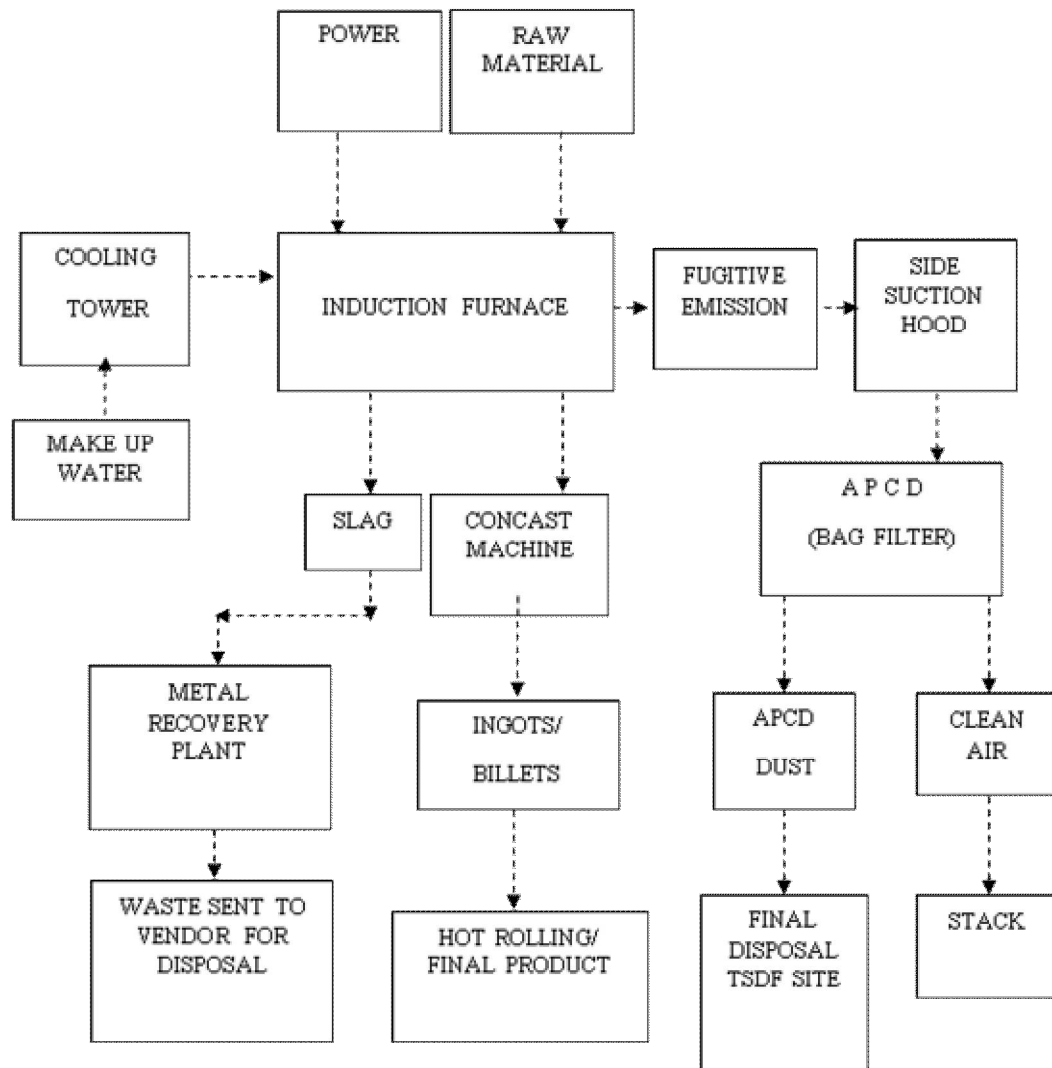
ਵੇਰਵਾ	ਮੌਜੂਦਾ	ਪ੍ਰਸਤਾਵਿਤ	ਕੁੱਲ
ਲੋੜੀਂਦੀ ਬਿੱਜਲੀ (KW)	3,999	8,000	11,999
ਸ੍ਰੋਤ	ਪੰਜਾਬ ਸਟੇਟ ਪਾਵਰ ਕਾਰਪੋਰੇਸ਼ਨ ਲਿਮਿਟਿਡ		

### 3.5 ਲੋੜੀਂਦਾ ਸਟਾਫ਼

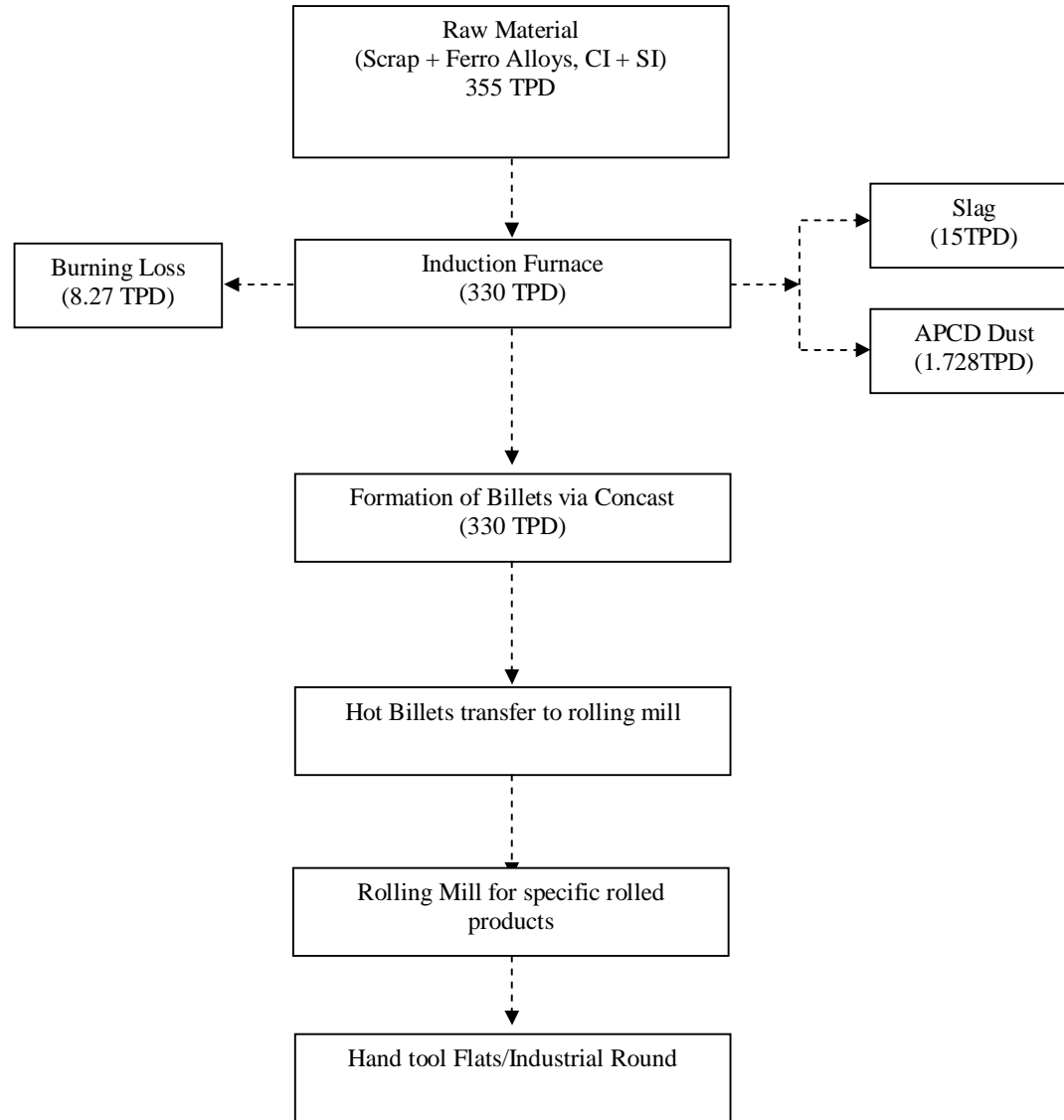
ਵਿਸਥਾਰ ਲਈ, ਵਾਧੂ 60 ਵਿਅਕਤੀਆਂ ਦੀ ਲੋੜ ਹੋਵੇਗੀ| ਵਿਸਥਾਰ ਦੇ ਬਾਅਦ ਕੁੱਲ ਮਨੁੱਖੀ ਸ਼ਕਤੀ 80 ਹੋਵੇਗੀ|

#### 4.0 ਪ੍ਰਕਿਰਿਆ ਦਾ ਵਰਨਣ

##### ਪ੍ਰਕਿਰਿਆ ਦਾ ਫਲੋਚਾਰਟ



### ਪਦਾਰਥਕ ਸੰਤੁਲਨ



## 5.0 ਉਪਚਾਰ ਉਪਾਅ ਦਾ ਵਰਨਣ

ਉਪਚਾਰ ਉਪਾਅ ਦਾ ਉਦੇਸ਼ ਵਾਤਾਵਰਨ 'ਤੇ ਅਣਚਾਹੇ ਪ੍ਰਭਾਵ ਨੂੰ ਰੋਕਣਾ, ਘਟਾਉਣਾ ਜਾਂ ਘੱਟ ਕਰਨਾ ਹੈ। ਬੋਇਲਰ ਅਤੇ ਡੀ ਜੀ ਸੈਟ, ਸਾਲਾਸਰ ਕਾਸਟਿੰਗਸ ਨਾਲ ਜੁੜੇ ਸਟੈਕ ਵਿੱਚੋਂ ਫਲੂ ਗੈਸ ਦੇ ਨਿਕਾਸ ਨੂੰ ਘਟਾਉਣ ਅਤੇ ਕੰਟਰੋਲ ਕਰਨ ਲਈ ਇਕਾਈ ਨੇ ਪਹਿਲਾਂ ਹੀ ਇੰਡਕਸ਼ਨ ਫਰਨੇਸ ਨਾਲ ਵੱਖਰੇ ਪਾਣੀ ਦਾ ਸਕ੍ਰਬਰ ਅਤੇ ਡੀ.ਜੀ. ਸੈੱਟ ਨਾਲ ਛੱਤਰੀ ਸਥਾਪਿਤ ਕਰ ਦਿੱਤੀ ਹੈ। 15 ਟਨ ਪ੍ਰਤੀ ਦਿਨ ਧਾਤੂਮੱਲ ਭੱਠੀ ਵਿੱਚੋਂ ਨਿਕਲੇਗਾ ਜਿਹੜਾ ਕਿ ਸੀਮੇਂਟ ਪਲਾਂਟ ਜਾਂ ਮੁੜ ਤੋਂ ਜਮੀਨ ਭਰਨ ਲਈ ਦੇ ਦਿੱਤਾ ਜਾਵੇਗਾ। ਏ. ਪੀ. ਸੀ. ਡੀ. ਤੋਂ ਨਿਕਲਣ ਵਾਲੇ ਠੋਸ ਪਦਾਰਥਾਂ ਨੂੰ ਨਾਮਜ਼ਦ ਟੀ. ਐਸ. ਡੀ. ਐਫ. ਸਥਾਨ ਤੇ ਨਿਪਟਾਰਾ ਕੀਤਾ ਜਾਵੇਗਾ। ਡੀਜੀ ਸੈਟ ਤੋਂ ਵਰਤੇ ਹੋਏ ਤੇਲ ਨੂੰ ਅਧਿਕਾਰਤ ਰੀਸਾਈਕਲਰਾਂ ਨੂੰ ਵੇਚਿਆ ਜਾਵੇਗਾ। ਘਰੇਲੂ ਵਹਾਅ ਦੇ ਇਲਾਜ ਲਈ ਐਸਟੀਪੀ ਮੁਹੱਈਆ ਕਰਵਾਇਆ ਗਿਆ ਹੈ। ਪ੍ਰਤੀ ਦਿਨ 1.728 ਟਨ ਏਪੀਸੀਡੀ ਯੂੜ ਵੀ ਖਤਰਨਾਕ ਕੂੜੇਦਾਨ ਹੇਠ ਜਾਏਗੀ ਅਤੇ ਅੰਤਮ ਨਿਪਟਾਰੇ ਲਈ ਐਮ / ਐਸ ਮਾਧਵ ਅਲਾਇਜ਼ (ਪੀ) ਲਿਮਟਿਡ ਜਾਂ ਟੀਐਸਡੀਐਫ ਸਾਈਟ ਨਿਮਬੁਆਨ ਡੇਰਾਬਸੀ ਨੂੰ ਭੇਜੀ ਜਾਵੇਗੀ।

## 6.0 ਲਾਗਤ ਦੇ ਵੇਰਵੇ

ਵਿਸਥਾਰ ਤੋਂ ਬਾਅਦ ਪ੍ਰਾਜੈਕਟ ਦੀ ਕੁੱਲ ਲਾਗਤ 23.4514 ਕਰੋੜ ਰੁਪਏ ਹੋਵੇਗੀ, ਜਿਸ ਵਿਚ 8.0 ਕਰੋੜ ਰੁਪਏ ਹੋਣਗੇ।

## 7.0 ਇਕਾਈ ਦਾ ਵੇਰਵਾ

ਮੈਸਰਜ਼ ਮੈਸਰਜ਼ ਅਜਰ ਅਮਰ ਕੋਨਕਾਸਟ ਪਿੰਡ- ਭਗਵਾਨਪੁਰਾ, ਡੇਹਲੋਨ ਰੋਡ ਤਹਿਸੀਲ- ਲੁਧਿਆਣਾ ਪੂਰਬ, ਜ਼ਿਲ੍ਹਾ- ਲੁਧਿਆਣਾ, ਪੰਜਾਬ ਵਿਖੇ ਸਥਿਤ ਹੈ ਜਿਸਦਾ ਲੰਮੇ ਚਿੰਨ੍ਹ  $30^{\circ}47'46.41''N$ ;  $30^{\circ}47'46.2''N$ ;  $30^{\circ}47'49.20''N$ ;  $30^{\circ}47'48.84''N$  ਅਤੇ ਟ੍ਰਾਂਜਿਸ਼ਨ  $75^{\circ}57'18.62''E$ ;  $75^{\circ}57'25.73''E$   $75^{\circ}57'18.74''E$ ;  $75^{\circ}57'25.90''E$  ਹਨ। ਲੁਧਿਆਣਾ ਸਭ ਤੋਂ ਨੇੜਲਾ ਸ਼ਹਿਰ ਹੈ (ਲਗਭਗ 14 ਕਿਲੋਮੀਟਰ) ਅਤੇ ਰੇਲਵੇ ਸਟੇਸ਼ਨ (ਲਗਭਗ 9 ਕਿਲੋਮੀਟਰ)। ਨੇੜਲਾ ਹਵਾਈ ਅੱਡਾ ਲੁਧਿਆਣਾ ਹੈ ਜੋ ਕਿ ਜਗ੍ਹਾ ਤੋਂ 6 ਕਿਲੋਮੀਟਰ ਦੀ ਦੂਰੀ ਤੇ ਹੈ। ਪ੍ਰੋਜੈਕਟ ਸਾਈਟ ਦੇ 10 ਕਿਲੋਮੀਟਰ ਦੇ ਘੇਰੇ ਦੇ ਅੰਦਰ ਕੋਈ ਵੀ ਰਾਸ਼ਟਰੀ ਪਾਰਕ / ਜੰਗਲੀ ਸੈਲਟਰਕ / ਬਾਇਓਸਪੇਅਰ ਰਿਜ਼ਰਵ / ਰਾਖਵੇਂ ਜੰਗਲ ਮੌਜੂਦ ਨਹੀਂ ਹਨ।

## 8.0 ਬੇਸਲਾਈਨ ਵਾਤਾਵਰਨ ਡੇਟਾ ਅਤੇ ਉਹਨਾਂ ਦੇ ਪ੍ਰਭਾਵ

ਵੱਖ-ਵੱਖ ਵਾਤਾਵਰਣ ਕਾਰਕ ਜਿਵੇਂ ਕਿ ਅਧਿਐਨ ਖੇਤਰ ਵਿਚ ਮੌਜੂਦ ਹੈ ਜੋ ਕਿ ਗਤੀਵਿਧੀਆਂ ਦੁਆਰਾ ਪ੍ਰਭਾਵਿਤ ਹੋਣ ਲਈ ਜ਼ਿੰਮੇਵਾਰ ਹਨ, ਦਾ ਮੁਲਾਂਕਣ ਅਤੇ ਗੁਣਵੱਤਾ ਦੇਨਾਂ ਦਾ ਵੇਰਵਾ ਲਿਆ ਗਿਆ ਹੈ। ਜਨਵਰੀ - ਮਾਰਚ 2020 ਦੌਰਾਨ ਅਧਿਐਨ ਖੇਤਰ ਦਾ ਬੇਸਲਾਈਨ ਵਾਤਾਵਰਣ ਸੰਬੰਧੀ ਡਾਟਾ ਤਿਆਰ ਕੀਤਾ ਗਿਆ ਸੀ।

### 8.1 ਵਾਯੂਮੰਡਲ ਹਵਾ ਦੀ ਗੁਣਵੱਤਾ

ਪੀ. ਐਮ.2.5, ਪੀ. ਐਮ. 10, ਸਲਫਰ ਡਾਈਆਕਸਾਈਡ, ਨਾਈਟ੍ਰੋਜਨ ਡਾਈਆਕਸਾਈਡ ਅਤੇ ਕਾਰਬਨ ਮੋਨੋਆਕਸਾਈਡ ਪੱਧਰ ਦੇ ਤਿੰਨ ਮਹੀਨਿਆਂ (ਜਨਵਰੀ - ਮਾਰਚ 2020) ਲਈ ਅੱਠ ਥਾਵਾਂ ਦਾ ਅਧਿਐਨ ਕੀਤਾ ਗਿਆ। ਪੀ. 98 ਪ੍ਰਦੂਸ਼ਕਾਂ ਦੇ ਮਾਪਦੰਡ ਹੇਠ ਲਿਖੇ ਅਨੁਸਾਰ ਹਨ: ਪੀ. ਐਮ.2.5 – 54.3 ਮਾਈਕ੍ਰੋਗ੍ਰਾਮ ਪ੍ਰਤੀ ਮੀਟਰ ਘਣ, ਪੀ. ਐਮ. 10 - 93.85 ਮਾਈਕ੍ਰੋਗ੍ਰਾਮ ਪ੍ਰਤੀ ਮੀਟਰ ਘਣ, ਸਲਫਰ ਡਾਈਆਕਸਾਈਡ – 15.9 ਮਾਈਕ੍ਰੋਗ੍ਰਾਮ ਪ੍ਰਤੀ ਮੀਟਰ ਘਣ, ਨਾਈਟ੍ਰੋਜਨ ਡਾਈਆਕਸਾਈਡ – 46.1 ਮਾਈਕ੍ਰੋਗ੍ਰਾਮ ਪ੍ਰਤੀ ਮੀਟਰ ਘਣ ਅਤੇ ਕਾਰਬਨ ਮੋਨੋਆਕਸਾਈਡ- 0.70 ਮਿਲੀਗ੍ਰਾਮ / ਮੀਟਰ ਘਣ ਹੈ। ਬੋਸਲਾਈਨ ਹਵਾ ਗੁਣਵੱਤਾ ਪੱਧਰੀ ਰਿਹਾਇਸ਼ੀ ਅਤੇ ਉਦਯੋਗਿਕ ਖੇਤਰ ਲਈ ਨਿਰਧਾਰਤ ਨੈਸ਼ਨਲ ਅੰਬੀਨਟ ਏਅਰ ਕੁਆਲਿਟੀ ਸਟੈਂਡਰਡ ਦੇ ਅੰਦਰ ਹਨ (ਮਿਆਰਾਂ ਅਨੁਸਾਰ ਕ੍ਰਮਵਾਰ ਪੀ. ਐਮ.2.5, ਪੀ. ਐਮ. 10, ਸਲਫਰ ਡਾਈਆਕਸਾਈਡ, ਨਾਈਟ੍ਰੋਜਨ ਡਾਈਆਕਸਾਈਡ ਲਈ 60, 100, 80 ਅਤੇ 80 ਮਾਈਕ੍ਰੋਗ੍ਰਾਮ ਪ੍ਰਤੀ ਮੀਟਰ ਘਣ)। ਪ੍ਰਸਤਾਵਿਤ ਪਸਾਰ ਨੂੰ ਮੌਜੂਦਾ ਇਕਾਈ ਤੋਂ ਘੱਟ ਅਸਰ ਹੋਵੇਗਾ।

### 8.2 ਪਾਣੀ ਦੀ ਗੁਣਵੱਤਾ

ਰਸਾਇਣਕ ਅਤੇ ਜੈਵਿਕ ਵਿਸ਼ਲੇਸ਼ਣ ਲਈ ਅਧਿਐਨ ਖੇਤਰ ਤੋਂ ਅੱਠ ਧਰਤੀ ਹੇਠਲੇ ਪਾਣੀ ਦੇ ਨਮੂਨੇ ਅਤੇ ਇਕ ਸਤਹ ਪਾਣੀ ਦੇ ਨਮੂਨੇ ਇਕੱਤਰ ਕੀਤੇ ਗਏ ਸਨ। ਅਧਿਐਨ ਖੇਤਰ ਦੇ ਭੂਮੀਗਤ ਪਾਣੀ ਦੀ ਗੁਣਵੱਤਾ ਸੰਤੋਸ਼ਜਨਕ ਹੈ। ਪਾਣੀ ਦੀ ਗੁਣਵੱਤਾ ਵਿੱਚ ਕੋਈ ਧਾਤ ਜਾਂ ਜਰਾਸੀਮੀ ਦੂਸ਼ਿਤ ਨਹੀਂ ਪਾਇਆ ਗਿਆ। ਪਰ ਸਤਹੀ ਪਾਣੀ ਵਿੱਚ ਜਰਾਸੀਮੀ ਦੂਸ਼ਿਤ ਪਦਾਰਥ ਪਾਇਆ ਗਿਆ ਹੈ।

### 8.3 ਸ਼ੋਰ ਵਾਤਾਵਰਣ

ਦਿਨ ਦੇ ਸਮੇਂ ਪ੍ਰਾਜੈਕਟ ਦੇ ਅਹਾਤੇ ਵਿੱਚ ਸ਼ੋਰ ਪੱਧਰ 70.2 ਡੀਬੀ (ਏ) ਦੇ ਤੌਰ ਤੇ ਦੇਖਿਆ ਗਿਆ, ਅਤੇ ਰਾਤ ਦੇ ਸਮੇਂ ਸ਼ੋਰ ਦਾ ਪੱਧਰ 65.8 ਡੀਬੀ (ਏ) ਦਰਜ ਕੀਤਾ ਗਿਆ। ਬੋਸਲਾਈਨ ਸ਼ੋਰ ਦਾ ਪੱਧਰ ਰਾਸ਼ਟਰੀ ਮਾਨਕਾਂ ਦੇ ਅੰਦਰ ਚੰਗੀ ਤਰਾਂ ਕੀਤਾ ਗਿਆ। ਬਿਹਤਰ ਪ੍ਰਦੂਸ਼ਣ ਨਿਯੰਤਰਣ ਦੀ ਸਹੂਲਤ ਦੇ ਕਾਰਨ ਪ੍ਰਸਤਾਵਿਤ ਪਸਾਰ ਤੇ ਮੌਜੂਦਾ ਇਕਾਈ ਨਾਲੋਂ ਘੱਟ ਅਸਰ ਹੋਵੇਗਾ।

### 8.4 ਮਿੱਟੀ ਦੀ ਗੁਣਵੱਤਾ

ਅਧਿਐਨ ਖੇਤਰ ਤੋਂ ਮਿੱਟੀ ਦੇ 8 ਨਮੂਨੇ ਇਕੱਤਰ ਕੀਤੇ ਗਏ ਸਨ ਅਤੇ ਵਿਸ਼ਲੇਸ਼ਣ ਕੀਤਾ ਗਿਆ ਸੀ। ਮਿੱਟੀ ਦੀ ਬਣਤਰ ਰੇਤਲੀ ਲਾਏਮ ਹੈ ਮਿੱਟੀ ਦੀ ਜੈਵਿਕ ਪਦਾਰਥ, ਨਾਈਟ੍ਰੋਜਨ, ਪੇਟਾਸ਼ੀਅਮ ਅਤੇ ਫਾਸਫੋਰਸ ਸਮੱਗਰੀ ਮੱਧਮ ਹੈ। ਸਾਰੇ ਮਿੱਟੀ ਦੇ ਨਮੂਨਿਆਂ ਦੇ pH ਸਵੀਕਾਰਯੋਗ ਸੀਮਾ ਦੇ ਅੰਦਰ ਹਨ। ਪ੍ਰਸਤਾਵਿਤ ਪਲਾਟ ਦਾ ਮਿੱਟੀ 'ਤੇ ਕੋਈ ਅਸਰ ਨਹੀਂ ਹੋਵੇਗਾ।

## 8.5 ਪਰਿਆਵਰਣ ਅਧਿਐਨ

ਸੈਕੰਡਰੀ ਸਰੋਤਾਂ ਦੁਆਰਾ ਅਤੇ ਸਾਈਟ ਦੇ ਦੁਆਰਾ ਵਾਤਾਵਰਣ ਡੇਟਾ ਇਕੱਤਰ ਕੀਤਾ ਗਿਆ ਹੈ। ਮੁੱਖ ਤੌਰ 'ਤੇ ਕਿੱਕਰ, ਜਾਮਣ, ਪਿੱਪਲ ਅਤੇ ਅੰਬ ਆਦਿ ਜ਼ਿਆਦਾ ਤੌਰ 'ਤੇ ਪਾਏ ਗਏ। ਨਿਊਲਾ, ਸਾਰੰਗੀ, ਜੰਗਲ ਬਿੱਲੀ, ਕੇਬਰਾ, ਕਰੋੜ, ਸੱਪ, ਖਰਗੋਸ਼, ਕਬੂਤਰ ਅਤੇ ਵੱਖ ਵੱਖ ਤਰਾਹ ਦੇ ਪੰਛੀ ਅਧਿਐਨ ਖੇਤਰ ਦੇ ਆਮ ਜਾਨਵਰ ਹਨ। ਅਧਿਐਨ ਖੇਤਰ ਵਿੱਚ ਪੌਦਿਆਂ ਅਤੇ ਜਾਨਵਰਾਂ ਦੀਆਂ ਕੋਈ ਖ਼ਤਰੇ ਵਾਲੀਆਂ ਨਸਲਾਂ ਨਹੀਂ ਮਿਲਦੀਆਂ, ਇਸ ਲਈ ਵਾਤਾਵਰਣ ਮਾਹੌਲ ਤੇ ਕੋਈ ਅਸਰ ਨਹੀਂ ਹੁੰਦਾ।

## 8.6 ਸੰਵੇਦਨਸ਼ੀਲ ਪਾਰਿਸਥਿਤੀਕ ਵਾਤਾਵਰਣ

ਪ੍ਰਾਜੈਕਟ ਸਾਈਟ ਤੋਂ 10 ਕਿਲੋਮੀਟਰ ਦੀ ਦੂਰੀ ਦੇ ਅੰਦਰ, ਕੋਈ ਵੀ ਪੌਦਾ ਜਾਂ ਜਾਨਵਰ ਜੋ ਕਿ ਖ਼ਤਰੇ ਵਾਲੀ ਸੂਚੀ ਵਿੱਚ ਆਉਂਦਾ ਹੋਵੇ, ਨਹੀਂ ਮਿਲਿਆ। ਬਾਇਓਸਰਫੀਅਰ ਰਿਜ਼ਰਵ, ਟਾਈਗਰ ਰਿਜ਼ਰਵ ਅਤੇ ਹਾਥੀ ਰਾਖਵੇਂ, ਜੰਗਲੀ ਹਾਥੀ, ਵੈਟਲੈਂਡ, ਰਾਸ਼ਟਰੀ ਪਾਰਕ ਅਤੇ ਜੰਗਲੀ ਜੀਵਾਂ ਦੀ ਅਸਥਾਈ ਕੋਰੀਡੋਰ ਵਰਗੇ ਕੋਈ ਵੀ ਵਾਤਾਵਰਣਿਕ ਸੰਵੇਦਨਸ਼ੀਲ ਖੇਤਰ ਪ੍ਰਾਜੈਕਟ ਸਾਈਟ ਤੋਂ 10 ਕਿਲੋਮੀਟਰ ਦੇ ਅੰਦਰ ਮੌਜੂਦ ਨਹੀਂ ਹਨ। 10 ਕਿਲੋਮੀਟਰ ਦੀ ਪ੍ਰਾਜੈਕਟ ਸਾਈਟ ਦੇ ਆਲੇ ਦੁਆਲੇ ਮੌਜੂਦ ਕੋਈ ਵੀ ਰਿਜ਼ਰਵ ਅਤੇ ਪ੍ਰੋਟੈਕਟਡ ਵਣਜ ਨਹੀਂ ਹੈ। ਖੇਤੀਬਾੜੀ ਅਤੇ ਉਦਯੋਗਿਕ ਕਾਮਿਆਂ ਦਾ ਅਧਿਐਨ ਖੇਤਰ ਦੇ ਕਿੱਤੇ ਢਾਂਚੇ ਉੱਪਰ ਹਾਵੀ ਹੈ। ਅਧਿਐਨ ਖੇਤਰ ਵਿੱਚ ਕਈ ਉਦਯੋਗ ਭੱਠੀਆਂ, ਰੇਲਿੰਗ ਮਿੱਲਾਂ, ਫੇਰੇ ਅੱਲਾਏ, ਇੱਟ ਭੱਠੀਆਂ ਅਤੇ ਹੋਰ ਛੋਟੀਆਂ ਇਕਾਈਆਂ ਮੌਜੂਦ ਹਨ।

## 8.7 ਸਮਾਜਕ-ਆਰਥਿਕ ਹਾਲਤ

ਸਮਾਜਕ-ਆਰਥਿਕ ਰੁਤਬ ਨੂੰ ਸੈਕੰਡਰੀ ਸਰੋਤਾਂ ਦੁਆਰਾ ਅਤੇ ਸਾਈਟ ਦੇ ਦੁਆਰਾ ਅਧਿਐਨ ਕੀਤਾ ਗਿਆ ਹੈ। ਪੇਂਡੂ ਲੋਕਾਂ ਨੂੰ ਪੀਣ ਲਈ ਪਾਣੀ ਦੀ ਲੋੜ, ਵਿਦਿਅਕ ਸੰਸਥਾਵਾਂ ਦੇ ਵਿਕਾਸ ਅਤੇ ਮੈਡੀਕਲ ਸਹੂਲਤਾਂ ਜਿਵੇਂ ਕਿ ਵਿਸ਼ੇਸ਼ ਤੌਰ 'ਤੇ ਸੀਨੀਅਰ ਸਿਟੀਜਨਾਂ ਅਤੇ ਬੱਚਿਆਂ ਜਾਂ ਗਰਭਵਤੀ ਔਰਤਾਂ) ਦੀ ਪਛਾਣ ਕੀਤੀ ਗਈ ਹੈ। ਸਮਾਜਿਕ ਜ਼ਿੰਮੇਵਾਰੀਆਂ ਦੇ ਹਿੱਸੇ ਵਜੋਂ ਕਮਿਊਨਿਟੀ ਸੈਂਟਰਾਂ, ਮਨੋਰੰਜਨ ਸਹੂਲਤਾਂ ਆਦਿ ਵੀ ਤਿਆਰ ਕੀਤੀਆਂ ਜਾਣਗੀਆਂ।

## 9.0 ਸੈਕੰਡਰੀ ਧਾਤੂ ਉਦਯੋਗਾਂ ਤੋਂ ਸੰਭਾਵਿਤ ਖ਼ਤਰੇ ਅਤੇ ਜੋਖਮ

ਵੱਖ-ਵੱਖ ਪ੍ਰਕਿਰਿਆ ਅਪ੍ਰੋਸ਼ਨਾਂ, ਜੋ ਕਿ ਮਨੁੱਖੀ ਸੰਪਰਕ ਲਈ ਸੰਭਾਵਿਤ ਤੌਰ 'ਤੇ ਉੱਚ ਖ਼ਤਰੇ ਹਨ। ਉੱਚ ਪੱਧਰ ਦੇ ਧਿਆਨ ਦੇਣ ਵਾਲੇ ਖੇਤਰ ਹੇਠਾਂ ਦਿੱਤੇ ਗਏ ਟੇਬਲ ਵਿੱਚ ਪਛਾਣੇ ਗਏ ਹਨ –



### ਟੇਬਲ : ਸੰਭਵ ਜੋਖਮ

ਕ੍ਰਮ ਸੰਖਿਆ	ਇਕਾਈ ਖੇਤਰ	ਸਧਾਰਣ ਕਾਰਵਾਈ ਤੋਂ ਸੰਭਾਵਿਤ ਵਿਭਾਜਨ	ਸੰਭਾਵਨਾ ਦੇ ਕਾਰਣ	ਨਤੀਜੇ
1	ਭੱਠੀ	ਪਿਘਲੇ ਹੋਏ ਲੋਹੇ ਜਾਂ ਸਲੈਗ ਦੇ ਸੰਪਰਕ ਵਿਚ ਆ ਰਹੇ ਪਾਣੀ ਨੂੰ ਮੁੜ ਪ੍ਰਸਾਰ ਅਤੇ ਠੰਢਾ ਕਰਨਾ	ਕੰਧਾਂ ਤੋਂ ਪਾਣੀ ਦਾ ਸਿਮਣਾ ਧਾਤੂ ਦਾ ਉਛਾਲ	ਅਤਿ ਦੇ ਕੇਸਾਂ ਵਿਚ ਧਮਾਕਾ
		ਕੱਚਾ ਤੇਲ ਅਤੇ ਗਰੀਸ ਅਤੇ ਹੋਰ ਅਸੁੱਧੀਆਂ ਦੀ ਹਾਜ਼ਰੀ	ਅੱਗ	ਅਚਾਨਕ ਅੱਗ ਲੱਗਣਾ ਅਤੇ ਲਾਟਾਂ ਦਾ ਨਿਕਲਣਾ
2	ਹਾਈ ਪਾਵਰ ਟ੍ਰਾਂਸਫਾਰਮਰ	ਤੇਲ ਦਾ ਤਾਪਮਾਨ ਬਹੁਤ ਜ਼ਿਆਦਾ ਹੋਣਾ	ਕਮਰੇ ਦੇ ਤਾਪਮਾਨ ਦਾ ਬਦਲਣਾ	ਅੱਗ ਦੀ ਅਚਾਨਕ ਚਮਕਾਸੀ
3	ਉੱਚ ਤਣਾਅ ਬਿਜਲੀ	ਤਾਰ ਦੇ ਸਿਰੇ ਤੇ ਜੋੜਾਂ ਤੇ ਬਹੁਤ ਜ਼ਿਆਦਾ ਚੰਗਿਆੜੇ ਨਿਕਲਣਾ	ਢਿਲੇ ਜੋੜ , ਕੇਬਲ ਕੱਟ, ਫਿਊਜ਼ਾਂ ਨੂੰ ਸਾੜ ਦੇਣਾ, ਸਾਰਟ ਸਰਕਟ	ਅੱਗ ਦੇ ਚੰਗਿਆੜੇ ਨਿਕਲਣਾ ਅਤੇ ਅਣਗਿਹਲੀ ਕਾਰਣ ਤੇ ਭਿਆਨਕ ਅੱਗ ਦਾ ਲੱਗਣਾ

#### 10.0 ਸੰਕਟ ਯੋਜਨਾ

ਐਮਰਜੈਂਸੀ ਯੋਜਨਾਬੰਦੀ, ਪਲਾਂਟ ਦੇ ਅਮਲੇ ਅਤੇ ਨੇੜੇ ਦੇ ਖੇਤਰਾਂ ਦੇ ਲੋਕਾਂ ਅਤੇ ਵਾਤਾਵਰਨ ਦੀ ਸੁਰੱਖਿਆ ਲਈ ਬੁਨਿਆਦੀ ਯੋਜਨਾ ਹੈ ਅਤੇ ਵਾਤਾਵਰਣ ਜੋ ਗੈਰ-ਯੋਜਨਾਬੱਧ ਖਤਰਨਾਕ ਘਟਨਾਵਾਂ ਤੋਂ ਪ੍ਰਭਾਵਿਤ ਹੋ ਸਕਦਾ ਹੈ। ਭੱਠੀਆਂ ਅੱਗ ਅਤੇ ਬਿਜਲੀ ਨਾਲ ਸੰਬੰਧਿਤ ਖ਼ਤਰਿਆਂ ਨਾਲ ਜੁੜੀਆਂ ਹਨ, ਦਬਾਅ ਜਾਂ ਤਾਪਮਾਨ ਦੇ ਅਚਾਨਕ ਪੈਦਾ ਹੋਣ ਕਾਰਨ ਨੁਕਸਾਨ, ਸੱਟ ਅਤੇ ਮੌਤ ਹੋ ਸਕਦੇ ਹਨ। ਤਾਪਮਾਨ ਅਤੇ ਦਬਾਅ ਇਕ ਦੂਜੇ ਨਾਲ ਜੁੜੇ ਹੋਏ ਹਨ। ਇਸ ਲਈ ਜਦੋਂ ਜਲਣਸ਼ੀਲ ਜਾਂ ਜਲਣਸ਼ੀਲ ਮਿਸ਼ਰਣ ਪ੍ਰਕਿਰਿਆ ਉਪਕਰਣ ਵਿੱਚ ਮੌਜੂਦ ਹੋਏ, ਤਾਂ ਨਤੀਜਾ ਭਿਆਨਕ ਹੋ ਸਕਦਾ ਹੈ। ਭਿਆਨਕ ਨਤੀਜੇ ਨੂੰ ਰੋਕਣ ਲਈ ਏਂਗੀਨੀਰੀਂਗ ਤੋਰ ਤੇ ਮੁਲਾਂਕਣ ਕੀਤਾ ਜਾਵੇਗਾ।

#### 11.0 ਸਮਾਜਿਕ ਜੁੰਮੇਵਾਰੀ

ਕਾਰਪੋਰੇਟ ਵਾਤਾਵਰਣ ਦੀ ਜ਼ਿੰਮੇਵਾਰੀ ਦੇ ਬਦਲੇ, ਓਮ ਮਿਤੀ 30 ਸਤੰਬਰ, 2020 ਨੂੰ ਐਮ.ਓ. ਈ.ਐਫ ਅਤੇ ਸੀਸੀ ਦੁਆਰਾ ਜਾਰੀ ਕੀਤਾ ਗਿਆ। ਜੋ ਕੀ ਓ ਐਮ ਦੀ ਮਿਤੀ 1 ਮਈ, 2018 ਨੂੰ ਖਾਰਜ ਕਰਦਾ ਹੈ ਜਨਤਕ ਸੁਣਵਾਈ ਦੇ ਦੌਰਾਨ ਉਠਾਏ ਗਏ ਚਿੰਤਾਵਾਂ ਨੂੰ ਹੱਲ ਕਰਨ ਲਈ ਪ੍ਰੋਜੈਕਟ ਪ੍ਰਸਤਾਵਕ ਦੁਆਰਾ ਕੀਤੀਆਂ ਵਚਨਬੱਧਤਾਵਾਂ ਈਐਮਪੀ ਦਾ ਹਿੱਸਾ ਹੋਣਗਿਆਂ।

## 12.0 ਵਾਤਾਵਰਣ ਅਧਿਐਨ ਯੋਜਨਾ

ਵਾਤਾਵਰਣ ਕਾਨੂੰਨਾਂ ਅਤੇ ਨਿਯਮਾਂ ਦੇ ਅਨੁਕੂਲਤਾ ਦੀ ਸਥਿਤੀ ਨੂੰ ਜਾਂਚਣ ਲਈ ਸਾਰੇ ਮਹੱਤਵਪੂਰਣ ਵਾਤਾਵਰਣ ਮਾਪਦੰਡਾਂ ਦੀ ਨਿਯਮਤ ਨਿਗਰਾਨੀ ਜ਼ਰੂਰੀ ਹੈ। ਨਿਰੀਖਣ ਕਰਨ ਦੀ ਫ੍ਰੀਕੁਐਂਸੀ ਹੇਠਾਂ ਅਨੁਸਾਰ ਹੋਵੇਗੀ-

- ਉਸਾਰੀ ਦੇ ਪੜਾਅ ਅਤੇ ਅਪਰੇਸ਼ਨਲ ਪੜਾਅ ਦੇ ਦੌਰਾਨ ਪ੍ਰਾਇਮਰੀ ਸਾਈਟ ਤੇ ਦੋਵਾਂ ਦੀ ਉਪਰਲੀ ਅਤੇ ਡਾਊਨਸਟਰੀਮ ਵਾਲੀਆਂ ਥਾਵਾਂ 'ਤੇ ਏਮਬਿਏਂਟ ਏਅਰ ਕੁਆਲਿਟੀ ਦੀ ਨਿਗਰਾਨੀ ਇੱਕ ਵਾਰ ਹਰ ਤਿਮਾਹੀ ਪੀ. ਐਮ.2.5, ਪੀ. ਐਮ. 10, ਸਲਫਰ ਡਾਈਆਕਸਾਈਡ, ਨਾਈਟ੍ਰੋਜਨ ਡਾਈਆਕਸਾਈਡ ਅਤੇ ਕਾਰਬਨ ਮੋਨੋਆਕਸਾਈਡ ਲਈ ਕੀਤੀ ਜਾਵੇਗੀ।
- ਵਾਤਾਵਰਣ ਸ਼ੋਰ ਦਾ ਪੱਧਰ, ਪਾਣੀ ਦੀ ਗੁਣਵੱਤਾ ਅਤੇ ਪ੍ਰਦੂਸ਼ਤ ਆਦਿ ਦਾ ਨਿਰੀਖਣ ਹਰ ਛੇ ਮਹੀਨਿਆਂ ਜਾਂ ਈਸੀ ਦੀਆਂ ਸ਼ਰਤਾਂ ਅਨੁਸਾਰ ਕੀਤੀ ਜਾਵੇਗੀ।