

## ਕਾਰਜਕਾਰੀ ਸੰਖੇਪ

### ਬਾਬਤ

ਮੌਜੂਦਾ ਭੱਠੀ ਨੂੰ ਬਦਲ ਕੇ ਇਕਾਈ ਨਿਰਮਾਣ ਯੂਨਿਟ ਦੀ ਵਿਸਤ੍ਰਿਤ ਤਰੱਕੀ

ਮੌਜੂਦਾ ਸਟੀਲ ਨਿਰਮਾਣ ਯੂਨਿਟ ਵਿਚ

ਮੈਸਿਰਸ ਭਵਾਨੀ ਕਾਸਟਿੰਗਸ (ਪਾ) ਲਿਮੀਟਿਡ  
ਪਿੰਡ ਅੰਬੇ ਮਾਜਰਾ, ਅੰਬੇ ਮਾਜਰਾ- ਮੁਲਾਂਪੁਰ ਕਲਾਂ ਰੋਡ, ਤਹਿਸੀਲ-ਸਰਹਿੰਦ,  
ਫਤਿਹਗੜ ਸਾਹਿਬ

### ਤਿਆਰ ਕਰਤਾ

ਚੰਡੀਗੜ੍ਹ ਪ੍ਰਦੂਸ਼ਣ ਟੈਸਟ ਲੈਬਾਰਟਰੀ- ਈ.ਏ.ਏ. ਡਵੀਜ਼ਨ

(QCI/ NABET Certificate No: NABET/EIA/1619/SA 057)

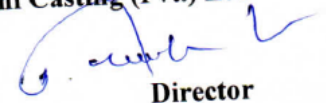
ਪਤਾ: ਈ -126, ਫੇਜ਼ -7, ਉਦਯੋਗਿਕ ਖੇਤਰ, ਮੋਹਾਲੀ, ਪੰਜਾਬ- 160055.

ਸੰਪਰਕ: 0172-4669295, 5090312

E-mail: [eia@cptl.co.in](mailto:eia@cptl.co.in) / [cptleia@gmail.com](mailto:cptleia@gmail.com)

Website: [www.cptl.co.in](http://www.cptl.co.in)

For Bhawani Casting (Pvt.) Ltd



Director

## ਕਾਰਜਕਾਰੀ ਸੰਖੇਪ

### 1.0 ਪ੍ਰੋਜੈਕਟ ਨਾਮ ਅਤੇ ਸਥਾਨ

ਇਹ ਪ੍ਰਸਤਾਵਿਤ ਪ੍ਰੋਜੈਕਟ ਭਵਾਨੀ ਕਾਸਟਿੰਗਸ ਪਾ ਲਿਮੀਟਿਡ, ਇਕ ਸੈਕੰਡਰੀ ਮੇਟਾਲਰਜਿਕੈਲ ਪ੍ਰਕਿਰਿਆ ਤੇ ਅਧਾਰਿਤ ਹੈ। ਇਹ ਪਲਾਂਟ ਪਿੰਡ ਅੰਬੇ ਮਾਜਰਾ, ਅੰਬੇ ਮਾਜਰਾ- ਮੁਲਾਂਪੁਰ ਕਲਾਂ ਰੋਡ, ਤਹਿਸੀਲ ਸਰਹਿੰਦ, ਤਹਿਸੀਲ-ਸਰਹਿੰਦ, ਫਤਿਹਗੜ ਸਾਹਿਬ ਪੰਜਾਬ ਵਿਚ ਸਥਿਤ ਹੈ।

### 2.0 ਉਤਪਾਦ ਅਤੇ ਸਮਰੱਥਾ

ਹੁਣ ਉਹਨਾ ਨੇ ਆਪਣੇ ਪਲਾਂਟ ਦੀ ਸਮਰੱਥਾ 29, 4000 (ਟਨ ਪ੍ਰਤੀ ਸਲਾਨਾ) ਨੂੰ ਵਧਾਉਣ ਦਾ ਪ੍ਰਸਤਾਵ ਰੱਖਿਆ ਹੈ ਜਿਸ ਵਿਚ ਉਹ ਆਪਣੀ ਮੌਜੂਦਾ ਇੰਡਕਸ਼ਨ ਭੱਠੀਆਂ ਜਿਸ ਦੀ ਸਮਰੱਥਾ 10 ਟੀ.ਪੀ ਐਚ ਅਤੇ 7 ਟੀ.ਪੀ ਐਚ ਹੈ, ਨੂੰ ਹਟਾ ਕੇ 2 ਨਵੀਆਂ ਇੰਡਕਸ਼ਨ ਭੱਠੀਆਂ ਲਗਾ ਰਹੇ ਹਨ ਜਿਹਨਾਂ ਦੀ ਸਮਰੱਥਾ 15 ਟੀ.ਪੀ ਐਚ ਅਤੇ ਐਲਆਰਐਫ ਅਤੇ ਕੋਕਾਸਟ ਹੋਵੇਗੀ।

ਈ.ਆਈ.ਏ. ਨੋਟੀਫਿਕੇਸ਼ਨ, 2006 ਦੇ ਅਨੁਸਾਰ ਯੂਨਿਟ ਦੀ ਸ਼੍ਰੇਣੀ ਬੀ -1 ਹੈ ਅਤੇ ਇਸਦੇ ਵਾਤਾਵਰਨ ਕਲੀਅਰੈਂਸ ਨੂੰ SEIAA, MoEF ਅਤੇ CC, ਪੰਜਾਬ ਦੁਆਰਾ ਤੈਅ ਕਰਨਾ ਹੈ। ਈ.ਆਈ.ਏ. ਦੀ ਰਿਪੋਰਟ ਤਿਆਰ ਕਰਨ ਲਈ 10/04/2018 ਮਿਤੀ ਤੇ ਟੀ ਆਰ ਨੂੰ ਹਵਾਲਾ ਨੰਬਰ SEIAA / 2018/515 ਜਾਰੀ ਕੀਤਾ ਗਿਆ ਸੀ। ਪ੍ਰਸਤਾਵਿਤ ਪ੍ਰੋਜੈਕਟ ਲਈ ਜਨਤਕ ਸਲਾਹ-ਮਸ਼ਵਰਾ ਕਰਨਾ; ਈ.ਆਈ.ਏ.-ਈ ਐੱਮ ਪੀ ਡਰਾਫਟ ਤਿਆਰ ਕੀਤਾ ਗਿਆ ਹੈ। ਵਿਸਥਾਰ ਤੋਂ ਬਾਅਦ ਉਤਪਾਦ ਦੀ ਜਾਣਕਾਰੀ ਕੁਛ ਇਸ ਪ੍ਰਕਾਰ ਹੈ -

ਉਤਪਾਦ ਦਾ ਨਾਮ	ਮੌਜੂਦਾ(ਟਨ ਪ੍ਰਤੀ ਸਲਾਨਾ)	ਪ੍ਰਸਤਾਵਿਤ (ਟਨ ਪ੍ਰਤੀ ਸਲਾਨਾ)	ਕੁੱਲ (ਟਨ ਪ੍ਰਤੀ ਸਲਾਨਾ)
ਸਟੀਲ ਇੰਗਟਸ/ ਬਿੱਲੈਟਸ	(-)72,000	(+)1,06,000	1,06,000

### 3.1 ਜ਼ਮੀਨ ਦਾ ਖੇਤਰ

ਉਦਯੋਗਿਕ ਇਕਾਈ ਕੋਲ 5 ਏਕੜ ਜ਼ਮੀਨ ਹੈ। ਵਿਸਥਾਰ ਲਈ ਹੋਰ ਜ਼ਮੀਨ ਦੀ ਲੋੜ ਨਹੀਂ ਹੈ।

### 3.2 ਲੋੜੀਂਦਾ ਕੱਚਾ ਮਾਲ

ਸਮਰੱਥਾ	ਸਰੋਤ	ਟ੍ਰਾਂਸਪੋਰਟ ਦੀ ਵਿਧੀ
ਐਮ ਐਸ ਸਕਰੈਪ, ਸਪੇਨਜ਼/ ਪਿੰਗ ਆਯਰਨ,	ਸਥਾਨਕ ਅਤੇ ਅੰਤਰਰਾਸ਼ਟਰੀ ਬਾਜ਼ਾਰ	ਟਰੱਕਾਂ ਨਾਲ
ਸਟੀਲ ਇੰਗਟਸ/ ਬਿੱਲੈਟਸ	ਆਪਣੀ ਯੂਨਿਟ	

### 3.3 ਲੋੜੀਂਦਾ ਪਾਣੀ

ਇਕਾਈ ਦੀ ਪਾਣੀ ਦੀ ਖਪਤ ਵਿਚ, ਠੰਡਾ ਕਰਨ ਲਈ ਵਰਤਿਆ ਜਾਣ ਵਾਲਾ ਪਾਣੀ ਅਤੇ ਘਰੇਲੂ ਕੰਮਾਂ ਵਿਚ ਵਰਤੋਂ ਹੋਣ ਵਾਲਾ ਪਾਣੀ ਸ਼ਾਮਲ ਹਨ। ਪਾਣੀ ਦੀ ਲੋੜ ਮੌਜੂਦਾ ਟਿਊਬ ਵੈਲ ਤੋਂ ਪੂਰੀ ਕੀਤੀ ਜਾਵੇਗੀ। ਲੋੜੀਂਦੇ ਪਾਣੀ ਦਾ ਵੇਰਵਾ ਕੁਛ ਇਸ ਪ੍ਰਕਾਰ ਹੈ-

ਵੇਰਵਾ	ਮੌਜੂਦਾ (ਕਿਲੋ ਲੀਟਰ ਪ੍ਰਤੀ ਦਿਨ)	ਪ੍ਰਸਤਾਵਿਤ (ਕਿਲੋ ਲੀਟਰ ਪ੍ਰਤੀ ਦਿਨ)	ਕੁੱਲ (ਕਿਲੋ ਲੀਟਰ ਪ੍ਰਤੀ ਦਿਨ)
ਘਰੇਲੂ	10	5	15
ਠੰਡਾ ਕਰਨ ਲਈ (ਮੈਕਅੱਪ ਪਾਣੀ)	25	--	25
ਕੁੱਲ	35	5	40

### 3.4 ਲੋੜੀਂਦੀ ਬਿੱਜਲੀ

ਬਿੱਜਲੀ ਦੀ ਲੋੜ ਨੂੰ ਮੂਲ ਤੌਰ ਤੇ ਪੰਜਾਬ ਸਟੇਟ ਪਾਵਰ ਕਾਰਪੋਰੇਸ਼ਨ ਲਿਮਿਟਿਡ ਦੇ ਨੇੜਲੇ ਸਟੇਸ਼ਨ ਤੋਂ ਪੂਰਾ ਕੀਤਾ ਜਾਵੇਗਾ। ਮੌਜੂਦਾ ਅਤੇ ਵਿਸਥਾਰ ਤੋਂ ਬਾਅਦ ਲੋੜੀਂਦੀ ਬਿੱਜਲੀ ਦਾ ਵੇਰਵਾ ਕੁਛ ਇਸ ਪ੍ਰਕਾਰ ਹੈ -

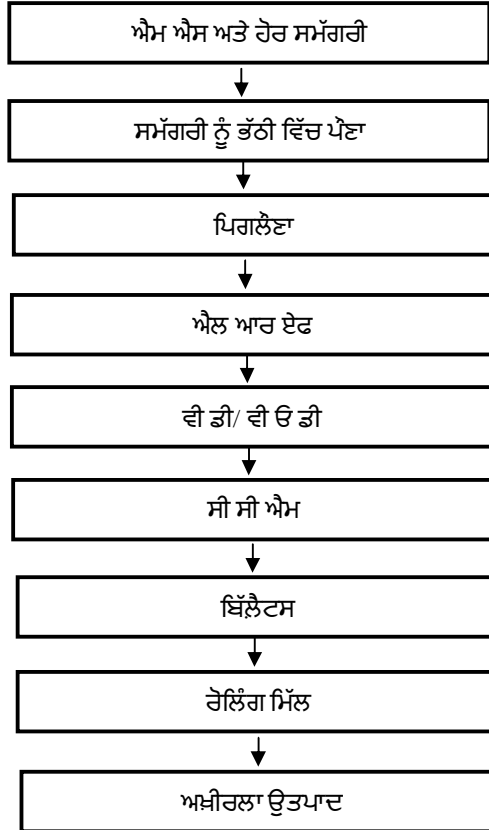
ਵੇਰਵਾ	ਮੌਜੂਦਾ	ਪ੍ਰਸਤਾਵਿਤ	ਕੁੱਲ
ਲੋੜੀਂਦੀ ਬਿੱਜਲੀ (KW)	8300	5620	14000
ਸ੍ਰੋਤ	ਪੰਜਾਬ ਸਟੇਟ ਪਾਵਰ ਕਾਰਪੋਰੇਸ਼ਨ ਲਿਮਿਟਿਡ		

### 3.5 ਲੋੜੀਂਦਾ ਸਟਾਫ਼

ਯੂਨਿਟ ਵਿੱਚ ਕਰੀਬ 70 ਵਿਅਕਤੀ ਕੰਮ ਕਰਦੇ ਹਨ। ਵਿਸਥਾਰ ਤੋਂ ਬਾਅਦ ਲੱਗਭਗ 125 ਵਿਅਕਤੀ ਕੰਮ ਕਰਨਗੇ।

### 4.0 ਪ੍ਰਕਿਰਿਆ ਦਾ ਵਰਨਣ

ਪ੍ਰਕਿਰਿਆ ਦਾ ਫਲੋਚਾਰਟ



## 5.0 ਉਪਚਾਰ ਉਪਾਅ ਦਾ ਵਰਨਣ

ਉਪਚਾਰ ਉਪਾਅ ਦਾ ਉਦੇਸ਼ ਵਾਤਾਵਰਨ 'ਤੇ ਅਣਚਾਹੇ ਪ੍ਰਭਾਵ ਨੂੰ ਰੋਕਣਾ, ਘਟਾਉਣਾ ਜਾਂ ਘੱਟ ਕਰਨਾ ਹੈ। ਬੋਇਲਰ ਅਤੇ ਡੀ ਜੀ ਸੈਟ, ਭਵਾਨੀ ਕਾਸਟਿੰਗਸ ਪਾ ਲਿਮੀਟਿਡ ਨਾਲ ਜੁੜੇ ਸਟੈਕ ਵਿੱਚੋਂ ਫਲੂ ਗੈਸ ਦੇ ਨਿਕਾਸ ਨੂੰ ਘਟਾਉਣ ਅਤੇ ਕੰਟਰੋਲ ਕਰਨ ਲਈ ਇਕਾਈ ਨੇ ਪਹਿਲਾਂ ਹੀ ਇਡੰਕਸ਼ਨ ਫਰਨੇਸ ਨਾਲ ਵੱਖਰੇ ਪਾਣੀ ਦਾ ਸਕ੍ਰਬਰ ਅਤੇ ਡੀ.ਜੀ. ਸੈੱਟ ਨਾਲ ਛੱਤਰੀ ਸਥਾਪਿਤ ਕਰ ਦਿੱਤੀ ਹੈ। 10 ਟਨ ਪ੍ਰਤੀ ਦਿਨ ਧਾਤੂਮੱਲ ਭੱਠੀ ਵਿੱਚੋਂ ਨਿਕਲੇਗਾ ਜਿਹੜਾ ਕਿ ਸੀਮੈਂਟ ਪਲਾਂਟ ਜਾਂ ਮੁੜ ਤੋਂ ਜਮੀਨ ਭਰਨ ਲਈ ਦੇ ਦਿੱਤਾ ਜਾਵੇਗਾ। ਏ. ਪੀ. ਸੀ. ਡੀ. ਤੋਂ ਨਿਕਲਣ ਵਾਲੇ ਠੋਸ ਪਦਾਰਥਾਂ ਨੂੰ ਨਾਮਜ਼ਦ ਟੀ. ਐਸ. ਡੀ. ਐਫ. ਸਥਾਨ ਤੇ ਨਿਪਟਾਰਾ ਕੀਤਾ ਜਾਵੇਗਾ। ਡੀਜੀ ਸੈਟ ਤੋਂ ਵਰਤੇ ਹੋਏ ਤੇਲ ਨੂੰ ਅਧਿਕਾਰਤ ਰੀਸਾਈਕਲਰਾਂ ਨੂੰ ਵੇਚਿਆ ਜਾਵੇਗਾ। ਘਰੇਲੂ ਵਹਾਅ ਦੇ ਇਲਾਜ ਲਈ ਐਸਟੀਪੀ ਮੁਹੱਈਆ ਕਰਵਾਇਆ ਗਿਆ ਹੈ। ਇਲਾਜ ਕੀਤੇ ਗਏ ਪ੍ਰਵਾਹ ਨੂੰ ਇਕਾਈ ਵਿੱਚ ਪੈਂਦੇ ਲਗਾਉਣ ਲਈ ਵਰਤਿਆ ਜਾਂਦਾ ਹੈ। ਇਹ ਉਦਯੋਗ ਨਿਰੰਤਰ ਤੌਰ ਤੇ ਕੰਮ ਕਰ ਰਿਹਾ ਹੈ ਅਤੇ ਇਸ ਦੇ ਏਪੀਸੀਡੀ ਨੂੰ ਬਰਕਰਾਰ ਰੱਖਿਆ ਗਿਆ ਹੈ ਅਤੇ ਇਹ ਸੁਨਿਸ਼ਚਿਤ ਕਰਦਾ ਹੈ ਕਿ ਨਿਕਾਸ ਨੂੰ ਉਚਿਤ ਢੰਗ ਨਾਲ ਇਕੱਠਾ ਕੀਤਾ ਗਿਆ ਹੈ ਅਤੇ ਇਸ ਦੇ ਨਿਕਾਸ ਵਿੱਚ ਹਵਾ ਪ੍ਰਦੂਸ਼ਕਾਂ ਦੀ ਸੰਚਾਲਨ ਬੋਰਡ ਦੁਆਰਾ ਨਿਰਧਾਰਤ ਕੀਤੇ ਗਏ ਨਿਕਾਸੀ ਮਿਆਰ ਦੇ ਅਨੁਕੂਲ ਹਨ।

## 6.0 ਲਾਗਤ ਦੇ ਵੇਰਵੇ

ਪ੍ਰੋਜੈਕਟ ਦੀ ਮੌਜੂਦਾ ਪੂੰਜੀ ਲਾਗਤ 22 ਕਰੋੜ ਰੁਪਏ ਹੈ। ਈਐਮਪੀ ਲਈ ਕੁੱਲ ਲਾਗਤ 80 ਲੱਖ ਰੁਪਏ ਹੈ।

## 7.0 ਇਕਾਈ ਦਾ ਵੇਰਵਾ

ਭਵਾਨੀ ਕਾਸਟਿੰਗਸ ਪਾ ਲਿਮੀਟਿਡ, ਪਿੰਡ ਅੰਬੇ ਮਾਜਰਾ, ਅੰਬੇ ਮਾਜਰਾ- ਮੁਲਾਂਪੁਰ ਕਲਾਂ, ਤਹਿਸੀਲ ਸਰਹਿੰਦ, ਤਹਿਸੀਲ-ਸਰਹਿੰਦ, ਫਤਿਹਗੜ ਸਾਹਿਬ ਪੰਜਾਬ ਵਿਚ ਸਥਿਤ ਹੈ, ਜਿਸਦੇ ਅਨੁਸਾਰ ਇਸਦੇ ਗਲੇਬਲ ਕੋਆਰਡੀਨੇਟਸ, ਵਿਥਕਾਰ  $30^{\circ}37'54.99''-30^{\circ}37'54.79''$ ,  $30^{\circ}37'52.75''-30^{\circ}37'52.53''$  "ਉੱਤਰ" ਅਤੇ ਲੰਬਕਾਰ  $76^{\circ}19'09.62''-76^{\circ}19'19.96''$ ,  $76^{\circ}19'09.54''-76^{\circ}19'18.51''$  "ਪੂਰਬ ਹਨ। ਸਭ ਤੋਂ ਨੇੜਲਾ ਸ਼ਹਿਰ ਫਤਿਹਗੜ ਸਾਹਿਬ ਅਤੇ ਰੇਲਵੇ ਸਟੇਸ਼ਨ ਮੰਡੀਗੋਬਿੰਦਗੜ ਹੈ। ਇਕਾਈ ਦੇ ਨੇੜਲਾ ਹਵਾਈ ਅੱਡਾ ਚੰਡੀਗੜ ਹਵਾਈ ਅੱਡਾ ਹੈ ਜੋ ਕਿ ਇਕਾਈ ਤੋਂ 45 ਕਿਲੋਮੀਟਰ ਦੀ ਦੂਰੀ ਤੇ ਹੈ। ਕੋਈ ਵੀ ਨੈਸ਼ਨਲ ਪਾਰਕ / ਵਾਈਲਡਲਾਈਫ ਸੈਂਕਟੇਰੀਜ਼ / ਬਾਇਓਸਫੇਅਰ ਰਿਜ਼ਰਵ / ਰਿਜ਼ਰਵਡ ਜੰਗਲ ਪ੍ਰਾਜੈਕਟ ਸਾਈਟ ਦੇ 5 ਕਿਲੋਮੀਟਰ ਘੇਰੇ ਦੇ ਅੰਦਰ ਮੌਜੂਦ ਨਹੀਂ ਹਨ। ਇਕਾਈ ਦੇ ਨੇੜੇ ਕੋਈ ਵੀ ਜਲ ਸਰੋਤ ਨਹੀਂ ਹੈ।

## 8.0 ਬੇਸਲਾਈਨ ਵਾਤਾਵਰਨ ਡੇਟਾ ਅਤੇ ਉਹਨਾਂ ਦੇ ਪ੍ਰਭਾਵ

ਵੱਖ-ਵੱਖ ਵਾਤਾਵਰਣ ਕਾਰਕ ਜਿਵੇਂ ਕਿ ਅਧਿਐਨ ਖੇਤਰ ਵਿਚ ਮੌਜੂਦ ਹੈ ਜੋ ਕਿ ਗਤੀਵਿਧੀਆਂ ਦੁਆਰਾ ਪ੍ਰਭਾਵਿਤ ਹੋਣ ਲਈ ਜ਼ਿੰਮੇਵਾਰ ਹਨ, ਦਾ ਮੁਲਾਂਕਣ ਅਤੇ ਗੁਣਵੱਤਾ ਦੇਨਾਂ ਦਾ ਵੇਰਵਾ ਲਿਆ ਗਿਆ ਹੈ। ਮਾਰਚ - ਮਈ 2018 ਦੌਰਾਨ ਅਧਿਐਨ ਖੇਤਰ ਦਾ ਬੇਸਲਾਈਨ ਵਾਤਾਵਰਣ ਸੰਬੰਧੀ ਡਾਟਾ ਤਿਆਰ ਕੀਤਾ ਗਿਆ ਸੀ।

### 8.1 ਵਾਯੂਮੰਡਲ ਹਵਾ ਦੀ ਗੁਣਵੱਤਾ

ਪੀ. ਐਮ.2.5, ਪੀ. ਐਮ. 10, ਸਲਫਰ ਡਾਈਆਕਸਾਈਡ, ਨਾਈਟ੍ਰੋਜਨ ਡਾਈਆਕਸਾਈਡ ਅਤੇ ਕਾਰਬਨ ਮੋਨੋਆਕਸਾਈਡ ਪੱਧਰ ਦੇ ਤਿੰਨ ਮਹੀਨਿਆਂ (ਮਾਰਚ - ਮਈ), 2018) ਲਈ ਅੱਠ ਥਾਵਾਂ ਦਾ ਅਧਿਐਨ ਕੀਤਾ ਗਿਆ। ਪੀ. 98 ਪ੍ਰਦੂਸ਼ਕਾਂ ਦੇ ਮਾਪਦੰਡ ਹੇਠ ਲਿਖੇ ਅਨੁਸਾਰ ਹਨ: ਪੀ. ਐਮ.2.5 – 47.03 ਮਾਈਕ੍ਰੋਗ੍ਰਾਮ ਪ੍ਰਤੀ ਮੀਟਰ ਘਣ, ਪੀ. ਐਮ. 10 – 92.33 ਮਾਈਕ੍ਰੋਗ੍ਰਾਮ ਪ੍ਰਤੀ ਮੀਟਰ ਘਣ, ਸਲਫਰ ਡਾਈਆਕਸਾਈਡ – 15.82 ਮਾਈਕ੍ਰੋਗ੍ਰਾਮ ਪ੍ਰਤੀ ਮੀਟਰ ਘਣ, ਨਾਈਟ੍ਰੋਜਨ ਡਾਈਆਕਸਾਈਡ -44.5 ਮਾਈਕ੍ਰੋਗ੍ਰਾਮ ਪ੍ਰਤੀ ਮੀਟਰ ਘਣ ਅਤੇ ਕਾਰਬਨ ਮੋਨੋਆਕਸਾਈਡ- 0.64 ਮਿਲੀਗ੍ਰਾਮ / ਮੀਟਰ ਘਣ ਹੈ। ਬੇਸਲਾਈਨ ਹਵਾ ਗੁਣਵੱਤਾ ਪੱਧਰੀ ਰਿਹਾਇਸ਼ੀ ਅਤੇ ਉਦਯੋਗਿਕ ਖੇਤਰ ਲਈ ਨਿਰਧਾਰਤ ਨੈਸ਼ਨਲ ਅੰਬੀਨਟ ਏਅਰ ਕੁਆਲਿਟੀ ਸਟੈਂਡਰਡ ਦੇ ਅੰਦਰ ਹਨ (ਮਿਆਰਾਂ ਅਨੁਸਾਰ ਕ੍ਰਮਵਾਰ ਪੀ. ਐਮ.2.5, ਪੀ. ਐਮ. 10, ਸਲਫਰ ਡਾਈਆਕਸਾਈਡ, ਨਾਈਟ੍ਰੋਜਨ ਡਾਈਆਕਸਾਈਡ ਲਈ 80, 80 ਅਤੇ 80 ਮਾਈਕ੍ਰੋਗ੍ਰਾਮ ਪ੍ਰਤੀ ਮੀਟਰ ਘਣ)। ਪ੍ਰਸਤਾਵਿਤ ਪਸਾਰ ਨੂੰ ਮੌਜੂਦਾ ਇਕਾਈ ਤੋਂ ਘੱਟ ਅਸਰ ਹੋਵੇਗਾ।

### 8.2 ਪਾਣੀ ਦੀ ਗੁਣਵੱਤਾ

ਰਸਾਇਣਕ ਅਤੇ ਜੈਵਿਕ ਵਿਸ਼ਲੇਸ਼ਣ ਲਈ ਅਧਿਐਨ ਖੇਤਰ ਤੋਂ ਅੱਠ ਧਰਤੀ ਹੇਠਲੇ ਪਾਣੀ ਦੇ ਨਮੂਨੇ ਅਤੇ ਇਕ ਸਤਹ ਪਾਣੀ ਦੇ ਨਮੂਨੇ ਇਕੱਤਰ ਕੀਤੇ ਗਏ ਸਨ। ਅਧਿਐਨ ਖੇਤਰ ਦੇ ਭੂਮੀਗਤ ਪਾਣੀ ਦੀ ਗੁਣਵੱਤਾ ਸੰਤੋਸ਼ਜਨਕ ਹੈ। ਪਾਣੀ ਦੀ ਗੁਣਵੱਤਾ ਵਿੱਚ ਕੋਈ ਧਾਤ ਜਾਂ ਜਰਾਸੀਮੀ ਦੂਸ਼ਿਤ ਨਹੀਂ ਪਾਇਆ ਗਿਆ। ਪਰ ਸਤਹੀ ਪਾਣੀ ਵਿਚ ਜਰਾਸੀਮੀ ਦੂਸ਼ਿਤ ਪਦਾਰਥ ਪਾਇਆ ਗਿਆ ਹੈ।

### 8.3 ਸ਼ੋਰ ਵਾਤਾਵਰਣ

ਅਧਿਐਨ ਖੇਤਰ ਵਿੱਚ 8 ਸਥਾਨਾਂ ਤੇ ਵਾਤਾਵਰਨ ਸ਼ੋਰ ਦੇ ਪੱਧਰ ਤੇ ਨਿਗਰਾਨੀ ਕੀਤੀ ਗਈ। ਅਧਿਐਨ ਖੇਤਰ ਵਿੱਚ ਸ਼ੋਰ ਪੱਧਰ 45.8 ਡੀ.ਬੀ. (ਏ) ਤੋਂ 74.1 ਡੀ.ਬੀ. (ਏ) ਦਿਨ ਦੇ ਸਮੇਂ ਅਤੇ 33.2 ਡੀ.ਬੀ. (ਏ) ਤੋਂ 66.4 ਡੀ.ਬੀ. (ਏ) ਤੱਕ ਵੱਖ ਵੱਖ ਹੁੰਦੇ ਸਨ। ਪ੍ਰੋਜੈਕਟ ਸਾਈਟ ਤੇ ਸਭ ਤੋਂ ਉੱਚੇ ਪੱਧਰਾਂ ਨੂੰ ਦੇਖਿਆ ਗਿਆ।

ਬੇਸਲਾਈਨ ਸ਼ੇਰ ਦਾ ਪੱਧਰ ਰਾਸ਼ਟਰੀ ਮਾਨਕਾਂ ਦੇ ਅੰਦਰ ਚੰਗੀ ਤਰਾਂ ਕੀਤਾ ਗਿਆ । ਬਿਹਤਰ ਪ੍ਰਦੂਸ਼ਣ ਨਿਯੰਤਰਣ ਦੀ ਸਹੂਲਤ ਦੇ ਕਾਰਨ ਪ੍ਰਸਤਾਵਿਤ ਪਸਾਰ ਤੇ ਮੌਜੂਦਾ ਇਕਾਈ ਨਾਲੋਂ ਘੱਟ ਅਸਰ ਹੋਵੇਗਾ ।

#### 8.4 ਮਿੱਟੀ ਦੀ ਗੁਣਵੱਤਾ

ਅਧਿਐਨ ਖੇਤਰ ਤੋਂ ਅੱਠ ਮਿੱਟੀ ਦੇ ਨਮੂਨੇ ਇਕੱਤਰ ਕੀਤੇ ਗਏ ਸਨ ਅਤੇ ਵਿਸ਼ਲੇਸ਼ਣ ਕੀਤਾ ਗਿਆ ਸੀ । ਮਿੱਟੀ ਦੀ ਬਣਤਰ ਰੇਤਲੀ ਲਾਏਮ ਹੈ ਮਿੱਟੀ ਦੀ ਜੈਵਿਕ ਪਦਾਰਥ, ਨਾਈਟ੍ਰੋਜਨ, ਪੋਟਾਸ਼ੀਅਮ ਅਤੇ ਫਾਸਫੋਰਸ ਸਮੱਗਰੀ ਮੱਧਮ ਹੈ । ਸਾਰੇ ਮਿੱਟੀ ਦੇ ਨਮੂਨਿਆਂ ਦੇ pH ਸਵੀਕਾਰਯੋਗ ਸੀਮਾ ਦੇ ਅੰਦਰ ਹਨ । ਪ੍ਰਸਤਾਵਿਤ ਪਲਾਟ ਦਾ ਮਿੱਟੀ 'ਤੇ ਕੋਈ ਅਸਰ ਨਹੀਂ ਹੋਵੇਗਾ।

#### 8.5 ਪਰਿਆਵਰਣ ਅਧਿਐਨ

ਸੈਕੰਡਰੀ ਸਰੋਤਾਂ ਦੁਆਰਾ ਅਤੇ ਸਾਈਟ ਦੇ ਦੁਆਰਾ ਵਾਤਾਵਰਣ ਡੇਟਾ ਇਕੱਤਰ ਕੀਤਾ ਗਿਆ ਹੈ । ਮੁੱਖ ਤੌਰ 'ਤੇ ਕਿੱਕਰ , ਜਾਮਣ, ਪਿੱਪਲ ਅਤੇ ਅੰਬ ਆਦਿ ਜ਼ਿਆਦਾ ਤੌਰ 'ਤੇ ਪਾਏ ਗਏ । ਨਿਊਲਾ, ਸਾਰੰਗੀ, ਜੰਗਲ ਬਿੱਲੀ, ਕੋਬਰਾ, ਕਰੋੜ, ਸੱਪ, ਖਰਗੋਸ਼, ਕਬੂਤਰ ਅਤੇ ਵੱਖ ਵੱਖ ਤਰਾਰ ਦੇ ਪੰਛੀ ਅਧਿਐਨ ਖੇਤਰ ਦੇ ਆਮ ਜਾਨਵਰ ਹਨ । ਅਧਿਐਨ ਖੇਤਰ ਵਿੱਚ ਪੌਦਿਆਂ ਅਤੇ ਜਾਨਵਰਾਂ ਦੀਆਂ ਕੋਈ ਖ਼ਤਰੇ ਵਾਲੀਆਂ ਨਸਲਾਂ ਨਹੀਂ ਮਿਲਦੀਆਂ, ਇਸ ਲਈ ਵਾਤਾਵਰਣ ਮਾਹੌਲ ਤੇ ਕੋਈ ਅਸਰ ਨਹੀਂ ਹੁੰਦਾ ।

#### 8.6 ਸੰਵੇਦਨਸ਼ੀਲ ਪਾਰਿਸਥਿਤੀਕ ਵਾਤਾਵਰਣ

ਪ੍ਰਾਜੈਕਟ ਸਾਈਟ ਤੋਂ 10 ਕਿਲੋਮੀਟਰ ਦੀ ਦੂਰੀ ਦੇ ਅੰਦਰ, ਕੋਈ ਵੀ ਪੌਦਾ ਜਾਂ ਜਾਨਵਰ ਜੋ ਕਿ ਖ਼ਤਰੇ ਵਾਲੀ ਸੂਚੀ ਵਿਚ ਆਉਂਦਾ ਹੋਏ, ਨਹੀਂ ਮਿਲਿਆ । ਬਾਇਓਸਰਫੀਅਰ ਰਿਜ਼ਰਵ, ਟਾਈਗਰ ਰਿਜ਼ਰਵ ਅਤੇ ਹਾਥੀ ਰਾਖਵੇਂ, ਜੰਗਲੀ ਹਾਥੀ, ਵੈਟਲੈਂਡ, ਰਾਸ਼ਟਰੀ ਪਾਰਕ ਅਤੇ ਜੰਗਲੀ ਜੀਵਾਂ ਦੀ ਅਸਥਾਈ ਕੋਰੀਡੋਰ ਵਰਗੇ ਕੋਈ ਵੀ ਵਾਤਾਵਰਣਿਕ ਸੰਵੇਦਨਸ਼ੀਲ ਖੇਤਰ ਪ੍ਰਾਜੈਕਟ ਸਾਈਟ ਤੋਂ 10 ਕਿਲੋਮੀਟਰ ਦੇ ਅੰਦਰ ਮੌਜੂਦ ਨਹੀਂ ਹਨ । 10 ਕਿਲੋਮੀਟਰ ਦੀ ਪ੍ਰਾਜੈਕਟ ਸਾਈਟ ਦੇ ਆਲੇ ਦੁਆਲੇ ਮੌਜੂਦ ਕੋਈ ਵੀ ਰਿਜ਼ਰਵ ਅਤੇ ਪ੍ਰੋਟੈਕਟਡ ਵਣਜ ਨਹੀਂ ਹੈ । ਖੇਤੀਬਾੜੀ ਅਤੇ ਉਦਯੋਗਿਕ ਕਾਮਿਆਂ ਦਾ ਅਧਿਐਨ ਖੇਤਰ ਦੇ ਕਿੱਤੇ ਢਾਂਚੇ ਉੱਪਰ ਹਾਵੀ ਹੈ । ਅਧਿਐਨ ਖੇਤਰ ਵਿਚ ਕਈ ਉਦਯੋਗ ਭੱਠੀਆਂ, ਰੇਲਿੰਗ ਮਿੱਲਾਂ, ਫੇਰੇ ਅੱਲਾਏ , ਇੱਟ ਭੱਠੀਆਂ ਅਤੇ ਹੋਰ ਛੋਟੀਆਂ ਇਕਾਈਆਂ ਮੌਜੂਦ ਹਨ ।

#### 8.7 ਸਮਾਜਕ-ਆਰਥਿਕ ਹਾਲਤ

ਸਮਾਜਕ-ਆਰਥਿਕ ਰੁਤਬ ਨੂੰ ਸੈਕੰਡਰੀ ਸਰੋਤਾਂ ਦੁਆਰਾ ਅਤੇ ਸਾਈਟ ਦੇ ਦੁਆਰਾ ਅਧਿਐਨ ਕੀਤਾ ਗਿਆ ਹੈ । ਪੇਂਡੂ ਲੋਕਾਂ ਨੂੰ ਪੀਣ ਲਈ ਪਾਣੀ ਦੀ ਲੋੜ, ਵਿਦਿਅਕ ਸੰਸਥਾਵਾਂ ਦੇ ਵਿਕਾਸ ਅਤੇ ਮੈਡੀਕਲ ਸਹੂਲਤਾਂ ਜਿਵੇਂ ਕਿ ਵਿਸ਼ੇਸ਼ ਤੌਰ 'ਤੇ ਸੀਨੀਅਰ ਸਿਟੀਜਨਾਂ ਅਤੇ ਬੱਚਿਆਂ ਜਾਂ ਗਰਭਵਤੀ ਔਰਤਾਂ) ਦੀ ਪਛਾਣ ਕੀਤੀ ਗਈ ਹੈ । ਸਮਾਜਿਕ

ਜ਼ਿੰਮੇਵਾਰੀਆਂ ਦੇ ਹਿੱਸੇ ਵਜੋਂ ਕਮਿਊਨਿਟੀ ਸੈਂਟਰਾਂ, ਮਨੋਰੰਜਨ ਸਹੂਲਤਾਂ ਆਦਿ ਵੀ ਤਿਆਰ ਕੀਤੀਆਂ ਜਾਣਗੀਆਂ।

### 9.0 ਸੈਕੰਡਰੀ ਧਾਤੂ ਉਦਯੋਗਾਂ ਤੋਂ ਸੰਭਾਵਿਤ ਖ਼ਤਰੇ ਅਤੇ ਜੋਖਮ

ਵੱਖ-ਵੱਖ ਪ੍ਰਕਿਰਿਆ ਅਪ੍ਰੋਸ਼ਨਾਂ, ਜੋ ਕਿ ਮਨੁੱਖੀ ਸੰਪਰਕ ਲਈ ਸੰਭਾਵਿਤ ਤੌਰ 'ਤੇ ਉੱਚ ਖਤਰੇ ਹਨ। ਉੱਚੇ ਪੱਧਰ ਦੇ ਧਿਆਨ ਦੇਣ ਵਾਲੇ ਖੇਤਰ ਹੇਠਾਂ ਦਿਤੇ ਗਏ ਟੇਬਲ ਵਿੱਚ ਪਛਾਣੇ ਗਏ ਹਨ -

#### ਟੇਬਲ : ਸੰਭਵ ਜੋਖਮ

ਕ੍ਰਮ ਸੰਖਿਆ	ਇਕਾਈ ਖੇਤਰ	ਸਧਾਰਣ ਕਾਰਵਾਈ ਤੋਂ ਸੰਭਾਵਿਤ ਵਿਭਾਜਨ	ਸੰਭਾਵਨਾ ਦੇ ਕਾਰਣ	ਨਤੀਜੇ
1	ਭੱਠੀ	ਪਿਘਲੇ ਹੋਏ ਲੋਹੇ ਜਾਂ ਸਲੈਗ ਦੇ ਸੰਪਰਕ ਵਿਚ ਆ ਰਹੇ ਪਾਣੀ ਨੂੰ ਮੁੜ ਪ੍ਰਸਾਰ ਅਤੇ ਠੰਢਾ ਕਰਨਾ	ਕੰਧਾਂ ਤੋਂ ਪਾਣੀ ਦਾ ਸਿਮਣਾ ਧਾਤੂ ਦਾ ਉਛਾਲ	ਅਤਿ ਦੇ ਕੇਸਾਂ ਵਿਚ ਧਮਾਕਾ
		ਕੱਚਾ ਤੇਲ ਅਤੇ ਗਰੀਸ ਅਤੇ ਹੋਰ ਅਸੁੱਧੀਆਂ ਦੀ ਹਾਜ਼ਰੀ	ਅੱਗ	ਅਚਾਨਕ ਅੱਗ ਲੱਗਣਾ ਅਤੇ ਲਾਟਾਂ ਦਾ ਨਿਕਲਣਾ
2	ਹਾਈ ਪਾਵਰ ਟ੍ਰਾਂਸਫਾਰਮਰ	ਤੇਲ ਦਾ ਤਾਪਮਾਨ ਬਹੁਤ ਜ਼ਿਆਦਾ ਹੋਣਾ	ਕਮਰੇ ਦੇ ਤਾਪਮਾਨ ਦਾ ਬਦਲਣਾ	ਅੱਗ ਦੀ ਅਚਾਨਕ ਚਮਕਾਸੀ
3	ਉੱਚ ਤਣਾਅ ਬਿਜਲੀ	ਤਾਰ ਦੇ ਸਿਰੇ ਤੇ ਜੋੜਾਂ ਤੇ ਬਹੁਤ ਜ਼ਿਆਦਾ ਚੰਗਿਆੜੇ ਨਿਕਲਣਾ	ਢਿਲੇ ਜੋੜ, ਕੇਬਲ ਕੱਟ, ਫਿਊਜ਼ਾਂ ਨੂੰ ਸਾੜ ਦੇਣਾ, ਸ਼ਾਰਟ ਸਰਕਟ	ਅੱਗ ਦੇ ਚੰਗਿਆੜੇ ਨਿਕਲਣਾ ਅਤੇ ਅਣਗਿਹਲੀ ਕਾਰਣ ਤੇ ਭਿਆਨਕ ਅੱਗ ਦਾ ਲੱਗਣਾ

### 10.0 ਸੰਕਟ ਯੋਜਨਾ

ਐਮਰਜੈਂਸੀ ਯੋਜਨਾਬੰਦੀ, ਪਲਾਂਟ ਦੇ ਅਮਲੇ ਅਤੇ ਨੇੜੇ ਦੇ ਖੇਤਰਾਂ ਦੇ ਲੋਕਾਂ ਅਤੇ ਵਾਤਾਵਰਨ ਦੀ ਸੁਰੱਖਿਆ ਲਈ ਬੁਨਿਆਦੀ ਯੋਜਨਾ ਹੈ ਅਤੇ ਵਾਤਾਵਰਣ ਜੋ ਗੈਰ-ਯੋਜਨਾਬੱਧ ਖਤਰਨਾਕ ਘਟਨਾਵਾਂ ਤੋਂ ਪ੍ਰਭਾਵਿਤ ਹੋ ਸਕਦਾ ਹੈ। ਭੱਠੀਆਂ ਅੱਗ ਅਤੇ ਬਿਜਲੀ ਨਾਲ ਸੰਬੰਧਿਤ ਖਤਰਿਆਂ ਨਾਲ ਜੁੜੀਆਂ ਹਨ, ਦਬਾਅ ਜਾਂ ਤਾਪਮਾਨ ਦੇ ਅਚਾਨਕ ਪੈਦਾ ਹੋਣ ਕਾਰਨ ਨੁਕਸਾਨ, ਸੱਟ ਅਤੇ ਮੌਤ ਹੋ ਸਕਦੇ ਹਨ। ਤਾਪਮਾਨ ਅਤੇ ਦਬਾਅ ਇਕ ਦੂਜੇ ਨਾਲ ਜੁੜੇ ਹੋਏ ਹਨ। ਇਸ ਲਈ ਜਦੋਂ ਜਲਣਸ਼ੀਲ ਜਾਂ ਜਲਣਸ਼ੀਲ ਮਿਸ਼ਰਣ ਪ੍ਰਕਿਰਿਆ ਉਪਕਰਣ ਵਿੱਚ ਮੌਜੂਦ ਹੋਏ, ਤਾਂ ਨਤੀਜਾ ਭਿਆਨਕ ਹੋ ਸਕਦਾ ਹੈ। ਭਿਆਨਕ ਨਤੀਜੇ ਨੂੰ ਰੋਕਣ ਲਈ ਏਂਗੀਨੀਰੀਂਗ ਤੌਰ ਤੇ ਮੁਲਾਂਕਣ ਕੀਤਾ ਜਾਵੇਗਾ।

### 11.0 ਸਮਾਜਿਕ ਜੁੰਮੇਵਾਰੀ



ਪ੍ਰਸਤਾਵਿਤ ਪ੍ਰੋਜੈਕਟ ਖੇਤਰ ਦੇ ਵਿਕਾਸ ਵਿੱਚ ਸਿੱਧੇ ਅਤੇ ਅਸਿੱਧੇ ਰੋਜ਼ਗਾਰ ਦੇ ਮੌਕਿਆਂ ਦੇ ਨਾਲ ਆਧੁਨਿਕ ਵਿਕਾਸ ਅਤੇ ਸਹਾਇਤਾ ਵਾਲੇ ਬੁਨਿਆਦੀ ਢਾਂਚੇ ਸਮੇਤ ਆਲੇ ਦੁਆਲੇ ਦੇ ਖੇਤਰਾਂ ਦੇ ਵਿਕਾਸ ਲਈ ਹੋਵੇਗਾ। ਸਥਾਨਕ ਲੋਕਾਂ ਦੀਆਂ ਵਿੱਤੀ ਅਤੇ ਸਮਾਜਕ ਸਹੂਲਤਾਂ 'ਤੇ ਵਿਸ਼ੇਸ਼ ਜ਼ੋਰ ਦਿੱਤਾ ਜਾਵੇਗਾ। ਸਮਾਜਿਕ ਸਹੂਲਤਾਂ ਦਾ ਵਿਕਾਸ ਮੈਡੀਕਲ ਸਹੂਲਤਾਂ ਦੇ ਰੂਪ ਵਿਚ ਹੋਵੇਗਾ, ਗ਼ਰੀਬਾਂ ਲਈ ਸਿੱਖਿਆ ਅਤੇ ਸਵੈ ਸਹਾਇਤਾ ਸਮੂਹਾਂ ਦੀ ਸਿਰਜਣਾ ਹੋਵੇਗੀ। ਕੰਪਨੀ ਨੇ ਕਾਰਪੋਰੇਟ ਸਮਾਜਿਕ ਜ਼ਿੰਮੇਵਾਰੀ (ਸੀ ਐਸ ਆਰ) ਦੀਆਂ ਸਰਗਰਮੀਆਂ ਲਈ 10 ਲੱਖ ਰੁਪਏ ਰਾਖਵਾਂ ਰੱਖਿਆ ਹੈ।

## 12.0 ਵਾਤਾਵਰਣ ਅਧਿਐਨ ਯੋਜਨਾ

ਵਾਤਾਵਰਣ ਕਾਨੂੰਨਾਂ ਅਤੇ ਨਿਯਮਾਂ ਦੇ ਅਨੁਕੂਲਤਾ ਦੀ ਸਥਿਤੀ ਨੂੰ ਜਾਂਚਣ ਲਈ ਸਾਰੇ ਮਹੱਤਵਪੂਰਣ ਵਾਤਾਵਰਣ ਮਾਪਦੰਡਾਂ ਦੀ ਨਿਯਮਤ ਨਿਗਰਾਨੀ ਜ਼ਰੂਰੀ ਹੈ। ਨਿਰੀਖਣ ਕਰਨ ਦੀ ਫ੍ਰੀਕੁਐਂਸੀ ਹੇਠਾਂ ਅਨੁਸਾਰ ਹੋਵੇਗੀ-

- ਉਸਾਰੀ ਦੇ ਪੜਾਅ ਅਤੇ ਅਪਰੇਸ਼ਨਲ ਪੜਾਅ ਦੇ ਦੌਰਾਨ ਪ੍ਰਾਇਮਰੀ ਸਾਈਟ ਤੇ ਦੇਵਾਂ ਦੀ ਉਪਰਲੀ ਅਤੇ ਡਾਊਨਸਟਰੀਮ ਵਾਲੀਆਂ ਥਾਵਾਂ 'ਤੇ ਏਮਬਿਏਂਟ ਏਅਰ ਕੁਆਲਿਟੀ ਦੀ ਨਿਗਰਾਨੀ ਇੱਕ ਵਾਰ ਹਰ ਤਿਮਾਹੀ ਪੀ. ਐਮ. 2.5, ਪੀ. ਐਮ. 10, ਸਲਫਰ ਡਾਈਆਕਸਾਈਡ, ਨਾਈਟ੍ਰੋਜਨ ਡਾਈਆਕਸਾਈਡ ਅਤੇ ਕਾਰਬਨ ਮੋਨੋਆਕਸਾਈਡ ਲਈ ਕੀਤੀ ਜਾਵੇਗੀ।
- ਵਾਤਾਵਰਣ ਸ਼ੋਰ ਦਾ ਪੱਧਰ, ਪਾਣੀ ਦੀ ਗੁਣਵੱਤਾ ਅਤੇ ਪ੍ਰਦੂਸ਼ਤ ਆਦਿ ਦਾ ਨਿਰੀਖਣ ਹਰ ਛੇ ਮਹੀਨਿਆਂ ਜਾਂ ਈਸੀ ਦੀਆਂ ਸ਼ਰਤਾਂ ਅਨੁਸਾਰ ਕੀਤੀ ਜਾਵੇਗੀ।