

ਕਾਰਜਕਾਰੀ ਸੰਖੇਪ

ਬਾਬਤ  
ਸਟੀਲ ਮੈਨੂਫੈਕਚਰਿੰਗ ਯੂਨਿਟ ਦਾ ਵਿਸਥਾਰ

**ਮੈਸਿਰਸ. ਰੁਦਰਾ ਅਲੌਇਸ ਪ੍ਰਾਇਵੇਟ ਲਿਮਿਟੇਡ**  
ਪਿੰਡ-ਅੰਬੇ ਮਾਜਰਾ ਮੰਡੀ ਗੋਬਿੰਦਗੜ੍ਹ, ਜ਼ਿਲ੍ਹਾ ਫਤਿਹਗੜ੍ਹ ਸਾਹਿਬ, ਪੰਜਾਬ

ਤਿਆਰ ਕਰਤਾ  
ਚੰਡੀਗੜ੍ਹ ਪ੍ਰਦੂਸ਼ਣ ਟੈਸਟ ਲੈਬਾਰਟਰੀ- ਈ.ਆਈ.ਏ ਡਵੀਜ਼ਨ  
(QCI/ NABET Certificate No: NABET/EIA/2225/RA 0250)  
ਪਤਾ: ਈ -126, ਫੇਜ਼ -7, ਉਦਯੋਗਿਕ ਖੇਤਰ, ਮੋਹਾਲੀ, ਪੰਜਾਬ- 160055.  
ਸੰਪਰਕ: 0172-4669295, 5090312  
E-mail: eia@cptl.co.in / cptleia@gmail.com

ਨਵੰਬਰ, 2022

## ਕਾਰਜਕਾਰੀ ਸੰਖੇਪ

### 1.0 ਪ੍ਰੋਜੈਕਟ ਨਾਮ ਅਤੇ ਸਥਾਨ

ਮੈਸਿਰਸ ਰੁਦਰਾ ਅਲੌਇਸ ਪ੍ਰਾਇਵੇਟ ਲਿਮਿਟੇਡ ਦਾ ਪ੍ਰਸਤਾਵਿਤ ਪ੍ਰੋਜੈਕਟ ਪਿੰਡ-ਅੰਬੇ ਮਾਜਰਾ, ਮੰਡੀਗੋਬਿੰਦਗੜ੍ਹ, ਜ਼ਿਲ੍ਹਾ ਫਤਿਹਗੜ੍ਹ ਸਾਹਿਬ, ਪੰਜਾਬ ਵਿਖੇ ਸਥਿਤ ਹੈ।

### 2.0 ਉਤਪਾਦ ਅਤੇ ਸਮਰੱਥਾ

ਇਹ 7 ਟੀ.ਪੀ.ਐਚ. ਸਮਰੱਥਾ ਵਾਲੀ ਮੌਜੂਦਾ ਇੰਡਕਸ਼ਨ ਫਰਨੇਸ ਨੂੰ 10 ਟੀ.ਪੀ.ਐਚ. ਸਮਰੱਥਾ ਵਿੱਚ ਬਦਲਣ, ਦੋ ਇੰਡਕਸ਼ਨ ਫਰਨੇਸ (12 ਟੀ.ਪੀ.ਐਚ. & 15 ਟੀ.ਪੀ.ਐਚ. ), ਲੈਡਲ ਰਿਫਾਈਨਿੰਗ ਭੱਠੀ (1x15 ਟੀ.ਪੀ.ਐਚ), ਰੋਲਿੰਗ ਮਿੱਲ (1x20 ਟੀ.ਪੀ.ਐਚ.), ਕਨਕਾਸਟ, ਵੈਕਿਊਮ ਡੀਗੇਸਰ ਲਾਉਣ ਦਾ ਪਰਸਤਾਵ ਹੈ। ਵਿਸਥਾਰ ਤੋਂ ਬਾਅਦ ਯੂਨਿਟ ਦੀ ਸਮਰੱਥਾ 1,55,400 ਟੀਪੀਏ ਸਟੀਲ ਇੰਗੋਟਸ/ਬਿਲੇਟਸ, ਐਂਗਲਸ, ਚੈਨਲ, ਗੋਲ, ਵਰਗ, ਟੀਐਮਟੀ ਬਾਰ, ਫਲੈਟ, ਪੱਤਰਾ ਹੋਵੇਗੀ। ਵਿਸਥਾਰ ਦੇ ਬਾਅਦ ਦੀ ਕੁਲ ਸਮਰੱਥਾ ਹੇਠਾਂ ਦਿੱਤੀ ਸਾਰਣੀ ਵਿੱਚ ਹੇਠ ਦਿੱਤੀ ਗਈ ਹੈ-

ਉਤਪਾਦ ਦਾ ਨਾਮ	ਮੌਜੂਦਾ (ਟਨ ਪ੍ਰਤੀ ਸਲਾਨਾ)	ਅਤਿਰਿਕਤ (ਟਨ ਪ੍ਰਤੀ ਸਲਾਨਾ)	ਕੁੱਲ (ਟਨ ਪ੍ਰਤੀ ਸਲਾਨਾ)
ਸਟੀਲ ਇੰਗੋਟਸ/ਬਿਲੇਟਸ, ਐਂਗਲਸ, ਚੈਨਲ, ਗੋਲ, ਵਰਗ, ਟੀਐਮਟੀ ਬਾਰ, ਫਲੈਟ, ਪੱਤਰਾ	29,400	1,26,000	1,55,400

### 3.1 ਜ਼ਮੀਨ ਦਾ ਖੇਤਰ

ਇਸ ਪਲਾਂਟ ਕੋਲ ਪਹਿਲਾਂ ਹੀ 7.0 ਏਕੜ ਜਾਂ 28328 ਵਰਗ ਮੀਟਰ ਦੀ ਜ਼ਮੀਨ ਹੈ। ਵਿਸਥਾਰ ਮੌਜੂਦਾ ਜ਼ਮੀਨ ਵਿੱਚ ਹੀ ਕੀਤਾ ਜਾਵੇਗਾ।

### 3.2 ਲੋੜੀਂਦਾ ਕੱਚਾ ਮਾਲ

ਕੱਚੇ ਮਾਲ ਅਤੇ ਤਿਆਰ ਮਾਲ ਨੂੰ ਟਰੱਕਾਂ ਰਾਹੀਂ ਲਿਜਾਇਆ ਜਾਵੇਗਾ। ਮੰਡੀ ਗੋਬਿੰਦਗੜ੍ਹ ਵਿਚ ਸੜਕਾਂ ਦੀ ਹਾਲਤ ਚੰਗੀ ਹੈ। ਇਸ ਤੋਂ ਇਲਾਵਾ, ਵਿਸਥਾਰ ਲਈ ਕਿਸੇ ਵਾਧੂ ਸੜਕ ਨੂੰ ਬਣਾਉਣ ਦੀ ਜ਼ਰੂਰਤ ਨਹੀਂ ਹੈ। ਕੱਚੇ ਮਾਲ ਦੇ ਵੇਰਵੇ ਹੇਠ ਦਿੱਤੇ ਅਨੁਸਾਰ ਦਿੱਤੇ ਗਏ ਹਨ।

ਕੱਚਾ ਮਾਲ (ਟਨ ਪ੍ਰਤੀ ਸਲਾਨਾ)			
ਉਤਪਾਦ ਦਾ ਨਾਮ	ਮੌਜੂਦਾ (ਟਨ ਪ੍ਰਤੀ ਸਲਾਨਾ)	ਅਤਿਰਿਕਤ (ਟਨ ਪ੍ਰਤੀ ਸਲਾਨਾ)	ਕੁੱਲ (ਟਨ ਪ੍ਰਤੀ ਸਲਾਨਾ)
ਐਮ ਐਸ ਸਕਰੈਪ, ਸੀਆਈ, ਸਪੰਜ ਆਇਰਨ , ਫੇਰੋ ਅਲਾਇਸ	32,200	1,40,350	1,72,550
ਸਰੋਤ ਅਤੇ ਆਵਾਜਾਈ	ਸਥਾਨਕ ਅਤੇ ਅੰਤਰਰਾਸ਼ਟਰੀ ਬਾਜ਼ਾਰ ਅਤੇ ਟਰੱਕਾਂ ਰਾਹੀਂ ਆਵਾਜਾਈ		

### 3.3 ਲੋੜੀਂਦਾ ਪਾਣੀ

ਇਕਾਈ ਦੀ ਪਾਣੀ ਦੀ ਖਪਤ ਵਿਚ, ਠੰਡਾ ਕਰਨ ਲਈ ਵਰਤਿਆ ਜਾਣ ਵਾਲਾ ਪਾਣੀ ਅਤੇ ਘਰੇਲੂ ਕੰਮਾਂ ਵਿਚ ਵਰਤੋਂ ਹੋਣ ਵਾਲਾ ਪਾਣੀ ਸ਼ਾਮਲ ਹਨ । ਪਾਣੀ ਦੀ ਲੋੜ ਮੌਜੂਦਾ ਟਿਊਬ ਵੈਲ ਤੋਂ ਪੂਰੀ ਕੀਤੀ ਜਾਵੇਗੀ । ਲੋੜੀਂਦੇ ਪਾਣੀ ਦਾ ਵੇਰਵਾ ਕੁਛ ਇਸ ਪ੍ਰਕਾਰ ਹੈ-

ਵੇਰਵਾ	ਮੌਜੂਦਾ (ਕੇ.ਐਲ.ਡੀ.)	ਅਤਿਰਿਕਤ (ਕੇ.ਐਲ.ਡੀ.)	ਕੁੱਲ (ਕੇ.ਐਲ.ਡੀ.)
ਘਰੇਲੂ	4.5	2.25	7
ਠੰਡਾ ਕਰਨ ਲਈ (ਮੈਕਅੱਪ ਪਾਣੀ)	20	37	57
<b>ਕੁੱਲ</b>	<b>24.5</b>	<b>39.5</b>	<b>64</b>

### 3.4 ਲੋੜੀਂਦੀ ਬਿੱਜਲੀ

ਬਿੱਜਲੀ ਦੀ ਲੋੜ ਨੂੰ ਮੂਲ ਤੌਰ ਤੇ ਪੰਜਾਬ ਸਟੇਟ ਪਾਵਰ ਕਾਰਪੋਰੇਸ਼ਨ ਲਿਮਿਟਿਡ ਦੇ ਨੇੜਲੇ ਸਟੇਸ਼ਨ ਤੋਂ ਪੂਰਾ ਕੀਤਾ ਜਾਵੇਗਾ । ਮੌਜੂਦਾ ਲੋੜੀਂਦੀ ਬਿੱਜਲੀ ਦਾ ਵੇਰਵਾ ਕੁਛ ਇਸ ਪ੍ਰਕਾਰ ਹੈ -

ਵੇਰਵਾ	ਮੌਜੂਦਾ (KW)	ਅਤਿਰਿਕਤ (KW)	ਕੁੱਲ (KW)
ਲੋੜੀਂਦੀ ਬਿੱਜਲੀ (KW)	4100	8000	12100

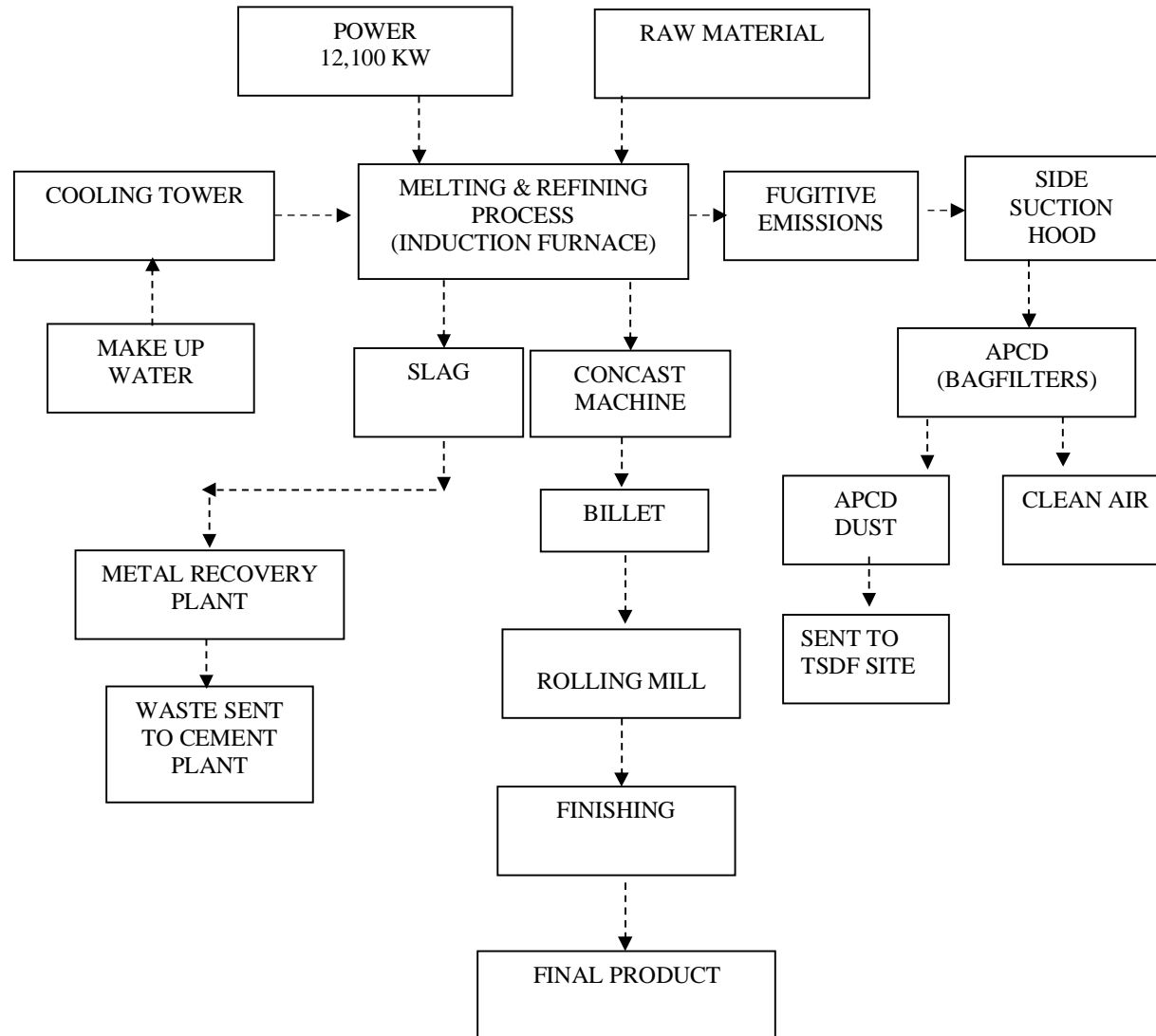
ਸ਼੍ਰੇਣੀ	ਪੰਜਾਬ ਸਟੇਟ ਪਾਵਰ ਕਾਰਪੋਰੇਸ਼ਨ ਲਿਮਿਟਿਡ
---------	------------------------------------

### 3.5 ਲੋੜੀਂਦਾ ਸਟਾਫ਼

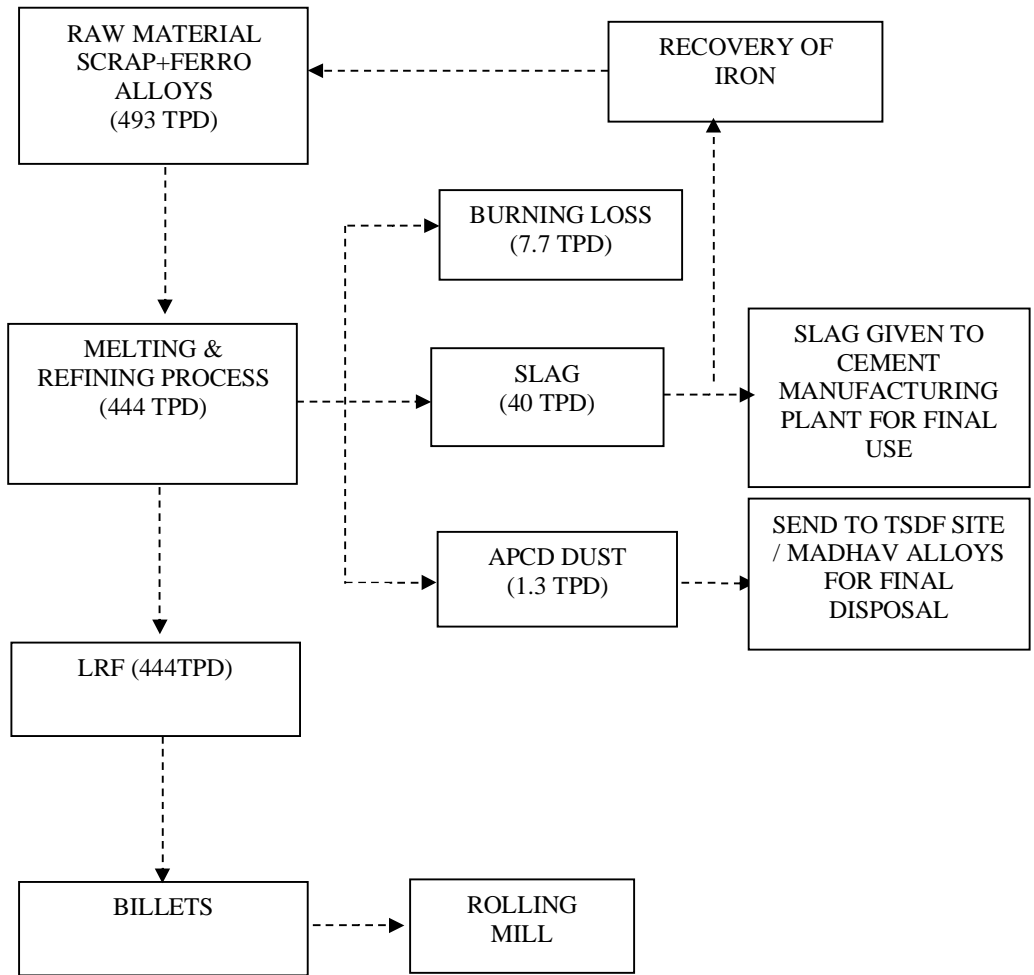
ਵਿਸਥਾਰ ਲਈ, 100 ਵਿਅਕਤੀਆਂ ਦੀ ਜ਼ਰੂਰਤ ਹੋਰ ਹੋਏਗੀ। ਵਿਸਥਾਰ ਤੋਂ ਬਾਅਦ ਪਲਾਂਟ ਵਿੱਚ ਕੁੱਲ 200 ਵਿਅਕਤੀ ਕੰਮ ਕਰਨਗੇ।

#### 4.0 ਪ੍ਰਕਿਰਿਆ ਦਾ ਵਰਨਣ

#### ਪ੍ਰਕਿਰਿਆ ਦਾ ਫਲੋਚਾਰਟ



## ਪਦਾਰਥਕ ਸੰਤੁਲਨ



## 5.0 ਉਪਚਾਰ ਉਪਾਅ ਦਾ ਵਰਨਣ

ਉਪਚਾਰ ਉਪਾਅ ਦਾ ਉਦੇਸ਼ ਵਾਤਾਵਰਨ 'ਤੇ ਅਣਚਾਹੇ ਪ੍ਰਭਾਵ ਨੂੰ ਰੋਕਣਾ, ਘਟਾਉਣਾ ਜਾਂ ਘੱਟ ਕਰਨਾ ਹੈ। ਫਰਨੋਸ ਅਤੇ ਡੀ ਜੀ ਸੈਟ ਨਾਲ ਜੁੜੇ ਸਟੈਕ ਵਿੱਚੋਂ ਫਲੂ ਗੈਸ ਦੇ ਨਿਕਾਸ ਨੂੰ ਘਟਾਉਣ ਅਤੇ ਕੰਟਰੋਲ ਕਰਨ ਲਈ ਇਕਾਈ ਨੇ ਪਹਿਲਾਂ ਹੀ ਇੰਡਕਸ਼ਨ ਫਰਨੋਸ ਨਾਲ ਵੱਖਰੇ ਬੈਗ ਫਿਲਟਰ ਅਤੇ ਡੀ.ਜੀ. ਸੈਟ ਨਾਲ ਛੱਤਰੀ ਅਤੇ ਸਟੈਕ ਸਥਾਪਿਤ ਕਰ ਦਿੱਤੀ ਹੈ। ਵਿਸਥਾਰ ਕਰਨ ਦੇ ਬਾਅਦ ਕੁੱਲ ਗਿਣਤੀ ਵਿੱਚ ਸਲੈਗ 40 ਟੀ.ਪੀ.ਡੀ.ਹੋਵੇਗਾ ਅਤੇ ਲੋਹੇ ਦੀ ਪ੍ਰਾਪਤੀ ਤੋਂ ਬਾਅਦ ਸੀਮਿੰਟ ਕੰਕਰੀਟ ਬਲਾਕ, ਪੇਵਰਸ ਅਤੇ ਟਾਇਲਾਂ ਦੇ ਨਿਰਮਾਣ ਲਈ ਸਹੀ ਸਮਝੌਤੇ ਅਧੀਨ ਸਪਲਾਈ ਕੀਤੀ ਜਾਵੇਗੀ। ਏਪੀਸੀਡੀ ਦੇ ਘਣਾਂ ਦਾ ਨਿਪਟਾਰਾ ਮਨੋਨੀਤ ਟੀ ਐੱਸ ਐੱਡ ਐੱਫ ਸਾਈਟ ਤੇ ਕੀਤਾ ਜਾਂਦਾ ਹੈ ਜਾਂ ਮਨਜ਼ੂਰਸ਼ੁਦਾ ਮੈਟਲ ਰੀਕਵਰਰ ਨੂੰ ਵੇਚ ਦਿੱਤਾ ਜਾਂਦਾ ਹੈ। ਵਰਤੇ ਹੋਏ ਤੇਲ ਨੂੰ ਉਦਯੋਗ ਦੇ ਅੰਦਰ ਲੁਬਰੀਕੇਂਟ ਵਜੋਂ ਦੁਬਾਰਾ ਵਰਤਿਆ ਜਾ ਰਿਹਾ ਹੈ। ਉਦਯੋਗ ਨਿਯਮਿਤ ਤੌਰ 'ਤੇ ਆਪਣੀ ਐ.ਪੀ.ਸੀ.ਡੀ ਦਾ ਸੰਚਾਲਨ ਅਤੇ ਰੱਖ-ਰਖਾਅ ਕਰ ਰਿਹਾ ਹੈ ਅਤੇ ਇਹ ਸੁਨਿਸ਼ਚਿਤ ਕਰ ਰਿਹਾ ਹੈ ਕਿ ਨਿਕਾਸ ਨੂੰ ਢੁਕਵੇਂ ਰੂਪ ਵਿੱਚ ਇਕੱਠਾ ਕੀਤਾ ਗਿਆ ਹੈ ਅਤੇ ਇਸਦੇ ਨਿਕਾਸ ਵਿੱਚ ਹਵਾ ਪ੍ਰਦੂਸ਼ਕਾਂ ਦੀ ਇਕਾਗਰਤਾ ਬੋਰਡ ਦੁਆਰਾ ਨਿਰਧਾਰਤ ਨਿਕਾਸ ਮਾਪਦੰਡਾਂ ਦੇ ਅਨੁਕੂਲ ਹੈ।

## 6.0 ਲਾਗਤ ਦੇ ਵੇਰਵੇ

ਵਿਸਥਾਰ ਤੋਂ ਬਾਅਦ ਪ੍ਰਾਜੈਕਟ ਦੀ ਕੁਲ ਲਾਗਤ 26.87 ਕਰੋੜ ਹੋਵੇਗੀ। ਜਿਸ ਵਿੱਚ ਵਿਸਥਾਰ ਦੀ ਲਾਗਤ ਵੀ ਸ਼ਾਮਲ ਹੈ। ਪ੍ਰਸਤਾਵਿਤ ਵਿਸਥਾਰ ਵਾਤਾਵਰਣ ਪ੍ਰਵਾਨਗੀ ਦੇਣ ਤੋਂ ਬਾਅਦ ਇਕ ਸਾਲ ਦੇ ਅੰਦਰ ਪੂਰਾ ਕਰ ਦਿੱਤਾ ਜਾਵੇਗਾ।

## 7.0 ਇਕਾਈ ਦਾ ਵੇਰਵਾ

ਸੁਰਿਆ ਸਟੀਲ ਇੰਡਸਟਰੀਜ਼ ਦਾ ਪ੍ਰਸਤਾਵਿਤ ਪ੍ਰੋਜੈਕਟ ਪਿੰਡ-ਅੰਬੇ ਮਾਜਰਾ ਮੰਡੀ ਗੋਬਿੰਦਗੜ੍ਹ, ਜ਼ਿਲ੍ਹਾ ਫਤਿਹਗੜ੍ਹ ਸਾਹਿਬ, ਪੰਜਾਬ ਵਿਖੇ ਸਥਿਤ ਹੈ।, ਜਿਸਦੇ ਅਨੁਸਾਰ ਇਸਦੇ ਗਲੋਬਲ ਕੋਆਰਡੀਨੇਟਸ, ਵਿਥਕਾਰ Latitude 30°38'36.98"N, 30°38'34.90" N, 30°38'34.03"N, 30°38'37.96"N and Longitude 76°19'9.66"E, 76°19'9.61"E, 76°19'19.20"E, 76°19'19.22"E ਹਨ। ਸਭ ਤੋਂ ਨੇੜਲਾ ਸ਼ਹਿਰ ਮੰਡੀ ਗੋਬਿੰਦਗੜ੍ਹ ਸਭ ਤੋਂ ਨੇੜਲਾ ਰੇਲਵੇ ਸਟੇਸ਼ਨ ਹੈ (ਲਗਭਗ 3.0 ਕਿਲੋਮੀਟਰ)। ਸਭ ਤੋਂ ਨੇੜਲਾ ਹਵਾਈ ਅੱਡਾ ਚੰਡੀਗੜ੍ਹ ਹੈ ਨਜ਼ਦੀਕੀ ਹਵਾਈ ਅੱਡਾ ਚੰਡੀਗੜ੍ਹ ਹੈ ਜੋ ਸਾਈਟ ਤੋਂ 44 ਕਿਲੋਮੀਟਰ ਦੀ ਦੂਰੀ 'ਤੇ ਹੈ। ਪ੍ਰਾਜੈਕਟ ਸਾਈਟ ਦੇ 5 ਕਿਲੋਮੀਟਰ ਦੇ ਘੇਰੇ ਅੰਦਰ ਕੋਈ ਵੀ ਰਾਸ਼ਟਰੀ ਪਾਰਕ / ਜੰਗਲੀ ਜੀਵ ਸੈਚੁਰੀ / ਬਾਇਓਸਪਿਅਰ ਰਿਜ਼ਰਵ / ਰਿਜ਼ਰਵਡ ਜੰਗਲ ਮੌਜੂਦ ਨਹੀਂ ਹਨ।

## 8.0 ਬੇਸਲਾਈਨ ਵਾਤਾਵਰਨ ਡੇਟਾ ਅਤੇ ਉਹਨਾਂ ਦੇ ਪ੍ਰਭਾਵ

ਵੱਖ-ਵੱਖ ਵਾਤਾਵਰਣ ਕਾਰਕ ਜਿਵੇਂ ਕਿ ਅਧਿਐਨ ਖੇਤਰ ਵਿਚ ਮੌਜੂਦ ਹੈ ਜੋ ਕਿ ਗਤੀਵਿਧੀਆਂ ਦੁਆਰਾ ਪ੍ਰਭਾਵਿਤ ਹੋਣ ਲਈ ਜ਼ਿੰਮੇਵਾਰ ਹਨ, ਦਾ ਮੁਲਾਂਕਣ ਅਤੇ ਗੁਣਵੱਤਾ ਦੇਨਾਂ ਦਾ ਵੇਰਵਾ ਲਿਆ ਗਿਆ ਹੈ। ਮਾਰਚ-ਮਈ,

2022

ਦੌਰਾਨ ਅਧਿਐਨ ਖੇਤਰ ਦਾ ਬੇਸਲਾਈਨ ਵਾਤਾਵਰਣ ਸੰਬੰਧੀ ਡਾਟਾ ਤਿਆਰ ਕੀਤਾ ਗਿਆ ਸੀ।

### 8.1 ਵਾਯੂਮੰਡਲ ਹਵਾ ਦੀ ਗੁਣਵੱਤਾ

ਪੀ. ਐਮ.2.5, ਪੀ. ਐਮ. 10, ਸਲਫਰ ਡਾਈਆਕਸਾਈਡ, ਨਾਈਟ੍ਰੋਜਨ ਡਾਈਆਕਸਾਈਡ ਅਤੇ ਕਾਰਬਨ ਮੋਨੋਆਕਸਾਈਡ ਪੱਧਰ ਦੇ ਤਿੰਨ ਮਹੀਨਿਆਂ (ਮਾਰਚ-ਮਈ, 2022) ਲਈ ਅੱਠ ਥਾਵਾਂ ਦਾ ਅਧਿਐਨ ਕੀਤਾ ਗਿਆ। ਪੀ. 98 ਪ੍ਰਦੂਸ਼ਕਾਂ ਦੇ ਮਾਪਦੰਡ ਹੇਠ ਲਿਖੇ ਅਨੁਸਾਰ ਹਨ। ਪੀ. ਐਮ.2.5 – 50.9 ਮਾਈਕ੍ਰੋਗ੍ਰਾਮ ਪ੍ਰਤੀ ਮੀਟਰ ਘਣ, ਪੀ. ਐਮ. 10 - 87.5 ਮਾਈਕ੍ਰੋਗ੍ਰਾਮ ਪ੍ਰਤੀ ਮੀਟਰ ਘਣ, ਸਲਫਰ ਡਾਈਆਕਸਾਈਡ – 8.53 ਮਾਈਕ੍ਰੋਗ੍ਰਾਮ ਪ੍ਰਤੀ ਮੀਟਰ ਘਣ, ਨਾਈਟ੍ਰੋਜਨ ਡਾਈਆਕਸਾਈਡ – 16.94 ਮਾਈਕ੍ਰੋਗ੍ਰਾਮ ਪ੍ਰਤੀ ਮੀਟਰ ਘਣ ਅਤੇ ਕਾਰਬਨ ਮੋਨੋਆਕਸਾਈਡ- 0.57 ਮਿਲੀਗ੍ਰਾਮ / ਮੀਟਰ ਘਣ ਹੈ। ਬੇਸਲਾਈਨ ਹਵਾ ਗੁਣਵੱਤਾ ਪੱਧਰੀ ਰਿਹਾਇਸ਼ੀ ਅਤੇ ਉਦਯੋਗਿਕ ਖੇਤਰ ਲਈ ਨਿਰਧਾਰਤ ਨੈਸ਼ਨਲ ਅੰਬੀਨਟ ਏਅਰ ਕੁਆਲਿਟੀ ਸਟੈਂਡਰਡ ਦੇ ਅੰਦਰ ਹਨ (ਮਿਆਰਾਂ ਅਨੁਸਾਰ ਕ੍ਰਮਵਾਰ ਪੀ. ਐਮ.2.5, ਪੀ. ਐਮ. 10, ਸਲਫਰ ਡਾਈਆਕਸਾਈਡ, ਨਾਈਟ੍ਰੋਜਨ ਡਾਈਆਕਸਾਈਡ ਲਈ 60, 100, 80 ਅਤੇ 80 ਮਾਈਕ੍ਰੋਗ੍ਰਾਮ ਪ੍ਰਤੀ ਮੀਟਰ ਘਣ)। ਪ੍ਰਸਤਾਵਿਤ ਪਸਾਰ ਨੂੰ ਮੌਜੂਦਾ ਇਕਾਈ ਤੋਂ ਘੱਟ ਅਸਰ ਹੋਵੇਗਾ।

### 8.2 ਪਾਣੀ ਦੀ ਗੁਣਵੱਤਾ

ਰਸਾਇਣਕ ਅਤੇ ਜੈਵਿਕ ਵਿਸ਼ਲੇਸ਼ਣ ਲਈ ਅਧਿਐਨ ਖੇਤਰ ਤੋਂ ਅੱਠ ਧਰਤੀ ਹੇਠਲੇ ਪਾਣੀ ਦੇ ਨਮੂਨੇ ਅਤੇ ਇਕ ਸਤਹ ਪਾਣੀ ਦੇ ਨਮੂਨੇ ਇਕੱਤਰ ਕੀਤੇ ਗਏ ਸਨ। ਅਧਿਐਨ ਖੇਤਰ ਦੇ ਭੂਮੀਗਤ ਪਾਣੀ ਦੀ ਗੁਣਵੱਤਾ ਸੰਤੋਸ਼ਜਨਕ ਹੈ। ਪਾਣੀ ਦੀ ਗੁਣਵੱਤਾ ਵਿੱਚ ਕੋਈ ਧਾਤ ਜਾਂ ਜ਼ਰਾਸ਼ੀਮੀ ਦੂਸ਼ਿਤ ਨਹੀਂ ਪਾਇਆ ਗਿਆ।

### 8.3 ਸ਼ੋਰ ਵਾਤਾਵਰਣ

ਅਧਿਐਨ ਖੇਤਰ ਵਿੱਚ 8 ਸਥਾਨਾਂ ਤੇ ਵਾਤਾਵਰਨ ਸ਼ੋਰ ਦੇ ਪੱਧਰ ਤੇ ਨਿਗਰਾਨੀ ਕੀਤੀ ਗਈ। ਪ੍ਰੋਜੈਕਟ ਸਾਈਟ ਵਿੱਚ ਸ਼ੋਰ ਦਾ ਪੱਧਰ ਦਿਨ ਵਿੱਚ 74.3 ਡੀ.ਬੀ. (ਏ) ਦਿਨ ਦੇ ਸਮੇਂ ਅਤੇ 59.6 ਡੀ.ਬੀ. (ਏ) ਰਾਤ ਦੇ ਸਮੇਂ ਪਾਇਆ ਗਿਆ। ਪ੍ਰੋਜੈਕਟ ਸਾਈਟ ਤੇ ਸਭ ਤੋਂ ਉੱਚੇ ਪੱਧਰਾਂ ਨੂੰ ਦੇਖਿਆ ਗਿਆ। ਬੇਸਲਾਈਨ ਸ਼ੋਰ ਦਾ ਪੱਧਰ ਰਾਸ਼ਟਰੀ ਮਾਨਕਾਂ ਦੇ ਅੰਦਰ ਚੰਗੀ ਤਰਾਂ ਕੀਤਾ ਗਿਆ। ਬਿਹਤਰ ਪ੍ਰਦੂਸ਼ਣ ਨਿਯੰਤਰਣ ਦੀ ਸਹੂਲਤ ਦੇ ਕਾਰਨ ਪ੍ਰਸਤਾਵਿਤ ਪਸਾਰ ਤੇ ਮੌਜੂਦਾ ਇਕਾਈ ਨਾਲੋਂ ਘੱਟ ਅਸਰ ਹੋਵੇਗਾ।

### 8.4 ਮਿੱਟੀ ਦੀ ਗੁਣਵੱਤਾ

ਅਧਿਐਨ ਖੇਤਰ ਤੋਂ ਮਿੱਟੀ ਦੇ 8 ਨਮੂਨੇ ਇਕੱਤਰ ਕੀਤੇ ਗਏ ਸਨ ਅਤੇ ਵਿਸ਼ਲੇਸ਼ਣ ਕੀਤਾ ਗਿਆ ਸੀ। ਮਿੱਟੀ ਦੀ ਬਣਤਰ ਰੇਤਲੀ ਲਾਏਮ ਹੈ ਮਿੱਟੀ ਦੀ ਜੈਵਿਕ ਪਦਾਰਥ, ਨਾਈਟ੍ਰੋਜਨ, ਪੋਟਾਸ਼ੀਅਮ ਅਤੇ ਫਾਸਫੋਰਸ ਸਮੱਗਰੀ



ਮੱਧਮ ਹੈ । ਸਾਰੇ ਮਿੱਟੀ ਦੇ ਨਮੂਨਿਆਂ ਦੇ pH ਸਵੀਕਾਰਯੋਗ ਸੀਮਾ ਦੇ ਅੰਦਰ ਹਨ । ਪ੍ਰਸਤਾਵਿਤ ਪਲਾਟ ਦਾ ਮਿੱਟੀ 'ਤੇ ਕੋਈ ਅਸਰ ਨਹੀਂ ਹੋਵੇਗਾ।

### 8.5 ਪਰਿਆਵਰਣ ਅਧਿਐਨ

ਸੈਕੰਡਰੀ ਸਰੋਤਾਂ ਦੁਆਰਾ ਅਤੇ ਸਾਈਟ ਦੌਰੇ ਦੁਆਰਾ ਵਾਤਾਵਰਣ ਡੇਟਾ ਇਕੱਤਰ ਕੀਤਾ ਗਿਆ ਹੈ । ਮੁੱਖ ਤੌਰ 'ਤੇ ਕਿੱਕਰ , ਜਾਮਣ, ਪਿੱਪਲ ਅਤੇ ਅੰਬ ਆਦਿ ਜ਼ਿਆਦਾ ਤੋਰ ਤੇ ਪਾਏ ਗਏ । ਨਿਊਲਾ, ਸਾਰੰਗੀ, ਜੰਗਲ ਬਿੱਲੀ, ਕੋਬਰਾ, ਕਰੋੜ, ਸੱਪ, ਖਰਗੋਸ਼, ਕਬੂਤਰ ਅਤੇ ਵੱਖ ਵੱਖ ਤਰਾਹ ਦੇ ਪੰਛੀ ਅਧਿਐਨ ਖੇਤਰ ਦੇ ਆਮ ਜਾਨਵਰ ਹਨ । ਅਧਿਐਨ ਖੇਤਰ ਵਿੱਚ ਪੌਦਿਆਂ ਅਤੇ ਜਾਨਵਰਾਂ ਦੀਆਂ ਕੋਈ ਖ਼ਤਰੇ ਵਾਲੀਆਂ ਨਸਲਾਂ ਨਹੀਂ ਮਿਲਦੀਆਂ, ਇਸ ਲਈ ਵਾਤਾਵਰਣ ਮਾਹੌਲ ਤੇ ਕੋਈ ਅਸਰ ਨਹੀਂ ਹੁੰਦਾ ।

### 8.6 ਸੰਵੇਦਨਸ਼ੀਲ ਪਾਰਿਸਥਿਤੀਕ ਵਾਤਾਵਰਣ

ਪ੍ਰਾਜੈਕਟ ਸਾਈਟ ਤੋਂ 10 ਕਿਲੋਮੀਟਰ ਦੀ ਦੂਰੀ ਦੇ ਅੰਦਰ, ਕੋਈ ਵੀ ਪੌਦਾ ਜਾਂ ਜਾਨਵਰ ਜੋ ਕਿ ਖ਼ਤਰੇ ਵਾਲੀ ਸੂਚੀ ਵਿਚ ਆਉਂਦਾ ਹੋਏ, ਨਹੀਂ ਮਿਲਿਆ । ਬਾਇਓਸਰਵੀਅਰ ਰਿਜ਼ਰਵ, ਟਾਈਗਰ ਰਿਜ਼ਰਵ ਅਤੇ ਹਾਥੀ ਰਾਖਵੇਂ, ਜੰਗਲੀ ਹਾਥੀ, ਵੈਟਲੈਂਡ, ਰਾਸ਼ਟਰੀ ਪਾਰਕ ਅਤੇ ਜੰਗਲੀ ਜੀਵਾਂ ਦੀ ਅਸਥਾਈ ਕੋਰੀਡੋਰ ਵਰਗੇ ਕੋਈ ਵੀ ਵਾਤਾਵਰਣਿਕ ਸੰਵੇਦਨਸ਼ੀਲ ਖੇਤਰ ਪ੍ਰਾਜੈਕਟ ਸਾਈਟ ਤੋਂ 10 ਕਿਲੋਮੀਟਰ ਦੇ ਅੰਦਰ ਮੌਜੂਦ ਨਹੀਂ ਹਨ । 10 ਕਿਲੋਮੀਟਰ ਦੀ ਪ੍ਰੋਜੈਕਟ ਸਾਈਟ ਦੇ ਆਲੇ ਦੁਆਲੇ ਮੌਜੂਦ ਕੋਈ ਵੀ ਰਿਜ਼ਰਵ ਅਤੇ ਪ੍ਰੋਟੈਕਟਡ ਵਣਜ ਨਹੀਂ ਹੈ । ਖੇਤੀਬਾੜੀ ਅਤੇ ਉਦਯੋਗਿਕ ਕਾਮਿਆਂ ਦਾ ਅਧਿਐਨ ਖੇਤਰ ਦੇ ਕਿੱਤੇ ਢਾਂਚੇ ਉੱਪਰ ਹਾਵੀ ਹੈ । ਅਧਿਐਨ ਖੇਤਰ ਵਿਚ ਕਈ ਉਦਯੋਗ ਭੱਠੀਆਂ, ਰੋਲਿੰਗ ਮਿੱਲਾਂ, ਫੇਰੇ ਅੱਲਾਏ , ਇੱਟ ਭੱਠੀਆਂ ਅਤੇ ਹੋਰ ਛੋਟੀਆਂ ਇਕਾਈਆਂ ਮੌਜੂਦ ਹਨ ।

### 8.7 ਸਮਾਜਕ-ਆਰਥਿਕ ਹਾਲਤ

ਸਮਾਜਕ-ਆਰਥਿਕ ਰੁਤਬ ਨੂੰ ਸੈਕੰਡਰੀ ਸਰੋਤਾਂ ਦੁਆਰਾ ਅਤੇ ਸਾਈਟ ਦੌਰੇ ਦੁਆਰਾ ਅਧਿਐਨ ਕੀਤਾ ਗਿਆ ਹੈ । ਪੇਂਡੂ ਲੋਕਾਂ ਨੂੰ ਪੀਣ ਲਈ ਪਾਣੀ ਦੀ ਲੋੜ, ਵਿਦਿਅਕ ਸੰਸਥਾਵਾਂ ਦੇ ਵਿਕਾਸ ਅਤੇ ਮੈਡੀਕਲ ਸਹੂਲਤਾਂ ਜਿਵੇਂ ਕਿ ਵਿਸ਼ੇਸ਼ ਤੌਰ 'ਤੇ ਸੀਨੀਅਰ ਸਿਟੀਜਨਾਂ ਅਤੇ ਬੱਚਿਆਂ ਜਾਂ ਗਰਭਵਤੀ ਔਰਤਾਂ) ਦੀ ਪਛਾਣ ਕੀਤੀ ਗਈ ਹੈ । ਸਮਾਜਿਕ ਜ਼ਿੰਮੇਵਾਰੀਆਂ ਦੇ ਹਿੱਸੇ ਵਜੋਂ ਕਮਿਊਨਿਟੀ ਸੈਂਟਰਾਂ, ਮਨੋਰੰਜਨ ਸਹੂਲਤਾਂ ਆਦਿ ਵੀ ਤਿਆਰ ਕੀਤੀਆਂ ਜਾਣਗੀਆਂ ।

### 9.0 ਸੈਕੰਡਰੀ ਧਾਤੂ ਉਦਯੋਗਾਂ ਤੋਂ ਸੰਭਾਵਿਤ ਖ਼ਤਰੇ ਅਤੇ ਜੋਖਮ

ਵੱਖ-ਵੱਖ ਪ੍ਰਕਿਰਿਆ ਅਪ੍ਰੋਸ਼ਨਾਂ, ਜੋ ਕਿ ਮਨੁੱਖੀ ਸੰਪਰਕ ਲਈ ਸੰਭਾਵਿਤ ਤੌਰ 'ਤੇ ਉੱਚ ਖ਼ਤਰੇ ਹਨ । ਉੱਚੇ ਪੱਧਰ

ਦੇ ਫਿਆਨ ਦੇਣ ਵਾਲੇ ਖੇਤਰ ਹੇਠਾਂ ਦਿਤੇ ਗਏ ਟੇਬਲ ਵਿੱਚ ਪਛਾਣੇ ਗਏ ਹਨ -

### ਟੇਬਲ: ਸੰਭਵ ਜੋਖਮ

ਕ੍ਰਮ ਸੰਖਿਆ	ਇਕਾਈ ਖੇਤਰ	ਸਧਾਰਣ ਕਾਰਵਾਈ ਤੋਂ ਸੰਭਾਵਿਤ ਵਿਭਾਜਨ	ਸੰਭਾਵਨਾ ਦੇ ਕਾਰਣ	ਨਤੀਜੇ
1	ਭੱਠੀ	ਪਿਘਲੇ ਹੋਏ ਲੋਹੇ ਜਾਂ ਸਲੈਗ ਦੇ ਸੰਪਰਕ ਵਿਚ ਆ ਰਹੇ ਪਾਣੀ ਨੂੰ ਮੁੜ ਪ੍ਰਸਾਰ ਅਤੇ ਠੰਢਾ ਕਰਨਾ	ਕੰਧਾਂ ਤੋਂ ਪਾਣੀ ਦਾ ਸਿਮਣਾ ਧਾਤੂ ਦਾ ਉਛਾਲ	ਅਤਿ ਦੇ ਕੇਸਾਂ ਵਿਚ ਧਮਾਕਾ
		ਕੱਚਾ ਤੇਲ ਅਤੇ ਗਰੀਸ ਅਤੇ ਹੋਰ ਅਸੁੱਧੀਆਂ ਦੀ ਹਾਜ਼ਰੀ	ਅੱਗ	ਅਚਾਨਕ ਅੱਗ ਲੱਗਣਾ ਅਤੇ ਲਾਟਾਂ ਦਾ ਨਿਕਲਣਾ
2	ਹਾਈ ਪਾਵਰ ਟ੍ਰਾਂਸਫਾਰਮਰ	ਤੇਲ ਦਾ ਤਾਪਮਾਨ ਬਹੁਤ ਜ਼ਿਆਦਾ ਹੋਣਾ	ਕਮਰੇ ਦੇ ਤਾਪਮਾਨ ਦਾ ਬਦਲਣਾ	ਅੱਗ ਦੀ ਅਚਾਨਕ ਚਮਕਾਸ਼ੀ
3	ਉੱਚ ਤਣਾਅ ਬਿਜਲੀ	ਤਾਰ ਦੇ ਸਿਰੇ ਤੇ ਜੋੜਾਂ ਤੇ ਬਹੁਤ ਜ਼ਿਆਦਾ ਚੰਗਿਆੜੇ ਨਿਕਲਣਾ	ਢਿੱਲੇ ਜੋੜ, ਕੇਬਲ ਕੱਟ, ਫਿਊਜ਼ਾਂ ਨੂੰ ਸਾੜ ਦੇਣਾ, ਸ਼ਾਰਟ ਸਰਕਟ	ਅੱਗ ਦੇ ਚੰਗਿਆੜੇ ਨਿਕਲਣਾ ਅਤੇ ਅਣਗਿਹਲੀ ਕਾਰਣ ਤੇ ਭਿਆਨਕ ਅੱਗ ਦਾ ਲੱਗਣਾ

#### 10.0 ਸੰਕਟ ਯੋਜਨਾ

ਐਮਰਜੈਂਸੀ ਯੋਜਨਾਬੰਦੀ, ਪਲਾਂਟ ਦੇ ਅਮਲੇ ਅਤੇ ਨੇੜੇ ਦੇ ਖੇਤਰਾਂ ਦੇ ਲੋਕਾਂ ਅਤੇ ਵਾਤਾਵਰਨ ਦੀ ਸੁਰੱਖਿਆ ਲਈ ਬੁਨਿਆਦੀ ਯੋਜਨਾ ਹੈ ਅਤੇ ਵਾਤਾਵਰਣ ਜੇ ਗੈਰ-ਯੋਜਨਾਬੱਧ ਖਤਰਨਾਕ ਘਟਨਾਵਾਂ ਤੋਂ ਪ੍ਰਭਾਵਿਤ ਹੋ ਸਕਦਾ ਹੈ। ਭੱਠੀਆਂ ਅੱਗ ਅਤੇ ਬਿਜਲੀ ਨਾਲ ਸੰਬੰਧਿਤ ਖਤਰਿਆਂ ਨਾਲ ਜੁੜੀਆਂ ਹਨ, ਦਬਾਅ ਜਾਂ ਤਾਪਮਾਨ ਦੇ ਅਚਾਨਕ ਪੈਦਾ ਹੋਣ ਕਾਰਨ ਨੁਕਸਾਨ, ਸੱਟ ਅਤੇ ਮੌਤ ਹੋ ਸਕਦੇ ਹਨ। ਤਾਪਮਾਨ ਅਤੇ ਦਬਾਅ ਇਕ ਦੂਜੇ ਨਾਲ ਜੁੜੇ ਹੋਏ ਹਨ। ਇਸ ਲਈ ਜਦੋਂ ਜਲਣਸ਼ੀਲ ਜਾਂ ਜਲਣਸ਼ੀਲ ਮਿਸ਼ਰਣ ਪ੍ਰਕਿਰਿਆ ਉਪਕਰਣ ਵਿੱਚ ਮੌਜੂਦ ਹੋਏ, ਤਾਂ ਨਤੀਜਾ ਭਿਆਨਕ ਹੋ ਸਕਦਾ ਹੈ। ਭਿਆਨਕ ਨਤੀਜੇ ਨੂੰ ਰੋਕਣ ਲਈ ਏਂਗੀਨੀਰੀਂਗ ਤੋਰ ਤੇ ਮੁਲਾਂਕਣ ਕੀਤਾ ਜਾਵੇਗਾ।

#### 11.0 ਸਮਾਜਿਕ ਜੰਮੇਵਾਰੀ

ਕਾਰਪੋਰੇਟ ਵਾਤਾਵਰਣ ਜੰਮੇਵਾਰੀ ਅਤੇ ਐਂਟਰਪ੍ਰਾਈਜ਼ ਸਮਾਜਿਕ ਵਚਨਬੱਧਤਾ ਜਨਤਕ ਸੁਣਵਾਈ ਦੌਰਾਨ ਜਾਰੀ ਕੀਤੇ ਗਏ ਅਤੇ ਸਮਰੱਥ ਅਥਾਰਟੀ ਦੁਆਰਾ ਨਿਰਧਾਰਤ ਕੀਤੇ ਗਏ ਆਧਾਰ 'ਤੇ ਈ.ਐਮ.ਪੀ ਦੇ ਹਿੱਸੇ ਵਜੋਂ ਲਾਗੂ ਕੀਤੀ ਜਾਵੇਗੀ, ਜਿਸਦਾ ਵੇਰਵਾ ਈ.ਆਈ.ਐ ਰਿਪੋਰਟ ਵਿੱਚ ਪ੍ਰਦਾਨ ਕੀਤਾ ਜਾਵੇਗਾ।

## 12.0 ਵਾਤਾਵਰਣ ਅਧਿਐਨ ਯੋਜਨਾ

ਵਾਤਾਵਰਣ ਕਾਨੂੰਨਾਂ ਅਤੇ ਨਿਯਮਾਂ ਦੇ ਅਨੁਕੂਲਤਾ ਦੀ ਸਥਿਤੀ ਨੂੰ ਜਾਂਚਣ ਲਈ ਸਾਰੇ ਮਹੱਤਵਪੂਰਣ ਵਾਤਾਵਰਣ ਮਾਪਦੰਡਾਂ ਦੀ ਨਿਯਮਤ ਨਿਗਰਾਨੀ ਜ਼ਰੂਰੀ ਹੈ। ਨਿਰੀਖਣ ਕਰਨ ਦੀ ਫ੍ਰੀਕੁਐਂਸੀ ਹੇਠਾਂ ਅਨੁਸਾਰ ਹੋਵੇਗੀ-

- ਉਸਾਰੀ ਦੇ ਪੜਾਅ ਅਤੇ ਅਪਰੇਸ਼ਨਲ ਪੜਾਅ ਦੇ ਦੌਰਾਨ ਪ੍ਰਾਇਮਰੀ ਸਾਈਟ ਤੇ ਦੇਵਾਂ ਦੀ ਉਪਰਲੀ ਅਤੇ ਡਾਊਨਸਟਰੀਮ ਵਾਲੀਆਂ ਥਾਵਾਂ 'ਤੇ ਏਮਬਿਏਂਟ ਏਅਰ ਕੁਆਲਿਟੀ ਦੀ ਨਿਗਰਾਨੀ ਇੱਕ ਵਾਰ ਹਰ ਤਿਮਾਹੀ ਪੀ. ਐਮ.2.5, ਪੀ. ਐਮ. 10, ਸਲਫਰ ਡਾਈਆਕਸਾਈਡ, ਨਾਈਟ੍ਰੋਜਨ ਡਾਈਆਕਸਾਈਡ ਅਤੇ ਕਾਰਬਨ ਮੋਨੋਆਕਸਾਈਡ ਲਈ ਕੀਤੀ ਜਾਵੇਗੀ।
- ਵਾਤਾਵਰਣ ਸ਼ੋਰ ਦਾ ਪੱਧਰ, ਪਾਣੀ ਦੀ ਗੁਣਵੱਤਾ ਅਤੇ ਪ੍ਰਦੂਸ਼ਤ ਆਦਿ ਦਾ ਨਿਰੀਖਣ ਹਰ ਛੇ ਮਹੀਨਿਆਂ ਜਾਂ ਈਸੀ ਦੀਆਂ ਸ਼ਰਤਾਂ ਅਨੁਸਾਰ ਕੀਤੀ ਜਾਵੇਗੀ।