

ਪ੍ਰੋਜੈਕਟ ਦਾ ਨਾਮ: ਰਿਵਰ ਬੈਂਡ ਰੇਤ ਮਾਈਨਿੰਗ ਪ੍ਰੋਜੈਕਟ (ਏਰੀਆ-13.06 ਰੈਕਟੇਅਰ)

ਡਰਾਫਟ EIA ਰਿਪੋਰਟ

ਕਲਾਇੰਟ: XEN/DMO, ਜ਼ਿਲ੍ਹਾ SBS ਨਗਰ ਸਰਕਾਰ ਪੰਜਾਬ

ਕਾਰਜਕਾਰੀ ਸੰਖੇਪ

ਸਥਾਨ: ਪਿੰਡ-ਮੰਡਾਲਾ ਅਤੇ ਧੁਲੇਵਾਲ, ਜ਼ਿਲ੍ਹਾ-ਐਸ.ਬੀ.ਐਸ. ਨਗਰ, ਰਾਜ- ਪੰਜਾਬ

## ਕਾਰਜਕਾਰੀ ਸੰਖੇਪ ਵਿਚ

### ਪ੍ਰੋਜੈਕਟ ਵੇਰਵਾ

ਜ਼ਿਲ੍ਹਾ ਐਸਬੀਐਸ ਨਗਰ ਦੀ ਜ਼ਿਲ੍ਹਾ ਸਰਵੇਖਣ ਰਿਪੋਰਟ ਨੂੰ ਰਾਜ ਵਾਤਾਵਰਣ ਪ੍ਰਭਾਵ ਮੁਲਾਂਕਣ ਅਥਾਰਟੀ (SEIAA) ਦੁਆਰਾ ਪੱਤਰ ਨੰਬਰ SEIAA/MS/2023/212 ਮਿਤੀ 02/02/2023 ਦੁਆਰਾ ਪ੍ਰਵਾਨਗੀ ਦਿੱਤੀ ਗਈ ਹੈ। ਪ੍ਰਵਾਨਿਤ ਡੀਐਸਆਰ ਦੇ ਅਨੁਸਾਰ, ਪ੍ਰਸਤਾਵਿਤ ਪ੍ਰੋਜੈਕਟ ਵਿੱਚ ਪਿੰਡ-ਮੰਡਾਲਾ ਵਿੱਚ ਸਤਲੁਜ ਦਰਿਆ (PO\_SN\_NS\_ST\_30\_31-32\_33) ਦੇ ਬੈਂਡ ਤੋਂ ਰੇਤ ਅਤੇ ਸਤਲੁਜ ਦਰਿਆ (PO\_SN\_NS\_ST\_28\_28A) ਦੇ ਬੈਂਡ ਤੋਂ ਰੇਤ ਦੀ ਮਾਈਨਿੰਗ ਸ਼ਾਮਲ ਹੈ।, ਸਾਈਟ 30, 31-33, 32 ਅਤੇ ਸਾਈਟ 28, 28A ਲਈ 4.99 ਰੈਕਟੇਅਰ ਖੇਤਰ ਤੋਂ ਪੰਜਾਬ ਰਾਜ ਮੰਧਾਲਾ ਲਈ ਹਦਬਸਟ ਨੰ: 253, 251; ਖਸਰਾ ਨੰ. (ਸਾਈਟ ਨੰ: 30)- 5//18, 19, 21, 22, 23, 24, 6//25, 12//4, 5, 6, 7, 15, 13//1, 2, 3, 4, 7, 8, 9, 10, 11, 12, 13, (ਸਾਈਟ-ਨੰਬਰ 31-33)-11// 24, 25, 12//11, 12, 13, 14, 15, 19, 20, 21, 18//3, 4, 8, 9, 11, 12, 20, (ਸਾਈਟ-ਨੰਬਰ-32)- 18//1, 2, 9, 10, 11, 19//5, 6, 7, 14, 15. ਅਤੇ ਧੁਲੇਵਾਲ ਲਈ ਹੈਡਬਸਟ ਨੰ: 247, 251; ਖਸਰਾ ਨੰਬਰ (ਸਾਈਟ-ਨੰ.28)- 10//3, 4, 6, 7, 13, 14, (ਸਾਈਟ-ਨੰਬਰ, 28ਏ) 6/21, 7/11, 12, 13, 16, 17, 18, 19, 7// 23, 24, 25, 9//4, 5, 10//1, 13//13, 14, 15, 16, 17, 18, 14//19, 20। ਸਥਾਨਕ ਬਾਜ਼ਾਰ ਵਿੱਚ ਰੇਤ ਦੀ ਉੱਚ ਮੰਗ ਹੈ; ਇਹ ਮੂਲ ਰੂਪ ਵਿੱਚ ਉਸਾਰੀ ਅਤੇ ਜਨਤਕ ਉਦੇਸ਼ਾਂ ਲਈ ਵਰਤਿਆ ਜਾਂਦਾ ਹੈ।

ਮੰਧਾਲਾ ਸਾਈਟ 30, 31-33, 32 ਲਈ ਤਿੰਨ ਸਾਲਾਂ ਲਈ ਸਾਲ ਅਨੁਸਾਰ ਵਿਕਾਸ ਅਤੇ ਉਤਪਾਦਨ:

### ਸਾਰਣੀ 1: ਪਹਿਲੇ ਸਾਲ ਦੇਰਾਨ ਉਤਪਾਦਨ

ਸਾਈਟ ਨੰ.	ਸਾਲ	ਭੁੰਘਾਈ (ਮੀ)	ਰਿਜ਼ਰਵ	
			ਕੁੱਲ ਖਾਣਯੋਗ ਭੰਡਾਰ (ਟਨ)	ਮੁੜ ਪ੍ਰਾਪਤ ਕਰਨ ਯੋਗ ਖਣਿਜ ਭੰਡਾਰ (ਟਨ)

Eco Paryavaran Laboratories & Consultants Pvt. Ltd. (QCI-NABET Approved EIA Consultant)

Format No. EL\EIA\F-5.3\8 Dated 01.04.2022, Rev.06



ਪ੍ਰੋਜੈਕਟ ਦਾ ਨਾਮ: ਰਿਵਰ ਬੈਂਡ ਰੇਤ ਮਾਈਨਿੰਗ ਪ੍ਰੋਜੈਕਟ (ਏਰੀਆ-13.06 ਹੈਕਟੇਅਰ)

ਡਰਾਫਟ EIA ਰਿਪੋਰਟ

ਕਲਾਇੰਟ: XEN/DMO, ਜ਼ਿਲ੍ਹਾ SBS ਨਗਰ ਸਰਕਾਰ ਪੰਜਾਬ

ਕਾਰਜਕਾਰੀ ਸੰਖੇਪ

ਸਥਾਨ: ਪਿੰਡ-ਮੰਡਾਲਾ ਅਤੇ ਧੁਲੇਵਾਲ, ਜ਼ਿਲ੍ਹਾ-ਐਸ.ਬੀ.ਐਸ. ਨਗਰ, ਰਾਜ- ਪੰਜਾਬ

				(ਖਣਨਯੋਗ ਰਿਜ਼ਰਵ ਦਾ 40%)
30	41856	2.07	133428	53371
31-33	5276	1.87	13812	5524
32	13289	1.38	28241	11296
ਕੁੱਲ	60421		175481	70191

## ਸਾਰਣੀ 2: ਪਹਿਲੇ ਸਾਲ ਦੌਰਾਨ ਉਤਪਾਦਨ

ਸਾਈਟ ਨੰ.	ਸਾਲ	ਡੂੰਘਾਈ (ਮੀ)	ਰਿਜ਼ਰਵ	
			ਕੁੱਲ ਖਾਣਯੋਗ ਭੰਡਾਰ (ਟਨ)	ਮੁੜ ਪ੍ਰਾਪਤ ਕਰਨ ਯੋਗ ਖਣਿਜ ਭੰਡਾਰ (ਟਨ) (ਖਣਨਯੋਗ ਰਿਜ਼ਰਵ ਦਾ 40%)
30	41856	2.07	133428	53371
31-33	5276	1.87	13812	5524
32	13289	1.38	28241	11296
ਕੁੱਲ	60421		175481	70191

Eco Paryavaran Laboratories & Consultants Pvt. Ltd. (QCI-NABET Approved EIA Consultant)

Format No. EL\EIA\F-5.3\8 Dated 01.04.2022, Rev.06



ਪ੍ਰੋਜੈਕਟ ਦਾ ਨਾਮ: ਰਿਵਰ ਬੈਂਡ ਰੇਤ ਮਾਈਨਿੰਗ ਪ੍ਰੋਜੈਕਟ (ਏਰੀਆ-13.06 ਰੈਕਟੇਅਰ)

ਡਰਾਫਟ EIA ਰਿਪੋਰਟ

ਕਲਾਇੰਟ: XEN/DMO, ਜ਼ਿਲ੍ਹਾ SBS ਨਗਰ ਸਰਕਾਰ ਪੰਜਾਬ

ਕਾਰਜਕਾਰੀ ਸੰਖੇਪ

ਸਥਾਨ: ਪਿੰਡ-ਮੰਡਾਲਾ ਅਤੇ ਧੁਲੇਵਾਲ, ਜ਼ਿਲ੍ਹਾ-ਐਸ.ਬੀ.ਐਸ. ਨਗਰ, ਰਾਜ- ਪੰਜਾਬ

### ਸਾਰਣੀ 3: ਤੀਜੇ ਸਾਲ ਦੌਰਾਨ ਉਤਪਾਦਨ

ਸਾਈਟ ਨੰ.	ਸਾਲ	ਡੂੰਘਾਈ (ਮੀ)	ਰਿਜ਼ਰਵ	
			ਕੁੱਲ ਖਾਣਯੋਗ ਭੰਡਾਰ (ਟਨ)	ਮੁੜ ਪ੍ਰਾਪਤ ਕਰਨ ਯੋਗ ਖਣਿਜ ਭੰਡਾਰ (ਟਨ) (ਖਣਨਯੋਗ ਰਿਜ਼ਰਵ ਦਾ 40%)
30	41856	2.07	133428	53371
31-33	5276	1.87	13812	5524
32	13289	1.38	28241	11296
ਕੁੱਲ	60421		175481	70191

### ਸਾਰਣੀ ਨੰ. 4: ਤਿੰਨ ਸਾਲਾਂ ਵਿੱਚ ਰੇਤ ਦਾ ਉਤਪਾਦਨ

ਸਾਲ	ਰਿਜ਼ਰਵ	
	ਕੁੱਲ ਖਾਣਯੋਗ ਭੰਡਾਰ (ਟਨ)	ਮੁੜ ਪ੍ਰਾਪਤ ਕਰਨ ਯੋਗ ਖਣਿਜ ਭੰਡਾਰ (ਟਨ) (ਖਣਨਯੋਗ ਰਿਜ਼ਰਵ ਦਾ 40%)
ਪਹਿਲਾਂ	175481	70191
ਦੂਜਾ	175481	70191
ਤੀਜਾ	175481	70191
ਕੁੱਲ	526443	210573

Eco Paryavaran Laboratories & Consultants Pvt. Ltd. (QCI-NABET Approved EIA Consultant)

Format No. EL\EIA\F-5.3\8 Dated 01.04.2022, Rev.06



ਪ੍ਰੋਜੈਕਟ ਦਾ ਨਾਮ: ਰਿਵਰ ਬੈਂਡ ਰੇਤ ਮਾਈਨਿੰਗ ਪ੍ਰੋਜੈਕਟ (ਏਰੀਆ-13.06 ਹੈਕਟੇਅਰ)

ਡਰਾਫਟ EIA ਰਿਪੋਰਟ

ਕਲਾਇੰਟ: XEN/DMO, ਜ਼ਿਲ੍ਹਾ SBS ਨਗਰ ਸਰਕਾਰ ਪੰਜਾਬ

ਕਾਰਜਕਾਰੀ ਸੰਖੇਪ

ਸਥਾਨ: ਪਿੰਡ-ਮੰਡਾਲਾ ਅਤੇ ਧੁਲੇਵਾਲ, ਜ਼ਿਲ੍ਹਾ-ਐਸ.ਬੀ.ਐਸ. ਨਗਰ, ਰਾਜ- ਪੰਜਾਬ

- • ਮੰਧਾਲਾ ਸਾਈਟ 30, 31-33, 32 ਲਈ ਤਿੰਨ ਸਾਲਾਂ ਵਿੱਚ ਲਗਭਗ 2,10,573 ਟਨ ਰੇਤ ਦਾ ਉਤਪਾਦਨ ਕਰਨ ਦਾ ਪ੍ਰਸਤਾਵ ਹੈ ਅਤੇ ਇਸ ਅਨੁਸਾਰ ਸਾਲਾਨਾ ਔਸਤ ਪ੍ਰਸਤਾਵਿਤ ਉਤਪਾਦਨ 70,191 ਟਨ/ਸਾਲਾਨਾ ਹੋਵੇਗਾ।

ਧੁਲੇਵਾਲ ਸਾਈਟ 28, 28A ਲਈ ਤਿੰਨ ਸਾਲਾਂ ਲਈ ਸਾਲ ਅਨੁਸਾਰ ਵਿਕਾਸ ਅਤੇ ਉਤਪਾਦਨ:

ਸਾਰਣੀ 5: ਪਹਿਲੇ ਸਾਲ ਦੌਰਾਨ ਉਤਪਾਦਨ

ਸਾਈਟ ਨੰ.	ਸਾਲ	ਡੂੰਘਾਈ (ਮੀ)	ਰਿਜ਼ਰਵ	
			ਕੁੱਲ ਖਾਣਯੋਗ ਭੰਡਾਰ (ਟਨ)	ਮੁੜ ਪ੍ਰਾਪਤ ਕਰਨ ਯੋਗ ਖਣਿਜ ਭੰਡਾਰ (ਟਨ) (ਖਣਨਯੋਗ ਰਿਜ਼ਰਵ ਦਾ 40%)
28	5588	0.72	6196	2478
28A	32720	1.2	60466	24186
ਕੁੱਲ	38308		66662	26664

ਸਾਰਣੀ 6: ਦੂਜੇ ਸਾਲ ਦੌਰਾਨ ਉਤਪਾਦਨ

ਸਾਈਟ ਨੰ.	ਸਾਲ	ਡੂੰਘਾਈ (ਮੀ)	ਰਿਜ਼ਰਵ	
			ਕੁੱਲ ਖਾਣਯੋਗ ਭੰਡਾਰ (ਟਨ)	ਮੁੜ ਪ੍ਰਾਪਤ ਕਰਨ ਯੋਗ ਖਣਿਜ ਭੰਡਾਰ (ਟਨ) (ਖਣਨਯੋਗ ਰਿਜ਼ਰਵ ਦਾ 40%)
28	5588	0.72	6196	2478

Eco Paryavaran Laboratories & Consultants Pvt. Ltd. (QCI-NABET Approved EIA Consultant)

Format No. EL\EIA\F-5.3\8 Dated 01.04.2022, Rev.06



ਪ੍ਰੋਜੈਕਟ ਦਾ ਨਾਮ: ਰਿਵਰ ਬੈਂਡ ਰੇਤ ਮਾਈਨਿੰਗ ਪ੍ਰੋਜੈਕਟ (ਏਰੀਆ-13.06 ਰੈਕਟੇਅਰ)

ਡਰਾਫਟ EIA ਰਿਪੋਰਟ

ਕਲਾਇੰਟ: XEN/DMO, ਜ਼ਿਲ੍ਹਾ SBS ਨਗਰ ਸਰਕਾਰ ਪੰਜਾਬ

ਕਾਰਜਕਾਰੀ ਸੰਖੇਪ

ਸਥਾਨ: ਪਿੰਡ-ਮੰਡਾਲਾ ਅਤੇ ਧੁਲੇਵਾਲ, ਜ਼ਿਲ੍ਹਾ-ਐਸ.ਬੀ.ਐਸ. ਨਗਰ, ਰਾਜ- ਪੰਜਾਬ

28A	32720	1.2	60466	24186
ਕੁੱਲ	38308		66662	26664

#### ਸਾਰਣੀ 7: ਤੀਜੇ ਸਾਲ ਦੌਰਾਨ ਉਤਪਾਦਨ

ਸਾਈਟ ਨੰ.	ਸਾਲ	ਡੂੰਘਾਈ (ਮੀ)	ਰਿਜ਼ਰਵ	
			ਕੁੱਲ ਖਾਣਯੋਗ ਭੰਡਾਰ (ਟਨ)	ਮੁੜ ਪ੍ਰਾਪਤ ਕਰਨ ਯੋਗ ਖਣਿਜ ਭੰਡਾਰ (ਟਨ) (ਖਣਨਯੋਗ ਰਿਜ਼ਰਵ ਦਾ 40%)
28	5588	0.72	6196	2478
28A	32720	1.2	60466	24186
ਕੁੱਲ	38308		66662	26664

#### ਸਾਰਣੀ ਨੰ. 8: ਤਿੰਨ ਸਾਲਾਂ ਵਿੱਚ ਰੇਤ ਦਾ ਉਤਪਾਦਨ

ਸਾਲ	ਰਿਜ਼ਰਵ	
	ਕੁੱਲ ਖਾਣਯੋਗ ਭੰਡਾਰ (ਟਨ)	ਮੁੜ ਪ੍ਰਾਪਤ ਕਰਨ ਯੋਗ ਖਣਿਜ ਭੰਡਾਰ (ਟਨ) (ਖਣਨਯੋਗ ਰਿਜ਼ਰਵ ਦਾ 40%)
ਪਹਿਲਾਂ	66662	26664
ਦੂਜਾ	66662	26664
ਤੀਜਾ	66662	26664

Eco Paryavaran Laboratories & Consultants Pvt. Ltd. (QCI-NABET Approved EIA Consultant)

Format No. EL\EIA\F-5.3\8 Dated 01.04.2022, Rev.06



ਪ੍ਰੋਜੈਕਟ ਦਾ ਨਾਮ: ਰਿਵਰ ਬੈਂਡ ਰੇਤ ਮਾਈਨਿੰਗ ਪ੍ਰੋਜੈਕਟ (ਏਰੀਆ-13.06 ਹੈਕਟੇਅਰ)

ਡਰਾਫਟ EIA ਰਿਪੋਰਟ

ਕਲਾਇੰਟ: XEN/DMO, ਜ਼ਿਲ੍ਹਾ SBS ਨਗਰ ਸਰਕਾਰ ਪੰਜਾਬ

ਕਾਰਜਕਾਰੀ ਸੰਖੇਪ

ਸਥਾਨ: ਪਿੰਡ-ਮੰਡਾਲਾ ਅਤੇ ਧੁਲੇਵਾਲ, ਜ਼ਿਲ੍ਹਾ-ਐਸ.ਬੀ.ਐਸ. ਨਗਰ, ਰਾਜ- ਪੰਜਾਬ

ਕੁੱਲ	199986	79992
------	--------	-------

- ਧੁਲੇਵਾਲ ਸਾਈਟ 28, 28A ਲਈ ਤਿੰਨ ਸਾਲਾਂ ਵਿੱਚ ਲਗਭਗ 79,992 ਟਨ ਰੇਤ ਦਾ ਉਤਪਾਦਨ ਕਰਨ ਦੀ ਤਜਵੀਜ਼ ਹੈ ਅਤੇ ਇਸ ਅਨੁਸਾਰ ਸਾਲਾਨਾ ਔਸਤ ਪ੍ਰਸਤਾਵਿਤ ਉਤਪਾਦਨ 26,664 ਟਨ/ਸਾਲਾਨਾ ਹੋਵੇਗਾ।

#### ਸਾਰਣੀ 9: ਦੋਨਾਂ ਸਾਈਟਾਂ ਲਈ ਕੁੱਲ ਤਿੰਨ ਸਾਲਾਂ ਵਿੱਚ ਰੇਤ ਦਾ ਉਤਪਾਦਨ

ਸਾਲ	ਰਿਜ਼ਰਵ	
	ਕੁੱਲ ਖਾਣਯੋਗ ਭੰਡਾਰ (ਟਨ)	ਮੁੜ ਪ੍ਰਾਪਤ ਕਰਨ ਯੋਗ ਖਣਿਜ ਭੰਡਾਰ (ਟਨ) (ਖਣਨਯੋਗ ਰਿਜ਼ਰਵ ਦਾ 40%)
ਪਹਿਲਾਂ	$175481 + 66662 = 2,42,143$	$70191 + 26664 = 96,855$
ਦੂਜਾ	$175481 + 66662 = 2,42,143$	$70191 + 26664 = 96,855$
ਤੀਜਾ	$175481 + 66662 = 2,42,143$	$70191 + 26664 = 96,855$
ਕੁੱਲ	<b>7,26,429</b>	<b>2,90,565</b>

#### □ ਪ੍ਰਸਤਾਵਕ ਅਤੇ ਪਤਾ:

ਮੁੱਖ ਇੰਜੀਨੀਅਰ/ਡਰੇਨੇਜ ਅਤੇ ਮਾਈਨਿੰਗ ਐਂਡ ਜੀਓਲੋਜੀ, ਪੰਜਾਬ ਦਫ਼ਤਰ ਮੀਮੇ ਨੰਬਰ 5598-5602 ਮਿਤੀ 05.09.2022 ਦੇ ਅਨੁਸਾਰ, ਕਾਰਜਕਾਰੀ ਇੰਜੀਨੀਅਰ-ਕਮ-ਜ਼ਿਲ੍ਹਾ ਮਾਈਨਿੰਗ ਅਫ਼ਸਰ, ਐਸ.ਬੀ.ਐਸ. ਨਗਰ ਨੂੰ ਪ੍ਰੋਜੈਕਟ ਪ੍ਰਸਤਾਵਕ ਵਜੋਂ ਨਾਮਜ਼ਦ ਕੀਤਾ ਗਿਆ ਹੈ ਅਤੇ ਜ਼ਿਲ੍ਹੇ ਵਿੱਚ ਮਾਈਨਿੰਗ ਕਾਰਜ ਕਰਨ ਲਈ ਅਧਿਕਾਰਤ ਕੀਤਾ ਗਿਆ ਹੈ। ਐਸ ਬੀ ਐਸ

**Eco Paryavaran Laboratories & Consultants Pvt. Ltd. (QCI-NABET Approved EIA Consultant)**

Format No. EL\EIA\F-5.3\8 Dated 01.04.2022, Rev.06



ਪ੍ਰੋਜੈਕਟ ਦਾ ਨਾਮ: ਰਿਵਰ ਬੈਂਡ ਰੇਤ ਮਾਈਨਿੰਗ ਪ੍ਰੋਜੈਕਟ (ਏਰੀਆ-13.06 ਹੈਕਟੇਅਰ)

ਡਰਾਫਟ EIA ਰਿਪੋਰਟ

ਕਲਾਇੰਟ: XEN/DMO, ਜ਼ਿਲ੍ਹਾ SBS ਨਗਰ ਸਰਕਾਰ ਪੰਜਾਬ

ਕਾਰਜਕਾਰੀ ਸੰਖੇਪ

ਸਥਾਨ: ਪਿੰਡ-ਮੰਧਾਲਾ ਅਤੇ ਧੁਲੇਵਾਲ, ਜ਼ਿਲ੍ਹਾ-ਐਸ.ਬੀ.ਐਸ. ਨਗਰ, ਰਾਜ- ਪੰਜਾਬ

ਨਗਰ।

ਪਤਾ: XEN/DMO, ਡਰੇਨੇਜ ਕਮ ਮਾਈਨਿੰਗ ਐਂਡ ਜੀਓਲੋਜੀ ਡਬਲਯੂਆਰਡੀ ਪੰਜਾਬ, ਕੈਨਾਲ ਕਲੋਨੀ ਕਪੂਰਥਲਾ ਰੋਡ,

ਐਸਬੀਐਸ ਨਗਰ।

- ਪ੍ਰੋਜੈਕਟ ਦੀ ਕੁਦਰਤ, ਆਕਾਰ ਅਤੇ ਸਥਾਨ ਦਾ ਸੰਖੇਪ ਵੇਰਵਾ:

ਸਾਰਣੀ ਨੰ. 10: ਪ੍ਰੋਜੈਕਟ ਦਾ ਸੰਖੇਪ ਵੇਰਵਾ

ਸ. ਨੰ.	ਖਾਸ	ਵਰਣਨ															
A	ਮਾਈਨਿੰਗ ਲੀਜ਼ ਅਤੇ ਸਥਾਨ ਵੇਰਵੇ																
1.	ਪ੍ਰੋਜੈਕਟ ਦਾ ਨਾਮ	ਰੇਤ ਮਾਈਨਿੰਗ ਪ੍ਰੋਜੈਕਟ (ਪਿੰਡ- ਮੰਧਾਲਾ ਸਾਈਟ 30, 31-33 ਅਤੇ 32 ਅਤੇ ਧੁਲੇਵਾਲ ਸਾਈਟ 28 ਅਤੇ 28 ਏ ਜ਼ਿਲ੍ਹਾ- ਐਸ.ਬੀ.ਐਸ. ਨਗਰ, ਰਾਜ ਪੰਜਾਬ ਕਾਰਜਕਾਰੀ ਇੰਜੀਨੀਅਰ/ਐਸ.ਬੀ.ਐਸ. ਨਗਰ, ਡਰੇਨੇਜ ਕਮ ਮਾਈਨਿੰਗ ਅਤੇ ਭੂ-ਵਿਗਿਆਨ WRD ਪੰਜਾਬ ਦੁਆਰਾ)															
2.	ਟਿਕਾਣਾ																
a.	ਪਿੰਡ	ਮੰਧਾਲਾ ਅਤੇ ਧੁਲੇਵਾਲ															
b.	ਜ਼ਿਲ੍ਹਾ	ਐਸ ਬੀ ਐਸ ਨਗਰ															
c.	ਰਾਜ	ਪੰਜਾਬ															
3.	ਲੀਜ਼ ਏਰੀਆ ਕੋਆਰਡੀਨੇਟ	<table border="1"><thead><tr><th>Pillar No.</th><th>Latitude</th><th>Longitude</th></tr></thead><tbody><tr><td colspan="3">SITE-30</td></tr><tr><td>1</td><td>31° 0'39.58"N</td><td>76°12'23.44"E</td></tr><tr><td>2</td><td>31° 0'42.91"N</td><td>76°12'26.85"E</td></tr><tr><td>3</td><td>31° 0'43.86"N</td><td>76°12'32.15"E</td></tr></tbody></table>	Pillar No.	Latitude	Longitude	SITE-30			1	31° 0'39.58"N	76°12'23.44"E	2	31° 0'42.91"N	76°12'26.85"E	3	31° 0'43.86"N	76°12'32.15"E
Pillar No.	Latitude	Longitude															
SITE-30																	
1	31° 0'39.58"N	76°12'23.44"E															
2	31° 0'42.91"N	76°12'26.85"E															
3	31° 0'43.86"N	76°12'32.15"E															

Eco Paryavaran Laboratories & Consultants Pvt. Ltd. (QCI-NABET Approved EIA Consultant)

Format No. EL\EIA\F-5.3\8 Dated 01.04.2022, Rev.06



ਪ੍ਰੋਜੈਕਟ ਦਾ ਨਾਮ: ਰਿਵਰ ਬੈਂਡ ਰੇਤ ਮਾਈਨਿੰਗ ਪ੍ਰੋਜੈਕਟ (ਏਰੀਆ-13.06 ਰੈਕਟੇਅਰ)

ਡਰਾਫਟ EIA ਰਿਪੋਰਟ

ਕਲਾਇੰਟ: XEN/DMO, ਜ਼ਿਲ੍ਹਾ SBS ਨਗਰ ਸਰਕਾਰ ਪੰਜਾਬ

ਕਾਰਜਕਾਰੀ ਸੰਖੇਪ

ਸਥਾਨ: ਪਿੰਡ-ਮੰਡਾਲਾ ਅਤੇ ਧੁਲੇਵਾਲ, ਜ਼ਿਲ੍ਹਾ-ਐਸ.ਬੀ.ਐਸ. ਨਗਰ, ਰਾਜ- ਪੰਜਾਬ

			4	31° 0'42.86"N	76°12'35.36"E
			5	31° 0'40.33"N	76°12'35.91"E
			6	31° 0'36.48"N	76°12'29.26"E
			<b>SITE-32</b>		
			1	31° 0'26.35"N	76°11'58.24"E
			2	31° 0'27.45"N	76°11'56.79"E
			3	31° 0'27.83"N	76°11'57.09"E
			4	31° 0'28.69"N	76°11'56.48"E
			5	31° 0'31.70"N	76°12'5.28"E
			6	31° 0'29.71"N	76°12'4.87"E
			7	31° 0'26.82"N	76°11'59.68"E
			<b>SITE-28</b>		
			1	31° 0'30.52"N	76°12'57.59"E
			2	31° 0'30.57"N	76°12'58.36"E
			3	31° 0'28.99"N	76°13'2.75"E
			4	31° 0'27.45"N	76°13'3.66"E
			5	31° 0'27.15"N	76°12'59.35"E
			6	31° 0'27.82"N	76°12'58.40"E

**Eco Paryavaran Laboratories & Consultants Pvt. Ltd. (QCI-NABET Approved EIA Consultant)**

Format No. EL\EIA\F-5.3\8 Dated 01.04.2022, Rev.06





ਪ੍ਰੋਜੈਕਟ ਦਾ ਨਾਮ: ਰਿਵਰ ਬੈਂਡ ਰੇਤ ਮਾਈਨਿੰਗ ਪ੍ਰੋਜੈਕਟ (ਏਰੀਆ-13.06 ਰੈਕਟੇਅਰ)

ਡਰਾਫਟ EIA ਰਿਪੋਰਟ

ਕਲਾਇੰਟ: XEN/DMO, ਜ਼ਿਲ੍ਹਾ SBS ਨਗਰ ਸਰਕਾਰ ਪੰਜਾਬ

ਕਾਰਜਕਾਰੀ ਸੰਖੇਪ

ਸਥਾਨ: ਪਿੰਡ-ਮੰਡਾਲਾ ਅਤੇ ਧੁਲੇਵਾਲ, ਜ਼ਿਲ੍ਹਾ-ਐਸ.ਬੀ.ਐਸ. ਨਗਰ, ਰਾਜ- ਪੰਜਾਬ

			7	31° 0'27.86"N	76°12'59.86"E
			8	31° 0'29.75"N	76°12'59.91"E
			9	31° 0'29.75"N	76°12'57.60"E
			<b>SITE-28A</b>		
			1	31° 0'35.74"N	76°12'33.59"E
			2	31° 0'36.47"N	76°12'35.03"E
			3	31° 0'37.11"N	76°12'39.92"E
			4	31° 0'35.69"N	76°12'40.06"E
			5	31° 0'35.66"N	76°12'41.93"E
			6	31° 0'37.11"N	76°12'40.67"E
			7	31° 0'36.91"N	76°12'45.71"E
			8	31° 0'30.91"N	76°12'54.74"E
			9	31° 0'29.77"N	76°12'54.78"E
			10	31° 0'29.69"N	76°12'52.63"E
			11	31° 0'33.25"N	76°12'45.19"E
			12	31° 0'33.72"N	76°12'44.20"E
4.	ਲੀਜ਼ ਦੀ ਮਿਆਦ	03 ਸਾਲ			
5.	ਪ੍ਰੋਜੈਕਟ ਦੀ ਲਾਗਤ	ਰੁ. 2,94,80,220 (ਸਾਈਟ 30, 31-33, 32) + ਰੁ. 1,11,98,880 (ਸਾਈਟ 28, 28A) = ਰੁਪਏ। 4,06,79,100/-			

**Eco Paryavaran Laboratories & Consultants Pvt. Ltd. (QCI-NABET Approved EIA Consultant)**

Format No. EL\EIA\F-5.3\8 Dated 01.04.2022, Rev.06



ਪ੍ਰੋਜੈਕਟ ਦਾ ਨਾਮ: ਰਿਵਰ ਬੈਂਡ ਰੇਤ ਮਾਈਨਿੰਗ ਪ੍ਰੋਜੈਕਟ (ਏਰੀਆ-13.06 ਰੈਕਟੇਅਰ)

ਡਰਾਫਟ EIA ਰਿਪੋਰਟ

ਕਲਾਇੰਟ: XEN/DMO, ਜ਼ਿਲ੍ਹਾ SBS ਨਗਰ ਸਰਕਾਰ ਪੰਜਾਬ

ਕਾਰਜਕਾਰੀ ਸੰਖੇਪ

ਸਥਾਨ: ਪਿੰਡ-ਮੰਡਾਲਾ ਅਤੇ ਧੁਲੇਵਾਲ, ਜ਼ਿਲ੍ਹਾ-ਐਸ.ਬੀ.ਐਸ. ਨਗਰ, ਰਾਜ- ਪੰਜਾਬ

6.	ਮੈਨ ਪਾਵਰ ਦੀ ਲੋੜ	23 ਨੰਬਰ (ਸਾਈਟ 30, 31-33, 32) + 12 ਨੰਬਰ (ਸਾਈਟ 28, 28A) = 35 ਨੰਬਰ।
7.	ਪਾਣੀ ਦੀ ਲੋੜ ਅਤੇ ਸਰੋਤ	2.24 KLD ਲਗਭਗ (ਸਾਈਟ 30, 31-33, 32) ਅਤੇ 1.74 KLD ਲਗਭਗ.. (ਸਾਈਟ 28, 28A), ਪੀਣ ਅਤੇ ਧੂੜ ਨੂੰ ਦਬਾਉਣ / ਪੈਂਦੇ ਲਗਾਉਣ ਲਈ ਕੁੱਲ 3.98 KLD ਅਤੇ ਸਰੋਤ: ਪਾਣੀ ਦੇ ਟੈਂਕਰ।
<b>B</b>	<b>ਵਾਤਾਵਰਨ ਸੈਟਿੰਗਾਂ</b>	
8.	ਉਚਾਈ (RL)	ਦੋਵੇਂ ਮਾਈਨਿੰਗ ਸਾਈਟਾਂ ਲਈ ਸਭ ਤੋਂ ਉੱਚਾ ਪੱਧਰ 249.26 mRL ਅਤੇ ਸਭ ਤੋਂ ਹੇਠਲਾ ਪੱਧਰ 246.87 mRL ਹੈ।
9.	ਨਜ਼ਦੀਕੀ ਨੈਸ਼ਨਲ ਹਾਈਵੇ/ਸਟੇਟ ਹਾਈਵੇਅ	NH-344A, ਉੱਤਰ ਵੱਲ 8.55 ਕਿ.ਮੀ
10.	ਨਜ਼ਦੀਕੀ ਰੇਲਵੇ ਸਟੇਸ਼ਨ	ਨਵਾਂਸ਼ਹਿਰ ਰੇਲਵੇ ਸਟੇਸ਼ਨ, ਉੱਤਰ ਪੂਰਬ ਵੱਲ ਲਗਭਗ 15.4 ਕਿਲੋਮੀਟਰ
11.	ਨਜ਼ਦੀਕੀ ਹਵਾਈ ਅੱਡਾ	ਨਜ਼ਦੀਕੀ ਹਵਾਈ ਅੱਡਾ - ਲੁਧਿਆਣਾ ਹਵਾਈ ਅੱਡਾ ਲਗਭਗ ਹੈ। SW ਦਿਸ਼ਾ ਵੱਲ 29.15 ਕਿ.ਮੀ
12.	ਵਾਤਾਵਰਣਿਕ ਸੰਵੇਦਨਸ਼ੀਲ ਖੇਤਰ (ਜੰਗਲੀ ਜੀਵ ਪਨਾਹਗਾਹ)	ਕੋਈ ਨਹੀਂ
13.	ਰਾਖਵੇਂ/ਅਨੁਮਾਨਿਤ ਜੰਗਲ	ਮੱਤੇਵਾੜਾ ਰਾਖਵਾਂ ਜੰਗਲ ਪੱਛਮ ਵਿੱਚ ਲਗਭਗ 22.09 ਕਿਲੋਮੀਟਰ ਹੈ
14.	ਨਜ਼ਦੀਕੀ	ਮੰਧਾਲਾ, 0.6 ਕਿਲੋਮੀਟਰ ਉੱਤਰੀ ਅਤੇ ਰਾਹੋਂ, 9.25 ਕਿਲੋਮੀਟਰ ਉੱਤਰੀ ਵਾਟ

**Eco Paryavaran Laboratories & Consultants Pvt. Ltd. (QCI-NABET Approved EIA Consultant)**

Format No. EL\EIA\F-5.3\8 Dated 01.04.2022, Rev.06



ਪ੍ਰੋਜੈਕਟ ਦਾ ਨਾਮ: ਰਿਵਰ ਬੈਂਡ ਰੇਤ ਮਾਈਨਿੰਗ ਪ੍ਰੋਜੈਕਟ (ਏਰੀਆ-13.06 ਰੈਕਟੇਅਰ)

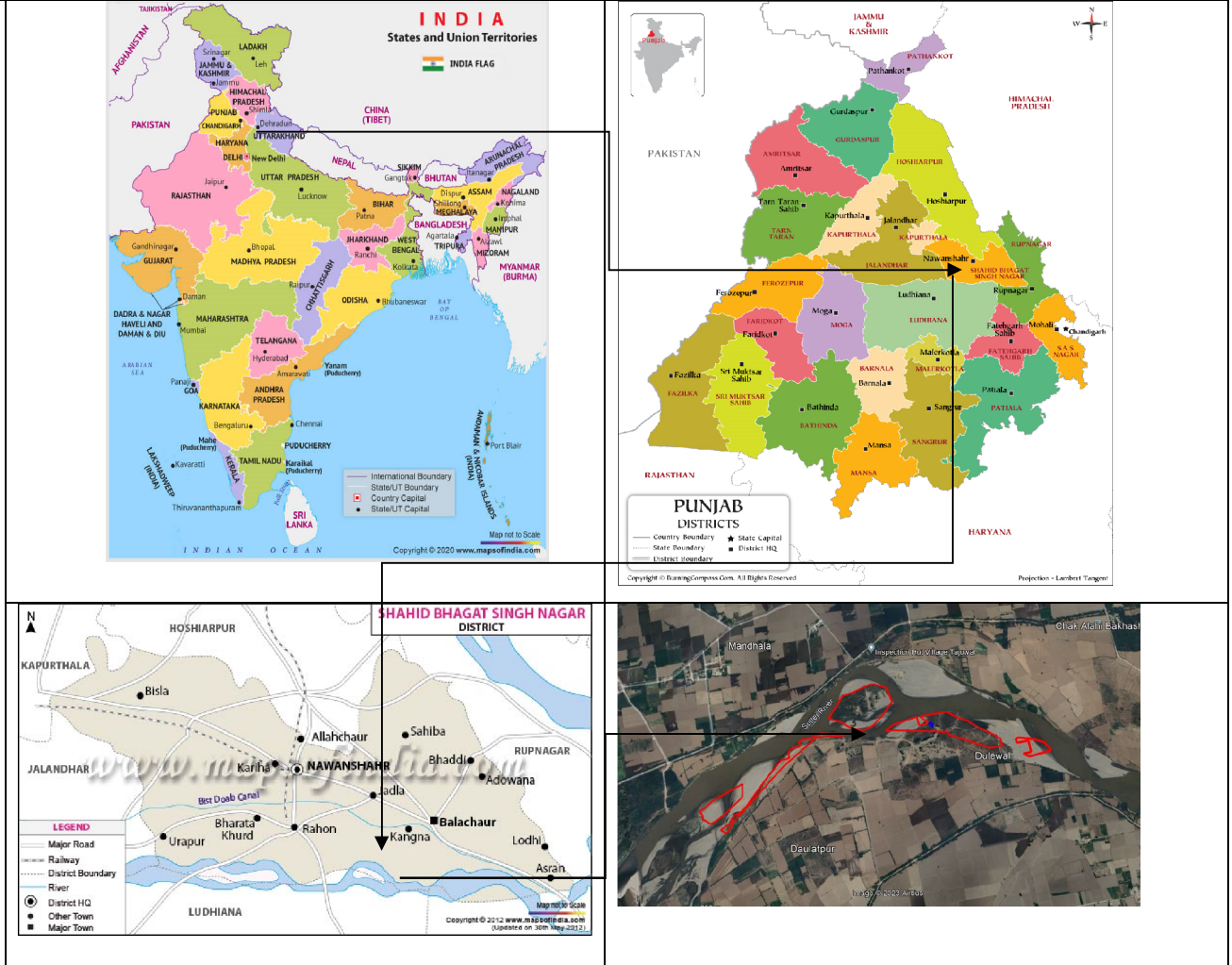
ਡਰਾਫਟ EIA ਰਿਪੋਰਟ

ਕਲਾਇੰਟ: XEN/DMO, ਜ਼ਿਲ੍ਹਾ SBS ਨਗਰ ਸਰਕਾਰ ਪੰਜਾਬ

ਕਾਰਜਕਾਰੀ ਸੰਖੇਪ

ਸਥਾਨ: ਪਿੰਡ-ਮੰਡਾਲਾ ਅਤੇ ਧੁਲੇਵਾਲ, ਜ਼ਿਲ੍ਹਾ-ਐਸ.ਬੀ.ਐਸ. ਨਗਰ, ਰਾਜ- ਪੰਜਾਬ

	ਪਿੰਡ/ਕਸਬਾ/ਸ਼ਹਿਰ	
15.	ਨਜ਼ਦੀਕੀ ਦਰਿਆ	ਸਤਲੁਜ ਦਰਿਆ
16.	ਸੀਸਮਿਕ ਜ਼ੋਨ	ਜ਼ੋਨ IV



ਚਿੱਤਰ ਨੰ.1: ਪ੍ਰੋਜੈਕਟ ਦੀ ਸਥਿਤੀ

- ਪ੍ਰੋਜੈਕਟ ਦੀਆਂ ਰੈਗੂਲੇਟਰੀ ਕਲੀਅਰੈਂਸਾਂ ਦੀ ਸਥਿਤੀ

Eco Paryavaran Laboratories & Consultants Pvt. Ltd. (QCI-NABET Approved EIA Consultant)

Format No. EL\EIA\F-5.3\8 Dated 01.04.2022, Rev.06



ਪ੍ਰੋਜੈਕਟ ਦਾ ਨਾਮ: ਰਿਵਰ ਬੈਂਡ ਰੇਤ ਮਾਈਨਿੰਗ ਪ੍ਰੋਜੈਕਟ (ਏਰੀਆ-13.06 ਹੈਕਟੇਅਰ)

ਡਰਾਫਟ EIA ਰਿਪੋਰਟ

ਕਲਾਇੰਟ: XEN/DMO, ਜ਼ਿਲ੍ਹਾ SBS ਨਗਰ ਸਰਕਾਰ ਪੰਜਾਬ

ਕਾਰਜਕਾਰੀ ਸੰਖੇਪ

ਸਥਾਨ: ਪਿੰਡ-ਮੰਡਾਲਾ ਅਤੇ ਧੁਲੇਵਾਲ, ਜ਼ਿਲ੍ਹਾ-ਐਸ.ਬੀ.ਐਸ. ਨਗਰ, ਰਾਜ- ਪੰਜਾਬ

ਮਾਈਨਿੰਗ ਯੋਜਨਾ ਨੂੰ ਸਹਾਇਕ ਭੂ-ਵਿਗਿਆਨੀ, ਖਾਣਾਂ ਅਤੇ ਭੂ-ਵਿਗਿਆਨ, ਜਲ ਸਰੋਤ ਵਿਭਾਗ, ਪੰਜਾਬ, ਚੰਡੀਗੜ੍ਹ ਦੁਆਰਾ ਮੀਮੇ ਨੰਬਰ Glg/Pb/M.P/Mandhala, Mahadipur Kalan/2779 & Glg/Pb/M.P./Dhulewal/2405 ਮਿਤੀ 10.11.2023 & 14.09.2023 ਅਤੇ ਕ੍ਰਮਵਾਰ ਦੁਆਰਾ ਪ੍ਰਵਾਨਗੀ ਦਿੱਤੀ ਗਈ ਹੈ। ਕੋਰ ਜ਼ੋਨ ਦੇ ਅੰਦਰ ਜਾਂ ML ਖੇਤਰ ਦੇ 10 ਕਿਲੋਮੀਟਰ ਦੇ ਘੇਰੇ ਵਿੱਚ ਕੋਈ ਰਾਸ਼ਟਰੀ ਪਾਰਕ, ਜੰਗਲੀ ਜੀਵ ਸੁਰੱਖਿਆ ਅਤੇ ਰਾਸ਼ਟਰੀ ਸਮਾਰਕ ਨਹੀਂ ਹੈ। ਕਨੂੰਨ ਦੀ ਅਦਾਲਤ ਵਿੱਚ ਪ੍ਰੋਜੈਕਟ ਦੇ ਖਿਲਾਫ ਕੋਈ ਕਾਨੂੰਨੀ ਮੁੱਦਾ ਨਹੀਂ ਹੈ।

#### □ ਮਾਈਨਿੰਗ ਦਾ ਤਰੀਕਾ

ਉਪਨਕਾਸਟ ਅਰਧ-ਮਕੈਨਾਈਜ਼ਡ ਵਿਧੀ ਅਤੇ ਦਸਤੀ ਵਿਧੀ ਦੁਆਰਾ ਬਿਨਾਂ ਡ੍ਰਿਲਿੰਗ ਅਤੇ ਬਲਾਸਟਿੰਗ ਦੇ ਪ੍ਰਸਤਾਵਿਤ ਮਾਈਨਿੰਗ। ਮਾਮੂਲੀ ਖਣਿਜ ਅਰਥਾਤ ਰੇਤ ਨੂੰ ਬੈਕਹੋ ਕਿਸਮ ਦੀ ਖੁਦਾਈ ਕਰਨ ਵਾਲੇ/ਜੇਸੀਬੀ ਦੁਆਰਾ ਖੁਦਾਈ ਕਰਨ ਅਤੇ ਸਿੱਧੇ ਟਰੱਕਾਂ/ਡੰਪਰਾਂ ਵਿੱਚ ਲੋਡ ਕਰਨ ਅਤੇ ਮਾਰਕੀਟ ਵਿੱਚ ਭੇਜਣ ਦੀ ਤਜਵੀਜ਼ ਹੈ। ਖਣਿਜ ਦੀ ਲੋਡਿੰਗ ਮਕੈਨੀਕਲ ਹੋਵੇਗੀ ਜਦੋਂ ਕਿ ਨਦੀ ਦੇ ਬੈਂਡ ਤੋਂ ਖਣਿਜ ਦੀ ਢੇਆ-ਢੁਆਈ ਪ੍ਰਾਈਵੇਟ ਟਰੱਕਾਂ/ਡੰਪਰ ਆਪਰੇਟਰਾਂ ਦੁਆਰਾ ਕੀਤੀ ਜਾਵੇਗੀ। ਮਾਈਨਿੰਗ ਦੀ ਯੋਜਨਾ ਤਿੰਨ ਸਾਲਾਂ ਲਈ ਤਿਆਰ ਕੀਤੀ ਗਈ ਹੈ। ਰਿਵਰ ਬੈਂਡ ਮਾਈਨਿੰਗ ਰਿਵਰ ਬੈਂਡ ਤੋਂ ਰੇਤ ਕੱਢਣ ਲਈ ਹੈ। ਸਾਈਟ 30, 31-33 ਅਤੇ 32 ਲਈ ਖੇਤਰਫਲ 8.07 ਹੈਕਟੇਅਰ ਹੈ ਅਤੇ ਸਾਈਟ 28 ਅਤੇ 28 ਏ ਲਈ 4.99 ਹੈਕਟੇਅਰ ਹੈ, ਜਦੋਂ ਕਿ ਪ੍ਰਸਤਾਵਿਤ ਲੀਜ਼ ਦੇ ਸੁਰੱਖਿਆ ਜ਼ੋਨ ਨੂੰ ਛੱਡਣ ਤੋਂ ਬਾਅਦ ਪ੍ਰਸਤਾਵਿਤ ਖਣਨਯੋਗ ਖੇਤਰ ਕ੍ਰਮਵਾਰ 6.04 ਹੈਕਟੇਅਰ ਅਤੇ 3.83 ਹੈਕਟੇਅਰ ਹੈ। ਮਾਈਨਿੰਗ ਗਤੀਵਿਧੀ ਸਿਰਫ ਨਿਰਧਾਰਤ ਖੇਤਰਾਂ ਵਿੱਚ ਹੀ ਕੀਤੀ ਜਾਵੇਗੀ। ਇੱਥੇ ਕੋਈ ਵੀ ਓਬੀ ਜਾਂ ਕੂੜਾ ਨਹੀਂ ਪੈਦਾ ਹੋਵੇਗਾ ਕਿਉਂਕਿ ਰੇਤ ਨਦੀ ਦੇ ਬੈਂਡ 'ਤੇ ਖੁੱਲ੍ਹੀ ਹੈ।

ਮਾਈਨਿੰਗ ਯੋਜਨਾਬੱਧ ਤਰੀਕੇ ਨਾਲ ਕੀਤੀ ਜਾਵੇਗੀ ਤਾਂ ਜੋ ਪਾਣੀ ਦੇ ਵਹਾਅ ਦੀ ਗਤੀ ਵਿੱਚ ਕੋਈ ਰੁਕਾਵਟ ਨਾ ਆਵੇ। ਰੇਤ ਦੀ ਖੁਦਾਈ 1 ਮੀਟਰ ਮੋਟਾਈ ਦੇ ਟੁਕੜਿਆਂ ਵਿੱਚ 3.0 ਮੀਟਰ ਦੀ ਡੂੰਘਾਈ ਤੱਕ ਕੀਤੀ ਜਾਵੇਗੀ (ਡੀਐਸਆਰ ਰਿਪੋਰਟ ਅਨੁਸਾਰ)।

**Eco Paryavaran Laboratories & Consultants Pvt. Ltd. (QCI-NABET Approved EIA Consultant)**

Format No. EL\EIA\F-5.3\8 Dated 01.04.2022, Rev.06



ਪ੍ਰੋਜੈਕਟ ਦਾ ਨਾਮ: ਰਿਵਰ ਬੈਂਡ ਰੇਤ ਮਾਈਨਿੰਗ ਪ੍ਰੋਜੈਕਟ (ਏਰੀਆ-13.06 ਰੈਕਟੇਅਰ)

ਡਰਾਫਟ EIA ਰਿਪੋਰਟ

ਕਲਾਇੰਟ: XEN/DMO, ਜ਼ਿਲ੍ਹਾ SBS ਨਗਰ ਸਰਕਾਰ ਪੰਜਾਬ

ਕਾਰਜਕਾਰੀ ਸੰਖੇਪ

ਸਥਾਨ: ਪਿੰਡ-ਮੰਡਾਲਾ ਅਤੇ ਧੁਲੇਵਾਲ, ਜ਼ਿਲ੍ਹਾ-ਐੱਸ.ਬੀ.ਐੱਸ. ਨਗਰ, ਰਾਜ- ਪੰਜਾਬ

ਰੇਤ ਦਾ ਭੰਡਾਰ ਦਰਿਆ ਦੇ ਬੈਂਡ ਦੇ ਮੁੜ ਭਰਨ ਯੋਗ ਖੇਤਰ ਵਿੱਚ ਪੈਂਦਾ ਹੈ। ਪਰਤ ਦੇ ਟੁਕੜਿਆਂ ਦੀ ਉਚਾਈ 45 ਡਿਗਰੀ ਦੇ ਚਿਹਰੇ ਦੀ ਢਲਾਣ ਦੇ ਨਾਲ 1 ਮੀਟਰ ਰੱਖੀ ਜਾਵੇਗੀ। 7.5 ਮੀਟਰ ਬੈਰੀਅਰ ਜ਼ੋਨ ਲੀਜ਼ ਦੀ ਸੀਮਾ ਦੇ ਨਾਲ ਪ੍ਰਦਾਨ ਕੀਤਾ ਜਾਵੇਗਾ ਜਿਵੇਂ ਕਿ MMR 1961 ਦੇ ਤਹਿਤ ਦੱਸਿਆ ਗਿਆ ਹੈ। ਬਰਸਾਤੀ ਮੌਸਮ (ਮਾਨਸੂਨ ਸੀਜ਼ਨ) ਦੌਰਾਨ ਕੋਈ ਮਾਈਨਿੰਗ ਨਹੀਂ ਕੀਤੀ ਜਾਵੇਗੀ। 3 ਮੀਟਰ ਦੀ ਦੂਰੀ ਜਾਂ ਨਦੀ ਦੀ ਚੌੜਾਈ ਦਾ 10%, ਜੇ ਵੀ ਵੱਧ ਹੋਵੇ, ਬਿਨਾਂ ਮਾਈਨਿੰਗ ਜ਼ੋਨ ਵਜੋਂ ਬਰਕਰਾਰ ਰੱਖਿਆ ਜਾਵੇ। ਇੱਕ ਸਾਲ ਵਿੱਚ ਲਗਭਗ 270 ਦਿਨਾਂ ਦੀ ਮਿਆਦ ਲਈ ਖਣਿਜ ਨਿਕਾਸੀ ਕੀਤੀ ਜਾਵੇਗੀ। ਬਰਸਾਤ ਦੇ ਮੌਸਮ ਵਿੱਚ ਕੋਈ ਮਾਈਨਿੰਗ ਨਹੀਂ ਕੀਤੀ ਜਾਵੇਗੀ।

### ਵਾਤਾਵਰਣ ਦਾ ਵਰਣਨ

ਪੂਰੇ ਪ੍ਰਸਤਾਵਿਤ ਮਾਈਨ ਲੀਜ਼ ਖੇਤਰ ਨੂੰ ਕੋਰ ਜ਼ੋਨ ਮੰਨਿਆ ਜਾਂਦਾ ਹੈ। ਕੋਰ ਜ਼ੋਨ ਦੇ ਘੇਰੇ ਤੋਂ 10 ਕਿਲੋਮੀਟਰ ਦੇ ਘੇਰੇ ਨੂੰ ਕਵਰ ਕਰਨ ਵਾਲੇ ਆਲੇ-ਦੁਆਲੇ ਦੇ ਖੇਤਰ ਨੂੰ ਬਫਰ ਜ਼ੋਨ ਮੰਨਿਆ ਜਾਂਦਾ ਹੈ। ਅਧਿਐਨ ਖੇਤਰ ਪਿੰਡ-ਮੰਡਾਲਾ ਅਤੇ ਧੁਲੇਵਾਲ, ਜ਼ਿਲ੍ਹਾ-ਐੱਸ.ਬੀ.ਐੱਸ. ਨਗਰ, ਰਾਜ-ਪੰਜਾਬ ਵਿਖੇ ਸਥਿਤ ਰੇਤ ਮਾਈਨਿੰਗ ਪ੍ਰੋਜੈਕਟ ਦੇ 10 ਕਿਲੋਮੀਟਰ ਦੇ ਘੇਰੇ ਨੂੰ ਕਵਰ ਕਰਦਾ ਹੈ।

ਲੁਧਿਆਣਾ ਜ਼ਿਲੇ ਦੇ ਜਲਵਾਯੂ ਨੂੰ ਗਰਮ ਖੰਡੀ, ਗਰਮ ਅਤੇ ਅਰਧ-ਸੁੱਕੇ ਦੇ ਤੌਰ 'ਤੇ ਵਰਗੀਕ੍ਰਿਤ ਕੀਤਾ ਜਾ ਸਕਦਾ ਹੈ ਜੋ ਮੁੱਖ ਤੌਰ 'ਤੇ ਬਹੁਤ ਗਰਮ ਗਰਮੀਆਂ ਅਤੇ ਠੰਡੀਆਂ ਸਰਦੀਆਂ ਦੇ ਨਾਲ ਖੁਸ਼ਕ ਹੁੰਦਾ ਹੈ, ਸਿਵਾਏ ਮਾਨਸੂਨ ਦੇ ਮੌਸਮ ਦੌਰਾਨ ਜਦੋਂ ਸਮੁੰਦਰੀ ਮੂਲ ਦੀ ਨਮੀ ਵਾਲੀ ਹਵਾ ਜ਼ਿਲ੍ਹੇ ਵਿੱਚ ਦਾਖਲ ਹੁੰਦੀ ਹੈ। ਸਾਲ ਵਿੱਚ ਚਾਰ ਰੁੱਤਾਂ ਹੁੰਦੀਆਂ ਹਨ। ਗਰਮ ਮੌਸਮ ਦਾ ਮੌਸਮ ਮਾਰਚ ਦੇ ਅੱਧ ਤੋਂ ਜੂਨ ਦੇ ਅਖੀਰਲੇ ਹਫ਼ਤੇ ਤੱਕ ਸ਼ੁਰੂ ਹੁੰਦਾ ਹੈ ਅਤੇ ਇਸ ਤੋਂ ਬਾਅਦ ਦੱਖਣ-ਪੱਛਮੀ ਮਾਨਸੂਨ ਸਤੰਬਰ ਤੱਕ ਰਹਿੰਦਾ ਹੈ। ਸਤੰਬਰ ਤੋਂ ਨਵੰਬਰ ਤੱਕ ਪਰਿਵਰਤਨ ਦੀ ਮਿਆਦ ਮਾਨਸੂਨ ਤੋਂ ਬਾਅਦ ਦਾ ਸੀਜ਼ਨ ਬਣਾਉਂਦੀ ਹੈ। ਸਰਦੀਆਂ ਦਾ ਮੌਸਮ ਨਵੰਬਰ ਦੇ ਅਖੀਰ ਵਿੱਚ ਸ਼ੁਰੂ ਹੁੰਦਾ ਹੈ ਅਤੇ ਮਾਰਚ ਦੇ ਪਹਿਲੇ ਹਫ਼ਤੇ ਤੱਕ ਰਹਿੰਦਾ ਹੈ। ਮਿਆਰ

ਬੇਸ-ਲਾਈਨ ਡੇਟਾ ਨੂੰ ਗਰਮੀਆਂ ਦੇ ਸੀਜ਼ਨ ਦੌਰਾਨ ਯਾਨੀ ਅਪ੍ਰੈਲ ਤੋਂ ਜੂਨ 2023 ਤੱਕ ਪ੍ਰੋਜੈਕਟ ਸਾਈਟ ਅਤੇ 10 ਕਿਲੋਮੀਟਰ

**Eco Paryavaran Laboratories & Consultants Pvt. Ltd. (QCI-NABET Approved EIA Consultant)**

Format No. EL\EIA\F-5.3\8 Dated 01.04.2022, Rev.06



ਪ੍ਰੋਜੈਕਟ ਦਾ ਨਾਮ: ਰਿਵਰ ਬੈਂਡ ਰੇਤ ਮਾਈਨਿੰਗ ਪ੍ਰੋਜੈਕਟ (ਏਰੀਆ-13.06 ਹੈਕਟੇਅਰ)

ਡਰਾਫਟ EIA ਰਿਪੋਰਟ

ਕਲਾਇੰਟ: XEN/DMO, ਜ਼ਿਲ੍ਹਾ SBS ਨਗਰ ਸਰਕਾਰ ਪੰਜਾਬ

ਕਾਰਜਕਾਰੀ ਸੰਖੇਪ

ਸਥਾਨ: ਪਿੰਡ-ਮੰਡਾਲਾ ਅਤੇ ਧੁਲੇਵਾਲ, ਜ਼ਿਲ੍ਹਾ-ਐਸ.ਬੀ.ਐਸ. ਨਗਰ, ਰਾਜ- ਪੰਜਾਬ

ਬਫਰ ਜ਼ੋਨ 'ਤੇ ਪ੍ਰਮੁੱਖ ਵਾਤਾਵਰਣਕ ਵਿਸ਼ੇਸ਼ਤਾਵਾਂ ਜਿਵੇਂ ਅੰਬੀਨਟ ਏਅਰ ਕੁਆਲਿਟੀ, ਅੰਬੀਨਟ ਸ਼ੋਰ ਪੱਧਰ, ਪਾਣੀ ਦੀ ਗੁਣਵੱਤਾ ਅਤੇ ਮਿੱਟੀ ਪ੍ਰੋਫਾਈਲ ਲਈ ਇਕੱਤਰ ਕੀਤਾ ਗਿਆ ਹੈ। ਵਾਤਾਵਰਣ ਦੀ ਮੌਜੂਦਾ ਸਥਿਤੀ ਬਾਰੇ ਇੱਕ ਵਿਚਾਰ ਪ੍ਰਾਪਤ ਕਰਨ ਲਈ, ਵੱਖ-ਵੱਖ ਵਾਤਾਵਰਨ ਵਿਸ਼ੇਸ਼ਤਾਵਾਂ ਜਿਵੇਂ ਕਿ ਮੌਸਮ ਵਿਗਿਆਨ, ਹਵਾ ਦੀ ਗੁਣਵੱਤਾ, ਪਾਣੀ ਦੀ ਗੁਣਵੱਤਾ, ਮਿੱਟੀ ਦੀ ਗੁਣਵੱਤਾ, ਸ਼ੋਰ ਦਾ ਪੱਧਰ, ਵਾਤਾਵਰਣ ਅਤੇ ਸਮਾਜਿਕ-ਆਰਥਿਕ ਵਾਤਾਵਰਣ ਦਾ ਅਧਿਐਨ/ਨਿਗਰਾਨੀ ਕੀਤਾ ਗਿਆ ਹੈ। ਨਿਰੀਖਣ ਕੀਤੇ ਨਤੀਜੇ ਸਾਹਮਣੇ ਆਏ ਹਨ। ਨਿਰਧਾਰਤ ਮਾਪਦੰਡਾਂ ਤੋਂ ਚੰਗੀ ਤਰ੍ਹਾਂ ਹੇਠਾਂ ਹੋਣਾ।

### ਅਨੁਮਾਨਿਤ ਵਾਤਾਵਰਣ ਪ੍ਰਭਾਵ ਅਤੇ ਘੱਟ ਕਰਨ ਦੇ ਉਪਾਅ

ਬੇਸਲਾਈਨ ਵਾਤਾਵਰਨ ਦੇ ਆਧਾਰ 'ਤੇ, ਆਲੇ ਦੁਆਲੇ ਦੇ ਵਾਤਾਵਰਣਕ ਮਾਪਦੰਡਾਂ 'ਤੇ ਮਾਈਨਿੰਗ ਗਤੀਵਿਧੀ ਦੇ ਵਾਤਾਵਰਣਕ ਪ੍ਰਭਾਵਾਂ ਦਾ ਵਰਣਨ ਹੇਠਲੇ ਉਪ-ਭਾਗਾਂ ਵਿੱਚ ਕੀਤਾ ਗਿਆ ਹੈ।

### ਭੂਮੀ ਵਰਤੋਂ ਦੇ ਪੈਟਰਨ ਅਤੇ ਘੱਟ ਕਰਨ ਦੇ ਉਪਾਵਾਂ 'ਤੇ ਪ੍ਰਭਾਵ

ਰੇਤ ਦੀ ਖੁਦਾਈ ਦੀਆਂ ਗਤੀਵਿਧੀਆਂ ਦੇ ਨਤੀਜੇ ਵਜੋਂ ਸੜਕ ਦੇ ਨੈਟਵਰਕ ਅਤੇ ਨਦੀ ਦੇ ਕੰਢੇ ਦੇ ਕਟੌਤੀ ਕਾਰਨ ਸਤਹ ਘਟਦੀ ਹੈ। ਪਰ ਨਿਮਨਲਿਖਤ ਘਟਾਉਣ ਵਾਲੇ ਉਪਾਵਾਂ ਨੂੰ ਅਪਣਾ ਕੇ, ਪ੍ਰਭਾਵ ਨੂੰ ਘੱਟ ਕੀਤਾ ਜਾਵੇਗਾ:

- ਸਥਾਨਕ ਮਿੱਟੀ ਦੀ ਸਮੱਗਰੀ ਦੀ ਵਰਤੋਂ ਕਰਕੇ ਸੜਕ ਨੂੰ ਚੰਗੀ ਹਾਲਤ ਵਿੱਚ ਰੱਖਿਆ ਜਾਵੇਗਾ।
- ਆਵਾਜਾਈ ਰੂਟ ਦਾ ਨਿਯਮਤ ਪੱਧਰ ਕਰਨਾ।
- ਰੇਤ ਦੀ ਖੁਦਾਈ ਸੁੱਕੀ ਨਦੀ ਦੇ ਬੈਂਡ ਵਿੱਚ ਅਸਥਾਈ ਗਤੀਵਿਧੀ ਪੈਦਾ ਕਰੇਗੀ, ਜਿਸ ਨੂੰ ਮਾਨਸੂਨ ਦੌਰਾਨ ਭਰਿਆ ਜਾਵੇਗਾ।
- ਨਦੀ ਦੇ ਪਾਣੀ ਦੇ ਪੱਧਰ ਤੋਂ ਹੇਠਾਂ ਮਾਈਨਿੰਗ ਨਹੀਂ ਕੀਤੀ ਜਾਵੇਗੀ।

### ਹਵਾ ਦੀ ਗੁਣਵੱਤਾ ਅਤੇ ਨਿਘਾਰ ਦੇ ਉਪਾਵਾਂ 'ਤੇ ਪ੍ਰਭਾਵ

ਮਾਈਨਿੰਗ ਉਪਰੇਸ਼ਨਾਂ ਵਿੱਚ, ਲੋਡਿੰਗ ਅਤੇ ਆਵਾਜਾਈ ਦੇ ਕੰਮ ਹਵਾ ਦੀ ਗੁਣਵੱਤਾ ਵਿੱਚ ਵਿਗੜ ਸਕਦੇ ਹਨ। ਰੇਤ ਦੀ ਖਣਨ ਲਈ ਅਰਧ ਮਸ਼ੀਨੀ ਮਾਈਨਿੰਗ ਵਿਧੀ ਅਪਣਾਈ ਜਾਵੇਗੀ ਅਤੇ ਨਿਮਨਲਿਖਤ ਨਿਯੰਤਰਣ ਉਪਾਅ ਲਾਗੂ ਕੀਤੇ ਜਾਣਗੇ:

**Eco Paryavaran Laboratories & Consultants Pvt. Ltd. (QCI-NABET Approved EIA Consultant)**

Format No. EL\EIA\F-5.3\8 Dated 01.04.2022, Rev.06



ਪ੍ਰੋਜੈਕਟ ਦਾ ਨਾਮ: ਰਿਵਰ ਬੈਂਡ ਰੇਤ ਮਾਈਨਿੰਗ ਪ੍ਰੋਜੈਕਟ (ਏਰੀਆ-13.06 ਹੈਕਟੇਅਰ)

ਡਰਾਫਟ EIA ਰਿਪੋਰਟ

ਕਲਾਇੰਟ: XEN/DMO, ਜ਼ਿਲ੍ਹਾ SBS ਨਗਰ ਸਰਕਾਰ ਪੰਜਾਬ

ਕਾਰਜਕਾਰੀ ਸੰਖੇਪ

ਸਥਾਨ: ਪਿੰਡ-ਮੰਡਾਲਾ ਅਤੇ ਧੁਲੇਵਾਲ, ਜ਼ਿਲ੍ਹਾ-ਐਸ.ਬੀ.ਐਸ. ਨਗਰ, ਰਾਜ- ਪੰਜਾਬ

- ਲੇਡ ਕੀਤੇ ਵਾਹਨਾਂ ਨੂੰ ਤਰਪਾਲ ਨਾਲ ਢੱਕਿਆ ਜਾਵੇਗਾ।
- PUC ਪ੍ਰਮਾਣਿਤ ਵਾਹਨਾਂ ਦੀ ਵਰਤੋਂ ਕੀਤੀ ਜਾਵੇਗੀ।
- ਓਵਰਲੋਡਿੰਗ ਤੋਂ ਬਚਿਆ ਜਾਵੇਗਾ।
- ਪਹੁੰਚ ਸੜਕ ਅਤੇ ਆਸ ਪਾਸ ਦੇ ਖੇਤਰ ਦੇ ਨਾਲ-ਨਾਲ ਪੈਂਦੇ ਲਗਾਏ ਜਾਣਗੇ।
- ਸਮੇਂ-ਸਮੇਂ 'ਤੇ ਹਵਾ ਦੀ ਗੁਣਵੱਤਾ ਦੀ ਨਿਗਰਾਨੀ ਕੀਤੀ ਜਾਵੇਗੀ ਅਤੇ ਲੋੜੀਂਦੇ ਉਪਾਅ ਕੀਤੇ ਜਾਣਗੇ।

### ਸ਼ੋਰ ਦੇ ਪੱਧਰਾਂ ਅਤੇ ਘਟਾਉਣ ਦੇ ਉਪਾਵਾਂ ਦਾ ਪ੍ਰਭਾਵ

ਆਵਾਜਾਈ ਕਾਰਨ ਸ਼ੋਰ ਦਾ ਪੱਧਰ ਵਧੇਗਾ। ਸ਼ੋਰ ਦੇ ਪ੍ਰਭਾਵ ਨੂੰ ਘੱਟ ਕਰਨ ਲਈ, ਨਿਮਨਲਿਖਤ ਉਪਾਅ ਅਪਣਾਏ ਜਾਣਗੇ:

- ਵਾਹਨਾਂ ਦੀ ਨਿਯਮਤ ਤੌਰ 'ਤੇ ਸਹੀ ਦੇਖਭਾਲ ਕੀਤੀ ਜਾਵੇਗੀ।
- ਕਰਮਚਾਰੀਆਂ ਨੂੰ ਜ਼ਰੂਰੀ ਕਰਮਚਾਰੀ ਸੁਰੱਖਿਆ ਉਪਕਰਨ ਪ੍ਰਦਾਨ ਕੀਤੇ ਜਾਣਗੇ।
- ਸਾਰੇ ਵਾਹਨਾਂ ਦੇ ਡੀਜ਼ਲ ਇੰਜਣਾਂ ਵਿੱਚ ਢੁਕਵੇਂ ਸਾਈਲੈਂਸਰ ਦਿੱਤੇ ਜਾਣਗੇ।
- ਪਿੰਡ ਦੇ ਖੇਤਰ ਵਿੱਚ ਸਿੰਗਾਂ ਦੀ ਘੱਟੋ-ਘੱਟ ਵਰਤੋਂ ਅਤੇ 10 ਕਿਲੋਮੀਟਰ ਪ੍ਰਤੀ ਘੰਟਾ ਦੀ ਗਤੀ ਸੀਮਾ।
- ਪਹੁੰਚ ਸੜਕ ਅਤੇ ਆਸ ਪਾਸ ਦੇ ਖੇਤਰ ਦੇ ਨਾਲ-ਨਾਲ ਪੈਂਦੇ ਲਗਾਏ ਜਾਣਗੇ।

### ਜਲ ਸਰੋਤਾਂ ਅਤੇ ਨਿਘਾਰ ਦੇ ਉਪਾਵਾਂ 'ਤੇ ਪ੍ਰਭਾਵ

ਮਾਮੂਲੀ ਖਣਿਜਾਂ ਦੀ ਮਾਈਨਿੰਗ ਗਤੀਵਿਧੀ ਤੋਂ ਕੋਈ ਗੰਦਾ ਪਾਣੀ ਨਹੀਂ ਪੈਦਾ ਹੁੰਦਾ। ਹਾਲਾਂਕਿ, ਨਿਮਨਲਿਖਤ ਘਟਾਉਣ ਦੇ ਉਪਾਅ ਅਪਣਾਏ ਜਾਣਗੇ:

### ਸਤਹ ਜਲ ਸਰੋਤ

- ਬਰਸਾਤ ਦੇ ਪਾਣੀ ਨਾਲ ਤਾਜ਼ੀ ਖਰਾਬ ਸਮੱਗਰੀ ਦੇ ਰਲਣ ਦੀ ਸੰਭਾਵਨਾ ਹੈ। ਅਜਿਹੀਆਂ ਘਟਨਾਵਾਂ ਦੀ ਦੇਖਭਾਲ ਲਈ,

**Eco Paryavaran Laboratories & Consultants Pvt. Ltd. (QCI-NABET Approved EIA Consultant)**

Format No. EL\EIA\F-5.3\8 Dated 01.04.2022, Rev.06



ਪ੍ਰੋਜੈਕਟ ਦਾ ਨਾਮ: ਰਿਵਰ ਬੈਂਡ ਰੇਤ ਮਾਈਨਿੰਗ ਪ੍ਰੋਜੈਕਟ (ਏਰੀਆ-13.06 ਹੈਕਟੇਅਰ)

ਡਰਾਫਟ EIA ਰਿਪੋਰਟ

ਕਲਾਇੰਟ: XEN/DMO, ਜ਼ਿਲ੍ਹਾ SBS ਨਗਰ ਸਰਕਾਰ ਪੰਜਾਬ

ਕਾਰਜਕਾਰੀ ਸੰਖੇਪ

ਸਥਾਨ: ਪਿੰਡ-ਮੰਡਾਲਾ ਅਤੇ ਧੁਲੇਵਾਲ, ਜ਼ਿਲ੍ਹਾ-ਐਸ.ਬੀ.ਐਸ. ਨਗਰ, ਰਾਜ- ਪੰਜਾਬ

ਬੈਕਫਿਲ ਕੀਤੇ ਟੋਇਆਂ ਦੇ ਨਾਲ ਰਿਟੇਨਿੰਗ ਦੀਵਾਰਾਂ ਪ੍ਰਦਾਨ ਕੀਤੀਆਂ ਜਾਣਗੀਆਂ ਜੋ ਬਰਸਾਤੀ ਪਾਣੀ ਲਈ ਪਾਣੀ ਦੇ ਭੰਡਾਰ ਵਜੋਂ ਵਰਤੇ ਜਾਣਗੇ।

ਸਮੇਂ-ਸਮੇਂ 'ਤੇ ਪਾਣੀ ਦੀ ਨਿਗਰਾਨੀ ਕੀਤੀ ਜਾਵੇਗੀ। ਪਾਣੀ ਦਾ ਵਿਸ਼ਲੇਸ਼ਣ ਮੌਸਮੀ ਤੌਰ 'ਤੇ ਕੀਤਾ ਜਾਵੇਗਾ।

### ਧਰਤੀ ਹੇਠਲੇ ਪਾਣੀ ਦੇ ਸਰੋਤ

• ਮੌਜੂਦਾ ਖੁੱਲੇ ਖੂਹਾਂ ਅਤੇ ਆਸ ਪਾਸ ਦੇ ਬੋਰ ਖੂਹਾਂ ਵਿੱਚ ਪਾਣੀ ਦੇ ਪੱਧਰ ਅਤੇ ਗੁਣਵੱਤਾ ਦੀ ਨਿਯਮਤ ਨਿਗਰਾਨੀ ਕੀਤੀ ਜਾਵੇਗੀ। ਜੇਕਰ ਲੋੜ ਪਵੇ, ਤਾਂ ਮਾਈਨ ਦੇ ਆਲੇ-ਦੁਆਲੇ ਪਾਣੀ ਦੇ ਪੱਧਰਾਂ ਅਤੇ ਗੁਣਵੱਤਾ ਦੀ ਨਿਗਰਾਨੀ ਕਰਨ ਲਈ ਵਾਧੂ ਨਿਰੀਖਣ ਖੂਹ ਨੂੰ ਡੁਬੋ ਦਿੱਤਾ ਜਾਵੇਗਾ ਜੋ ਕਿ ਅੱਪਸਟਰੀਮ ਅਤੇ ਡਾਊਨਸਟ੍ਰੀਮ ਦੋਵਾਂ ਸਥਿਤੀਆਂ ਨੂੰ ਦਰਸਾਉਂਦੇ ਹਨ। ਇਸ ਤੋਂ ਇਲਾਵਾ, ਨਿਮਨਲਿਖਤ ਉਪਾਅ ਵੀ ਅਪਣਾਏ ਜਾਣਗੇ:

- ਨਦੀ ਦੀਆਂ ਧਾਰਾਵਾਂ ਨੂੰ ਅਕਿਰਿਆਸ਼ੀਲ ਚੈਨਲਾਂ ਬਣਾਉਣ ਲਈ ਨਹੀਂ ਮੋੜਿਆ ਜਾਵੇਗਾ।
- ਮਾਈਨਿੰਗ ਗਤੀਵਿਧੀਆਂ ਦੌਰਾਨ ਭੂਮੀਗਤ ਪਾਣੀ ਨੂੰ ਨਹੀਂ ਕੱਟਿਆ ਜਾਵੇਗਾ।
- ਨਦੀ ਤੋਂ ਦੂਰ ਮੇਰੇ ਦਫ਼ਤਰ ਦੇ ਨੇੜੇ ਮੋਬਾਈਲ ਟਾਇਲਟ ਉਪਲਬਧ ਕਰਵਾਏ ਜਾਣਗੇ।
- ਨਦੀ ਵਿੱਚ ਵਾਹਨ ਧੋਣ ਦੀ ਮਨਾਹੀ ਹੋਵੇਗੀ।

### ਜੀਵ-ਵਿਗਿਆਨਕ ਵਾਤਾਵਰਣ ਅਤੇ ਮਿਟਾਉਣ ਦੇ ਉਪਾਵਾਂ 'ਤੇ ਪ੍ਰਭਾਵ

ਭਗੌੜੇ ਨਿਕਾਸ ਕਾਰਨ ਜਲ-ਜੀਵਨ, ਬਨਸਪਤੀ ਅਤੇ ਜੀਵ-ਜੰਤੂਆਂ ਅਤੇ ਆਲੇ-ਦੁਆਲੇ ਦੇ ਨਿਵਾਸ ਸਥਾਨਾਂ 'ਤੇ ਵਾਤਾਵਰਣਿਕ ਪ੍ਰਭਾਵ। ਨਿਮਨਲਿਖਤ ਨਿਮਨਲਿਖਤ ਉਪਾਅ ਅਪਣਾਏ ਜਾਣਗੇ:

### ਫਲੋਰਾ

Eco Paryavaran Laboratories & Consultants Pvt. Ltd. (QCI-NABET Approved EIA Consultant)

Format No. EL\EIA\F-5.3\8 Dated 01.04.2022, Rev.06





ਪ੍ਰੋਜੈਕਟ ਦਾ ਨਾਮ: ਰਿਵਰ ਬੈਂਡ ਰੇਤ ਮਾਈਨਿੰਗ ਪ੍ਰੋਜੈਕਟ (ਏਰੀਆ-13.06 ਹੈਕਟੇਅਰ)

ਡਰਾਫਟ EIA ਰਿਪੋਰਟ

ਕਲਾਇੰਟ: XEN/DMO, ਜ਼ਿਲ੍ਹਾ SBS ਨਗਰ ਸਰਕਾਰ ਪੰਜਾਬ

ਕਾਰਜਕਾਰੀ ਸੰਖੇਪ

ਸਥਾਨ: ਪਿੰਡ-ਮੰਡਾਲਾ ਅਤੇ ਧੁਲੇਵਾਲ, ਜ਼ਿਲ੍ਹਾ-ਐਸ.ਬੀ.ਐਸ. ਨਗਰ, ਰਾਜ- ਪੰਜਾਬ

- ਧੂੜ, ਗੈਸਾਂ ਦੇ ਨਿਕਾਸ ਵਰਗੇ ਪ੍ਰਦੂਸ਼ਕਾਂ ਨੂੰ ਉਤਪਾਦਨ ਦੇ ਬਿੰਦੂ 'ਤੇ ਹੀ ਘੱਟ ਕੀਤਾ ਜਾਵੇਗਾ ਅਤੇ ਵਾਤਾਵਰਣ 'ਤੇ ਉਨ੍ਹਾਂ ਦੇ ਪ੍ਰਭਾਵ ਨੂੰ ਰੋਕਣ ਲਈ ਲੋੜੀਂਦੇ ਉਪਾਅ ਕੀਤੇ ਜਾਣਗੇ।
- ਮਾਈਨਿੰਗ ਲੀਜ਼ ਖੇਤਰ ਦੇ ਕੋਰ ਜ਼ੋਨ ਵਿੱਚ ਕੋਈ ਜੰਗਲ ਨਹੀਂ ਹੈ। ਇਸ ਲਈ ਮਾਈਨਿੰਗ ਕਾਰਨ ਜੰਗਲਾਂ ਦੀ ਕਟਾਈ ਨਹੀਂ ਹੋਵੇਗੀ।
- ਮਾਈਨਿੰਗ ਲੀਜ਼ ਖੇਤਰ ਬਨਸਪਤੀ ਤੋਂ ਸੱਖਣਾ ਹੈ। ਇਸ ਲਈ ਪਿੰਡ ਦੀ ਪੰਚਾਇਤੀ ਜ਼ਮੀਨ ਅਤੇ ਪਹੁੰਚ ਸੜਕ ਦੇ ਨਾਲ ਗਰੀਨ ਬੈਲਟ ਡਿਵੈਲਪਮੈਂਟ ਪ੍ਰੋਗਰਾਮ ਤਹਿਤ ਵਿਕਸਤ ਕੀਤੀ ਜਾਣ ਵਾਲੀ ਹਰਿਆਲੀ ਨਾਲ ਇਲਾਕੇ ਦੇ ਫੁੱਲਾਂ ਵਾਲੇ ਵਾਤਾਵਰਨ ਵਿੱਚ ਸੁਧਾਰ ਹੋਵੇਗਾ।

## ਜੀਵ

- ਮੈਨਸੂਨ ਸੀਜ਼ਨ ਦੌਰਾਨ ਜਲ-ਜੀਵਨ 'ਤੇ ਪ੍ਰਭਾਵ ਨੂੰ ਘੱਟ ਕਰਨ ਲਈ ਕੋਈ ਮਾਈਨਿੰਗ ਨਹੀਂ ਕੀਤੀ ਜਾਵੇਗੀ ਜੇ ਮੁੱਖ ਤੌਰ 'ਤੇ ਪ੍ਰਜਨਨ ਸੀਜ਼ਨ ਹੈ।
- ਲੀਜ਼ ਖੇਤਰ ਵਿੱਚ ਕਿਸੇ ਵੀ ਜੰਗਲੀ ਜੀਵ ਦਾ ਆਵਾਸ ਨਹੀਂ ਹੈ, ਕਿਉਂਕਿ ਇੱਥੇ ਕੋਈ ਜੰਗਲੀ ਕਵਰ ਨਹੀਂ ਹੈ, ਇਸਲਈ ਜੰਗਲੀ ਜੀਵਾਂ ਦੇ ਪ੍ਰਵਾਸ ਜਾਂ ਵਿਨਾਸ਼ 'ਤੇ ਕੋਈ ਪ੍ਰਭਾਵ ਨਹੀਂ ਹੋਵੇਗਾ।

## ਸਮਾਜਿਕ-ਆਰਥਿਕ ਪ੍ਰਫਾਈਲ

ਖੇਤਰ ਦੇ ਸਮਾਜਿਕ ਜਨਸੰਖਿਆ ਪ੍ਰਫਾਈਲ ਦੇ ਬਹੁਤ ਜ਼ਿਆਦਾ ਪ੍ਰਭਾਵਿਤ ਹੋਣ ਦੀ ਸੰਭਾਵਨਾ ਨਹੀਂ ਹੈ, ਕਿਉਂਕਿ ਪ੍ਰੋਜੈਕਟ ਦੇ ਕਾਰਨ ਲੋਕਾਂ ਦਾ ਕੋਈ ਉਜਾੜਾ ਨਹੀਂ ਹੈ। ਇਲਾਕੇ ਵਿੱਚ ਮਾਈਨਿੰਗ ਨੇ ਪੇਂਡੂ ਰੁਜ਼ਗਾਰ ਪੈਦਾ ਕੀਤਾ ਹੈ। ਖੇਤਰ ਵਿੱਚ ਮਾਈਨਿੰਗ ਗਤੀਵਿਧੀ ਸਥਾਨਕ ਨਿਵਾਸੀਆਂ ਨੂੰ ਰੁਜ਼ਗਾਰ ਪ੍ਰਦਾਨ ਕਰਕੇ ਖੇਤਰ ਦੀ ਸਮਾਜਿਕ ਆਰਥਿਕ ਸਥਿਤੀ 'ਤੇ ਸਕਾਰਾਤਮਕ ਪ੍ਰਭਾਵ ਪਾਉਂਦੀ ਹੈ; ਤਨਖਾਹਾਂ ਪ੍ਰਤੀ ਵਿਅਕਤੀ ਆਮਦਨ ਵਧਾਉਂਦੀਆਂ ਹਨ।

**Eco Paryavaran Laboratories & Consultants Pvt. Ltd. (QCI-NABET Approved EIA Consultant)**

Format No. EL\EIA\F-5.3\8 Dated 01.04.2022, Rev.06



ਪ੍ਰੋਜੈਕਟ ਦਾ ਨਾਮ: ਰਿਵਰ ਬੈਂਡ ਰੇਤ ਮਾਈਨਿੰਗ ਪ੍ਰੋਜੈਕਟ (ਏਰੀਆ-13.06 ਹੈਕਟੇਅਰ)

ਡਰਾਫਟ EIA ਰਿਪੋਰਟ

ਕਲਾਇੰਟ: XEN/DMO, ਜ਼ਿਲ੍ਹਾ SBS ਨਗਰ ਸਰਕਾਰ ਪੰਜਾਬ

ਕਾਰਜਕਾਰੀ ਸੰਖੇਪ

ਸਥਾਨ: ਪਿੰਡ-ਮੰਡਾਲਾ ਅਤੇ ਧੁਲੇਵਾਲ, ਜ਼ਿਲ੍ਹਾ-ਐੱਸ.ਬੀ.ਐੱਸ. ਨਗਰ, ਰਾਜ- ਪੰਜਾਬ

## ਵਾਤਾਵਰਨ ਨਿਗਰਾਨੀ ਪ੍ਰੋਗਰਾਮ

ਸਾਰਣੀ ਨੰ. 3:-ਹੇਠਲੀ ਸਾਰਣੀ ਵਾਤਾਵਰਣ ਦੇ ਮਾਪਦੰਡਾਂ ਲਈ ਨਿਗਰਾਨੀ ਅਨੁਸੂਚੀ ਨੂੰ ਦਰਸਾਉਂਦੀ ਹੈ

ਐੱਸ	ਖਾਸ	ਨਿਗਰਾਨੀ ਲਈ ਮਾਪਦੰਡ	ਸਟੇਸ਼ਨ ਦੀ ਮਿਆਦ	ਨਿਗਰਾਨੀ ਬਾਰੰਬਾਰਤਾ	ਟਿਕਾਣਾ
1	ਹਵਾ ਨਿਕਾਸ	PM <sub>10</sub> , PM <sub>2.5</sub> , SO <sub>2</sub> , NO <sub>x</sub> and CO	24 hr	ਇੱਕ ਹਫ਼ਤੇ ਵਿੱਚ ਦੋ ਵਾਰ	ਇੱਕ ਥਾਂ ਅੰਦਰ ਅਤੇ ਇੱਕ ਬਾਹਰ
2	ਰੌਲਾ	Spot Noise level recording Leq (day), Leq (night), Leq (dn)	8 hr	ਮਹੀਨੇ ਵਿੱਚ ਇੱਕ ਵਾਰ (ਦਿਨ/ਰਾਤ)	ਇੱਕ ਥਾਂ ਅੰਦਰ ਅਤੇ ਇੱਕ ਬਾਹਰ
3	ਸਤਹ ਅਤੇ ਜ਼ਮੀਨੀ ਪਾਣੀ	Physical, Chemical	Grab	ਤਿਆਰੀ	ਇੱਕ ਸਥਾਨ ਸਰਫੇਸ ਵਾਟਰ ਅਤੇ ਇੱਕ ਟਿਕਾਣਾ ਜ਼ਮੀਨੀ ਪਾਣੀ
4	ਮਿੱਟੀ ਦਾ ਨਮੂਨਾ ਲੈਣਾ	Physico - chemical parameters and metals	Grab	ਇੱਕ ਸਾਲ ਵਿੱਚ ਦੋ ਵਾਰ	ਇੱਕ ਥਾਂ ਅੰਦਰ ਅਤੇ ਇੱਕ ਬਾਹਰ

### ਵਾਯੂ ਅਧਿਐਨ

#### □ ਜੇਕਰ ਮੁਲਾਂਕਣ

ਮਾਈਨਿੰਗ ਦਾ ਪੂਰਾ ਸੰਚਾਲਨ ਮਾਈਨ ਮੈਨੇਜਰ ਦੀ ਯੋਗਤਾ ਦਾ ਸਰਟੀਫਿਕੇਟ ਰੱਖਣ ਵਾਲੇ ਯੋਗ ਮਾਈਨ ਮੈਨੇਜਰ ਦੇ ਪ੍ਰਬੰਧਨ ਨਿਯੰਤਰਣ ਅਤੇ ਨਿਰਦੇਸ਼ਨ ਅਧੀਨ ਕੀਤਾ ਜਾਵੇਗਾ। ਇਸ ਤੋਂ ਇਲਾਵਾ, ਮਾਈਨਿੰਗ ਸਟਾਫ ਨੂੰ ਅਪਡੇਟ ਰੱਖਣ ਲਈ ਸਮੇਂ-ਸਮੇਂ 'ਤੇ ਰਿਫਰੈਸ਼ਰ ਕੋਰਸਾਂ ਲਈ ਭੇਜਿਆ ਜਾਵੇਗਾ।

### ਆਫਤ ਪ੍ਰਬੰਧਨ ਯੋਜਨਾ

ਸੰਕਟਕਾਲੀਨ ਤਿਆਰੀ ਆਫਤ ਪ੍ਰਬੰਧਨ ਦੀ ਯੋਜਨਾਬੰਦੀ ਵਿੱਚ ਇੱਕ ਮਹੱਤਵਪੂਰਨ ਪਹਿਲੂ ਹੈ। ਕਰਮਚਾਰੀਆਂ ਨੂੰ ਸਾਵਧਾਨੀ ਨਾਲ

Eco Paryavaran Laboratories & Consultants Pvt. Ltd. (QCI-NABET Approved EIA Consultant)

Format No. EL\EIA\F-5.3\8 Dated 01.04.2022, Rev.06



ਪ੍ਰੋਜੈਕਟ ਦਾ ਨਾਮ: ਰਿਵਰ ਬੈਂਡ ਰੇਤ ਮਾਈਨਿੰਗ ਪ੍ਰੋਜੈਕਟ (ਏਰੀਆ-13.06 ਹੈਕਟੇਅਰ)

ਡਰਾਫਟ EIA ਰਿਪੋਰਟ

ਕਲਾਇੰਟ: XEN/DMO, ਜ਼ਿਲ੍ਹਾ SBS ਨਗਰ ਸਰਕਾਰ ਪੰਜਾਬ

ਕਾਰਜਕਾਰੀ ਸੰਖੇਪ

ਸਥਾਨ: ਪਿੰਡ-ਮੰਡਾਲਾ ਅਤੇ ਧੁਲੇਵਾਲ, ਜ਼ਿਲ੍ਹਾ-ਐਸ.ਬੀ.ਐਸ. ਨਗਰ, ਰਾਜ- ਪੰਜਾਬ

ਯੋਜਨਾਬੱਧ, ਸਿਮੂਲੇਟਡ ਪ੍ਰਕਿਰਿਆਵਾਂ ਦੁਆਰਾ ਐਮਰਜੈਂਸੀ ਪ੍ਰਤੀਕ੍ਰਿਆ ਲਈ ਮਾਨਸਿਕ ਅਤੇ ਸਰੀਰਕ ਤੌਰ 'ਤੇ ਸਿਖਲਾਈ ਦਿੱਤੀ ਜਾਵੇਗੀ ਅਤੇ ਮਾਨਸਿਕ ਅਤੇ ਸਰੀਰਕ ਤੌਰ 'ਤੇ ਤਿਆਰ ਕੀਤਾ ਜਾਵੇਗਾ। ਇਸੇ ਤਰ੍ਹਾਂ, ਮੁੱਖ ਕਰਮਚਾਰੀਆਂ ਅਤੇ ਜ਼ਰੂਰੀ ਕਰਮਚਾਰੀਆਂ ਨੂੰ ਆਪਰੇਸ਼ਨਾਂ ਵਿੱਚ ਸਿਖਲਾਈ ਦਿੱਤੀ ਜਾਵੇਗੀ।

#### □ ਜਨਤਕ ਸੁਣਵਾਈ

SEIAA ਦੁਆਰਾ ਮੰਧਾਲਾ ਸਾਈਟ ਲਈ ਜਾਰੀ ਕੀਤੇ ਸੰਦਰਭ ਦੀਆਂ ਸ਼ਰਤਾਂ (TOR) ਦੇ ਅਨੁਸਾਰ, SEIAA/PB/MIN/2023/TOR/53 ਮਿਤੀ 14.12.2023 ਦੁਆਰਾ, MoEF ਦੀ EIA ਨੋਟੀਫਿਕੇਸ਼ਨ ਮਿਤੀ 14-9-2006 ਦੇ ਤਹਿਤ, ਜਿਵੇਂ ਕਿ ਸੋਧਿਆ ਗਿਆ ਹੈ ਸਮੇਂ-ਸਮੇਂ 'ਤੇ ਜਨਤਕ ਸੁਣਵਾਈ ਕੀਤੀ ਜਾਣੀ ਚਾਹੀਦੀ ਹੈ।

#### ਪ੍ਰੋਜੈਕਟ ਲਾਭ

ਮਾਈਨਿੰਗ ਗਤੀਵਿਧੀਆਂ ਸ਼ੁਰੂ ਹੋਣ ਤੋਂ ਬਾਅਦ ਸ਼ਹਿਰੀ ਸਹੂਲਤਾਂ 'ਤੇ ਕਾਫੀ ਪ੍ਰਭਾਵ ਪਵੇਗਾ। ਖਾਣ ਵਿੱਚ ਮੁੱਢਲੀ ਸਹਾਇਤਾ ਦੀ ਸਹੂਲਤ ਦੇ ਰੂਪ ਵਿੱਚ ਮੈਡੀਕਲ ਸਹੂਲਤਾਂ ਮੁਹੱਈਆ ਕਰਵਾਈਆਂ ਜਾਣਗੀਆਂ। ਐਮਰਜੈਂਸੀ ਦੀ ਸਥਿਤੀ ਵਿੱਚ ਆਲੇ-ਦੁਆਲੇ ਦੇ ਸਥਾਨਕ ਲੋਕਾਂ ਨੂੰ ਵੀ ਇਹ ਮੈਡੀਕਲ ਸਹੂਲਤਾਂ ਉਪਲਬਧ ਹੋਣਗੀਆਂ।

- ਰੁਜ਼ਗਾਰ ਦੀ ਉਤਪੱਤੀ ਅਤੇ ਜੀਵਨ ਪੱਧਰ ਵਿੱਚ ਸੁਧਾਰ;
- ਰਾਇਲਟੀ, ਟੈਕਸਾਂ ਅਤੇ ਡਿਊਟੀਆਂ ਰਾਹੀਂ ਰਾਜ ਨੂੰ ਮਾਲੀਏ ਵਿੱਚ ਵਾਧਾ; ਅਤੇ
- ਉੱਤਮ ਸੰਚਾਰ ਅਤੇ ਆਵਾਜਾਈ ਸਹੂਲਤਾਂ ਆਦਿ।

ਪ੍ਰੋਜੈਕਟ ਦੇ ਪ੍ਰਾਇਮਰੀ ਅਤੇ ਸੈਕੰਡਰੀ ਸੈਕਟਰਾਂ ਵਿੱਚ ਸਥਾਨਕ ਲੋਕਾਂ ਦਾ ਰੁਜ਼ਗਾਰ ਖੇਤਰ ਦੀ ਖੁਸ਼ਹਾਲੀ ਨੂੰ ਅਪਗ੍ਰੇਡ ਕਰੇਗਾ।

#### ਵਾਤਾਵਰਣ ਪ੍ਰਬੰਧਨ ਯੋਜਨਾ

ਵਾਤਾਵਰਣ ਪ੍ਰਬੰਧਨ ਯੋਜਨਾ ਦਾ ਸੰਖੇਪ ਸਾਰਣੀ ਨੰ. 4 ਵਿੱਚ ਹੇਠਾਂ ਦਿੱਤਾ ਗਿਆ ਹੈ

S.No.	ਪੈਰਾਮੀਟਰ	EMP
-------	----------	-----

Eco Paryavaran Laboratories & Consultants Pvt. Ltd. (QCI-NABET Approved EIA Consultant)

Format No. EL\EIA\F-5.3\8 Dated 01.04.2022, Rev.06



ਪ੍ਰੋਜੈਕਟ ਦਾ ਨਾਮ: ਰਿਵਰ ਬੈਂਡ ਰੇਤ ਮਾਈਨਿੰਗ ਪ੍ਰੋਜੈਕਟ (ਏਰੀਆ-13.06 ਹੈਕਟੇਅਰ)

ਡਰਾਫਟ EIA ਰਿਪੋਰਟ

ਕਲਾਇੰਟ: XEN/DMO, ਜ਼ਿਲ੍ਹਾ SBS ਨਗਰ ਸਰਕਾਰ ਪੰਜਾਬ

ਕਾਰਜਕਾਰੀ ਸੰਖੇਪ

ਸਥਾਨ: ਪਿੰਡ-ਮੰਡਾਲਾ ਅਤੇ ਧੁਲੇਵਾਲ, ਜ਼ਿਲ੍ਹਾ-ਐਸ.ਬੀ.ਐਸ. ਨਗਰ, ਰਾਜ- ਪੰਜਾਬ

1	ਲੈਂਡ ਇਨਵਾਇਰਮੈਂਟ	ਬੈਂਕ ਦੀ ਸੁਰੱਖਿਆ ਅਤੇ ਬਹਾਲੀ ਨੂੰ ਯਕੀਨੀ ਬਣਾਇਆ ਜਾਵੇਗਾ।
2	ਹਵਾ ਦਾ ਵਾਤਾਵਰਣ	<input type="checkbox"/> ਧੂੜ ਨੂੰ ਦਬਾਉਣ ਲਈ ਪਾਣੀ ਦਾ ਛਿੜਕਾਅ ਕੀਤਾ ਜਾਵੇਗਾ। <input type="checkbox"/> ਧੂੜ ਦੇ ਨਿਕਾਸ ਨੂੰ ਰੋਕਣ ਲਈ ਟਰੱਕਾਂ ਨੂੰ ਤਰਪਾਲ ਨਾਲ ਢੱਕਿਆ ਜਾਵੇਗਾ। • PUC ਪ੍ਰਮਾਣਿਤ ਟਰੱਕ ਆਵਾਜਾਈ ਲਈ ਤਾਇਨਾਤ ਕੀਤੇ ਜਾਣਗੇ
3	ਵਾਟਰ ਇਨਵਾਇਰਮੈਂਟ	ਮਾਈਨਿੰਗ ਜ਼ਮੀਨੀ ਪਾਣੀ ਦੇ ਪੱਧਰ ਵਿੱਚ ਦਖਲ ਨਹੀਂ ਦੇਵੇਗੀ।
4	ਸ਼ੋਰ ਵਾਤਾਵਰਣ •	<input type="checkbox"/> ਪਿੰਡ ਦੇ ਖੇਤਰ ਦੇ ਨੇੜੇ ਸਿੰਗਾਂ ਦੀ ਘੱਟ ਤੋਂ ਘੱਟ ਵਰਤੋਂ। • ਟਰਾਂਸਪੋਰਟ ਵਾਹਨਾਂ ਵਿੱਚ ਉੱਚੀ ਆਵਾਜ਼ ਪ੍ਰਣਾਲੀ ਦੀ ਵਰਤੋਂ ਦੀ ਮਨਾਹੀ ਹੋਵੇਗੀ।
5	ਜੀਵ-ਵਿਗਿਆਨਕ ਵਾਤਾਵਰਣ	ਮਜ਼ਦੂਰਾਂ ਨੂੰ ਜੈਵਿਕ ਵਾਤਾਵਰਣ ਦੀ ਮਹੱਤਤਾ ਬਾਰੇ ਜਾਗਰੂਕ ਕਰਨ ਲਈ ਜੈਵਿਕ ਵਾਤਾਵਰਣ ਜਾਗਰੂਕਤਾ ਪ੍ਰੋਗਰਾਮ ਆਯੋਜਿਤ ਕੀਤਾ ਜਾਵੇਗਾ।
6	ਸਿਹਤ ਅਤੇ ਸੁਰੱਖਿਆ	<input type="checkbox"/> ਮਜ਼ਦੂਰਾਂ ਨੂੰ ਕੰਮ ਕਰਨ ਦੇ ਤਰੀਕਿਆਂ ਅਤੇ ਸੁਰੱਖਿਆ ਉਪਾਵਾਂ ਬਾਰੇ ਜਾਣੂ ਕਰਵਾਇਆ ਜਾਵੇਗਾ। <input type="checkbox"/> • ਖਾਣ ਦੇ ਅਹਾਤੇ ਵਿੱਚ ਮੈਡੀਕਲ ਸਹੂਲਤਾਂ ਅਤੇ ਐਂਟੀ-ਵੈਨਮ ਦੇ ਨਾਲ ਫਸਟ ਏਡ ਬਾਕਸ ਪ੍ਰਦਾਨ ਕੀਤੇ ਜਾਣਗੇ। <input type="checkbox"/> ਸਥਾਨਕ ਪਿੰਡਾਂ ਦੇ ਲੋਕਾਂ ਲਈ ਸਿਹਤ ਜਾਗਰੂਕਤਾ ਪ੍ਰੋਗਰਾਮ ਅਤੇ ਕੈਂਪਾਂ ਦਾ ਪ੍ਰਬੰਧ ਕੀਤਾ ਜਾਵੇਗਾ

\*\*\*\*\*

**Eco Paryavaran Laboratories & Consultants Pvt. Ltd. (QCI-NABET Approved EIA Consultant)**

Format No. EL\EIA\F-5.3\8 Dated 01.04.2022, Rev.06

