

ਕਾਰਜਕਾਰੀ ਸੰਖੇਪ

ਬਾਬਤ

ਮੌਜੂਦਾ ਇੰਡਕਸ਼ਨ ਫਰਨੇਸ ਨੂੰ ਬਦਲ ਕੇ ਸਟੀਲ ਮੈਨੂਫੈਕਚਰਿੰਗ ਯੂਨਿਟ ਦਾ ਵਿਸਥਾਰ ਦਾ
ਪ੍ਰਸਤਾਵ

ਮੈਸਿਰਸ. ਪ੍ਰਾਈਮ ਸਟੀਲ ਪ੍ਰੋਸੈਸਰਸ

ਪਿੰਡ-ਬੁੱਢੇਵਾਲ, ਤਹਸੀਲ-ਕੁੰਮਕਲਾਂ, ਜ਼ਿਲ੍ਹਾ-ਲੁਧਿਆਣਾ, ਪੰਜਾਬ।

ਤਿਆਰ ਕਰਤਾ

ਚੰਡੀਗੜ੍ਹ ਪ੍ਰਦੂਸ਼ਣ ਟੈਸਟ ਲੈਬਾਰਟਰੀ- ਈ.ਆਈ.ਏ ਡਵੀਜ਼ਨ

(QCI/ NABET Certificate No: NABET/EIA/1922/SA 0135)

ਪਤਾ: ਈ -126, ਫੇਜ਼ -7, ਉਦਯੋਗਿਕ ਖੇਤਰ, ਮੋਹਾਲੀ, ਪੰਜਾਬ- 160055.

ਸੰਪਰਕ: 0172-4669295, 5090312

E-mail: eia@cptl.co.in / cptleia@gmail.com

1.0 ਪ੍ਰੋਜੈਕਟ ਨਾਮ ਅਤੇ ਸਥਾਨ

ਮੈਸਰਜ਼ ਪ੍ਰਾਈਮ ਸਟੀਲ ਪ੍ਰੋਸੈਸਰ ਇੱਕ ਮਸ਼ਹੂਰ ਸਟੀਲ ਨਿਰਮਾਣ ਕੰਪਨੀ ਹੈ, ਜੋ ਪਿੰਡ-ਬੁੱਢੇਵਾਲ ਤਹਿਸੀਲ-ਕੁਮਕਲਾਂ, ਜ਼ਿਲ੍ਹਾ ਲੁਧਿਆਣਾ, ਪੰਜਾਬ ਵਿਖੇ ਸਥਿਤ ਹੈ। ਇਹ ਪ੍ਰੋਜੈਕਟ ਲੁਧਿਆਣਾ ਦੀ ਐਮ.ਸੀ. ਸੀਮਾ ਦੇ 5 ਕੀ.ਮੀ. ਦੇ ਘੇਰੇ ਵਿੱਚ ਆਉਂਦਾ ਹੈ, ਜੋ ਕਿ ਇੱਕ ਗੰਭੀਰ ਪ੍ਰਦੂਸ਼ਿਤ ਖੇਤਰ (ਸੀਪੀਏ) ਹੈ।

2.0 ਉਤਪਾਦ ਅਤੇ ਸਮਰੱਥਾ

ਇਹ ਪ੍ਰੋਜੈਕਟ ਮੌਜੂਦਾ 3 ਨੰ. ਇੰਡਕਸ਼ਨ ਫਰਨੇਸ 25 ਟੀਪੀਐਚ ਸਮਰੱਥਾ ਵਾਲੀਆਂ ਇੰਡਕਸ਼ਨ ਫਰਨੇਸ ਨੂੰ ਬਦਲਕੇ ਦੋ ਨੰ. 25 ਟੀਪੀਐਚ ਅਤੇ 12 ਟੀਪੀਐਚ ਦੀ ਇੰਡਕਸ਼ਨ ਫਰਨੇਸ, ਇੱਕ ਐਲ.ਆਰ. ਐਫ. 30 ਟੀਪੀਐਚ, ਕੰਕ੍ਰੀਟ ਅਤੇ ਰੋਲਿੰਗ ਮਿੱਲ ਦੀ ਸਮਰੱਥਾ 8 ਟੀਪੀਐਚ ਤੋਂ 40 ਟੀਪੀਐਚ ਦਾ ਪ੍ਰਸਤਾਵ ਹੈ। ਵਿਸਤਾਰ ਤੋਂ ਬਾਅਦ ਯੂਨਿਟ ਦੀ ਸਮਰੱਥਾ 3,50,000 ਟੀਪੀਐ ਸਟੀਲ ਬਿਲੇਟ/ਇੰਗੋਟਸ ਅਤੇ 3, 40,000 ਟੀਪੀਐ ਰਾਉਂਡ ਟੀ.ਐਮ.ਟੀ. ਬਾਰ, ਵਾਇਰ ਰੋਡ, ਫਲੈਟ ਅਤੇ ਸਟ੍ਰਕਚਰਲ ਸਟੀਲ ਹੋਵੇਗੀ।

ਵਿਸਤਾਰ ਦੇ ਬਾਅਦ ਦੀ ਕੁਲ ਸਮਰੱਥਾ ਹੇਠਾਂ ਦਿੱਤੀ ਸਾਰਣੀ ਵਿੱਚ ਹੇਠ ਦਿੱਤੀ ਗਈ ਹੈ-

ਉਤਪਾਦ ਦਾ ਨਾਮ	ਮੌਜੂਦਾ (ਟਨ ਪ੍ਰਤੀ ਸਲਾਨਾ)	ਅਤਿਰਿਕਤ (ਟਨ ਪ੍ਰਤੀ ਸਲਾਨਾ)	ਕੁੱਲ (ਟਨ ਪ੍ਰਤੀ ਸਲਾਨਾ)
ਸਟੀਲ ਬਿੱਲੇਟਸ	1,12,000	2,38,000	3,50,000
ਰਾਉਂਡ ਟੀ.ਐਮ.ਟੀ. ਬਾਰ, ਵਾਇਰ ਰੋਡ, ਫਲੈਟ ਅਤੇ ਸਟ੍ਰਕਚਰਲ ਸਟੀਲ	45,000	2,95,000	3,40,000

3.1 ਜ਼ਮੀਨ ਦਾ ਖੇਤਰ

ਉਦਯੋਗ ਕੋਲ ਪਹਿਲਾਂ ਹੀ 11.0 ਏਕੜ ਜਾਂ 46268.44 ਵਰਗ ਮੀਟਰ ਜ਼ਮੀਨ ਹੈ। ਵਿਸਥਾਰ ਕਰਨ ਲਈ 1.6 ਏਕੜ ਜਾਂ 6475 ਵਰਗ ਮੀਟਰ ਵਾਧੂ ਜ਼ਮੀਨ ਦੀ ਲੋੜ ਹੈ। ਇਸ ਤਰ੍ਹਾਂ, ਵਿਸਥਾਰ ਤੋਂ ਬਾਅਦ ਕੁੱਲ ਜ਼ਮੀਨ ਦੀ ਲੋੜ 12.6 ਏਕੜ ਜਾਂ 49,544.74 ਵਰਗ ਮੀਟਰ ਹੋਵੇਗੀ।

3.2 ਲੋੜੀਂਦਾ ਕੱਚਾ ਮਾਲ

ਕੱਚੇ ਮਾਲ ਅਤੇ ਤਿਆਰ ਮਾਲ ਨੂੰ ਟਰੱਕਾਂ ਰਾਹੀਂ ਲਿਜਾਇਆ ਜਾਵੇਗਾ। ਲੁਧਿਆਣਾ ਵਿਚ ਸੜਕਾਂ ਦੀ ਹਾਲਤ ਚੰਗੀ ਹੈ। ਇਸ ਤੋਂ ਇਲਾਵਾ, ਵਿਸਥਾਰ ਲਈ ਕਿਸੇ ਵਾਧੂ ਸੜਕ ਨੂੰ ਬਣਾਉਣ ਦੀ ਜ਼ਰੂਰਤ ਨਹੀਂ ਹੈ। ਕੱਚੇ ਮਾਲ ਦੇ ਵੇਰਵੇ ਹੇਠ ਦਿੱਤੇ ਅਨੁਸਾਰ ਦਿੱਤੇ ਗਏ ਹਨ।

ਉਤਪਾਦ ਦਾ ਨਾਮ	ਮੌਜੂਦਾ (ਟਨ ਪ੍ਰਤੀ ਸਾਲਾਨਾ)	ਅਤਿਰਿਕਤ (ਟਨ ਪ੍ਰਤੀ ਸਾਲਾਨਾ)	ਕੁੱਲ (ਟਨ ਪ੍ਰਤੀ ਸਾਲਾਨਾ)
ਐਮ ਐਸ ਸਕਰੈਪ	1,20,960	2,56,340	3,77,300
ਫੇਰੇ ਅਲਾਇਸ	1200	2300	3500
ਸਰੋਤ ਅਤੇ ਆਵਾਜਾਈ	ਸਥਾਨਕ ਅਤੇ ਅੰਤਰਰਾਸ਼ਟਰੀ ਬਾਜ਼ਾਰ ਅਤੇ ਟਰੱਕਾਂ ਰਾਹੀਂ ਆਵਾਜਾਈ		

3.3 ਲੋੜੀਂਦਾ ਪਾਣੀ

ਇਕਾਈ ਦੀ ਪਾਣੀ ਦੀ ਖਪਤ ਵਿਚ, ਠੰਡਾ ਕਰਨ ਲਈ ਵਰਤਿਆ ਜਾਣ ਵਾਲਾ ਪਾਣੀ ਅਤੇ ਘਰੇਲੂ ਕੰਮਾਂ ਵਿਚ ਵਰਤੋਂ ਹੋਣ ਵਾਲਾ ਪਾਣੀ ਸ਼ਾਮਲ ਹਨ। ਪਾਣੀ ਦੀ ਲੋੜ ਮੌਜੂਦਾ ਟਿਊਬ ਵੈਲ ਤੋਂ ਪੂਰੀ ਕੀਤੀ ਜਾਵੇਗੀ। ਲੋੜੀਂਦੇ ਪਾਣੀ ਦਾ ਵੇਰਵਾ ਕੁਛ ਇਸ ਪ੍ਰਕਾਰ ਹੈ-

ਵੇਰਵਾ	ਮੌਜੂਦਾ (ਕੇ.ਐਲ.ਡੀ.)	ਅਤਿਰਿਕਤ (ਕੇ.ਐਲ.ਡੀ.)	ਕੁੱਲ (ਕੇ.ਐਲ.ਡੀ.)
ਘਰੇਲੂ	12	8.28	20.28
ਠੰਡਾ ਕਰਨ ਲਈ (ਮੈਕਅੱਪ ਪਾਣੀ)	13	40	53
ਕੁੱਲ	25.0	48.28	73.28

3.4 ਲੋੜੀਂਦੀ ਬਿੱਜਲੀ

ਬਿੱਜਲੀ ਦੀ ਲੋੜ ਨੂੰ ਮੂਲ ਤੌਰ ਤੇ ਪੰਜਾਬ ਸਟੇਟ ਪਾਵਰ ਕਾਰਪੋਰੇਸ਼ਨ ਲਿਮਿਟਿਡ ਦੇ ਨੇੜਲੇ ਸਟੇਸ਼ਨ ਤੋਂ ਪੂਰਾ ਕੀਤਾ ਜਾਵੇਗਾ। ਮੌਜੂਦਾ ਲੋੜੀਂਦੀ ਬਿੱਜਲੀ ਦਾ ਵੇਰਵਾ ਕੁਛ ਇਸ ਪ੍ਰਕਾਰ ਹੈ -

ਵੇਰਵਾ	ਮੌਜੂਦਾ (KW)	ਅਤਿਰਿਕਤ (KW)	ਕੁੱਲ (KW)

ਲੋੜੀਂਦੀ ਬਿੱਜਲੀ (13000	28000	41000
ਸ਼੍ਰੇਣੀ	ਪੰਜਾਬ ਸਟੇਟ ਪਾਵਰ ਕਾਰਪੋਰੇਸ਼ਨ ਲਿਮਿਟਿਡ		

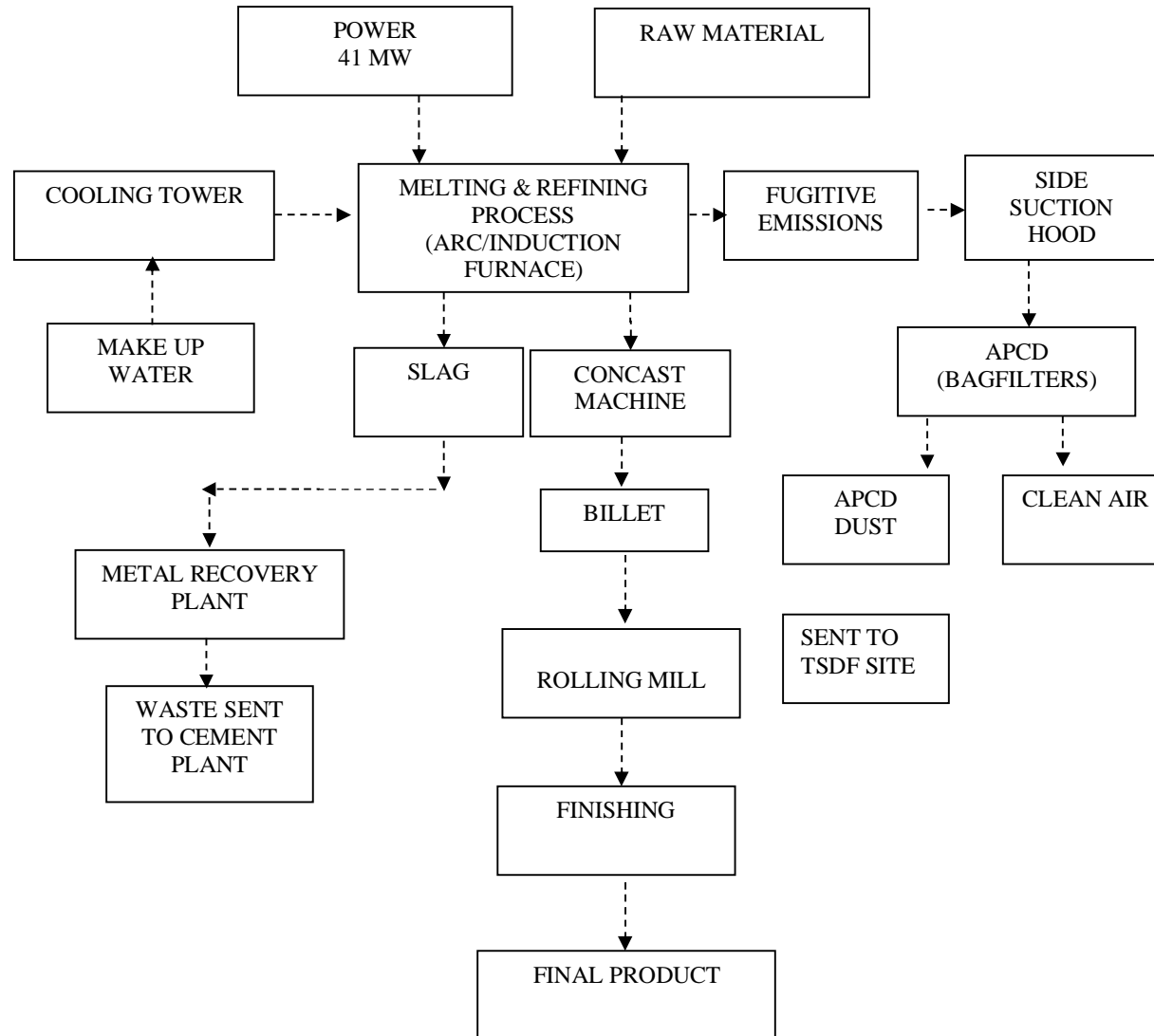
ਡੀਜੀ ਸੈੱਟ - ਉਦਯੋਗ ਪਹਿਲਾਂ ਹੀ ਇੱਕ ਨੰ. ਦੇ 380 ਕੇ.ਵੀ.ਏ.ਰੈ। ਇਸ ਤੋਂ ਇਲਾਵਾ, 320 ਕੇਵੀਏ ਦੀ ਸਮਰੱਥਾ ਦਾ ਇੱਕ ਹੋਰ ਡੀਜੀ ਸੈੱਟ ਲਗਾਉਣ ਦਾ ਪ੍ਰਸਤਾਵ ਹੈ। ਇਸ ਤਰ੍ਹਾਂ, ਵਿਸਥਾਰ ਤੋਂ ਬਾਅਦ 320 ਕੇਵੀਏ ਅਤੇ 380 ਕੇਵੀਏ ਦੀ ਸਮਰੱਥਾ ਵਾਲੇ ਦੋ ਡੀਜੀ ਸੈੱਟ ਹੋਣਗੇ।

3.5 ਲੋੜੀਂਦਾ ਸਟਾਫ਼

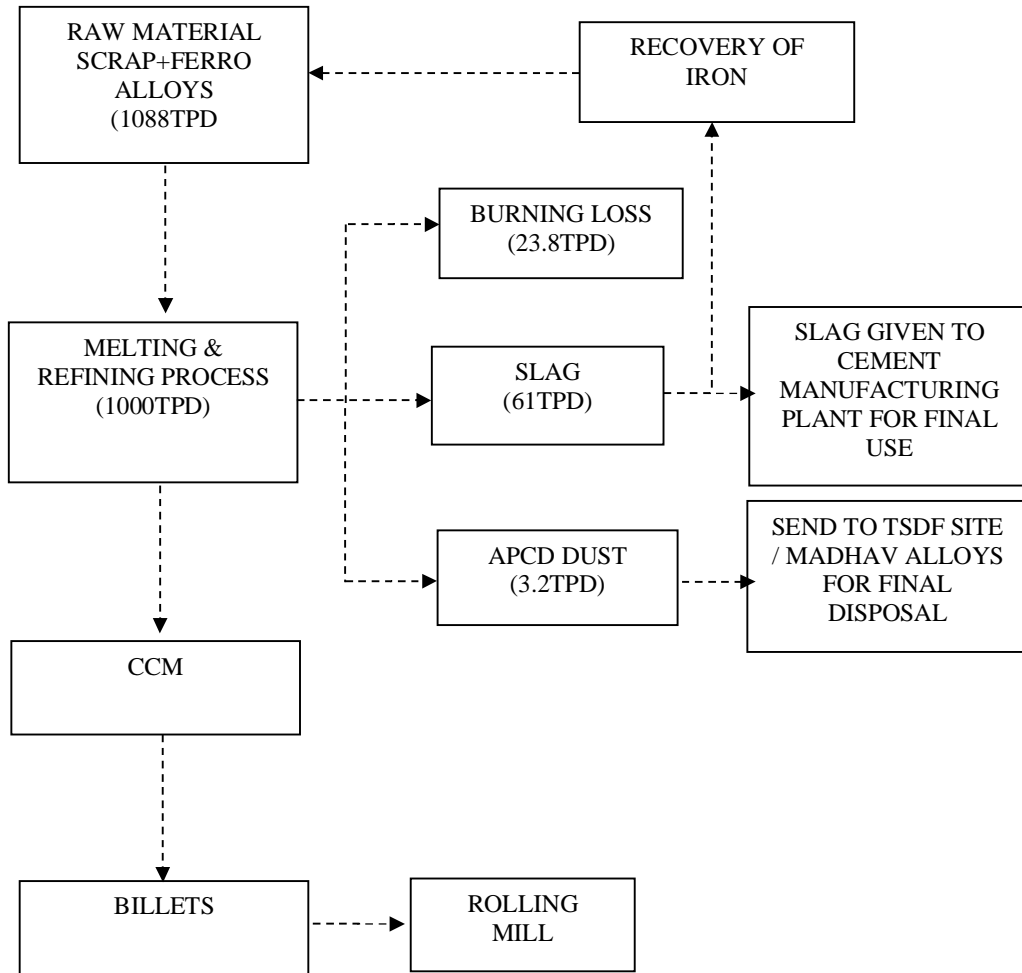
ਵਿਸਥਾਰ ਲਈ, 184 ਵਿਅਕਤੀਆਂ ਦੀ ਜ਼ਰੂਰਤ ਹੋਰ ਹੋਏਗੀ। ਵਿਸਥਾਰ ਤੋਂ ਬਾਅਦ ਪਲਾਂਟ ਵਿੱਚ ਕੁੱਲ 450 ਵਿਅਕਤੀ ਕੰਮ ਕਰਨਗੇ।

4.0 ਪ੍ਰਕਿਰਿਆ ਦਾ ਵਰਨਣ

ਪ੍ਰਕਿਰਿਆ ਦਾ ਫਲੋਚਾਰਟ



ਪਦਾਰਥਕ ਸੰਤੁਲਨ



5.0 ਉਪਚਾਰ ਉਪਾਅ ਦਾ ਵਰਨਣ

ਉਪਚਾਰ ਉਪਾਅ ਦਾ ਉਦੇਸ਼ ਵਾਤਾਵਰਨ 'ਤੇ ਅਣਚਾਹੇ ਪ੍ਰਭਾਵ ਨੂੰ ਰੋਕਣਾ, ਘਟਾਉਣਾ ਜਾਂ ਘੱਟ ਕਰਨਾ ਹੈ। ਕੀਤੇ ਜਾਣ ਵਾਲੇ ਘਟਾਉਣ ਦੇ ਉਪਾਵਾਂ ਦੇ ਸਬੰਧ ਵਿੱਚ ਆਮ ਵੇਰਵੇ ਨੂੰ ਹੇਠ ਲਿਖੇ ਅਨੁਸਾਰ ਦਰਸਾਇਆ ਗਿਆ ਹੈ:

ਹਵਾ ਪ੍ਰਦੂਸ਼ਣ ਕੰਟਰੋਲ

- ਇੰਡਕਸ਼ਨ ਫਰਨੇਸ ਅਤੇ ਲੈਂਡਲ ਰਿਫਾਇਨਿੰਗ ਫਰਨੇਸ ਤੋਂ ਨਿਕਾਸ ਨੂੰ ਘੱਟ ਤੋਂ ਘੱਟ ਅਤੇ ਨਿਯੰਤਰਿਤ ਕਰਨ ਲਈ, ਚੰਗੀ ਤਰ੍ਹਾਂ ਡਿਜ਼ਾਇਨ ਕੀਤੇ ਸਾਈਡ ਹੁੱਡ ਨੂੰ ਸਥਾਪਿਤ ਕਰਕੇ ਪ੍ਰਕਿਰਿਆ ਦੇ ਨਿਕਾਸ ਨੂੰ ਇਕੱਠਾ ਕੀਤਾ ਜਾਵੇਗਾ ਅਤੇ ਚੂਸਿਆ ਜਾਵੇਗਾ। ਇਸ ਤਰ੍ਹਾਂ ਇਕੱਠੇ ਕੀਤੇ ਗਏ ਨਿਕਾਸ ਨੂੰ ਵਾਯੂਮੰਡਲ ਵਿੱਚ ਡਿਸਚਾਰਜ ਕਰਨ ਤੋਂ ਪਹਿਲਾਂ ਸਪਾਰਕ ਅਰੇਸਟਰ, ਏਅਰ ਕੂਲਿੰਗ ਅਤੇ ਅੰਤ ਵਿੱਚ ਬੈਗ ਫਿਲਟਰਾਂ ਰਾਹੀਂ ਪਾਸ ਕੀਤਾ ਜਾਵੇਗਾ। ਐਪੀਸੀਫੀ. ਨੂੰ ਐਮਓਈਐੱਫ ਸੀ.ਸੀ./ਪੀ.ਪੀ.ਸੀ.ਬੀ ਦੁਆਰਾ ਨਿਰਧਾਰਿਤ ਮਾਪਦੰਡਾਂ ਦੇ ਅੰਦਰ ਦੀ ਪ੍ਰਕਿਰਿਆ ਵਿੱਚ ਕਣਾਂ ਦੀ ਇਕਾਗਰਤਾ ਨੂੰ ਸ਼ਾਮਲ ਕਰਨ ਲਈ ਨਵੀਨਤਮ ਟੈਕਨਾਲੋਜੀ ਦੇ ਅਧਾਰ ਤੇ ਸਥਾਪਿਤ ਕੀਤਾ ਜਾਵੇਗਾ।
- ਡੀਜੀ ਸੈੱਟ ਨੂੰ ਲੋੜੀਂਦੀ ਉਚਾਈ 'ਤੇ ਵਾਯੂਮੰਡਲ ਵਿੱਚ ਨਿਕਾਸ ਵਾਲੀਆਂ ਗੈਸਾਂ ਦੇ ਪ੍ਰਦੂਸ਼ਕਾਂ ਨੂੰ ਫੈਲਾਉਣ ਲਈ ਲੋੜੀਂਦੀ ਉਚਾਈ ਦੇ ਸਟੈਕ ਨਾਲ ਜੋੜਿਆ ਗਿਆ ਹੈ।

ਠੋਸ ਅਤੇ ਖਤਰਨਾਕ ਰਹਿੰਦ-ਖੂੰਹਦ ਕੰਟਰੋਲ

- ਲਗਭਗ 61 ਟੀਪੀਡੀ ਸਲੈਗ ਤਿਆਰ ਕੀਤਾ ਜਾਵੇਗਾ ਅਤੇ ਲੋਹੇ ਦੀ ਸਮਗਰੀ ਨੂੰ ਮੁੜ ਪ੍ਰਾਪਤ ਕਰਨ ਤੋਂ ਬਾਅਦ ਉਚਿਤ ਸਮਝੌਤੇ ਦੇ ਤਹਿਤ ਸੀਮਿੰਟ ਕੰਕਰੀਟ ਬਲਾਕਾਂ, ਪੇਵਰਾਂ ਅਤੇ ਟਾਈਲਾਂ ਦੇ ਨਿਰਮਾਤਾਵਾਂ ਨੂੰ ਸਪਲਾਈ ਕੀਤਾ ਜਾਵੇਗਾ।
- ਲਗਭਗ 3.2 ਟੀਪੀਡੀ ਦੀ ਐਪੀਸੀਫੀ ਯੂੜ ਟਿ .ਐਸ.ਡੀ.ਐਫ ਸਾਈਟ ਨੂੰ ਭੇਜੀ ਜਾਵੇਗੀ। ਅੰਤਿਮ ਨਿਪਟਾਰੇ ਲਈ ਮਾਧਵ ਅਲਾਇਜ਼ ਨੂੰ ਭੇਜ ਦਿੱਤਾ ਜਾਵੇਗਾ।

ਪਾਣੀ ਪ੍ਰਦੂਸ਼ਣ ਕੰਟਰੋਲ

ਪ੍ਰਕਿਰਿਆ ਤੋਂ ਕੋਈ ਗੰਦਾ ਪਾਣੀ ਨਹੀਂ ਪੈਦਾ ਹੋਵੇਗਾ, ਸਿਰਫ ਘਰੇਲੂ ਗੰਦਾ ਪਾਣੀ ਹੀ ਪੈਦਾ ਹੋਵੇਗਾ ਜਿਸ ਨੂੰ ਐਸਟੀਪੀ ਵਿੱਚ ਟ੍ਰੀਟ ਕੀਤਾ ਜਾਵੇਗਾ। ਟ੍ਰੀਟ ਕੀਤੇ ਗੰਦੇ ਪਾਣੀ ਦੀ ਵਰਤੋਂ ਉਦਯੋਗਿਕ ਅਹਾਤੇ ਦੇ ਅੰਦਰ ਵਿਕਸਤ ਪਲਾਂਟੇਸ਼ਨ ਖੇਤਰ ਦੀ ਸਿੰਚਾਈ ਲਈ ਕੀਤੀ ਜਾਵੇਗੀ।

ਸ਼ੇਰ ਪ੍ਰਦੂਸ਼ਣ ਕੰਟਰੋਲ

- ਕੱਚੇ ਮਾਲ ਅਤੇ ਉਤਪਾਦ ਦੀ ਲੋਡਿੰਗ ਅਤੇ ਅਨਲੋਡਿੰਗ ਖਾਸ ਤੌਰ 'ਤੇ ਦਿਨ ਦੇ ਸਮੇਂ ਦੌਰਾਨ ਸਰੋਤਾਂ 'ਤੇ ਲੋੜੀਂਦੇ ਘਟਾਉਣ ਵਾਲੇ ਉਪਾਅ ਕਰਕੇ ਕੀਤੀ ਜਾਵੇਗੀ ਤਾਂ ਜੋ ਇਹਨਾਂ ਗਤੀਵਿਧੀਆਂ ਦੇ ਕਾਰਨ ਵਾਤਾਵਰਣ ਦੇ ਸ਼ੇਰ ਦੇ ਪੱਧਰਾਂ ਵਿੱਚ ਵਾਧਾ ਹੋਣ ਦੀ ਸੰਭਾਵਨਾ ਨੂੰ ਨਿਯਮਤ ਕੀਤਾ ਜਾ ਸਕੇ।
- ਡੀਜੀ ਸੈੱਟ ਨੂੰ ਨਿਰਧਾਰਤ ਸੀਮਾਵਾਂ ਦੇ ਅੰਦਰ ਆਵਾਜ਼ ਦੇ ਦਬਾਅ ਦੇ ਪੱਧਰ ਨੂੰ ਰੱਖਣ ਲਈ ਇੱਕ ਛੱਤਰੀ ਨਾਲ ਫਿੱਟ ਕੀਤਾ ਗਿਆ ਹੈ। ਇਸ ਤੋਂ ਇਲਾਵਾ, ਵਾਤਾਵਰਣ ਵਿੱਚ ਸ਼ੇਰ ਦੇ ਪੱਧਰ ਦੇ ਯੋਗਦਾਨ ਦੀ ਸੰਭਾਵਨਾ ਨੂੰ ਨਕਾਰਨ ਲਈ ਮਸ਼ੀਨਰੀ, ਜੋ ਕਿ ਵਾਤਾਵਰਣ ਦੇ ਸ਼ੇਰ ਦੇ ਪੱਧਰ ਨੂੰ ਵਧਾਉਣ ਲਈ ਜੀਵੰਤ ਹੈ, ਨੂੰ ਹਰ ਸਮੇਂ ਚੰਗੀ ਸਥਿਤੀ ਵਿੱਚ ਰੱਖਿਆ ਜਾਵੇਗਾ।
- ਉੱਪਰ ਦੱਸੇ ਅਨੁਸਾਰ ਵੱਖ-ਵੱਖ ਗਤੀਵਿਧੀਆਂ/ਸਰੋਤਾਂ ਤੋਂ ਪੈਦਾ ਹੋਣ ਵਾਲੇ ਸ਼ੇਰ ਦੇ ਪੱਧਰ ਨੂੰ ਘੱਟ ਕਰਨ ਲਈ ਖੁੱਲੇ ਖੇਤਰਾਂ ਵਿੱਚ ਹਰੀ ਪੱਟੀ ਪ੍ਰਦਾਨ ਕੀਤੀ ਜਾਵੇਗੀ। ਇਸ ਤੋਂ ਇਲਾਵਾ, ਇਹ ਹਰੀ ਪੱਟੀ ਯੂਨਿਟ ਦੇ ਅਹਾਤੇ ਤੋਂ ਪੈਦਾ ਹੋਣ ਵਾਲੇ ਭਗੀੜੇ ਨਿਕਾਸ ਨੂੰ ਘੱਟ ਕਰਨ ਵਿੱਚ ਮਦਦ ਕਰੇਗੀ।
- ਰੌਲੇ-ਰੱਪੇ ਵਾਲੇ ਖੇਤਰ ਵਿੱਚ ਕੰਮ ਕਰਨ ਵਾਲੇ ਸਾਰੇ ਕਰਮਚਾਰੀਆਂ ਨੂੰ ਈਅਰ ਮਫ਼/ਪਲੱਗ ਮੁਹੱਈਆ ਕਰਵਾਇਆ ਜਾਵੇਗਾ।

6.0 ਲਾਗਤ ਦੇ ਵੇਰਵੇ

ਵਿਸਥਾਰ ਤੋਂ ਬਾਅਦ ਪ੍ਰਾਜੈਕਟ ਦੀ ਕੁਲ ਲਾਗਤ 135.0 ਕਰੋੜ ਹੋਵੇਗੀ। ਜਿਸ ਵਿੱਚ ਵਿਸਥਾਰ ਦੀ ਲਾਗਤ ਵੀ ਸ਼ਾਮਲ ਹੈ। ਪ੍ਰਸਤਾਵਿਤ ਵਿਸਥਾਰ ਵਾਤਾਵਰਣ ਪ੍ਰਵਾਨਗੀ ਦੇਣ ਤੋਂ ਬਾਅਦ ਇਕ ਸਾਲ ਦੇ ਅੰਦਰ ਪੂਰਾ ਕਰ ਦਿੱਤਾ ਜਾਵੇਗਾ।

7.0 ਇਕਾਈ ਦਾ ਵੇਰਵਾ

ਪ੍ਰਸਤਾਵਿਤ ਪ੍ਰਾਜੈਕਟ ਪ੍ਰਾਈਮ ਸਟੀਲ ਪ੍ਰੋਸੈਸਰ ਪਿੰਡ-ਬੁੱਢੇਵਾਲ, ਤਹਿਸੀਲ-ਕੁਮ ਕਲਾਂ, ਜ਼ਿਲ੍ਹਾ-ਲੁਧਿਆਣਾ, ਪੰਜਾਬ ਵਿਖੇ ਸਥਿਤ ਹੈ ਐਮ.ਸੀ. ਸੀਮਾ ਦੇ 5 ਕੀ.ਮੀ. ਦੇ ਘੇਰੇ ਵਿੱਚ ਆਉਂਦਾ ਹੈ, ਜੋ ਕਿ ਇੱਕ ਗੰਭੀਰ ਪ੍ਰਦੂਸ਼ਿਤ ਖੇਤਰ (ਸੀਪੀਏ) ਹੈ। ਜਿਸਦੇ ਅਨੁਸਾਰ ਇਸਦੇ ਗਲੋਬਲ ਕੋਆਰਡੀਨੇਟਸ, ਵਿਥਕਾਰ Latitude 30°52'58.67"N, 30°53'00.47"N, 30°52'59.68"N, 30°52'56.58"N, 30°52'54.72"N, 30°52'54.61"N, 30°52'56.52"N & Longitude 75°59'34.91"E, 75°59'47.78"E, 75°59'51.97"E, 75°59'51.31"E, 75°59'46.61"E, 75°59'39.40"E, and 75°59'34.65"E. ਹਨ। ਲੁਧਿਆਣਾ ਸਭ ਤੋਂ ਨੇੜੇ ਦਾ ਸ਼ਹਿਰ ਹੈ (ਲਗਭਗ 14 ਕਿਲੋਮੀਟਰ)। ਅਤੇ ਕੋਹਾੜਾ ਸਭ ਤੋਂ ਨਜ਼ਦੀਕੀ ਪਿੰਡ ਹੈ (ਲਗਭਗ 1.8 ਕਿਲੋਮੀਟਰ, SE)। ਸਭ ਤੋਂ ਨਜ਼ਦੀਕੀ ਹਵਾਈ ਅੱਡਾ ਲੁਧਿਆਣਾ ਅਤੇ ਚੰਡੀਗੜ੍ਹ ਹੈ ਜੋ ਸਾਈਟ ਤੋਂ ਕ੍ਰਮਵਾਰ 4.8

ਅਤੇ 80 ਕਿਲੋਮੀਟਰ ਦੀ ਦੂਰੀ 'ਤੇ ਹੈ। ਪ੍ਰੋਜੈਕਟ ਸਾਈਟ ਦੇ 5 ਕਿਲੋਮੀਟਰ ਦੇ ਦਾਇਰੇ ਵਿੱਚ ਕੋਈ ਵੀ ਰਾਸ਼ਟਰੀ ਪਾਰਕ/ਜੰਗਲੀ ਸੈਂਕਚੂਰੀ/ਬਾਇਓਸਫੀਅਰ ਰਿਜ਼ਰਵ/ਰਿਜ਼ਰਵਡ ਜੰਗਲ ਮੌਜੂਦ ਨਹੀਂ ਹਨ।

8.0 ਬੇਸਲਾਈਨ ਵਾਤਾਵਰਨ ਡੇਟਾ ਅਤੇ ਉਹਨਾਂ ਦੇ ਪ੍ਰਭਾਵ

ਵੱਖ-ਵੱਖ ਵਾਤਾਵਰਣ ਕਾਰਕ ਜਿਵੇਂ ਕਿ ਅਧਿਐਨ ਖੇਤਰ ਵਿੱਚ ਮੌਜੂਦ ਹੈ ਜੋ ਕਿ ਗਤੀਵਿਧੀਆਂ ਦੁਆਰਾ ਪ੍ਰਭਾਵਿਤ ਹੋਣ ਲਈ ਜ਼ਿੰਮੇਵਾਰ ਹਨ, ਦਾ ਮੁਲਾਂਕਣ ਅਤੇ ਗੁਣਵੱਤਾ ਦੇਨਾਂ ਦਾ ਵੇਰਵਾ ਲਿਆ ਗਿਆ ਹੈ। ਜਨਵਰੀ, 2020 ਤੋਂ ਮਾਰਚ, 2020 ਅਤੇ 15 ਸਤੰਬਰ-15 ਅਕਤੂਬਰ, 2021 ਦੌਰਾਨ ਅਧਿਐਨ ਖੇਤਰ ਦਾ ਬੇਸਲਾਈਨ ਵਾਤਾਵਰਣ ਸੰਬੰਧੀ ਡਾਟਾ ਤਿਆਰ ਕੀਤਾ ਗਿਆ ਸੀ।

8.1 ਵਾਯੂਮੰਡਲ ਹਵਾ ਦੀ ਗੁਣਵੱਤਾ

ਪੀ. ਐਮ.2.5, ਪੀ. ਐਮ. 10, ਸਲਫਰ ਡਾਈਆਕਸਾਈਡ, ਨਾਈਟ੍ਰੋਜਨ ਡਾਈਆਕਸਾਈਡ ਅਤੇ ਕਾਰਬਨ ਮੋਨੋਆਕਸਾਈਡ ਪੱਧਰ ਦੇ ਤਿੰਨ ਮਹੀਨਿਆਂ ਅਤੇ ਇੱਕ ਮਹੀਨਾ ਵਾਯੂ (ਜਨਵਰੀ, 2020 ਤੋਂ ਮਾਰਚ, 2020 ਅਤੇ 15 ਸਤੰਬਰ-15 ਅਕਤੂਬਰ, 2021) ਲਈ ਅੱਠ ਥਾਵਾਂ ਦਾ ਅਧਿਐਨ ਕੀਤਾ ਗਿਆ। ਪੀ. 98 ਪ੍ਰਦੂਸ਼ਕਾਂ ਦੇ ਮਾਪਦੰਡ ਜਨਵਰੀ-ਮਾਰਚ, 2020 ਲਈ ਹੇਠ ਲਿਖੇ ਅਨੁਸਾਰ ਹਨ। ਪੀ. ਐਮ.2.5 – 51.2 ਮਾਈਕ੍ਰੋਗ੍ਰਾਮ ਪ੍ਰਤੀ ਮੀਟਰ ਘਣ, ਪੀ. ਐਮ. 10 - 92.9 ਮਾਈਕ੍ਰੋਗ੍ਰਾਮ ਪ੍ਰਤੀ ਮੀਟਰ ਘਣ, ਸਲਫਰ ਡਾਈਆਕਸਾਈਡ – 12.4 ਮਾਈਕ੍ਰੋਗ੍ਰਾਮ ਪ੍ਰਤੀ ਮੀਟਰ ਘਣ, ਨਾਈਟ੍ਰੋਜਨ ਡਾਈਆਕਸਾਈਡ – 31.8 ਮਾਈਕ੍ਰੋਗ੍ਰਾਮ ਪ੍ਰਤੀ ਮੀਟਰ ਘਣ ਅਤੇ ਕਾਰਬਨ ਮੋਨੋਆਕਸਾਈਡ- 0.58 ਮਿਲੀਗ੍ਰਾਮ / ਮੀਟਰ ਘਣ ਹੈ। ਪੀ. 98 ਪ੍ਰਦੂਸ਼ਕਾਂ ਦੇ ਮਾਪਦੰਡ 15 ਸਤੰਬਰ-15 ਅਕਤੂਬਰ, 2021 ਲਈ ਹੇਠ ਲਿਖੇ ਅਨੁਸਾਰ ਹਨ। ਪੀ. ਐਮ.2.5 – 56.7 ਮਾਈਕ੍ਰੋਗ੍ਰਾਮ ਪ੍ਰਤੀ ਮੀਟਰ ਘਣ, ਪੀ. ਐਮ. 10 - 90.3 ਮਾਈਕ੍ਰੋਗ੍ਰਾਮ ਪ੍ਰਤੀ ਮੀਟਰ ਘਣ, ਸਲਫਰ ਡਾਈਆਕਸਾਈਡ – 13.8 ਮਾਈਕ੍ਰੋਗ੍ਰਾਮ ਪ੍ਰਤੀ ਮੀਟਰ ਘਣ, ਨਾਈਟ੍ਰੋਜਨ ਡਾਈਆਕਸਾਈਡ – 36.5 ਮਾਈਕ੍ਰੋਗ੍ਰਾਮ ਪ੍ਰਤੀ ਮੀਟਰ ਘਣ ਅਤੇ ਕਾਰਬਨ ਮੋਨੋਆਕਸਾਈਡ- 0.58 ਮਿਲੀਗ੍ਰਾਮ / ਮੀਟਰ ਘਣ ਹੈ। ਬੇਸਲਾਈਨ ਹਵਾ ਗੁਣਵੱਤਾ ਪੱਧਰੀ ਰਿਹਾਇਸ਼ੀ ਅਤੇ ਉਦਯੋਗਿਕ ਖੇਤਰ ਲਈ ਨਿਰਧਾਰਤ ਨੈਸ਼ਨਲ ਅੰਬੀਨਟ ਏਅਰ ਕੁਆਲਿਟੀ ਸਟੈਂਡਰਡ ਦੇ ਅੰਦਰ ਹਨ (ਮਿਆਰਾਂ ਅਨੁਸਾਰ ਕ੍ਰਮਵਾਰ ਪੀ. ਐਮ.2.5, ਪੀ. ਐਮ. 10, ਸਲਫਰ ਡਾਈਆਕਸਾਈਡ, ਨਾਈਟ੍ਰੋਜਨ ਡਾਈਆਕਸਾਈਡ ਲਈ 60, 100, 80 ਅਤੇ 80 ਮਾਈਕ੍ਰੋਗ੍ਰਾਮ ਪ੍ਰਤੀ ਮੀਟਰ ਘਣ)। ਪ੍ਰਸਤਾਵਿਤ ਪਸਾਰ ਨੂੰ ਮੌਜੂਦਾ ਇਕਾਈ ਤੋਂ ਘੱਟ ਅਸਰ ਹੋਵੇਗਾ।

8.2 ਪਾਣੀ ਦੀ ਗੁਣਵੱਤਾ

ਰਸਾਇਣਕ ਅਤੇ ਜੈਵਿਕ ਵਿਸ਼ਲੇਸ਼ਣ ਲਈ ਅਧਿਐਨ ਖੇਤਰ ਤੋਂ ਅੱਠ ਧਰਤੀ ਹੇਠਲੇ ਪਾਣੀ ਦੇ ਨਮੂਨੇ ਅਤੇ ਇਕ ਸਤਹ ਪਾਣੀ ਦੇ ਨਮੂਨੇ ਇਕੱਤਰ ਕੀਤੇ ਗਏ ਸਨ। ਅਧਿਐਨ ਖੇਤਰ ਦੇ ਭੂਮੀਗਤ ਪਾਣੀ ਦੀ ਗੁਣਵੱਤਾ ਸੰਤੋਸ਼ਜਨਕ ਹੈ। ਪਾਣੀ ਦੀ ਗੁਣਵੱਤਾ ਵਿੱਚ ਕੋਈ ਧਾਤ ਜਾਂ ਜਰਾਸੀਮੀ ਦੁਸ਼ਿਤ ਨਹੀਂ ਪਾਇਆ ਗਿਆ।

8.3 ਸ਼ੋਰ ਵਾਤਾਵਰਣ

ਅਧਿਐਨ ਖੇਤਰ ਵਿੱਚ 8 ਸਥਾਨਾਂ ਤੇ ਵਾਤਾਵਰਨ ਸ਼ੋਰ ਦੇ ਪੱਧਰ ਤੇ ਨਿਗਰਾਨੀ ਕੀਤੀ ਗਈ। ਜਨਵਰੀ-ਮਾਰਚ, 2020 ਦੌਰਾਨ ਪ੍ਰੋਜੈਕਟ ਸਾਈਟ 'ਤੇ ਸ਼ੋਰ ਦਾ ਪੱਧਰ 72.1 ਡੀ.ਬੀ. (ਏ) ਦਿਨ ਦੇ ਸਮੇਂ ਅਤੇ 65.8 ਡੀ.ਬੀ. (ਏ) ਰਾਤ ਦੇ ਸਮੇਂ ਪਾਇਆ ਗਿਆ। 15 ਸਤੰਬਰ-15 ਅਕਤੂਬਰ, 2021 ਦੌਰਾਨ ਪ੍ਰੋਜੈਕਟ ਸਾਈਟ 'ਤੇ ਸ਼ੋਰ ਦਾ ਪੱਧਰ 71.8 ਡੀ.ਬੀ. (ਏ) ਦਿਨ ਦੇ ਸਮੇਂ ਅਤੇ 68.6 ਡੀ.ਬੀ. (ਏ) ਰਾਤ ਦੇ ਸਮੇਂ ਪਾਇਆ ਗਿਆ। ਪ੍ਰੋਜੈਕਟ ਸਾਈਟ ਤੇ ਸਭ ਤੋਂ ਉੱਚੇ ਪੱਧਰਾਂ ਨੂੰ ਦੇਖਿਆ ਗਿਆ। ਬੇਸਲਾਈਨ ਸ਼ੋਰ ਦਾ ਪੱਧਰ ਰਾਸ਼ਟਰੀ ਮਾਨਕਾਂ ਦੇ ਅੰਦਰ ਚੰਗੀ ਤਰ੍ਹਾਂ ਕੀਤਾ ਗਿਆ। ਬਿਹਤਰ ਪ੍ਰਦੂਸ਼ਣ ਨਿਯੰਤਰਣ ਦੀ ਸਹੂਲਤ ਦੇ ਕਾਰਨ ਪ੍ਰਸਤਾਵਿਤ ਪਸਾਰ ਤੇ ਮੌਜੂਦਾ ਇਕਾਈ ਨਾਲੋਂ ਘੱਟ ਅਸਰ ਹੋਵੇਗਾ।

8.4 ਮਿੱਟੀ ਦੀ ਗੁਣਵੱਤਾ

ਅਧਿਐਨ ਖੇਤਰ ਤੋਂ ਮਿੱਟੀ ਦੇ 8 ਨਮੂਨੇ ਇਕੱਤਰ ਕੀਤੇ ਗਏ ਸਨ ਅਤੇ ਵਿਸ਼ਲੇਸ਼ਣ ਕੀਤਾ ਗਿਆ ਸੀ। ਮਿੱਟੀ ਦੀ ਬਣਤਰ ਰੇਤਲੀ ਲਾਏਮ ਹੈ ਮਿੱਟੀ ਦੀ ਜੈਵਿਕ ਪਦਾਰਥ, ਨਾਈਟ੍ਰੋਜਨ, ਪੋਟਾਸ਼ੀਅਮ ਅਤੇ ਫਾਸਫੋਰਸ ਸਮੱਗਰੀ ਮੱਧਮ ਹੈ। ਸਾਰੇ ਮਿੱਟੀ ਦੇ ਨਮੂਨਿਆਂ ਦੇ pH ਸਵੀਕਾਰਯੋਗ ਸੀਮਾ ਦੇ ਅੰਦਰ ਹਨ। ਪ੍ਰਸਤਾਵਿਤ ਪਲਾਟ ਦਾ ਮਿੱਟੀ 'ਤੇ ਕੋਈ ਅਸਰ ਨਹੀਂ ਹੋਵੇਗਾ।

8.5 ਪਰਿਆਵਰਣ ਅਧਿਐਨ

ਸੈਕੰਡਰੀ ਸਰੋਤਾਂ ਦੁਆਰਾ ਅਤੇ ਸਾਈਟ ਦੌਰੇ ਦੁਆਰਾ ਵਾਤਾਵਰਣ ਡੇਟਾ ਇਕੱਤਰ ਕੀਤਾ ਗਿਆ ਹੈ। ਮੁੱਖ ਤੌਰ 'ਤੇ ਕਿੱਕਰ, ਜਾਮਣ, ਪਿੱਪਲ ਅਤੇ ਅੰਬ ਆਦਿ ਜ਼ਿਆਦਾ ਤੌਰ ਤੇ ਪਾਏ ਗਏ। ਨਿਊਲਾ, ਸਾਰੰਗੀ, ਜੰਗਲ ਬਿੱਲੀ, ਕੋਬਰਾ, ਕਰੋਤ, ਸੱਪ, ਖਰਗੋਸ਼, ਕਬੂਤਰ ਅਤੇ ਵੱਖ ਵੱਖ ਤਰਾਹ ਦੇ ਪੰਛੀ ਅਧਿਐਨ ਖੇਤਰ ਦੇ ਆਮ ਜਾਨਵਰ ਹਨ। ਅਧਿਐਨ ਖੇਤਰ ਵਿੱਚ ਪੌਦਿਆਂ ਅਤੇ ਜਾਨਵਰਾਂ ਦੀਆਂ ਕੋਈ ਖ਼ਤਰੇ ਵਾਲੀਆਂ ਨਸਲਾਂ ਨਹੀਂ ਮਿਲਦੀਆਂ, ਇਸ ਲਈ ਵਾਤਾਵਰਣ ਮਾਹੌਲ ਤੇ ਕੋਈ ਅਸਰ ਨਹੀਂ ਹੁੰਦਾ।

ਪ੍ਰਾਜੈਕਟ ਸਾਈਟ ਤੋਂ 10 ਕਿਲੋਮੀਟਰ ਦੀ ਦੂਰੀ ਦੇ ਅੰਦਰ, ਕੋਈ ਵੀ ਪੌਦਾ ਜਾਂ ਜਾਨਵਰ ਜੋ ਕਿ ਖ਼ਤਰੇ ਵਾਲੀ ਸੂਚੀ ਵਿਚ ਆਉਂਦਾ ਹੋਏ, ਨਹੀਂ ਮਿਲਿਆ। ਬਾਇਓਸਰਫੀਅਰ ਰਿਜ਼ਰਵ, ਟਾਈਗਰ ਰਿਜ਼ਰਵ ਅਤੇ ਹਾਥੀ ਰਾਖਵੇਂ, ਜੰਗਲੀ ਹਾਥੀ, ਵੈਟਲੈਂਡ, ਰਾਸ਼ਟਰੀ ਪਾਰਕ ਅਤੇ ਜੰਗਲੀ ਜੀਵਾਂ ਦੀ ਅਸਥਾਈ ਕੋਰੀਡੋਰ ਵਰਗੇ ਕੋਈ ਵੀ ਵਾਤਾਵਰਣਿਕ

ਸੰਵੇਦਨਸ਼ੀਲ ਖੇਤਰ ਪ੍ਰਾਜੈਕਟ ਸਾਈਟ ਤੋਂ 10 ਕਿਲੋਮੀਟਰ ਦੇ ਅੰਦਰ ਮੌਜੂਦ ਨਹੀਂ ਹਨ । 10 ਕਿਲੋਮੀਟਰ ਦੀ ਪ੍ਰਾਜੈਕਟ ਸਾਈਟ ਦੇ ਆਲੇ ਦੁਆਲੇ ਮੌਜੂਦ ਕੋਈ ਵੀ ਰਿਜ਼ਰਵ ਅਤੇ ਪ੍ਰੋਟੈਕਟਡ ਵਣਜ ਨਹੀਂ ਹੈ । ਖੇਤੀਬਾੜੀ ਅਤੇ ਉਦਯੋਗਿਕ ਕਾਮਿਆਂ ਦਾ ਅਧਿਐਨ ਖੇਤਰ ਦੇ ਕਿੱਤੇ ਢਾਂਚੇ ਉੱਪਰ ਹਾਵੀ ਹੈ । ਅਧਿਐਨ ਖੇਤਰ ਵਿਚ ਕਈ ਉਦਯੋਗ ਭੱਠੀਆਂ, ਰੇਲਿੰਗ ਮਿੱਲਾਂ, ਫੇਰੇ ਅੱਲਾਏ , ਇੱਟ ਭੱਠੀਆਂ ਅਤੇ ਹੋਰ ਛੋਟੀਆਂ ਇਕਾਈਆਂ ਮੌਜੂਦ ਹਨ ।

8.7 ਸਮਾਜਕ-ਆਰਥਿਕ ਹਾਲਤ

ਸਮਾਜਕ-ਆਰਥਿਕ ਰੁਤਬ ਨੂੰ ਸੈਕੰਡਰੀ ਸਰੋਤਾਂ ਦੁਆਰਾ ਅਤੇ ਸਾਈਟ ਦੇ ਦੁਆਰਾ ਅਧਿਐਨ ਕੀਤਾ ਗਿਆ ਹੈ । ਪੇਂਡੂ ਲੋਕਾਂ ਨੂੰ ਪੀਣ ਲਈ ਪਾਣੀ ਦੀ ਲੋੜ, ਵਿਦਿਅਕ ਸੰਸਥਾਵਾਂ ਦੇ ਵਿਕਾਸ ਅਤੇ ਮੈਡੀਕਲ ਸਹੂਲਤਾਂ ਜਿਵੇਂ ਕਿ ਵਿਸ਼ੇਸ਼ ਤੌਰ 'ਤੇ ਸੀਨੀਅਰ ਸਿਟੀਜ਼ਨਾਂ ਅਤੇ ਬੱਚਿਆਂ ਜਾਂ ਗਰਭਵਤੀ ਔਰਤਾਂ) ਦੀ ਪਛਾਣ ਕੀਤੀ ਗਈ ਹੈ । ਸਮਾਜਿਕ ਜ਼ਿੰਮੇਵਾਰੀਆਂ ਦੇ ਹਿੱਸੇ ਵਜੋਂ ਕਮਿਊਨਿਟੀ ਸੈਂਟਰਾਂ, ਮਨੋਰੰਜਨ ਸਹੂਲਤਾਂ ਆਦਿ ਵੀ ਤਿਆਰ ਕੀਤੀਆਂ ਜਾਣਗੀਆਂ ।

9.0 ਸੈਕੰਡਰੀ ਧਾਤੂ ਉਦਯੋਗਾਂ ਤੋਂ ਸੰਭਾਵਿਤ ਖ਼ਤਰੇ ਅਤੇ ਜੋਖਮ

ਵੱਖ-ਵੱਖ ਪ੍ਰਕਿਰਿਆ ਅਪ੍ਰੋਸ਼ਨਾਂ, ਜੋ ਕਿ ਮਨੁੱਖੀ ਸੰਪਰਕ ਲਈ ਸੰਭਾਵਿਤ ਤੌਰ 'ਤੇ ਉੱਚ ਖ਼ਤਰੇ ਹਨ । ਉੱਚੇ ਪੱਧਰ ਦੇ ਧਿਆਨ ਦੇਣ ਵਾਲੇ ਖੇਤਰ ਹੇਠਾਂ ਦਿਤੇ ਗਏ ਟੇਬਲ ਵਿੱਚ ਪਛਾਣੇ ਗਏ ਹਨ -

ਟੇਬਲ : ਸੰਭਵ ਜੋਖਮ

ਕ੍ਰਮ ਸੰਖਿਆ	ਇਕਾਈ ਖੇਤਰ	ਸਧਾਰਣ ਕਾਰਵਾਈ ਤੋਂ ਸੰਭਾਵਿਤ ਵਿਭਾਜਨ	ਸੰਭਾਵਨਾ ਦੇ ਕਾਰਣ	ਨਤੀਜੇ
1	ਭੱਠੀ	ਪਿਘਲੇ ਹੋਏ ਲੋਹੇ ਜਾਂ ਸਲੈਗ ਦੇ ਸੰਪਰਕ ਵਿਚ ਆ ਰਹੇ ਪਾਣੀ ਨੂੰ ਮੁੜ ਪ੍ਰਸਾਰ ਅਤੇ ਠੰਢਾ ਕਰਨਾ	ਕੰਧਾਂ ਤੋਂ ਪਾਣੀ ਦਾ ਸਿਮਣਾ ਧਾਤੂ ਦਾ ਉਛਾਲ	ਅਤਿ ਦੇ ਕੇਸਾਂ ਵਿਚ ਧਮਾਕਾ
		ਕੱਚਾ ਤੇਲ ਅਤੇ ਗਰੀਸ ਅਤੇ ਹੋਰ ਅਸੁੱਧੀਆਂ ਦੀ ਹਾਜ਼ਰੀ	ਅੱਗ	ਅਚਾਨਕ ਅੱਗ ਲੱਗਣਾ ਅਤੇ ਲਾਟਾਂ ਦਾ ਨਿਕਲਣਾ
2	ਹਾਈ ਪਾਵਰ ਟ੍ਰਾਂਸਫਾਰਮਰ	ਤੇਲ ਦਾ ਤਾਪਮਾਨ ਬਹੁਤ ਜ਼ਿਆਦਾ ਹੋਣਾ	ਕਮਰੇ ਦੇ ਤਾਪਮਾਨ ਦਾ ਬਦਲਣਾ	ਅੱਗ ਦੀ ਅਚਾਨਕ ਚਮਕਾਸੀ
3	ਉੱਚ ਤਣਾਅ ਬਿਜਲੀ	ਤਾਰ ਦੇ ਸਿਰੇ ਤੇ ਜੋੜਾਂ ਤੇ ਬਹੁਤ ਜ਼ਿਆਦਾ ਚੰਗਿਆੜੇ ਨਿਕਲਣਾ	ਢਿਲੇ ਜੋੜ , ਕੇਬਲ ਕੱਟ, ਫਿਊਜ਼ਾਂ ਨੂੰ ਸਾੜ ਦੇਣਾ, ਸ਼ਾਰਟ ਸਰਕਟ	ਅੱਗ ਦੇ ਚੰਗਿਆੜੇ ਨਿਕਲਣਾ ਅਤੇ ਅਣਗਿਹਲੀ ਕਾਰਣ ਤੇ

				ਭਿਆਨਕ ਅੱਗ ਦਾ ਲੱਗਣਾ
--	--	--	--	-----------------------

10.0 ਸੰਕਟ ਯੋਜਨਾ

ਐਮਰਜੈਂਸੀ ਯੋਜਨਾਬੰਦੀ, ਪਲਾਂਟ ਦੇ ਅਮਲੇ ਅਤੇ ਨੇੜੇ ਦੇ ਖੇਤਰਾਂ ਦੇ ਲੋਕਾਂ ਅਤੇ ਵਾਤਾਵਰਨ ਦੀ ਸੁਰੱਖਿਆ ਲਈ ਬੁਨਿਆਦੀ ਯੋਜਨਾ ਹੈ ਅਤੇ ਵਾਤਾਵਰਣ ਜੋ ਗੈਰ-ਯੋਜਨਾਬੱਧ ਖਤਰਨਾਕ ਘਟਨਾਵਾਂ ਤੋਂ ਪ੍ਰਭਾਵਿਤ ਹੋ ਸਕਦਾ ਹੈ। ਭੱਠੀਆਂ ਅੱਗ ਅਤੇ ਬਿਜਲੀ ਨਾਲ ਸੰਬੰਧਿਤ ਖਤਰਿਆਂ ਨਾਲ ਜੁੜੀਆਂ ਹਨ, ਦਬਾਅ ਜਾਂ ਤਾਪਮਾਨ ਦੇ ਅਚਾਨਕ ਪੈਦਾ ਹੋਣ ਕਾਰਨ ਨੁਕਸਾਨ, ਸੱਟ ਅਤੇ ਮੌਤ ਹੋ ਸਕਦੇ ਹਨ। ਤਾਪਮਾਨ ਅਤੇ ਦਬਾਅ ਇਕ ਦੂਜੇ ਨਾਲ ਜੁੜੇ ਹੋਏ ਹਨ। ਇਸ ਲਈ ਜਦੋਂ ਜਲਣਸ਼ੀਲ ਜਾਂ ਜਲਣਸ਼ੀਲ ਮਿਸ਼ਰਣ ਪ੍ਰਕਿਰਿਆ ਉਪਕਰਣ ਵਿੱਚ ਮੌਜੂਦ ਹੋਏ, ਤਾਂ ਨਤੀਜਾ ਭਿਆਨਕ ਹੋ ਸਕਦਾ ਹੈ। ਭਿਆਨਕ ਨਤੀਜੇ ਨੂੰ ਰੋਕਣ ਲਈ ਏਂਗੀਨੀਰੀਂਗ ਤੋਰ ਤੇ ਮੁਲਾਂਕਣ ਕੀਤਾ ਜਾਵੇਗਾ।

11.0 ਸਮਾਜਿਕ ਜੁੰਮੇਵਾਰੀ

ਕਾਰਪੋਰੇਟ ਵਾਤਾਵਰਣ ਦੀ ਜ਼ਿੰਮੇਵਾਰੀ ਦੇ ਬਦਲੇ, ਓਮ ਮਿਤੀ 30 ਸਤੰਬਰ, 2020 ਨੂੰ ਐਮ.ਓ. ਈ.ਐਫ ਅਤੇ ਸੀਸੀ ਦੁਆਰਾ ਜਾਰੀ ਕੀਤਾ ਗਿਆ। ਜੋ ਕਿ ਓ ਐਮ ਦੀ ਮਿਤੀ 1 ਮਈ, 2018 ਨੂੰ ਖਾਰਜ ਕਰਦਾ ਹੈ ਜਨਤਕ ਸੁਣਵਾਈ ਦੇ ਦੌਰਾਨ ਉਠਾਏ ਗਏ ਚਿੰਤਾਵਾਂ ਨੂੰ ਹੱਲ ਕਰਨ ਲਈ ਪ੍ਰੋਜੈਕਟ ਪ੍ਰਸਤਾਵਕ ਦੁਆਰਾ ਕੀਤੀਆਂ ਵਚਨ ਬੱਧਤਾਵਾਂ ਈਐਮਪੀ ਦਾ ਹਿੱਸਾ ਹੋਣਗਿਆਂ।

12.0 ਵਾਤਾਵਰਣ ਅਧਿਐਨ ਯੋਜਨਾ

ਵਾਤਾਵਰਣ ਕਾਨੂੰਨਾਂ ਅਤੇ ਨਿਯਮਾਂ ਦੇ ਅਨੁਕੂਲਤਾ ਦੀ ਸਥਿਤੀ ਨੂੰ ਜਾਂਚਣ ਲਈ ਸਾਰੇ ਮਹੱਤਵਪੂਰਣ ਵਾਤਾਵਰਣ ਮਾਪਦੰਡਾਂ ਦੀ ਨਿਯਮਤ ਨਿਗਰਾਨੀ ਜ਼ਰੂਰੀ ਹੈ। ਨਿਰੀਖਣ ਕਰਨ ਦੀ ਫ੍ਰੀਕੁਐਂਸੀ ਹੇਠਾਂ ਅਨੁਸਾਰ ਹੋਵੇਗੀ-

- ਉਸਾਰੀ ਦੇ ਪੜਾਅ ਅਤੇ ਅਪਰੇਸ਼ਨਲ ਪੜਾਅ ਦੇ ਦੌਰਾਨ ਪ੍ਰਾਇਮਰੀ ਸਾਈਟ ਤੇ ਦੇਵਾਂ ਦੀ ਉਪਰਲੀ ਅਤੇ ਡਾਊਨਸਟਰੀਮ ਵਾਲੀਆਂ ਥਾਵਾਂ 'ਤੇ ਏਮਬਿਏਂਟ ਏਅਰ ਕੁਆਲਿਟੀ ਦੀ ਨਿਗਰਾਨੀ ਇੱਕ ਵਾਰ ਹਰ ਤਿਮਾਹੀ ਪੀ. ਐਮ.2.5, ਪੀ. ਐਮ. 10, ਸਲਫਰ ਡਾਈਆਕਸਾਈਡ, ਨਾਈਟ੍ਰੋਜਨ ਡਾਈਆਕਸਾਈਡ ਅਤੇ ਕਾਰਬਨ ਮੋਨੋਆਕਸਾਈਡ ਲਈ ਕੀਤੀ ਜਾਵੇਗੀ।
- ਵਾਤਾਵਰਣ ਸ਼ੋਰ ਦਾ ਪੱਧਰ, ਪਾਣੀ ਦੀ ਗੁਣਵੱਤਾ ਅਤੇ ਪ੍ਰਦੂਸ਼ਤ ਆਦਿ ਦਾ ਨਿਰੀਖਣ ਹਰ ਛੇ ਮਹੀਨਿਆਂ ਜਾਂ ਈਸੀ ਦੀਆਂ ਸ਼ਰਤਾਂ ਅਨੁਸਾਰ ਕੀਤੀ ਜਾਵੇਗੀ।