

ਕਾਰਜਕਾਰੀ ਸੰਖੇਪ

ਬਾਬਤ

ਸਟੀਲ ਮੈਨੂਫੈਕਚਰਿੰਗ ਯੂਨਿਟ ਦਾ ਵਿਸਥਾਰ

ਮੈਸਿਰਸ ਐਸ.ਐਸ. ਕਨਕਾਸਟ ਪ੍ਰਾਈਵੇਟ ਲਿਮਿਟੇਡ ਯੂਨਿਟ-III
ਪਿੰਡ- ਪੰਜੇਤਾ, ਤਹਿਸੀਲ-ਕੁੰਮ ਕਲਾਂ, ਮਾਛੀਵਾੜਾ ਰੋਡ, ਜ਼ਿਲ੍ਹਾ-ਲੁਧਿਆਣਾ, ਪੰਜਾਬ

ਤਿਆਰ ਕਰਤਾ

ਚੰਡੀਗੜ੍ਹ ਪ੍ਰਦੂਸ਼ਣ ਟੈਸਟ ਲੈਬਾਰਟਰੀ- ਈ.ਆਈ.ਏ ਡਵੀਜ਼ਨ
(QCI/ NABET Certificate No: NABET/EIA/2225/RA 0250)
ਪਤਾ: ਈ -126, ਫੇਜ਼ -7, ਉਦਯੋਗਿਕ ਖੇਤਰ, ਮੋਹਾਲੀ, ਪੰਜਾਬ- 160055.
ਸੰਪਰਕ: 0172-4669295, 5090312
E-mail: eia@cptl.co.in / cptleia@gmail.com

ਕਾਰਜਕਾਰੀ ਸੰਖੇਪ

1.0 ਪ੍ਰੋਜੈਕਟ ਨਾਮ ਅਤੇ ਸਥਾਨ

ਮੈਸਿਰਸ ਐਸ.ਐਸ. ਕਨਕਾਸਟ ਪ੍ਰਾਈਵੇਟ ਲਿਮਿਟੇਡ-ਯੂਨਿਟ-III ਦਾ ਪ੍ਰਸਤਾਵਿਤ ਪ੍ਰੋਜੈਕਟ ਪਿੰਡ ਪੰਜੇਤਾ, ਤਹਿਸੀਲ-ਕੁੰਮ ਕਲਾਂ, ਮਾਛੀਵਾੜਾ ਰੋਡ, ਜ਼ਿਲ੍ਹਾ-ਲੁਧਿਆਣਾ, ਪੰਜਾਬ ਵਿਖੇ ਸਥਿਤ ਹੈ।

2.0 ਉਤਪਾਦ ਅਤੇ ਸਮਰੱਥਾ

ਇਸ ਵਿੱਚ ਮੌਜੂਦਾ ਇੰਡਕਸ਼ਨ ਫਰਨੇਸ 7TPH ਦੀ ਸਮਰੱਥਾ ਨੂੰ 8TPH ਤੱਕ ਵਧਾਉਣ, 25TPH ਸਮਰੱਥਾ ਵਾਲੀ ਇੱਕ ਹੋਰ ਇੰਡਕਸ਼ਨ ਫਰਨੇਸ, ਕਨਕਾਸਟ ਅਤੇ ਰੋਲਿੰਗ ਮਿੱਲ ਨੂੰ ਦੋ ਫੇਸ ਚ ਲਾਉਣ ਦਾ ਪ੍ਰਸਤਾਵ ਹੈ। ਵਿਸਤਾਰ ਤੋਂ ਬਾਅਦ ਯੂਨਿਟ ਦੀ ਸਮਰੱਥਾ 1,38,600 TPA ਅਲੌਇਸ ਅਤੇ ਨੋਨ ਅਲੌਇਸ ਸਟੀਲ ਬਿਲਟਸ/ਇੰਗੋਟਸ, ਸਟੀਲ ਗੋਲ/ਹੈਕਸਾਸ/ਸਕੇਅਰ (ਆਰਸੀਐਸ), ਫਲੈਟ/ਬਾਰ/ਪੱਤਰਾ, ਪਲੇਟਾਂ, ਵਾਇਰ ਰਾਡ ਅਤੇ ਹੋਰ ਉਤਪਾਦਾਂ ਦੀ ਹੋਵੇਗੀ।

ਉਤਪਾਦ ਦਾ ਨਾਮ	ਮੌਜੂਦਾ (ਟਨ ਪ੍ਰਤੀ ਸਲਾਨਾ)	ਅਤਿਰਿਕਤ (ਟਨ ਪ੍ਰਤੀ ਸਲਾਨਾ)	ਕੁੱਲ (ਟਨ ਪ੍ਰਤੀ ਸਲਾਨਾ)
ਅਲੌਇਸ ਅਤੇ ਨੋਨ ਅਲੌਇਸ ਸਟੀਲ ਬਿਲਟਸ/ਇੰਗੋਟਸ, ਸਟੀਲ ਗੋਲ/ਹੈਕਸਾਸ/ਸਕੇਅਰ (ਆਰਸੀਐਸ), ਫਲੈਟ/ਬਾਰ/ਪੱਤਰਾ, ਪਲੇਟਾਂ, ਵਾਇਰ ਰਾਡ ਅਤੇ ਹੋਰ ਉਤਪਾਦਾਂ	29750 (ਅਲੌਇਸ ਅਤੇ ਨੋਨ ਅਲੌਇਸ)	108850	138600

3.1 ਜ਼ਮੀਨ ਦਾ ਖੇਤਰ

ਇਸ ਪਲਾਂਟ ਕੋਲ ਪਹਿਲਾਂ ਹੀ 4.23 ਏਕੜ /27968.22 ਵਰਗ ਮੀਟਰ ਦੀ ਜ਼ਮੀਨ ਹੈ। ਵਿਸਥਾਰ ਮੌਜੂਦਾ ਜ਼ਮੀਨ ਵਿੱਚ ਹੀ ਕੀਤਾ ਜਾਵੇਗਾ।

3.2 ਲੋੜੀਂਦਾ ਕੱਚਾ ਮਾਲ

ਕੱਚੇ ਮਾਲ ਅਤੇ ਤਿਆਰ ਮਾਲ ਨੂੰ ਟਰੱਕਾਂ ਰਾਹੀਂ ਲਿਜਾਇਆ ਜਾਵੇਗਾ। ਸੜਕਾਂ ਦੀ ਹਾਲਤ ਚੰਗੀ ਹੈ। ਇਸ ਤੋਂ ਇਲਾਵਾ, ਵਿਸਥਾਰ ਲਈ ਕਿਸੇ ਵਾਧੂ ਸੜਕ ਨੂੰ ਬਣਾਉਣ ਦੀ ਜ਼ਰੂਰਤ ਨਹੀਂ ਹੈ। ਕੱਚੇ ਮਾਲ ਦੇ ਵੇਰਵੇ ਹੇਠ ਦਿੱਤੇ ਅਨੁਸਾਰ ਦਿੱਤੇ ਗਏ ਹਨ।

ਕੱਚਾ ਮਾਲ (ਟਨ ਪ੍ਰਤੀ ਸਲਾਨਾ)			
ਉਤਪਾਦ ਦਾ ਨਾਮ	ਮੌਜੂਦਾ (ਟਨ ਪ੍ਰਤੀ ਸਲਾਨਾ)	ਅਤਿਰਿਕਤ (ਟਨ ਪ੍ਰਤੀ ਸਲਾਨਾ)	ਕੁੱਲ (ਟਨ ਪ੍ਰਤੀ ਸਲਾਨਾ)
ਐਮਐਸ ਸਕ੍ਰੈਪ, ਸੀਆਈ, ਸਪੰਜ ਆਇਰਨ, ਫੇਰੇ ਅਲਾਇਜ਼	32100	120360	152460
ਸਰੋਤ ਅਤੇ ਆਵਾਜਾਈ	ਸਥਾਨਕ ਅਤੇ ਅੰਤਰਰਾਸ਼ਟਰੀ ਬਾਜ਼ਾਰ ਅਤੇ ਟਰੱਕਾਂ ਰਾਹੀਂ ਆਵਾਜਾਈ		

3.3 ਲੋੜੀਂਦਾ ਪਾਣੀ

ਇਕਾਈ ਦੀ ਪਾਣੀ ਦੀ ਖ਼ਪਤ ਵਿਚ, ਠੰਡਾ ਕਰਨ ਲਈ ਵਰਤਿਆ ਜਾਣ ਵਾਲਾ ਪਾਣੀ ਅਤੇ ਘਰੇਲੂ ਕੰਮਾਂ ਵਿਚ ਵਰਤੋਂ ਹੋਣ ਵਾਲਾ ਪਾਣੀ ਸ਼ਾਮਲ ਹਨ। ਪਾਣੀ ਦੀ ਲੋੜ ਮੌਜੂਦਾ ਟਿਊਬ ਵੈਲ ਤੋਂ ਪੂਰੀ ਕੀਤੀ ਜਾਵੇਗੀ। ਲੋੜੀਂਦੇ ਪਾਣੀ ਦਾ ਵੇਰਵਾ ਕੁਛ ਇਸ ਪ੍ਰਕਾਰ ਹੈ-

ਗਰਮੀਆਂ ਲਈ

ਵੇਰਵਾ	ਮੌਜੂਦਾ (ਕੇ.ਐਲ.ਡੀ.)	ਅਤਿਰਿਕਤ (ਕੇ.ਐਲ.ਡੀ.)	ਕੁੱਲ (ਕੇ.ਐਲ.ਡੀ.)
ਘਰੇਲੂ	4.5	2.5	7.0
ਠੰਡਾ ਕਰਨ ਲਈ (ਮੇਕਅੱਪ ਪਾਣੀ)	18	125.0	143.0
ਕੁੱਲ	22.5	127.5	150.0

ਸਰਦੀਆਂ ਅਤੇ ਬਰਸਾਤ ਲਈ

ਵੇਰਵਾ	ਮੌਜੂਦਾ (ਕੇ.ਐਲ.ਡੀ.)	ਅਤਿਰਿਕਤ (ਕੇ.ਐਲ.ਡੀ.)	ਕੁੱਲ (ਕੇ.ਐਲ.ਡੀ.)
ਘਰੇਲੂ	4.5	2.5	7.0
ਠੰਡਾ ਕਰਨ ਲਈ (ਮੇਕਅੱਪ ਪਾਣੀ)	18	125.0	143.0
ਕੁੱਲ	22.5	127.5	150.0

3.4 ਲੋੜੀਂਦੀ ਬਿੱਜਲੀ

ਬਿੱਜਲੀ ਦੀ ਲੋੜ ਨੂੰ ਮੂਲ ਤੌਰ ਤੇ ਪੰਜਾਬ ਸਟੇਟ ਪਾਵਰ ਕਾਰਪੋਰੇਸ਼ਨ ਲਿਮਿਟਿਡ ਦੇ ਨੇੜਲੇ ਸਟੇਸ਼ਨ ਤੋਂ ਪੂਰਾ ਕੀਤਾ ਜਾਵੇਗਾ। ਮੌਜੂਦਾ ਲੋੜੀਂਦੀ ਬਿੱਜਲੀ ਦਾ ਵੇਰਵਾ ਕੁਛ ਇਸ ਪ੍ਰਕਾਰ ਹੈ –

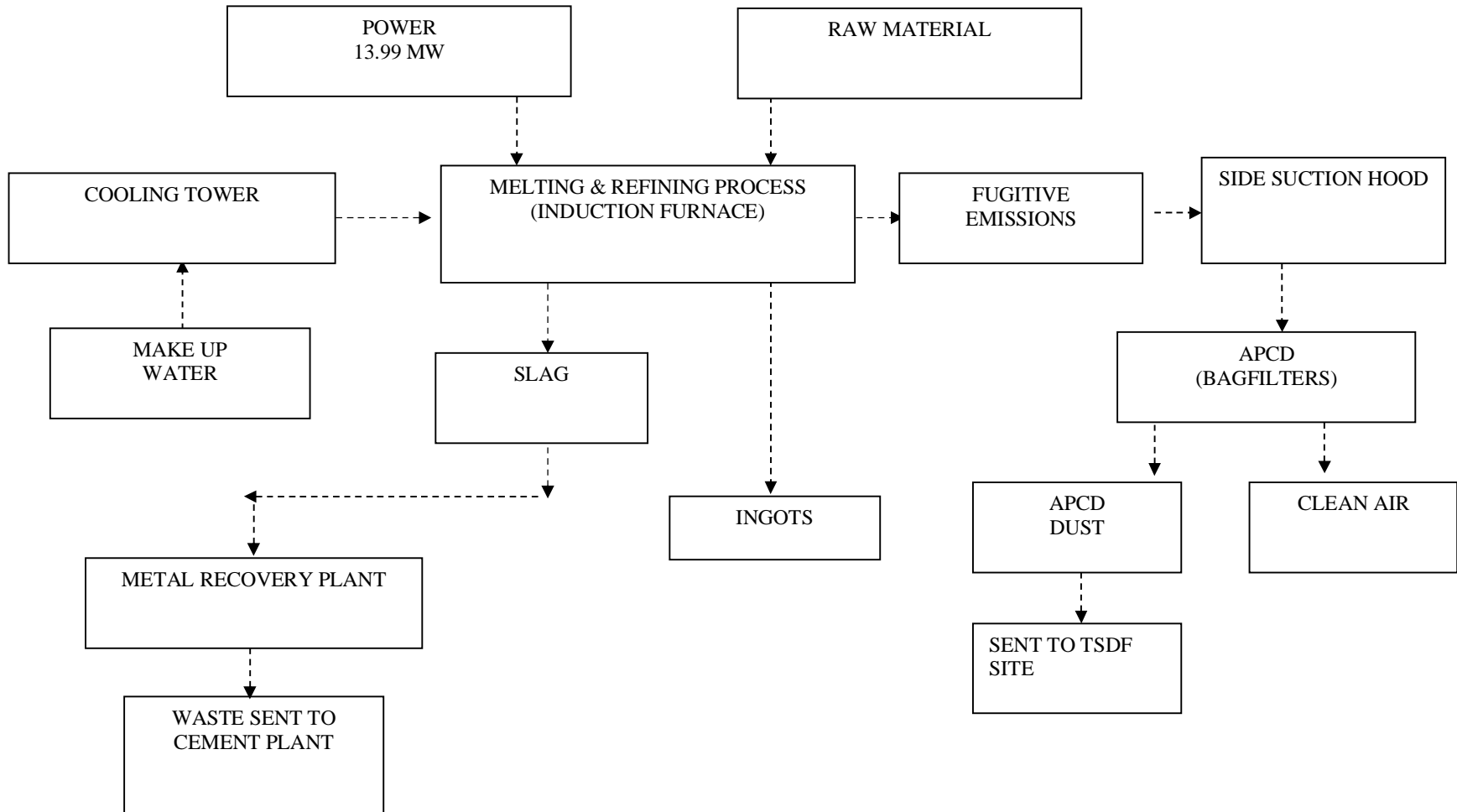
ਵੇਰਵਾ	ਮੌਜੂਦਾ (MW)	ਅਤਿਰਿਕਤ (MW)	ਕੁੱਲ (MW)
ਲੋੜੀਂਦੀ ਬਿੱਜਲੀ (MW)	3.99	10.0	13.99
ਸ੍ਰੋਤ	ਪੰਜਾਬ ਸਟੇਟ ਪਾਵਰ ਕਾਰਪੋਰੇਸ਼ਨ ਲਿਮਿਟਿਡ		

3.5 ਲੋੜੀਂਦਾ ਸਟਾਫ਼

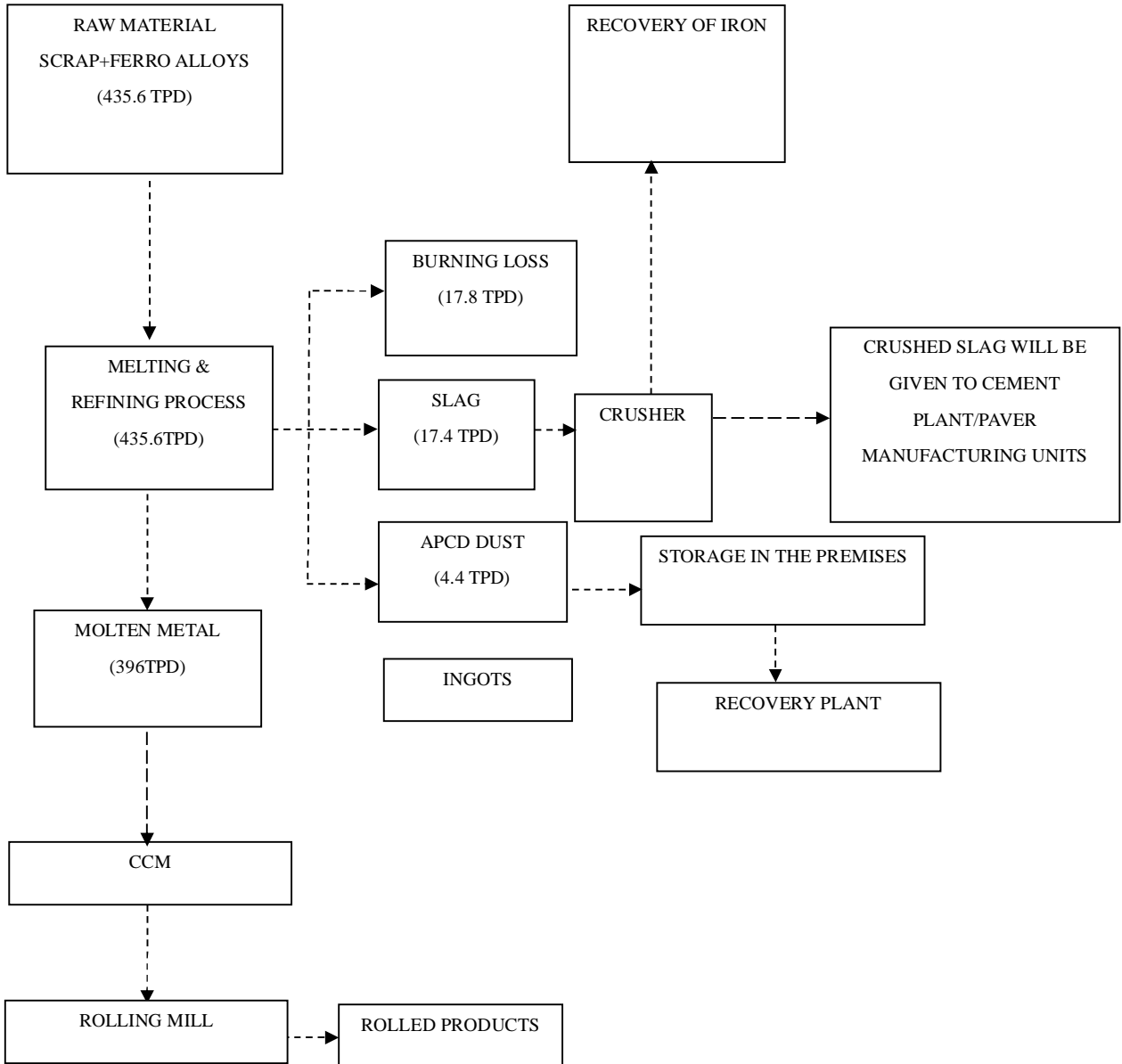
ਵਿਸਥਾਰ ਲਈ, 100 ਵਿਅਕਤੀਆਂ ਦੀ ਜ਼ਰੂਰਤ ਹੋਰ ਹੋਏਗੀ। ਵਿਸਥਾਰ ਤੋਂ ਬਾਅਦ ਪਲਾਂਟ ਵਿੱਚ ਕੁੱਲ 145 ਵਿਅਕਤੀ ਕੰਮ ਕਰਨਗੇ।

4.0 ਪ੍ਰਕਿਰਿਆ ਦਾ ਵਰਨਣ

ਪ੍ਰਕਿਰਿਆ ਦਾ ਫਲੋਚਾਰਟ



ਪਦਾਰਥਕ ਸੰਤੁਲਨ



5.0 ਉਪਚਾਰ ਉਪਾਅ ਦਾ ਵਰਨਣ

ਉਪਚਾਰ ਉਪਾਅ ਦਾ ਉਦੇਸ਼ ਵਾਤਾਵਰਨ 'ਤੇ ਅਣਚਾਹੇ ਪ੍ਰਭਾਵ ਨੂੰ ਰੋਕਣਾ, ਘਟਾਉਣਾ ਜਾਂ ਘੱਟ ਕਰਨਾ ਹੈ। ਫਰਨੋਸ ਅਤੇ ਡੀ ਜੀ ਸੈਟ ਨਾਲ ਜੁੜੇ ਸਟੈਕ ਵਿਚੋਂ ਫਲੂ ਗੈਸ ਦੇ ਨਿਕਾਸ ਨੂੰ ਘਟਾਉਣ ਅਤੇ ਕੰਟਰੋਲ ਕਰਨ ਲਈ ਇਕਾਈ ਨੇ ਪਹਿਲਾਂ ਹੀ ਇੰਡਕਸ਼ਨ ਫਰਨੋਸ ਨਾਲ ਵੱਖਰੇ ਬੈਗ ਫਿਲਟਰ ਅਤੇ ਡੀ.ਜੀ. ਸੈਟ ਨਾਲ ਛੱਤਰੀ ਅਤੇ ਸਟੈਕ ਸਥਾਪਿਤ ਕਰ ਦਿੱਤੀ ਹੈ। ਵਿਸਥਾਰ ਕਰਨ ਦੇ ਬਾਅਦ ਕੁੱਲ ਗਿਣਤੀ ਵਿੱਚ ਸਲੈਗ 17.4 ਟੀ.ਪੀ.ਡੀ. ਹੋਵੇਗਾ ਅਤੇ ਲੋਹੇ ਦੀ ਪ੍ਰਾਪਤੀ ਤੋਂ ਬਾਅਦ ਸਿੰਗਲਾ ਬਿਲਡਕੋਨ ਟਾਇਲਸ ਨਿਰਮਾਤਾ ਦੇ ਨਿਰਮਾਣ ਲਈ ਸਹੀ ਸਮਝੌਤੇ ਅਧੀਨ ਸਪਲਾਈ ਕੀਤੀ ਜਾਵੇਗੀ। ਏਪੀਸੀਡੀ ਦੇ ਘਣਾਂ ਦਾ ਨਿਪਟਾਰਾ ਮਨੋਨੀਤ ਟੀ ਐੱਸ ਐੱਡ ਐੱਫ ਸਾਈਟ ਤੇ ਕੀਤਾ ਜਾਂਦਾ ਹੈ ਜਾਂ ਮਨਜ਼ੂਰਸ਼ੁਦਾ ਮੈਟਲ ਰੀਕਵਰਰ ਨੂੰ ਵੇਚ ਦਿੱਤਾ ਜਾਂਦਾ ਹੈ। ਵਰਤੇ ਹੋਏ ਤੇਲ ਨੂੰ ਉਦਯੋਗ ਦੇ ਅੰਦਰ ਲੁਬਰੀਕੈਂਟ ਵਜੋਂ ਦੁਬਾਰਾ ਵਰਤਿਆ ਜਾ ਰਿਹਾ ਹੈ। ਲਗਭਗ 4.4 ਟੀ.ਪੀ.ਡੀ ਐ .ਪੀ. ਸੀ. ਡੀ ਯੂੜ ਜੋ ਖਤਰਨਾਕ ਰਹਿੰਦ-ਖੁੰਹਦ ਦੇ ਅਧੀਨ ਹੁੰਦੀ ਹੈ, ਨੂੰ ਅੰਤਿਮ ਨਿਪਟਾਰੇ ਲਈ ਮਾਧਵ ਕੇਆਰਜੀ ਐਨਵਾਇਰਮੈਂਟਲ ਸੋਲਿਊਸ਼ਨਸ ਪ੍ਰਾਈਵੇਟ ਲਿਮਿਟੇਡ ਨੂੰ ਭੇਜਿਆ ਜਾਵੇਗਾ।

6.0 ਲਾਗਤ ਦੇ ਵੇਰਵੇ

ਵਿਸਥਾਰ ਤੋਂ ਬਾਅਦ ਪ੍ਰਾਜੈਕਟ ਦੀ ਕੁਲ ਲਾਗਤ 25.08 ਕਰੋੜ ਹੋਵੇਗੀ। ਜਿਸ ਵਿੱਚ ਵਿਸਥਾਰ ਦੀ ਲਾਗਤ ਵੀ ਸ਼ਾਮਲ ਹੈ। ਪ੍ਰਸਤਾਵਿਤ ਵਿਸਥਾਰ ਵਾਤਾਵਰਣ ਪ੍ਰਵਾਨਗੀ ਦੇਣ ਤੋਂ ਬਾਅਦ ਇਕ ਸਾਲ ਦੇ ਅੰਦਰ ਪੁਰਾ ਕਰ ਦਿੱਤਾ ਜਾਵੇਗਾ।

7.0 ਇਕਾਈ ਦਾ ਵੇਰਵਾ

ਮੈਸਿਰਸ ਐਸ.ਐਸ. ਕਨਕਾਸਟ ਪ੍ਰਾਈਵੇਟ ਲਿਮਿਟੇਡ-ਯੂਨਿਟ-III ਦਾ ਪ੍ਰਸਤਾਵਿਤ ਪ੍ਰੋਜੈਕਟ ਪਿੰਡ ਪੰਜੇਤਾ, ਤਹਿਸੀਲ-ਕੁੰਮ ਕਲਾਂ, ਮਾਛੀਵਾੜਾ ਰੋਡ, ਜ਼ਿਲ੍ਹਾ-ਲੁਧਿਆਣਾ, ਪੰਜਾਬ ਵਿਖੇ ਸਥਿਤ ਹੈ। ਜਿਸਦੇ ਅਨੁਸਾਰ ਇਸਦੇ ਗਲੋਬਲ ਕੋਆਰਡੀਨੇਟਸ, ਵਿਥਕਾਰ Latitude 30°30'53"12.79"N, 30°53'12.89"N, 30°53'12.27"N, 30°53'7.14"N, 30°53'7.17"N, 30°53'7.17"N and Longitude 76°4'48.63"E, 76°4'51.72"E, 76°4'53.43"E, 76°4'53.39"E, 76°4'50.92"E, 76°4'48.60"E ਹਨ। ਸਭ ਤੋਂ ਨੇੜਲਾ ਸ਼ਹਿਰ ਲੁਧਿਆਣਾ (ਲਗਭਗ 20 ਕਿਲੋਮੀਟਰ) ਸਭ ਤੋਂ ਨੇੜਲਾ ਰੇਲਵੇ ਸਟੇਸ਼ਨ (ਲਗਭਗ 16 ਕਿਲੋਮੀਟਰ) ਹੈ। ਸਭ ਤੋਂ ਨੇੜਲਾ ਹਵਾਈ ਅੱਡਾ ਚੰਡੀਗੜ੍ਹ (ਲਗਭਗ 68 ਕਿਲੋਮੀਟਰ) ਹੈ ਨਜ਼ਦੀਕੀ ਹਵਾਈ ਅੱਡਾ ਚੰਡੀਗੜ੍ਹ ਹੈ ਜੋ ਸਾਈਟ ਤੋਂ 68 ਕਿਲੋਮੀਟਰ ਦੀ ਦੂਰੀ 'ਤੇ ਹੈ। ਪ੍ਰਾਜੈਕਟ ਸਾਈਟ ਦੇ 5 ਕਿਲੋਮੀਟਰ ਦੇ ਘੇਰੇ ਅੰਦਰ ਕੋਈ ਵੀ ਰਾਸ਼ਟਰੀ ਪਾਰਕ / ਜੰਗਲੀ ਜੀਵ ਸੈਚੂਰੀ / ਬਾਇਓਸਪਿਅਰ ਰਿਜ਼ਰਵ / ਰਿਜ਼ਰਵਡ ਜੰਗਲ ਮੌਜੂਦ ਨਹੀਂ ਹਨ।

8.0 ਬੇਸਲਾਈਨ ਵਾਤਾਵਰਨ ਡੇਟਾ ਅਤੇ ਉਹਨਾਂ ਦੇ ਪ੍ਰਭਾਵ

ਵੱਖ-ਵੱਖ ਵਾਤਾਵਰਣ ਕਾਰਕ ਜਿਵੇਂ ਕਿ ਅਧਿਐਨ ਖੇਤਰ ਵਿੱਚ ਮੌਜੂਦ ਹੈ ਜੋ ਕਿ ਗਤੀਵਿਧੀਆਂ ਦੁਆਰਾ ਪ੍ਰਭਾਵਿਤ ਹੋਣ ਲਈ ਜ਼ਿੰਮੇਵਾਰ ਹਨ, ਦਾ ਮੁਲਾਂਕਣ ਅਤੇ ਗੁਣਵੱਤਾ ਦੇਨਾਂ ਦਾ ਵੇਰਵਾ ਲਿਆ ਗਿਆ ਹੈ। ਜਨਵਰੀ-ਮਾਰਚ, 2020 ਦੌਰਾਨ ਅਧਿਐਨ ਖੇਤਰ ਦਾ ਬੇਸਲਾਈਨ ਵਾਤਾਵਰਣ ਸੰਬੰਧੀ ਡਾਟਾ ਤਿਆਰ ਕੀਤਾ ਗਿਆ ਸੀ।

8.1 ਵਾਯੂਮੰਡਲ ਹਵਾ ਦੀ ਗੁਣਵੱਤਾ

ਪੀ. ਐਮ.2.5, ਪੀ. ਐਮ. 10, ਸਲਫਰ ਡਾਈਆਕਸਾਈਡ, ਨਾਈਟ੍ਰੋਜਨ ਡਾਈਆਕਸਾਈਡ ਅਤੇ ਕਾਰਬਨ ਮੋਨੋਆਕਸਾਈਡ ਪੱਧਰ ਦੇ ਤਿੰਨ ਮਹੀਨਿਆਂ (ਜਨਵਰੀ-ਮਾਰਚ, 2020) ਲਈ ਅੱਠ ਥਾਵਾਂ ਦਾ ਅਧਿਐਨ ਕੀਤਾ ਗਿਆ। ਪੀ. 98 ਪ੍ਰਦੂਸ਼ਕਾਂ ਦੇ ਮਾਪਦੰਡ ਹੇਠ ਲਿਖੇ ਅਨੁਸਾਰ ਹਨ। ਪੀ. ਐਮ.2.5 – 43.3 ਮਾਈਕ੍ਰੋਗ੍ਰਾਮ ਪ੍ਰਤੀ ਮੀਟਰ ਘਣ, ਪੀ. ਐਮ. 10 – 87.5 ਮਾਈਕ੍ਰੋਗ੍ਰਾਮ ਪ੍ਰਤੀ ਮੀਟਰ ਘਣ, ਸਲਫਰ ਡਾਈਆਕਸਾਈਡ – 9.8 ਮਾਈਕ੍ਰੋਗ੍ਰਾਮ ਪ੍ਰਤੀ ਮੀਟਰ ਘਣ, ਨਾਈਟ੍ਰੋਜਨ ਡਾਈਆਕਸਾਈਡ – 13.0 ਮਾਈਕ੍ਰੋਗ੍ਰਾਮ ਪ੍ਰਤੀ ਮੀਟਰ ਘਣ ਅਤੇ ਕਾਰਬਨ ਮੋਨੋਆਕਸਾਈਡ- 0.52 ਮਿਲੀਗ੍ਰਾਮ / ਮੀਟਰ ਘਣ ਹੈ। ਬੇਸਲਾਈਨ ਹਵਾ ਗੁਣਵੱਤਾ ਪੱਧਰੀ ਰਿਹਾਇਸ਼ੀ ਅਤੇ ਉਦਯੋਗਿਕ ਖੇਤਰ ਲਈ ਨਿਰਧਾਰਤ ਨੈਸ਼ਨਲ ਅੰਬੀਨਟ ਏਅਰ ਕੁਆਲਿਟੀ ਸਟੈਂਡਰਡ ਦੇ ਅੰਦਰ ਹਨ (ਮਿਆਰਾਂ ਅਨੁਸਾਰ ਕ੍ਰਮਵਾਰ ਪੀ. ਐਮ.2.5, ਪੀ. ਐਮ. 10, ਸਲਫਰ ਡਾਈਆਕਸਾਈਡ, ਨਾਈਟ੍ਰੋਜਨ ਡਾਈਆਕਸਾਈਡ ਲਈ 60, 100, 80 ਅਤੇ 80 ਮਾਈਕ੍ਰੋਗ੍ਰਾਮ ਪ੍ਰਤੀ ਮੀਟਰ ਘਣ)। ਪ੍ਰਸਤਾਵਿਤ ਪਸਾਰ ਨੂੰ ਮੌਜੂਦਾ ਇਕਾਈ ਤੋਂ ਘੱਟ ਅਸਰ ਹੋਵੇਗਾ।

8.2 ਪਾਣੀ ਦੀ ਗੁਣਵੱਤਾ

ਰਸਾਇਣਕ ਅਤੇ ਜੈਵਿਕ ਵਿਸ਼ਲੇਸ਼ਣ ਲਈ ਅਧਿਐਨ ਖੇਤਰ ਤੋਂ ਅੱਠ ਧਰਤੀ ਹੇਠਲੇ ਪਾਣੀ ਦੇ ਨਮੂਨੇ ਅਤੇ ਇਕ ਸਤਹ ਪਾਣੀ ਦੇ ਨਮੂਨੇ ਇਕੱਤਰ ਕੀਤੇ ਗਏ ਸਨ। ਅਧਿਐਨ ਖੇਤਰ ਦੇ ਭੂਮੀਗਤ ਪਾਣੀ ਦੀ ਗੁਣਵੱਤਾ ਸੰਤੋਸ਼ਜਨਕ ਹੈ। ਪਾਣੀ ਦੀ ਗੁਣਵੱਤਾ ਵਿੱਚ ਕੋਈ ਧਾਤ ਜਾਂ ਜਰਾਸੀਮੀ ਦੂਸ਼ਿਤ ਨਹੀਂ ਪਾਇਆ ਗਿਆ।

8.3 ਸ਼ੋਰ ਵਾਤਾਵਰਣ

ਅਧਿਐਨ ਖੇਤਰ ਵਿੱਚ 8 ਸਥਾਨਾਂ ਤੇ ਵਾਤਾਵਰਨ ਸ਼ੋਰ ਦੇ ਪੱਧਰ ਤੇ ਨਿਗਰਾਨੀ ਕੀਤੀ ਗਈ। ਪ੍ਰੋਜੈਕਟ ਸਾਈਟ ਵਿੱਚ ਸ਼ੋਰ ਦਾ ਪੱਧਰ ਦਿਨ ਵਿੱਚ 72.5 ਡੀ.ਬੀ. (ਏ) ਦਿਨ ਦੇ ਸਮੇਂ ਅਤੇ 66.7 ਡੀ.ਬੀ. (ਏ) ਰਾਤ ਦੇ ਸਮੇਂ ਪਾਇਆ ਗਿਆ। ਪ੍ਰੋਜੈਕਟ ਸਾਈਟ ਤੇ ਸਭ ਤੋਂ ਉੱਚੇ ਪੱਧਰਾਂ ਨੂੰ ਦੇਖਿਆ ਗਿਆ। ਬੇਸਲਾਈਨ ਸ਼ੋਰ ਦਾ ਪੱਧਰ ਰਾਸ਼ਟਰੀ ਮਾਨਕਾਂ ਦੇ ਅੰਦਰ ਚੰਗੀ ਤਰਾਂ ਕੀਤਾ ਗਿਆ। ਬਿਹਤਰ ਪ੍ਰਦੂਸ਼ਣ ਨਿਯੰਤਰਣ ਦੀ ਸਹੂਲਤ ਦੇ ਕਾਰਨ ਪ੍ਰਸਤਾਵਿਤ ਪਸਾਰ ਤੇ ਮੌਜੂਦਾ ਇਕਾਈ ਨਾਲੋਂ ਘੱਟ ਅਸਰ ਹੋਵੇਗਾ।

8.4 ਮਿੱਟੀ ਦੀ ਗੁਣਵੱਤਾ

ਅਧਿਐਨ ਖੇਤਰ ਤੋਂ ਮਿੱਟੀ ਦੇ 8 ਨਮੂਨੇ ਇਕੱਤਰ ਕੀਤੇ ਗਏ ਸਨ ਅਤੇ ਵਿਸ਼ਲੇਸ਼ਣ ਕੀਤਾ ਗਿਆ ਸੀ। ਮਿੱਟੀ ਦੀ

ਬਣਤਰ ਰੇਤਲੀ ਲਾਏਮ ਹੈ ਮਿੱਟੀ ਦੀ ਜੈਵਿਕ ਪਦਾਰਥ, ਨਾਈਟ੍ਰੋਜਨ, ਪੋਟਾਸ਼ੀਅਮ ਅਤੇ ਫਾਸਫੋਰਸ ਸਮੱਗਰੀ ਮੱਧਮ ਹੈ । ਸਾਰੇ ਮਿੱਟੀ ਦੇ ਨਮੂਨਿਆਂ ਦੇ pH ਸਵੀਕਾਰਯੋਗ ਸੀਮਾ ਦੇ ਅੰਦਰ ਹਨ । ਪ੍ਰਸਤਾਵਿਤ ਪਲਾਟ ਦਾ ਮਿੱਟੀ 'ਤੇ ਕੋਈ ਅਸਰ ਨਹੀਂ ਹੋਵੇਗਾ।

8.5 ਪਰਿਆਵਰਣ ਅਧਿਐਨ

ਸੈਕੰਡਰੀ ਸਰੋਤਾਂ ਦੁਆਰਾ ਅਤੇ ਸਾਈਟ ਦੌਰੇ ਦੁਆਰਾ ਵਾਤਾਵਰਣ ਡੇਟਾ ਇਕੱਤਰ ਕੀਤਾ ਗਿਆ ਹੈ । ਮੁੱਖ ਤੌਰ 'ਤੇ ਕਿੱਕਰ , ਜਾਮਣ, ਪਿੱਪਲ ਅਤੇ ਅੰਬ ਆਦਿ ਜ਼ਿਆਦਾ ਤੌਰ ਤੇ ਪਾਏ ਗਏ । ਨਿਊਲਾ, ਸਾਰੰਗੀ, ਜੰਗਲ ਬਿੱਲੀ, ਕੋਬਰਾ, ਕਰੋਤ, ਸੱਪ, ਖਰਗੋਸ਼, ਕਬੂਤਰ ਅਤੇ ਵੱਖ ਵੱਖ ਤਰਾਹ ਦੇ ਪੰਛੀ ਅਧਿਐਨ ਖੇਤਰ ਦੇ ਆਮ ਜਾਨਵਰ ਹਨ । ਅਧਿਐਨ ਖੇਤਰ ਵਿੱਚ ਪੌਦਿਆਂ ਅਤੇ ਜਾਨਵਰਾਂ ਦੀਆਂ ਕੋਈ ਖ਼ਤਰੇ ਵਾਲੀਆਂ ਨਸਲਾਂ ਨਹੀਂ ਮਿਲਦੀਆਂ, ਇਸ ਲਈ ਵਾਤਾਵਰਣ ਮਾਹੌਲ ਤੇ ਕੋਈ ਅਸਰ ਨਹੀਂ ਹੁੰਦਾ ।

8.6 ਸੰਵੇਦਨਸ਼ੀਲ ਪਾਰਿਸਥਿਤੀਕ ਵਾਤਾਵਰਣ

ਪ੍ਰਾਜੈਕਟ ਸਾਈਟ ਤੋਂ 10 ਕਿਲੋਮੀਟਰ ਦੀ ਦੂਰੀ ਦੇ ਅੰਦਰ, ਕੋਈ ਵੀ ਪੌਦਾ ਜਾਂ ਜਾਨਵਰ ਜੋ ਕਿ ਖ਼ਤਰੇ ਵਾਲੀ ਸੂਚੀ ਵਿਚ ਆਉਂਦਾ ਹੋਏ, ਨਹੀਂ ਮਿਲਿਆ । ਬਾਇਓਸਰਫੀਅਰ ਰਿਜ਼ਰਵ, ਟਾਈਗਰ ਰਿਜ਼ਰਵ ਅਤੇ ਹਾਥੀ ਰਾਖਵੇਂ, ਜੰਗਲੀ ਹਾਥੀ, ਵੈਟਲੈਂਡ, ਰਾਸ਼ਟਰੀ ਪਾਰਕ ਅਤੇ ਜੰਗਲੀ ਜੀਵਾਂ ਦੀ ਅਸਥਾਈ ਕੋਰੀਡੋਰ ਵਰਗੇ ਕੋਈ ਵੀ ਵਾਤਾਵਰਣਿਕ ਸੰਵੇਦਨਸ਼ੀਲ ਖੇਤਰ ਪ੍ਰਾਜੈਕਟ ਸਾਈਟ ਤੋਂ 10 ਕਿਲੋਮੀਟਰ ਦੇ ਅੰਦਰ ਮੌਜੂਦ ਨਹੀਂ ਹਨ । 10 ਕਿਲੋਮੀਟਰ ਦੀ ਪ੍ਰਾਜੈਕਟ ਸਾਈਟ ਦੇ ਆਲੇ ਦੁਆਲੇ ਮੌਜੂਦ ਕੋਈ ਵੀ ਰਿਜ਼ਰਵ ਅਤੇ ਪ੍ਰੋਟੈਕਟਡ ਵਣਜ ਨਹੀਂ ਹੈ । ਖੇਤੀਬਾੜੀ ਅਤੇ ਉਦਯੋਗਿਕ ਕਾਮਿਆਂ ਦਾ ਅਧਿਐਨ ਖੇਤਰ ਦੇ ਕਿੱਤੇ ਢਾਂਚੇ ਉੱਪਰ ਹਾਵੀ ਹੈ । ਅਧਿਐਨ ਖੇਤਰ ਵਿਚ ਕਈ ਉਦਯੋਗ ਭੱਠੀਆਂ, ਰੋਲਿੰਗ ਮਿੱਲਾਂ, ਫੇਰੇ ਔਲਾਏ , ਇੱਟ ਭੱਠੀਆਂ ਅਤੇ ਹੋਰ ਛੋਟੀਆਂ ਇਕਾਈਆਂ ਮੌਜੂਦ ਹਨ ।

8.7 ਸਮਾਜਕ-ਆਰਥਿਕ ਹਾਲਤ

ਸਮਾਜਕ-ਆਰਥਿਕ ਰੁਤਬ ਨੂੰ ਸੈਕੰਡਰੀ ਸਰੋਤਾਂ ਦੁਆਰਾ ਅਤੇ ਸਾਈਟ ਦੌਰੇ ਦੁਆਰਾ ਅਧਿਐਨ ਕੀਤਾ ਗਿਆ ਹੈ । ਪੇਂਡੂ ਲੋਕਾਂ ਨੂੰ ਪੀਣ ਲਈ ਪਾਣੀ ਦੀ ਲੋੜ, ਵਿਦਿਅਕ ਸੰਸਥਾਵਾਂ ਦੇ ਵਿਕਾਸ ਅਤੇ ਮੈਡੀਕਲ ਸਹੂਲਤਾਂ ਜਿਵੇਂ ਕਿ ਵਿਸ਼ੇਸ਼ ਤੌਰ 'ਤੇ ਸੀਨੀਅਰ ਸਿਟੀਜਨਾਂ ਅਤੇ ਬੱਚਿਆਂ ਜਾਂ ਗਰਭਵਤੀ ਔਰਤਾਂ) ਦੀ ਪਛਾਣ ਕੀਤੀ ਗਈ ਹੈ । ਸਮਾਜਿਕ ਜ਼ਿੰਮੇਵਾਰੀਆਂ ਦੇ ਹਿੱਸੇ ਵਜੋਂ ਕਮਿਊਨਿਟੀ ਸੈਂਟਰਾਂ, ਮਨੋਰੰਜਨ ਸਹੂਲਤਾਂ ਆਦਿ ਵੀ ਤਿਆਰ ਕੀਤੀਆਂ ਜਾਣਗੀਆਂ ।

9.0 ਸੈਕੰਡਰੀ ਧਾਤੂ ਉਦਯੋਗਾਂ ਤੋਂ ਸੰਭਾਵਿਤ ਖ਼ਤਰੇ ਅਤੇ ਜੋਖਮ

ਵੱਖ-ਵੱਖ ਪ੍ਰਕਿਰਿਆ ਅਪ੍ਰੋਸ਼ਨਾਂ, ਜੋ ਕਿ ਮਨੁੱਖੀ ਸੰਪਰਕ ਲਈ ਸੰਭਾਵਿਤ ਤੌਰ 'ਤੇ ਉੱਚ ਖ਼ਤਰੇ ਹਨ । ਉੱਚੇ ਪੱਧਰ

ਦੇ ਫਿਆਨ ਦੇਣ ਵਾਲੇ ਖੇਤਰ ਹੇਠਾਂ ਦਿਤੇ ਗਏ ਟੇਬਲ ਵਿੱਚ ਪਛਾਣੇ ਗਏ ਹਨ -

ਟੇਬਲ: ਸੰਭਵ ਜੋਖਮ

ਕ੍ਰਮ ਸੰਖਿਆ	ਇਕਾਈ ਖੇਤਰ	ਸਧਾਰਣ ਕਾਰਵਾਈ ਤੋਂ ਸੰਭਾਵਿਤ ਵਿਭਾਜਨ	ਸੰਭਾਵਨਾ ਦੇ ਕਾਰਣ	ਨਤੀਜੇ
1	ਭੱਠੀ	ਪਿਘਲੇ ਹੋਏ ਲੋਹੇ ਜਾਂ ਸਲੈਗ ਦੇ ਸੰਪਰਕ ਵਿਚ ਆ ਰਹੇ ਪਾਣੀ ਨੂੰ ਮੁੜ ਪ੍ਰਸਾਰ ਅਤੇ ਠੰਢਾ ਕਰਨਾ	ਕੰਧਾਂ ਤੋਂ ਪਾਣੀ ਦਾ ਸਿਮਣਾ ਧਾਤੂ ਦਾ ਉਛਾਲ	ਅਤਿ ਦੇ ਕੇਸਾਂ ਵਿਚ ਧਮਾਕਾ
		ਕੱਚਾ ਤੇਲ ਅਤੇ ਗਰੀਸ ਅਤੇ ਹੋਰ ਅਸੁੱਧੀਆਂ ਦੀ ਹਾਜ਼ਰੀ	ਅੱਗ	ਅਚਾਨਕ ਅੱਗ ਲੱਗਣਾ ਅਤੇ ਲਾਟਾਂ ਦਾ ਨਿਕਲਣਾ
2	ਹਾਈ ਪਾਵਰ ਟ੍ਰਾਂਸਫਾਰਮਰ	ਤੇਲ ਦਾ ਤਾਪਮਾਨ ਬਹੁਤ ਜ਼ਿਆਦਾ ਹੋਣਾ	ਕਮਰੇ ਦੇ ਤਾਪਮਾਨ ਦਾ ਬਦਲਣਾ	ਅੱਗ ਦੀ ਅਚਾਨਕ ਚਮਕਾਸ਼ੀ
3	ਉੱਚ ਤਣਾਅ ਬਿਜਲੀ	ਤਾਰ ਦੇ ਸਿਰੇ ਤੇ ਜੋੜਾਂ ਤੇ ਬਹੁਤ ਜ਼ਿਆਦਾ ਚੀਗਿਆੜੇ ਨਿਕਲਣਾ	ਢਿਲੇ ਜੋੜ, ਕੇਬਲ ਕੱਟ, ਫਿਊਜ਼ਾਂ ਨੂੰ ਸਾੜ ਦੇਣਾ, ਸ਼ਾਰਟ ਸਰਕਟ	ਅੱਗ ਦੇ ਚੀਗਿਆੜੇ ਨਿਕਲਣਾ ਅਤੇ ਅਣਗਿਹਲੀ ਕਾਰਣ ਤੇ ਭਿਆਨਕ ਅੱਗ ਦਾ ਲੱਗਣਾ

10.0 ਸੰਕਟ ਯੋਜਨਾ

ਐਮਰਜੈਂਸੀ ਯੋਜਨਾਬੰਦੀ, ਪਲਾਂਟ ਦੇ ਅਮਲੇ ਅਤੇ ਨੇੜੇ ਦੇ ਖੇਤਰਾਂ ਦੇ ਲੋਕਾਂ ਅਤੇ ਵਾਤਾਵਰਨ ਦੀ ਸੁਰੱਖਿਆ ਲਈ ਬੁਨਿਆਦੀ ਯੋਜਨਾ ਹੈ ਅਤੇ ਵਾਤਾਵਰਣ ਜੋ ਗੈਰ-ਯੋਜਨਾਬੱਧ ਖਤਰਨਾਕ ਘਟਨਾਵਾਂ ਤੋਂ ਪ੍ਰਭਾਵਿਤ ਹੋ ਸਕਦਾ ਹੈ। ਭੱਠੀਆਂ ਅੱਗ ਅਤੇ ਬਿਜਲੀ ਨਾਲ ਸੰਬੰਧਿਤ ਖ਼ਤਰਿਆਂ ਨਾਲ ਜੁੜੀਆਂ ਹਨ, ਦਬਾਅ ਜਾਂ ਤਾਪਮਾਨ ਦੇ ਅਚਾਨਕ ਪੈਦਾ ਹੋਣ ਕਾਰਨ ਨੁਕਸਾਨ, ਸੱਟ ਅਤੇ ਮੌਤ ਹੋ ਸਕਦੇ ਹਨ। ਤਾਪਮਾਨ ਅਤੇ ਦਬਾਅ ਇਕ ਦੂਜੇ ਨਾਲ ਜੁੜੇ ਹੋਏ ਹਨ। ਇਸ ਲਈ ਜਦੋਂ ਜਲਣਸ਼ੀਲ ਜਾਂ ਜਲਣਸ਼ੀਲ ਮਿਸ਼ਰਣ ਪ੍ਰਕਿਰਿਆ ਉਪਕਰਣ ਵਿੱਚ ਮੌਜੂਦ ਹੋਏ, ਤਾਂ ਨਤੀਜਾ ਭਿਆਨਕ ਹੋ ਸਕਦਾ ਹੈ। ਭਿਆਨਕ ਨਤੀਜੇ ਨੂੰ ਰੋਕਣ ਲਈ ਏਂਗੀਨੀਰੀਂਗ ਤੋਰ ਤੇ ਮੁਲਾਂਕਣ ਕੀਤਾ ਜਾਵੇਗਾ।

11.0 ਈ.ਐਮ.ਪੀ ਬਜਟ

S. No	Title	Capital Cost Rs. Lakh	Recurring Cost Rs. Lakh/Cost annum
1.	Pollution Control during construction stage	5.0	2.0
2.	Air Pollution Control (Installation of APCD)	120.0	10.0
3.	Water pollution Control (installation of STP @ 10 KLD)	15.0	2.0

4.	Green Belt development	8.5	8.5
5.	Noise Pollution Control	3.0	0.50
6.	Solid/ Hazardous Waste Management	3.0	0.25
7.	Occupational Health, Safety and Risk Management	5.0	1.0
8.	Energy Conservation	3.0	1.0
9.	RWH	10.0	2.0
	TOTAL	172.5 Lakh	27.25 Lakhs

12.0 ਸਮਾਜਿਕ ਜ਼ਿੰਮੇਵਾਰੀ

ਕਾਰਪੋਰੇਟ ਵਾਤਾਵਰਣ ਜ਼ਿੰਮੇਵਾਰੀ ਅਤੇ ਐਂਟਰਪ੍ਰਾਈਜ਼ ਸਮਾਜਿਕ ਵਚਨਬੱਧਤਾ ਜਨਤਕ ਸੁਣਵਾਈ ਦੌਰਾਨ ਜਾਰੀ ਕੀਤੇ ਗਏ ਅਤੇ ਸਮਰੱਥ ਅਥਾਰਟੀ ਦੁਆਰਾ ਨਿਰਧਾਰਤ ਕੀਤੇ ਗਏ ਆਧਾਰ 'ਤੇ ਈ.ਐਮ.ਪੀ ਦੇ ਹਿੱਸੇ ਵਜੋਂ ਲਾਗੂ ਕੀਤੀ ਜਾਵੇਗੀ, ਜਿਸਦਾ ਵੇਰਵਾ ਈ.ਆਈ.ਐ ਰਿਪੋਰਟ ਵਿੱਚ ਪ੍ਰਦਾਨ ਕੀਤਾ ਜਾਵੇਗਾ।

13.0 ਵਾਤਾਵਰਣ ਅਧਿਐਨ ਯੋਜਨਾ

ਵਾਤਾਵਰਣ ਕਾਨੂੰਨਾਂ ਅਤੇ ਨਿਯਮਾਂ ਦੇ ਅਨੁਕੂਲਤਾ ਦੀ ਸਥਿਤੀ ਨੂੰ ਜਾਂਚਣ ਲਈ ਸਾਰੇ ਮਹੱਤਵਪੂਰਣ ਵਾਤਾਵਰਣ ਮਾਪਦੰਡਾਂ ਦੀ ਨਿਯਮਤ ਨਿਗਰਾਨੀ ਜ਼ਰੂਰੀ ਹੈ। ਨਿਰੀਖਣ ਕਰਨ ਦੀ ਫ੍ਰੀਕੁਐਂਸੀ ਹੇਠਾਂ ਅਨੁਸਾਰ ਹੋਵੇਗੀ-

- ਉਸਾਰੀ ਦੇ ਪੜਾਅ ਅਤੇ ਅਪਰੇਸ਼ਨਲ ਪੜਾਅ ਦੇ ਦੌਰਾਨ ਪ੍ਰਾਇਮਰੀ ਸਾਈਟ ਤੇ ਦੇਵਾਂ ਦੀ ਉਪਰਲੀ ਅਤੇ ਡਾਊਨਸਟਰੀਮ ਵਾਲੀਆਂ ਥਾਵਾਂ 'ਤੇ ਏਮਬਿਏਂਟ ਏਅਰ ਕੁਆਲਿਟੀ ਦੀ ਨਿਗਰਾਨੀ ਇੱਕ ਵਾਰ ਹਰ ਤਿਮਾਹੀ ਪੀ. ਐਮ.2.5, ਪੀ. ਐਮ. 10, ਸਲਫਰ ਡਾਈਆਕਸਾਈਡ, ਨਾਈਟ੍ਰੋਜਨ ਡਾਈਆਕਸਾਈਡ ਅਤੇ ਕਾਰਬਨ ਮੋਨੋਆਕਸਾਈਡ ਲਈ ਕੀਤੀ ਜਾਵੇਗੀ।
- ਵਾਤਾਵਰਣ ਸ਼ੋਰ ਦਾ ਪੱਧਰ, ਪਾਣੀ ਦੀ ਗੁਣਵੱਤਾ ਅਤੇ ਪ੍ਰਦੂਸ਼ਤ ਆਦਿ ਦਾ ਨਿਰੀਖਣ ਹਰ ਛੇ ਮਹੀਨਿਆਂ ਜਾਂ ਈਸੀ ਦੀਆਂ ਸ਼ਰਤਾਂ ਅਨੁਸਾਰ ਕੀਤੀ ਜਾਵੇਗੀ।